

3.2 (✓)

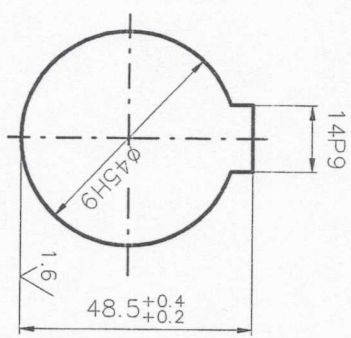
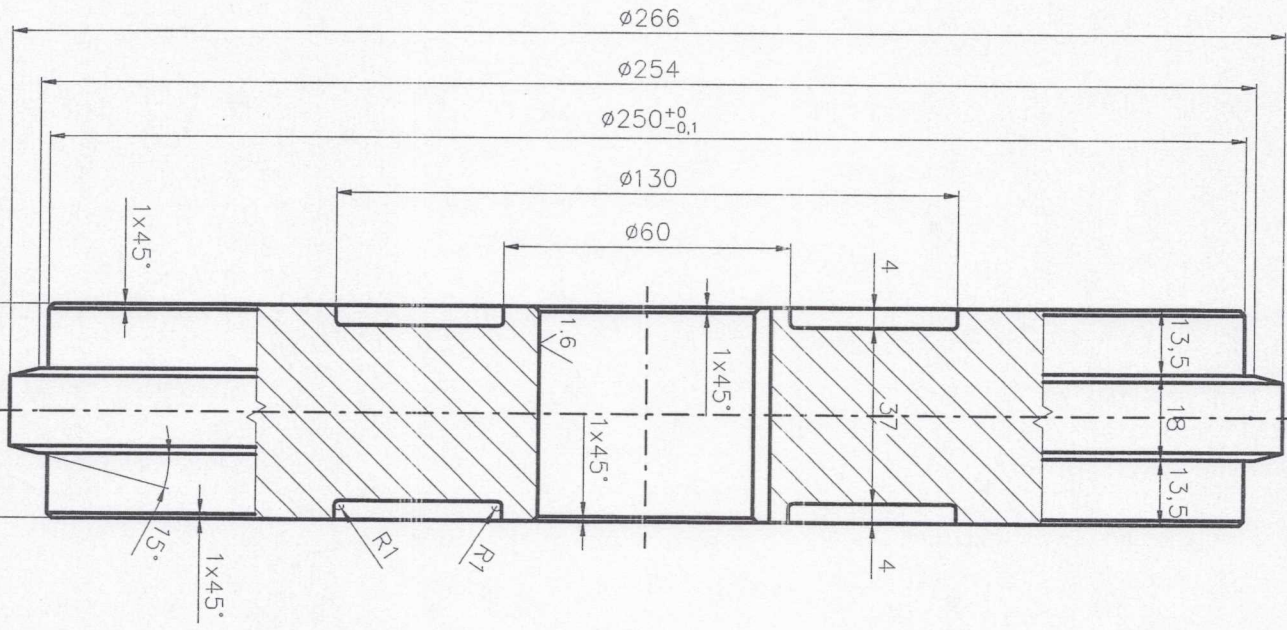
TP-1046-0001D2		Číslo výkresu		KOLO HNANÉ VODÍCI		Zadání &		Název	
Líst		PROJEKTANT				VŠEOBECNÉ TOLERANCE ISO 2768 – mH		TOLERANCE NETOLEROVANÝCH ROZMĚRŮ DLE ČSN EN ISO 13920 – ŘÍDA "A"	
Datum		Hmotnost		Materiál		Norma		Kusy	
22.9.2014		7,6		S355 J2				Název – Rozměr	
Měřítko 1:1									
RAL		Kreslí		VELECKÝ		Index		Datum	
Kusy		Hmotn.							





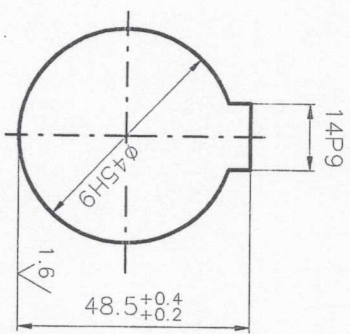


3.2 (✓)



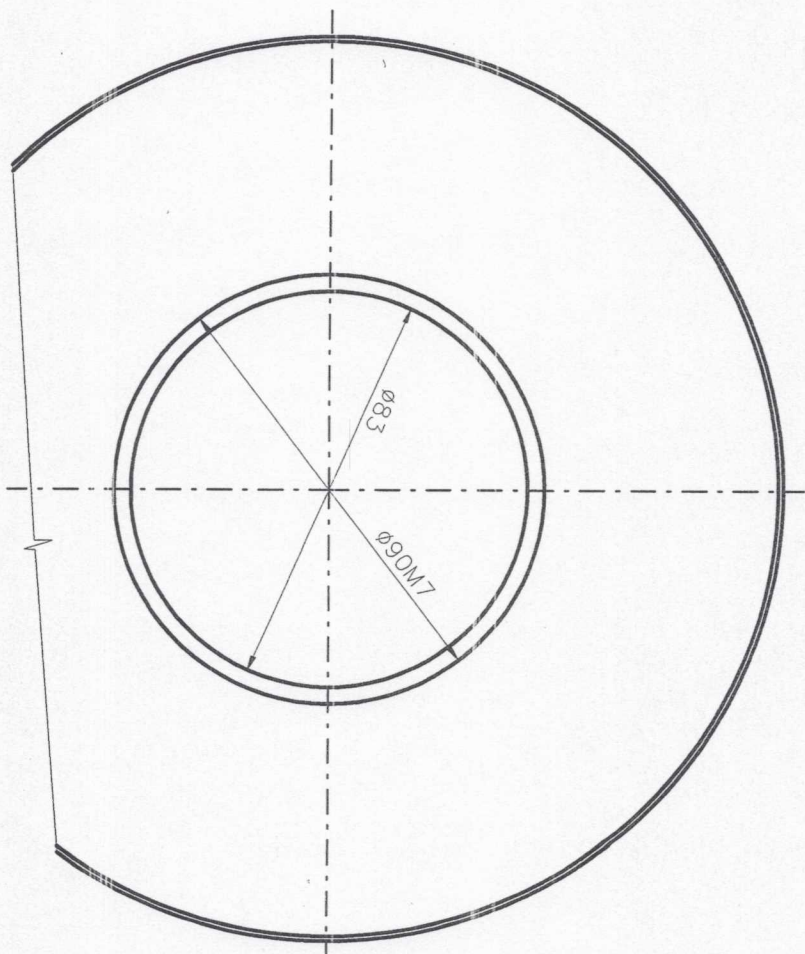
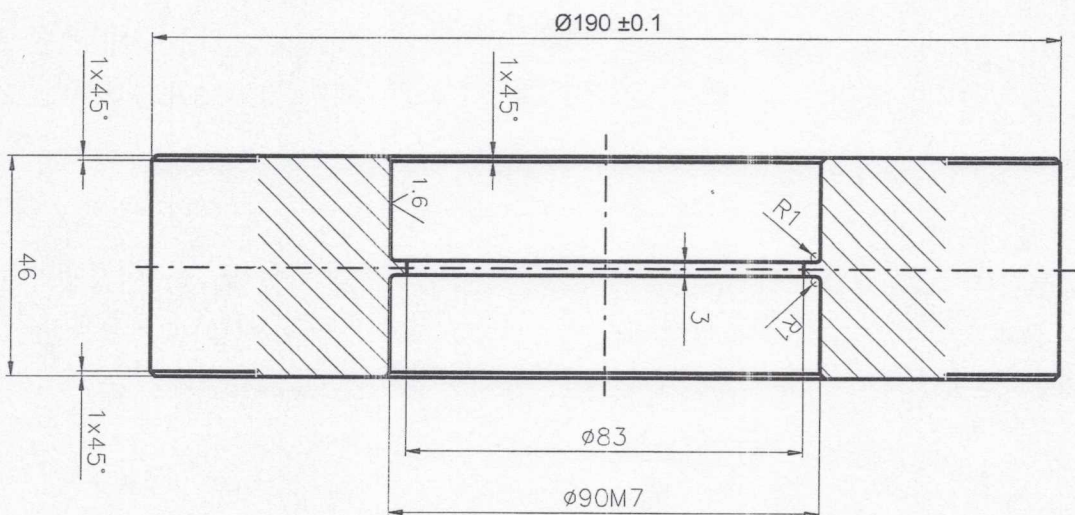
TYČ Ø270-48		S355 J2G		16	Číslo výkresu		Pozice
Název - Rozměr		Materiál		Hmotnost	Číslo výkresu		Pozice
Norma		TOLERANCE NETOLEROVANÝCH ROZMĚRŮ DLE ČSN EN ISO 13920 - TŘÍDA "A"		STUPĚŇ JAKOSTI SVARU DLE ČSN EN ISO 5817 - "C"		VŠEOBECNÉ TOLERANCE ISO 2768 - mH	
Značka		Datum		Index		Podpis	
RAL		Kreslí		VELECKÝ		Datum	
Kusů		Hmotn.		24.8.2015		1:1	
Měřtko		Datum		24.8.2015		1:1	
Název		Zakázka č.		KOLO HNACÍ VODICÍ		Číslo výkresu	
TP-2245-0003D2		Lst.		Lst.		Lst.	




$$\sqrt[3.2]{\quad}$$



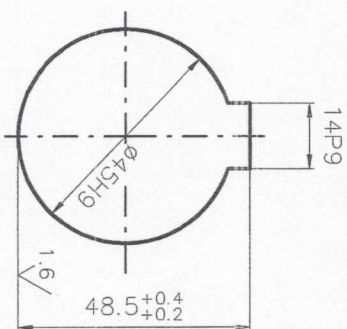
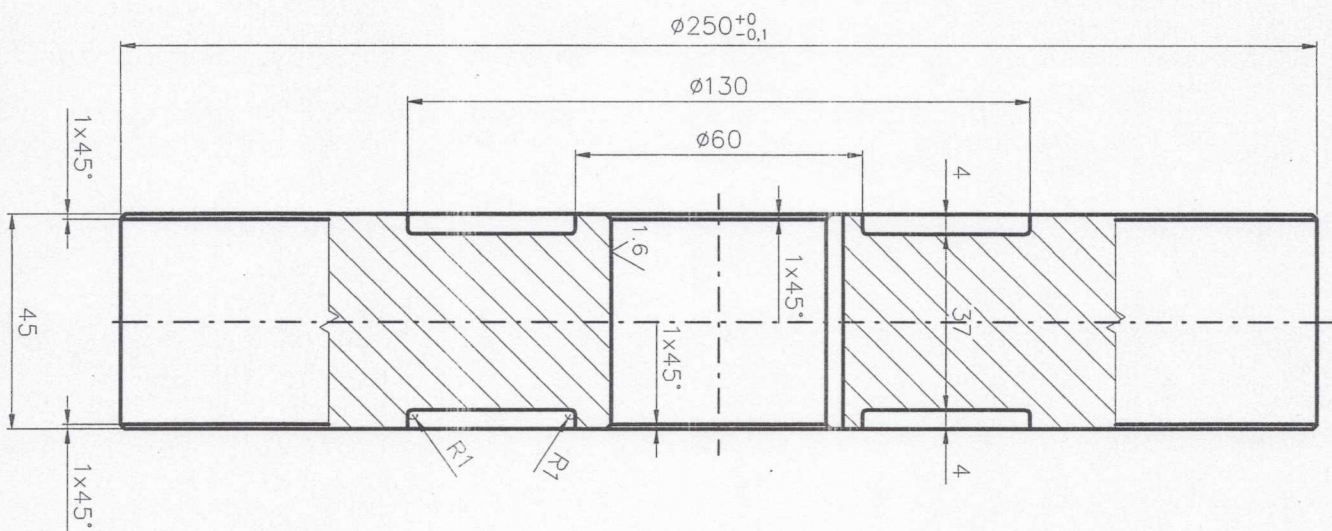
3.2/ (V)



TVČ Ø200-49		Normo		S355 J2	7.8	Číslo výkresu		Pozice
Kusy	Název - Rozměr	Normo		Materiál	Hmotnost	Číslo výkresu		Pozice
		TOLERANCE NETOLEROVANÝCH ROZMĚRŮ DLE ČSN EN ISO 13920 - "HDA" A"		STUPEŇ JAKOSTI SVAŘU DLE ČSN EN ISO 5817 - "C"		VŠEOBECNÉ TOLERANCE ISO 2768 - "mH"		PROJEKTANT
		TOLEROVANÍ ISO 8015						
Změno	Datum	Index	Podpis	Název		KOLO HNANÉ HLADKÉ		
R/L	Kreslil	VELECKÝ		Zakázka č.				
Kusy	Hmotn.			Číslo výkresu		TP-5146-0001D1		
Měřítko	Datum	22.9.2014				Lst		



3.2/ (✓)



Kusy		TVČ 0260-48		S355 J2G		16		Číslo výkresu		Pozice	
Název – Rozměr		Norma		Materiál		Hmotnost		Číslo výkresu		Pozice	
Změna		Datum		Index		Podpis		TOLERANCE NE TOLEROVANÝCH ROZMĚRŮ DLE ČSN EN ISO 13920 – TRÍDA "A"		PROJEKTANT	
RAL		Kreslil		VELECKÝ				STUPĚŇ JAKOSTI SVARU DLE ČSN EN ISO 5817 – "C"		Kontrola	
Kusy		Hmotn.						VŠEOBECNÉ TOLERANCE ISO 2768 – mH		Číslo výkresu	
Měřítko		Datum		24.8.2015				TOLEROVÁNÍ ISO 8015		TP-2145-0001D1	
										Líst	

KOLO HNACÍ HLADKÉ

TP-2145-0001D1