

Элементы цепи подтя

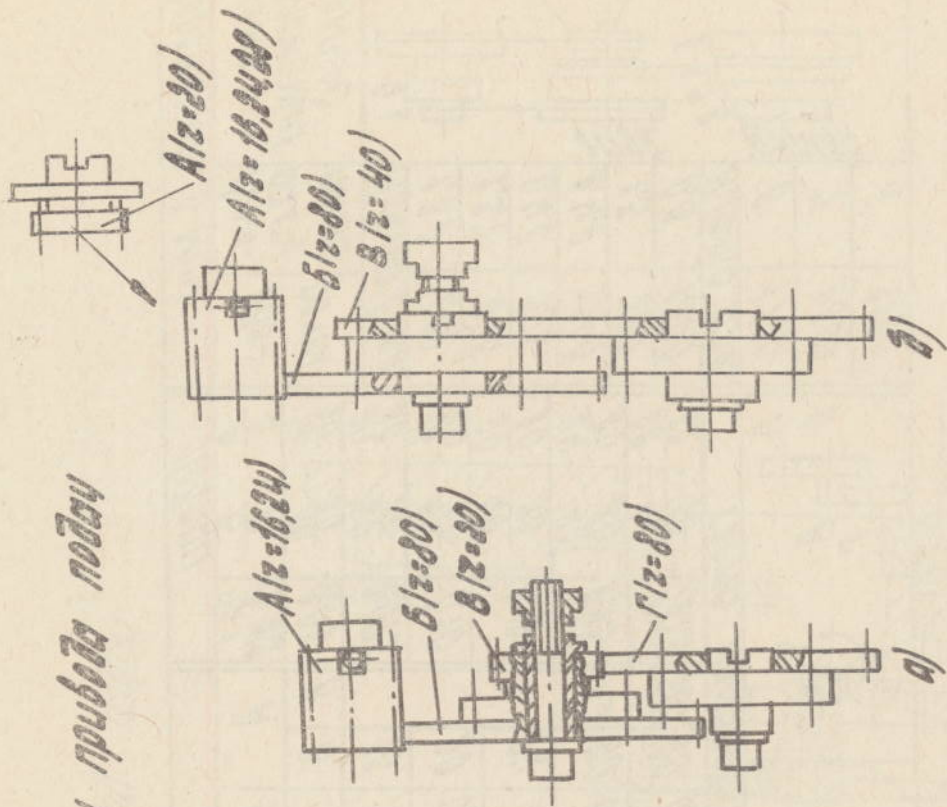


рис. 32 Цепь подтя, подтягивающая на подтягивающей  
тачине с подтягивающей 0,05 ; 0,075 мм / 0,1 (в) и 0,1; 0,125;  
0,150; 0,175 мм / 0,1 (б)

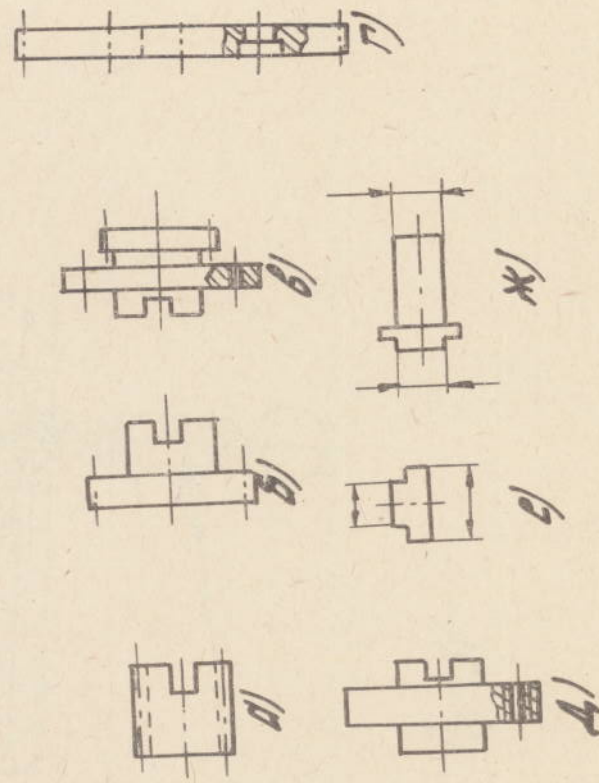


рис. 33

Цепь подтя подтягивающая на  
подтягивающей тахине

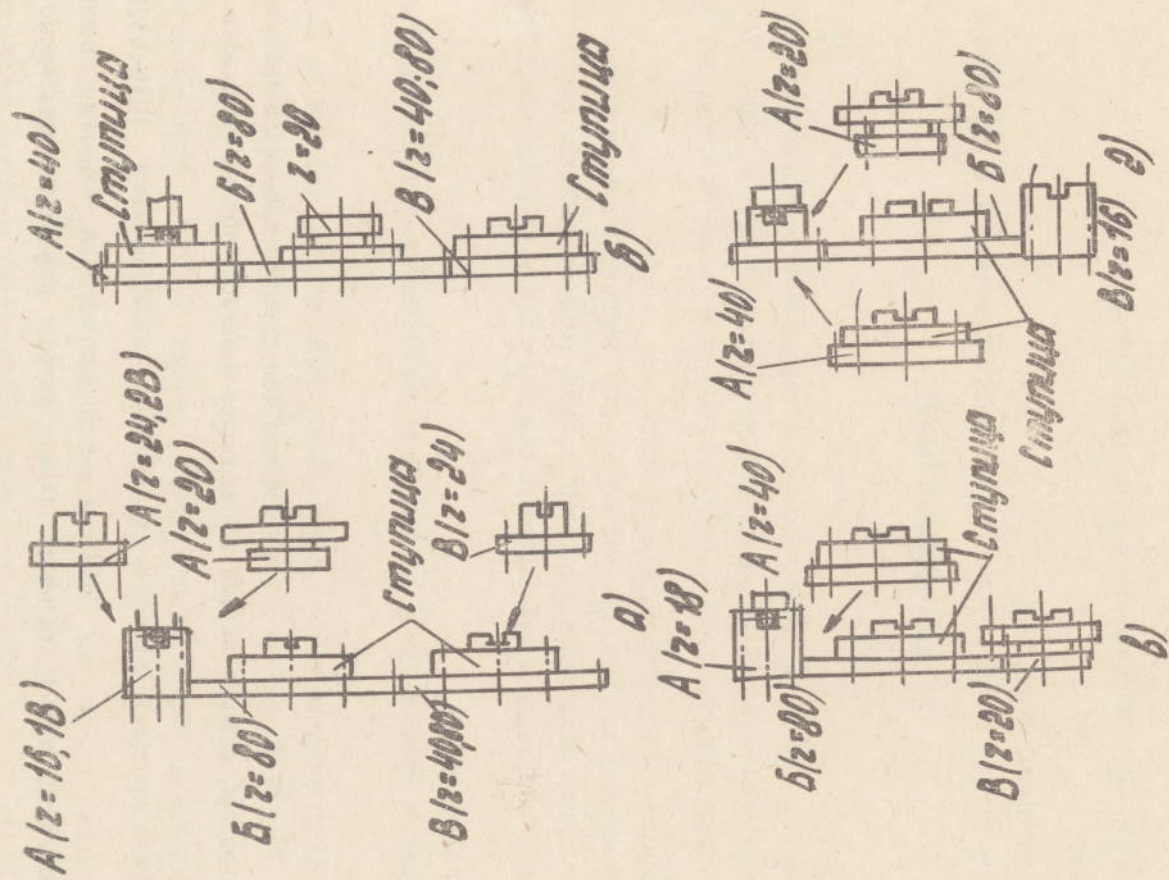


рис. 34