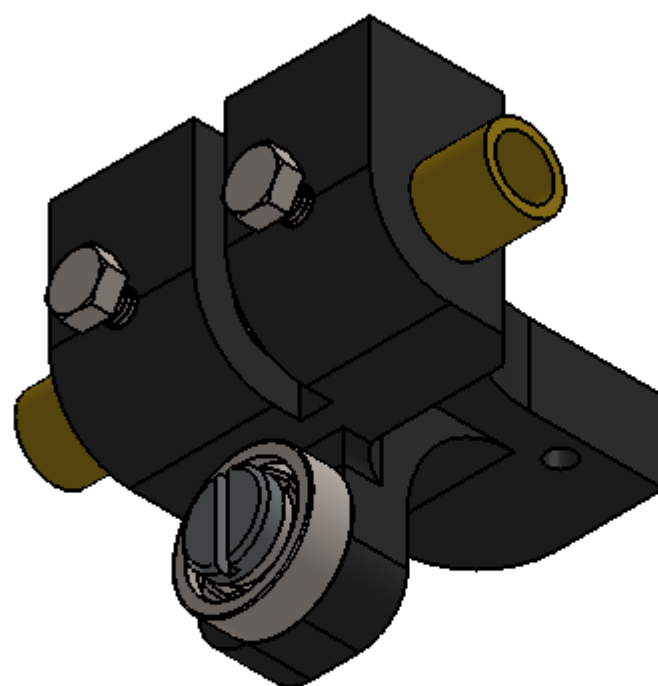
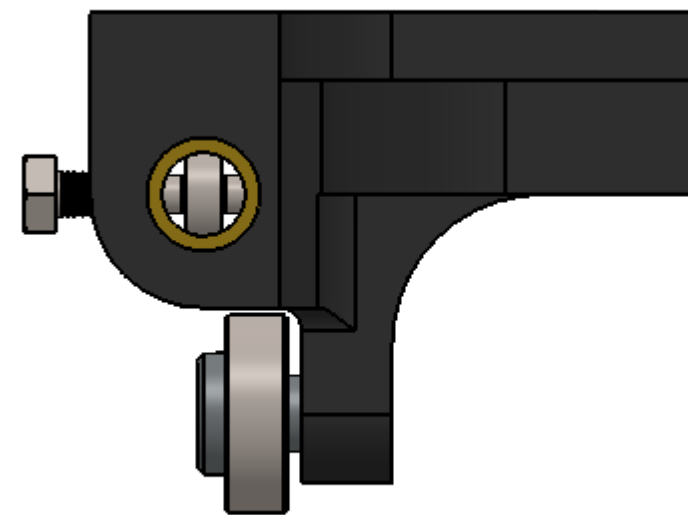
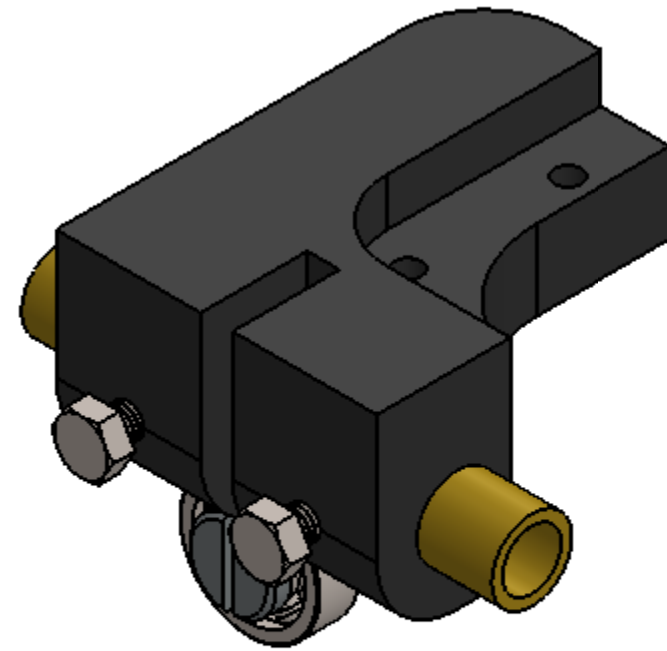


Isometrische Ansichten M 1:5



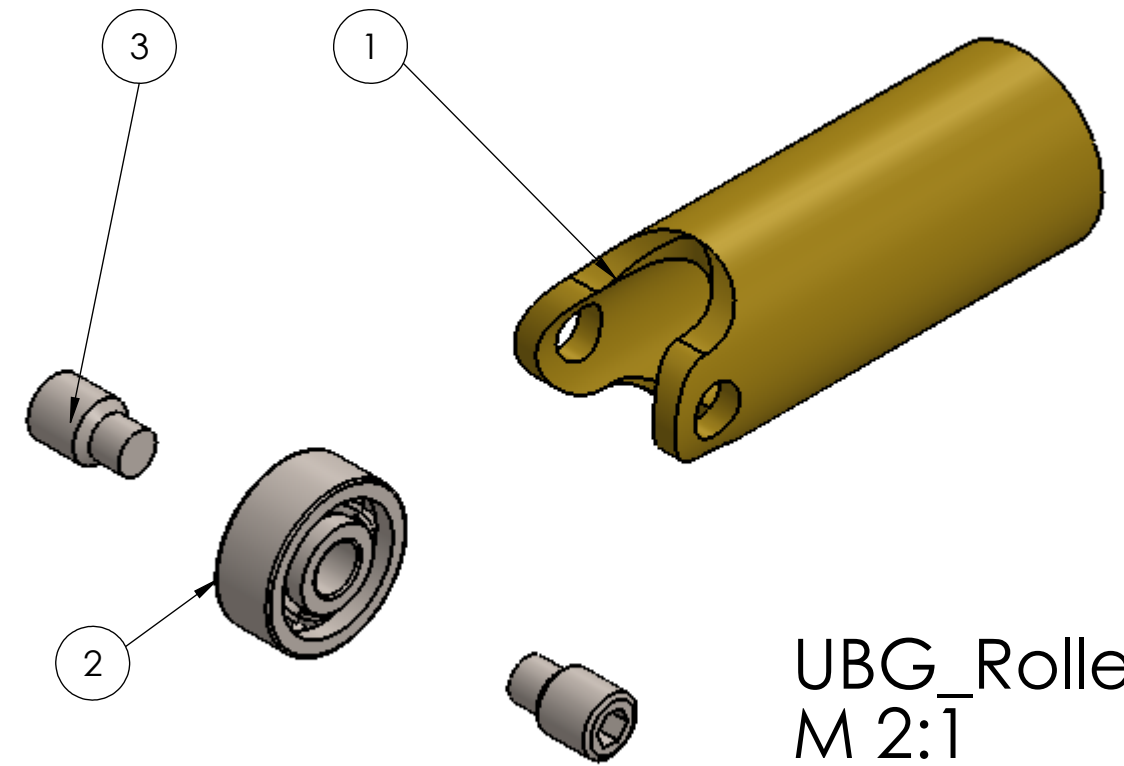
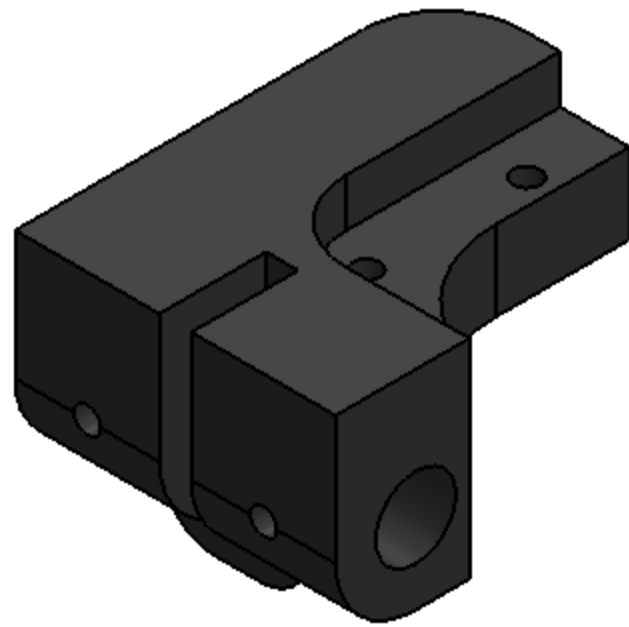
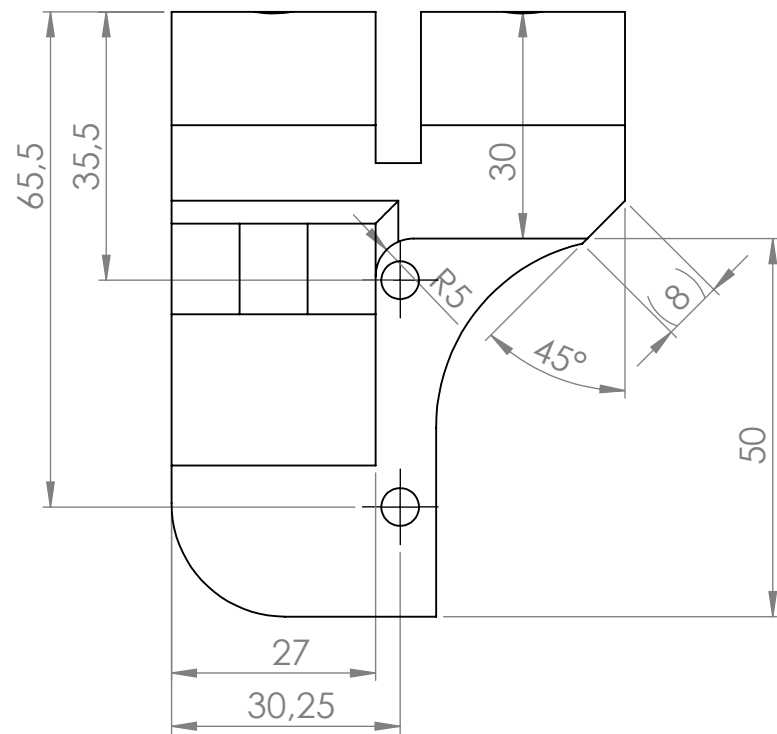
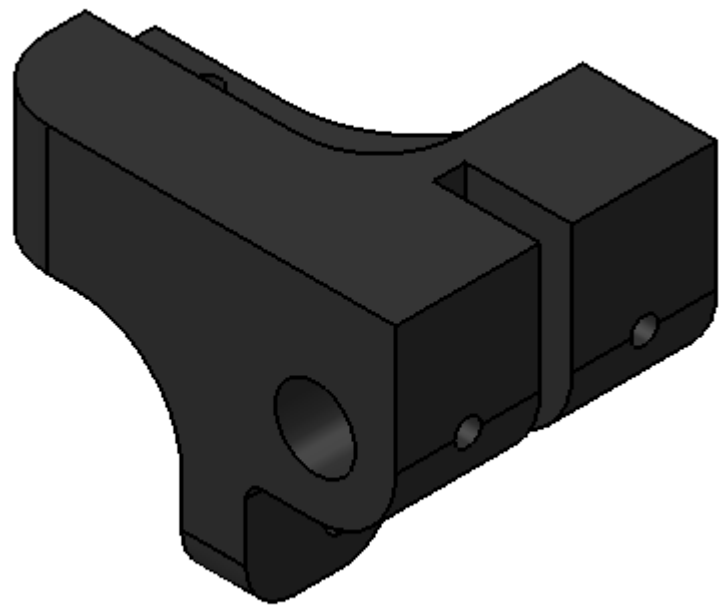
SolidWorks Lehr-Edition.
Nur für Lehrzwecke.

WENN NICHT ANDERS BEZEICHNET: ZEICHNUNG NACH SKALIEREN ÜBERSICHTSZEICHNUNG TÜRMER LINIAR PUNKT			ÜBERSICHTSZEICHNUNG			ZEICHNUNG NACH SKALIEREN			REVISION		
NAME			SCHULNR.			DATUM			ENTWURF		
SEITE			LERNF. ANZ.			30.07.15			ÜBERSICHTSZEICHNUNG		
DATEI									ZEICHNUNG		
DATEI									A0		
PROJEKTION									ZEICHNUNG		
QUALITÄT									ZEICHNUNG		
									ZEICHNUNG		
									ZEICHNUNG		
									ZEICHNUNG		
									ZEICHNUNG		
									ZEICHNUNG		
									ZEICHNUNG		
									ZEICHNUNG		
									ZEICHNUNG		
									ZEICHNUNG		
									ZEICHNUNG		
									ZEICHNUNG		
									ZEICHNUNG		
									ZEICHNUNG		
									ZEICHNUNG		
									ZEICHNUNG		
									ZEICHNUNG		
									ZEICHNUNG		
									ZEICHNUNG		
									ZEICHNUNG		
									ZEICHNUNG		
									ZEICHNUNG		
									ZEICHNUNG		
									ZEICHNUNG		
									ZEICHNUNG		
									ZEICHNUNG		
									ZEICHNUNG		
									ZEICHNUNG		
									ZEICHNUNG		
									ZEICHNUNG		
									ZEICHNUNG		
									ZEICHNUNG		
									ZEICHNUNG		
									ZEICHNUNG		
									ZEICHNUNG		
									ZEICHNUNG		
									ZEICHNUNG		
									ZEICHNUNG		
									ZEICHNUNG		
									ZEICHNUNG		
									ZEICHNUNG		
									ZEICHNUNG		
									ZEICHNUNG		
									ZEICHNUNG		
									ZEICHNUNG		
									ZEICHNUNG		
									ZEICHNUNG		
									ZEICHNUNG		
									ZEICHNUNG		
									ZEICHNUNG		
									ZEICHNUNG		
									ZEICHNUNG		
									ZEICHNUNG		
									ZEICHNUNG		
									ZEICHNUNG		
									ZEICHNUNG		
									ZEICHNUNG		
									ZEICHNUNG		
									ZEICHNUNG		
									ZEICHNUNG		
									ZEICHNUNG		
									ZEICHNUNG		
									ZEICHNUNG		
									ZEICHNUNG		
									ZEICHNUNG		
									ZEICHNUNG		
									ZEICHNUNG		
									ZEICHNUNG		
									ZEICHNUNG		
									ZEICHNUNG		
									ZEICHNUNG		
									ZEICHNUNG		
									ZEICHNUNG		
									ZEICHNUNG		
									ZEICHNUNG		
									ZEICHNUNG		
									ZEICHNUNG		
									ZEICHNUNG		
									ZEICHNUNG		
									ZEICHNUNG		
									ZEICHNUNG		
									ZEICHNUNG		
									ZEICHNUNG		
									ZEICHNUNG		
									ZEICHNUNG		
									ZEICHNUNG		
									ZEICHNUNG		
									ZEICHNUNG		
									ZEICHNUNG		
									ZEICHNUNG		
									ZEICHNUNG		
									ZEICHNUNG		
									ZEICHNUNG		
									ZEICHNUNG		
									ZEICHNUNG		
									ZEICHNUNG		
									ZEICHNUNG		
									ZEICHNUNG		
									ZEICHNUNG		
									ZEICHNUNG		
									ZEICHNUNG		
									ZEICHNUNG		
									ZEICHNUNG		
									ZEICHNUNG		
									ZEICHNUNG		
									ZEICHNUNG		
									ZEICHNUNG		
									ZEICHNUNG		
									ZEICHNUNG		
									ZEICHNUNG		
									ZEICHNUNG		
									ZEICHNUNG		
									ZEICHNUNG		
									ZEICHNUNG		
									ZEICHNUNG		
									ZEICHNUNG		
									ZEICHNUNG		
									ZEICHNUNG		
									ZEICHNUNG		
									ZEICHNUNG		
									ZEICHNUNG		
									ZEICHNUNG		
									ZEICHNUNG		
									ZEICHNUNG		
									ZEICHNUNG		
									ZEICHNUNG		
									ZEICHNUNG		
									ZEICHNUNG		
									ZEICHNUNG		
									ZEICHNUNG		
									ZEICHNUNG		
									ZEICHNUNG		
									ZEICHNUNG		
									ZEICHNUNG		
			</								

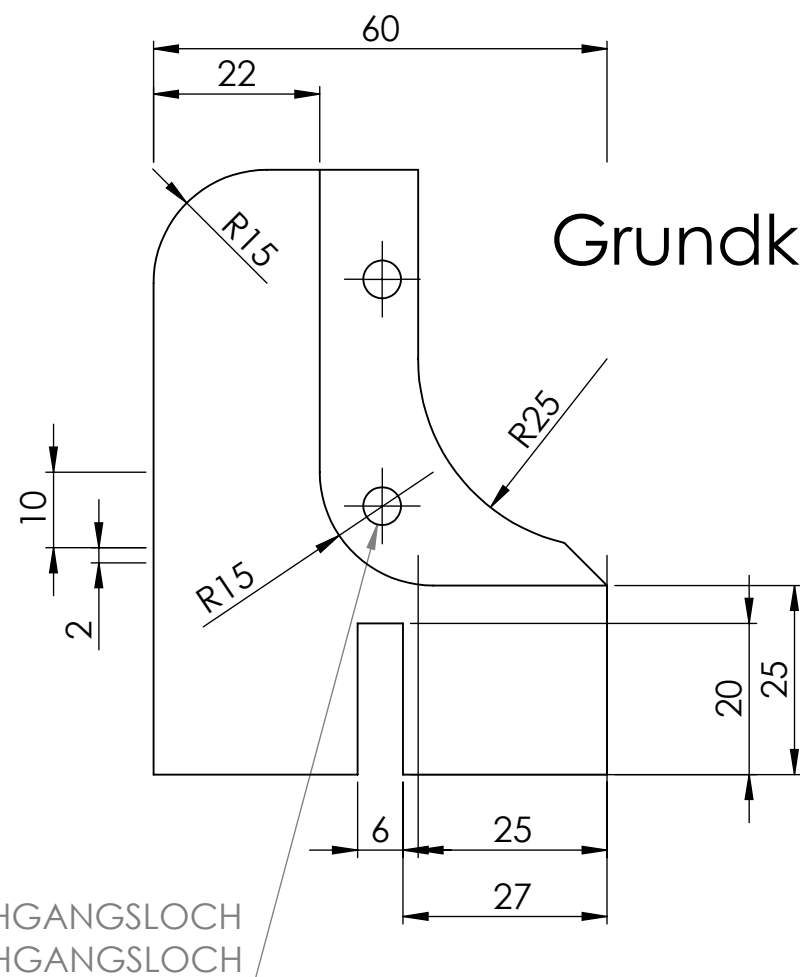
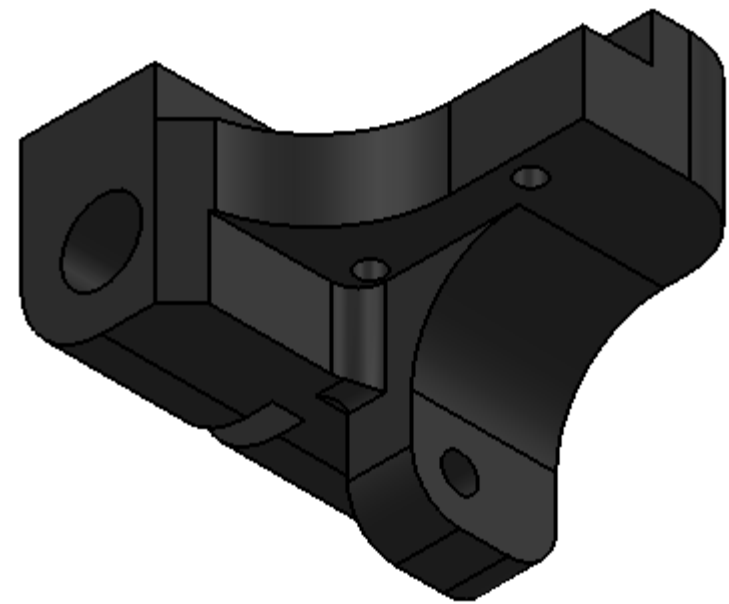
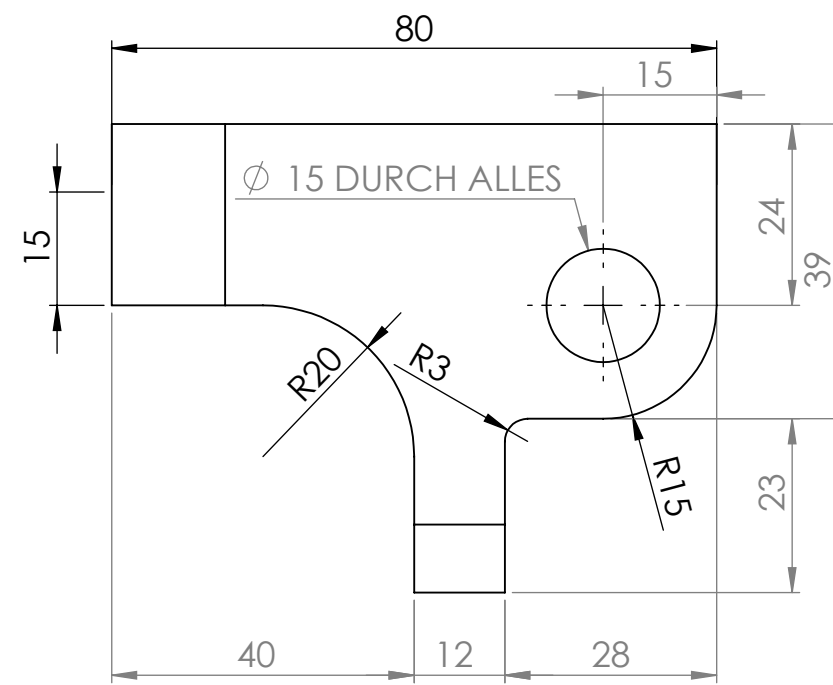
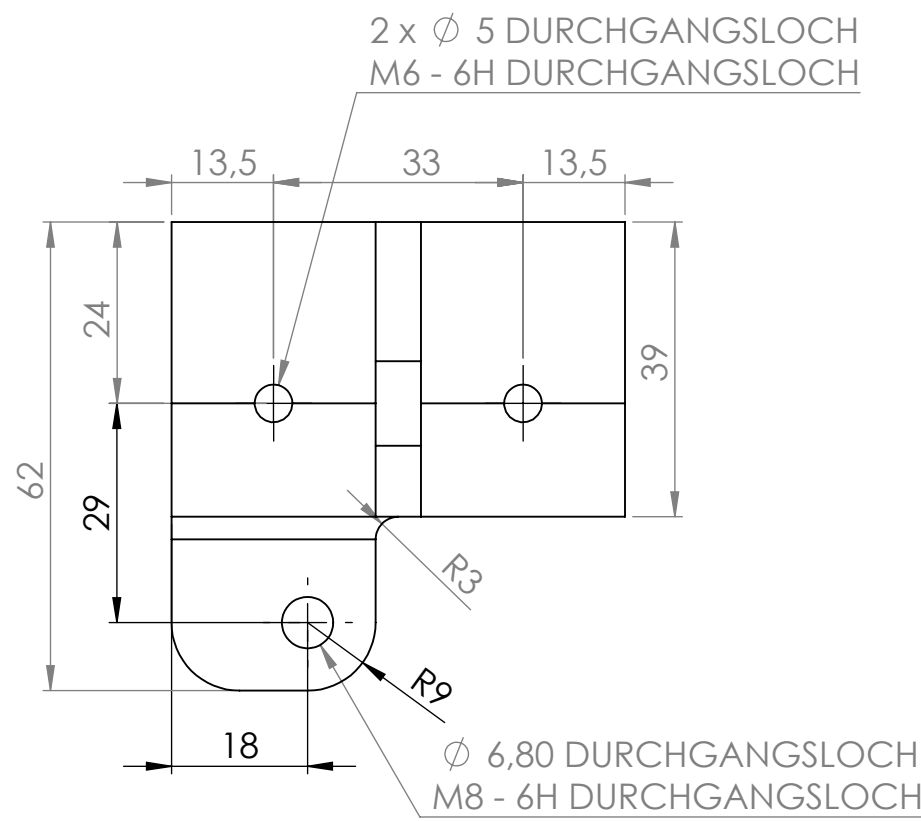
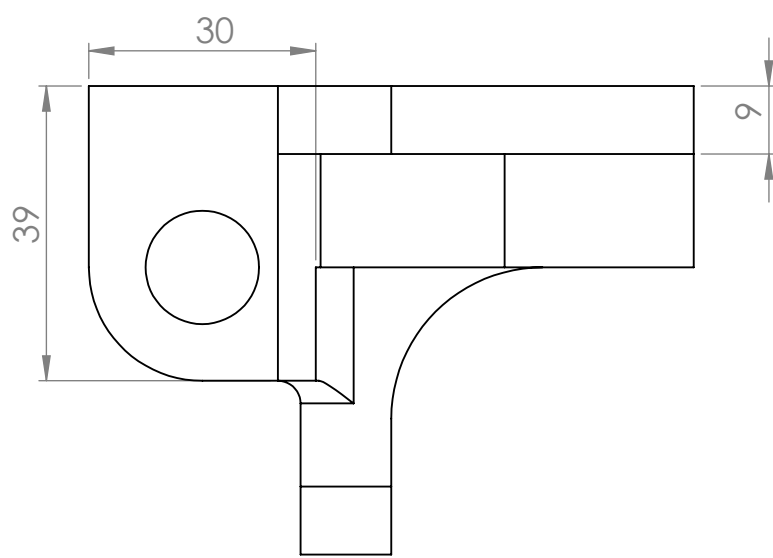


WENN NICHT ANDERS DEFINIERT: TOLERANZEN SIND IN MILLIMETER OBERFLÄCHENBESCHAFFENHEIT: LINEAR: WINKEL:		OBERFLÄCHENGÜTE:		ENTGRATEN UND SCHARFE KANTEN BRECHEN		ZEICHNUNG NICHT SKALIEREN		ÄNDERUNG	
						BENENNUNG:			
GEZEICHNET	Luehr, Jan		30.07.15			UBG_untere_Bandfuehrung			
GEPRÜFT									
GENEHMIGT									
PRODUKTION									
QUALITÄT			WERKSTOFF:			ZEICHNUNGSNR:		ZBG_Cronos_Bandsaege	
								A2	
			GEWICHT:			MASSSTAB:1:1		BLATT 3 VON 14	

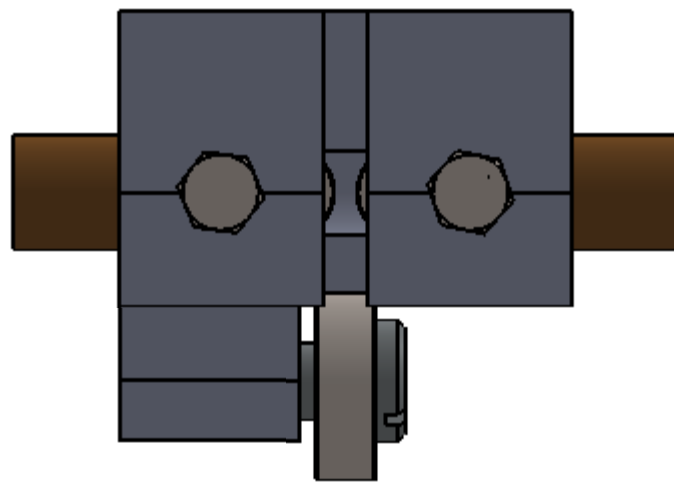
Stücklistentabelle				
POS-NR.	BENENNUNG	Material	Masse	MENGE
1	Rollenhalter_Saagebandfuehrung_oben_2	Messing	23.74	1
2	DIN 625 - 624 - 8,DE,AC,8_68			1
3	DIN 915 - M5 x 8-N			2



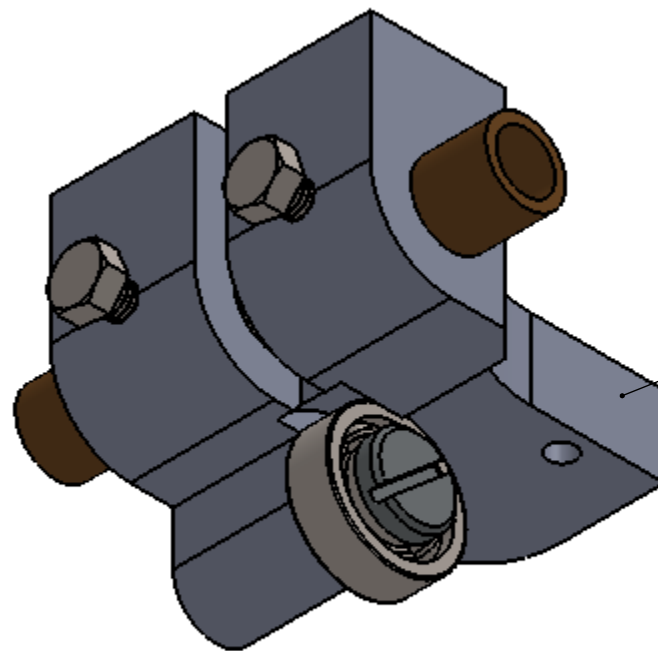
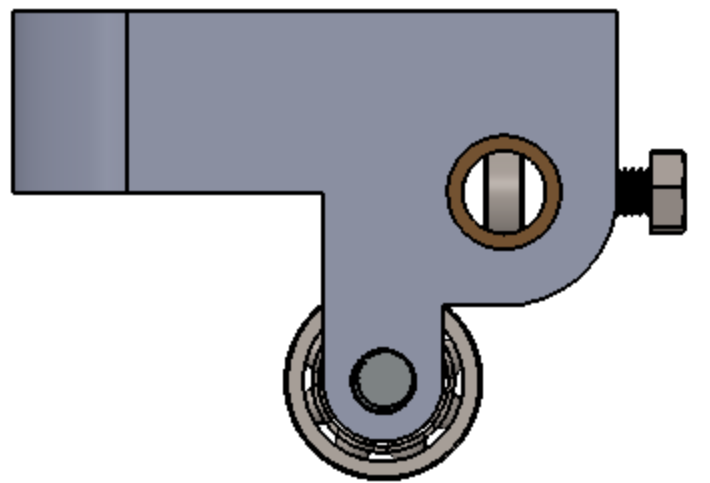
UBG_Rollenhalter
M 2:1



Grundkörper untere Bandfuehrung

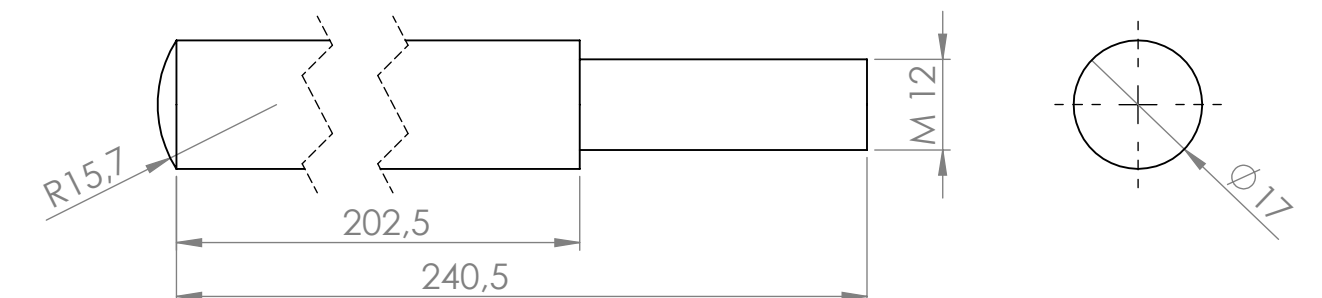
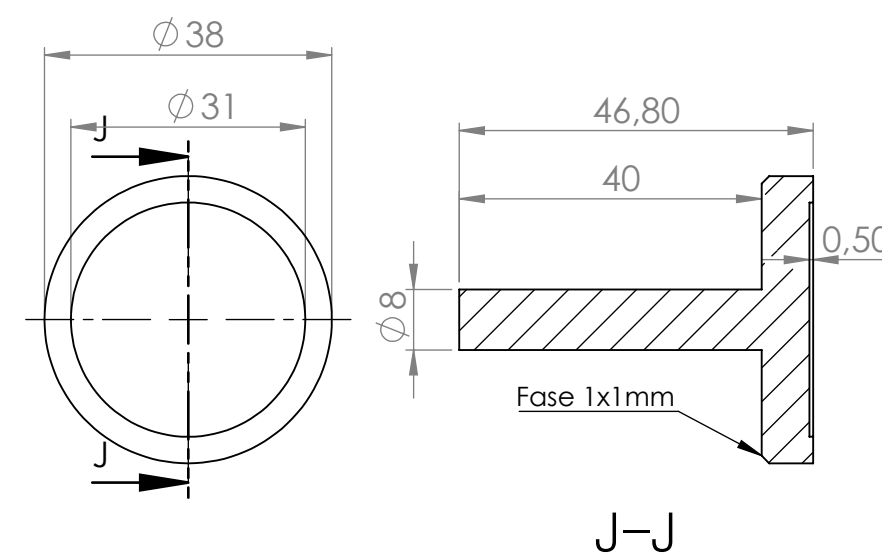
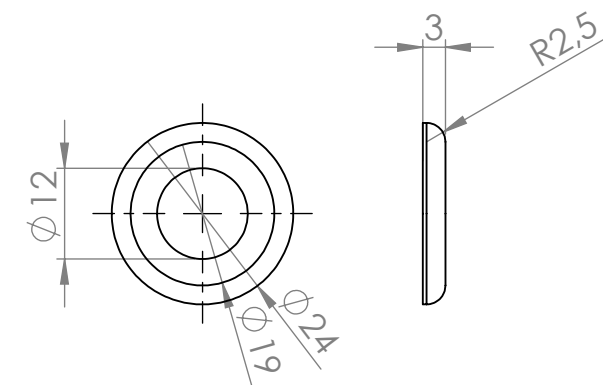
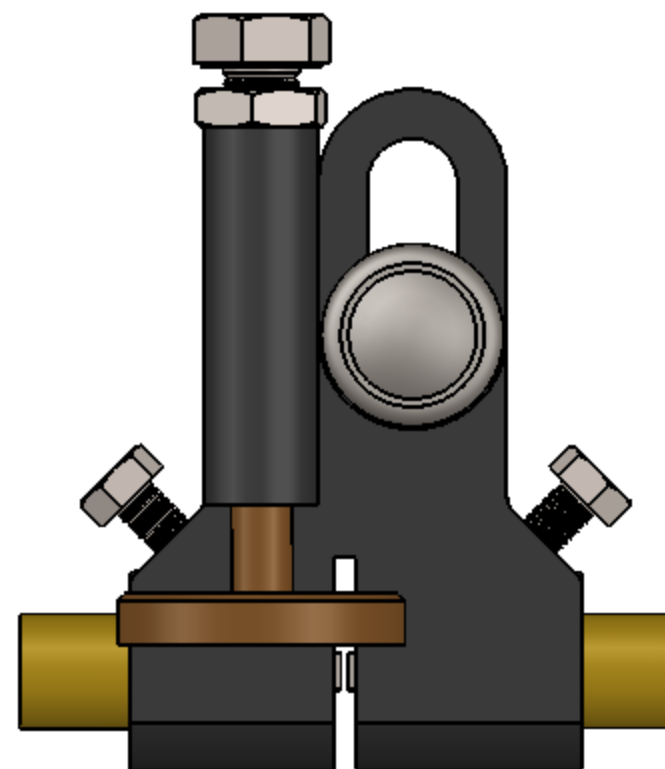
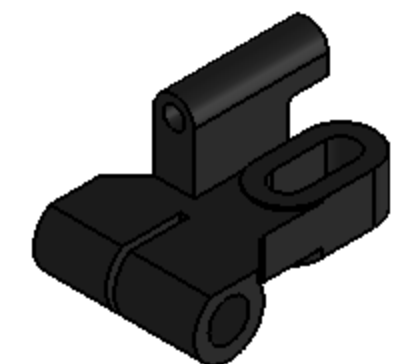
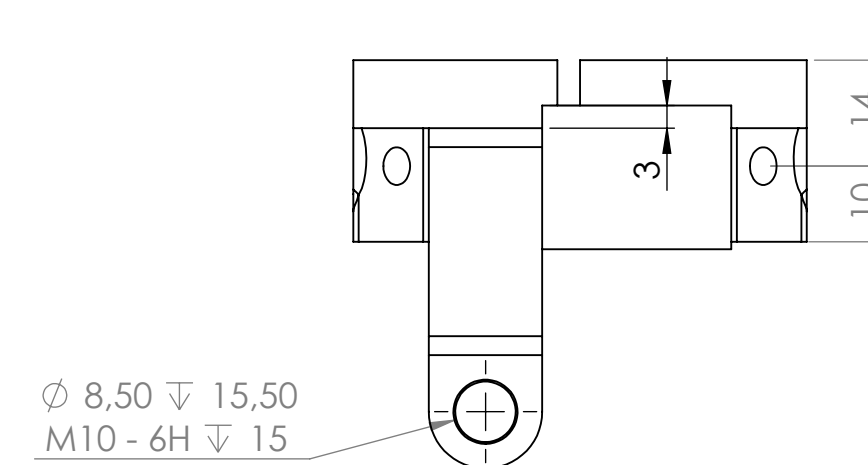
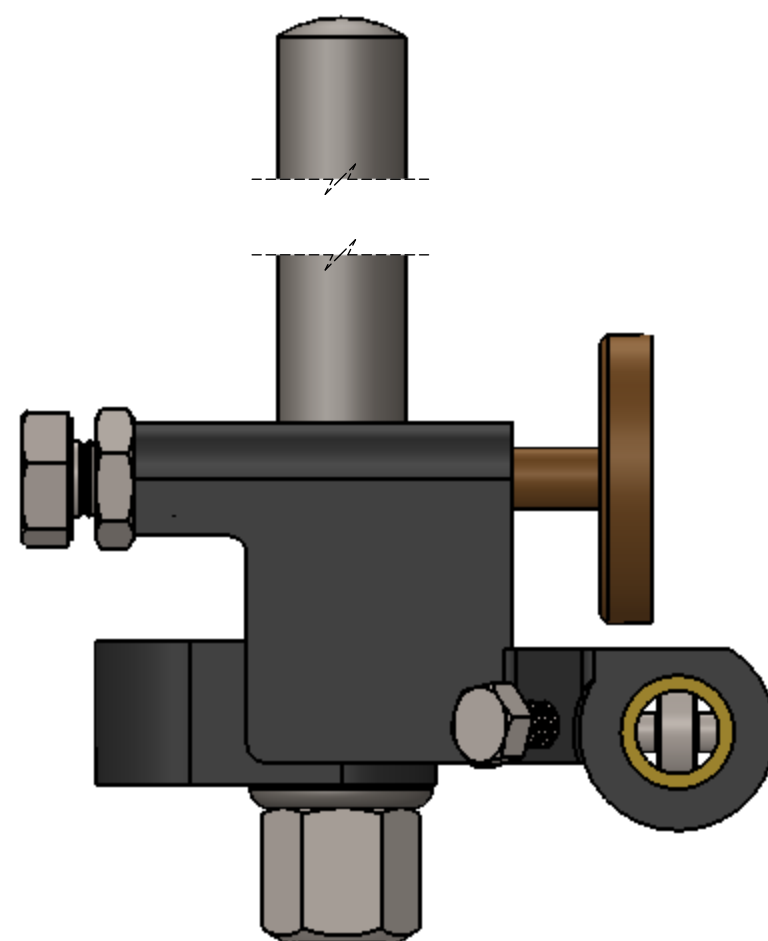
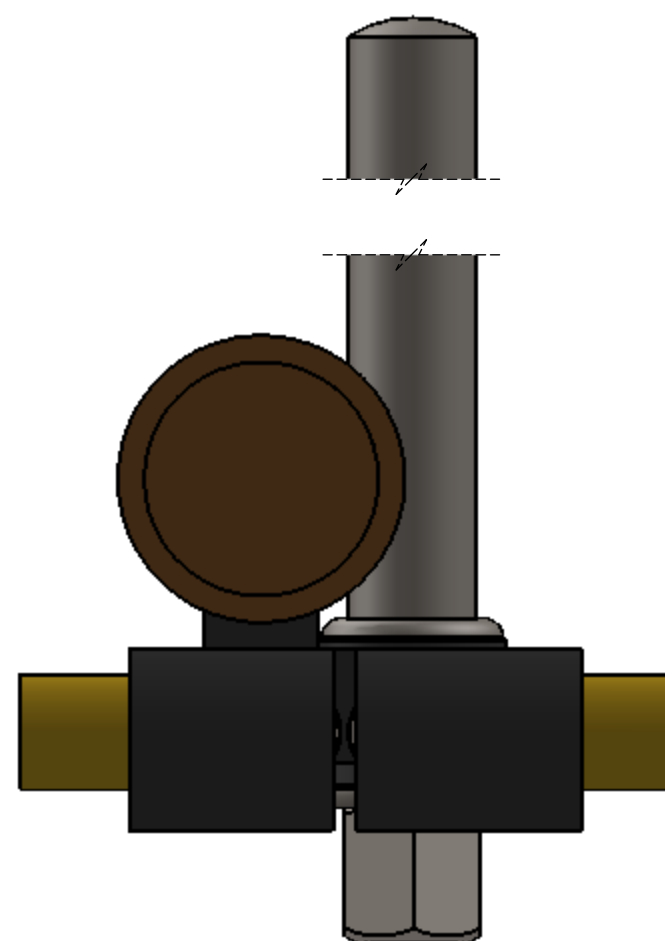
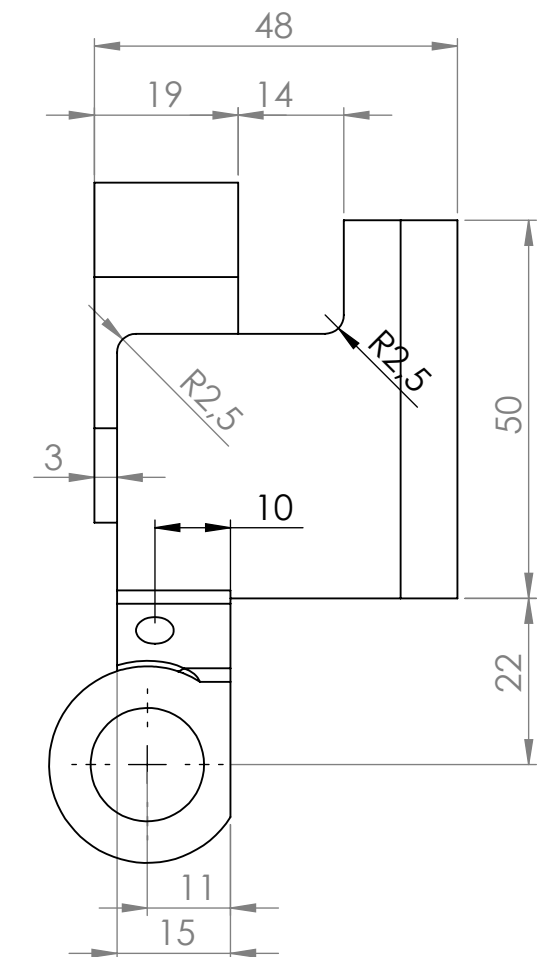
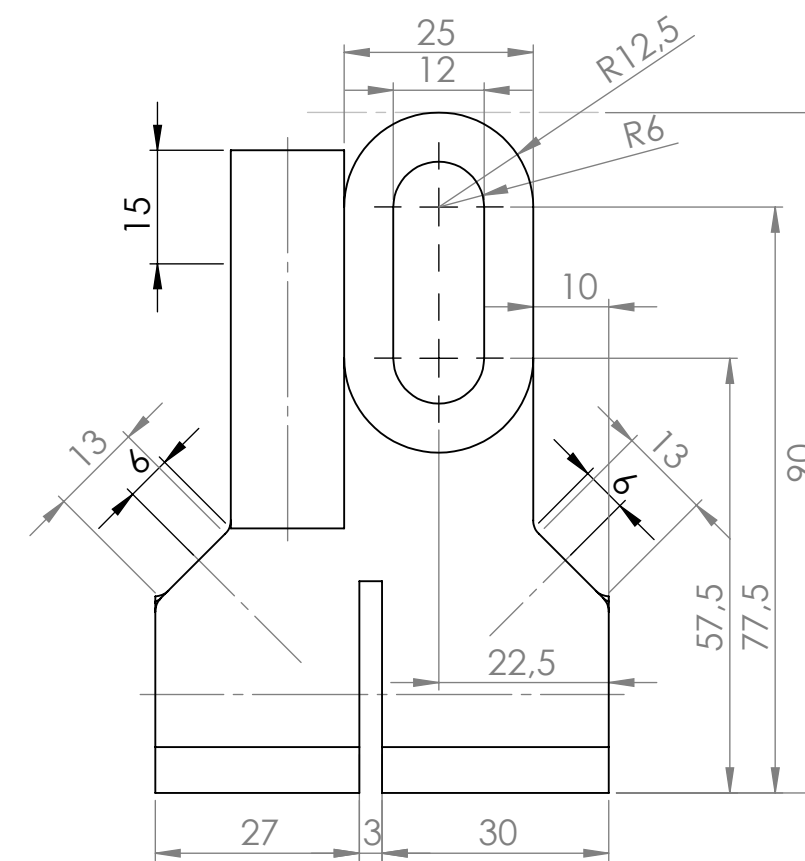
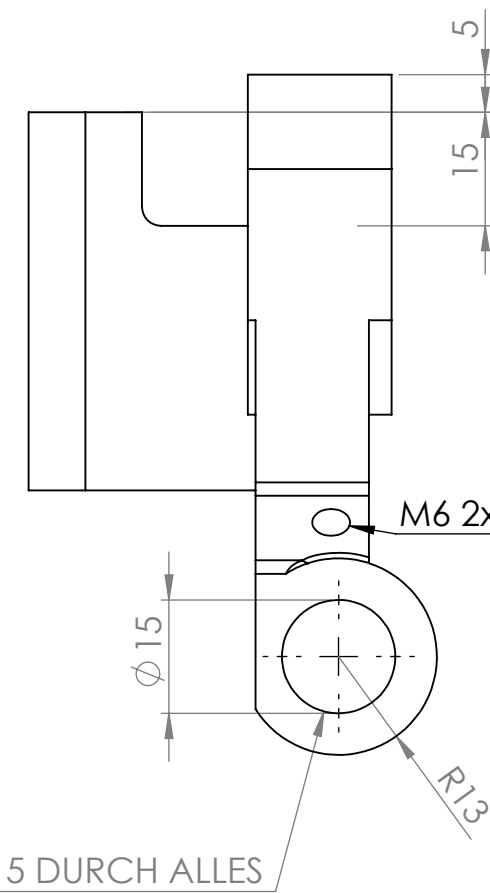
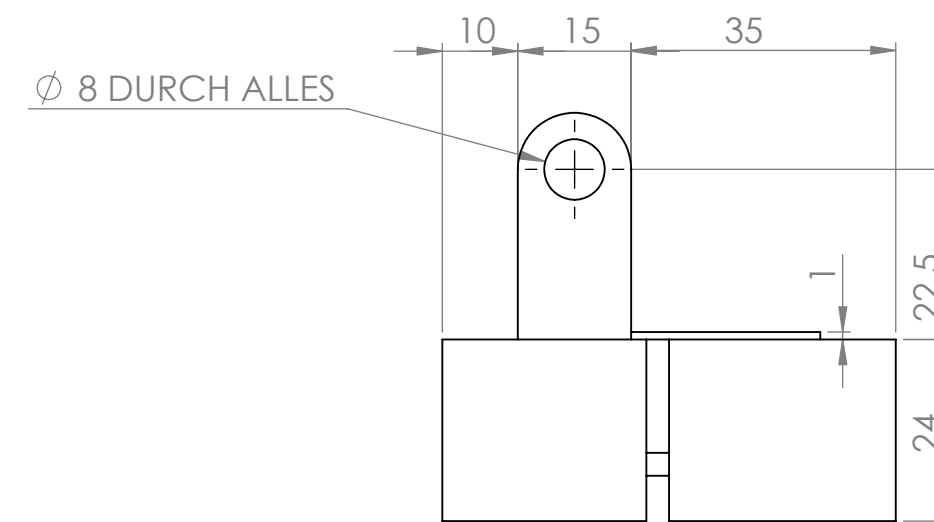
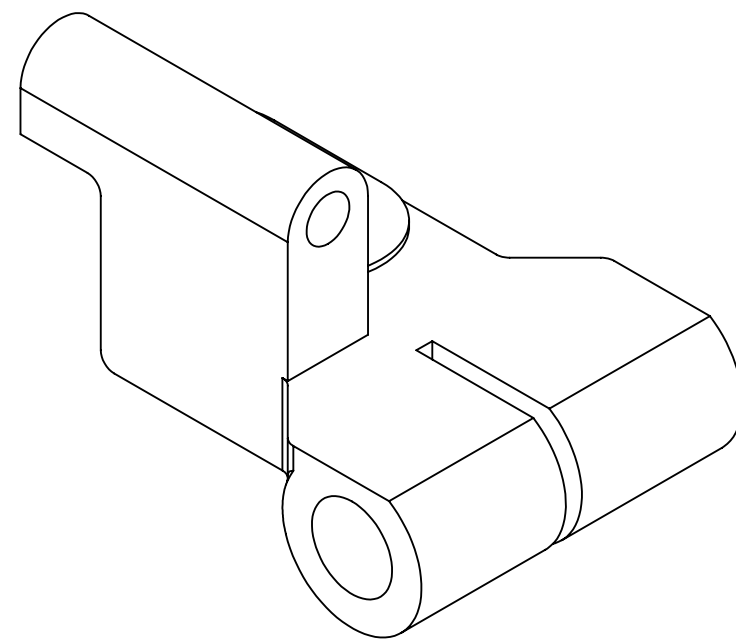
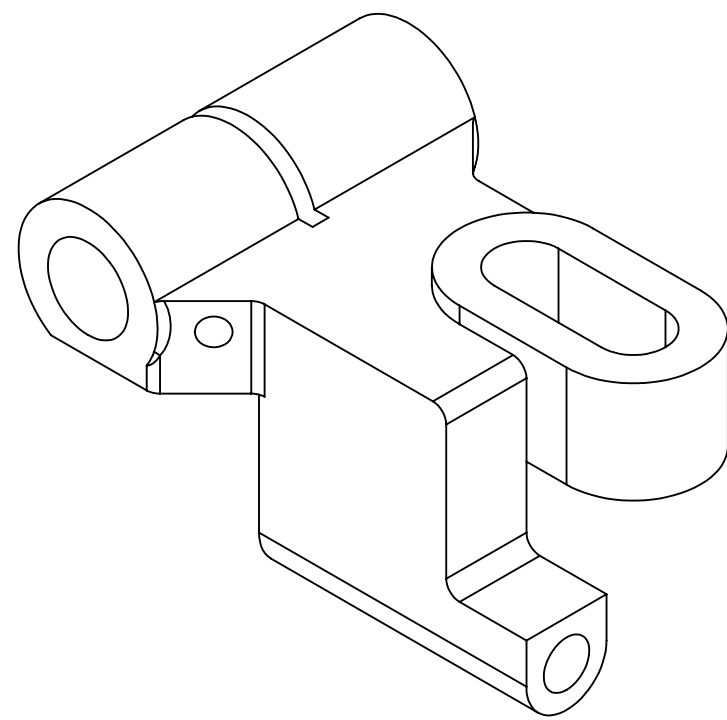


Variante mit 90° verdrehtem
Rollenlager



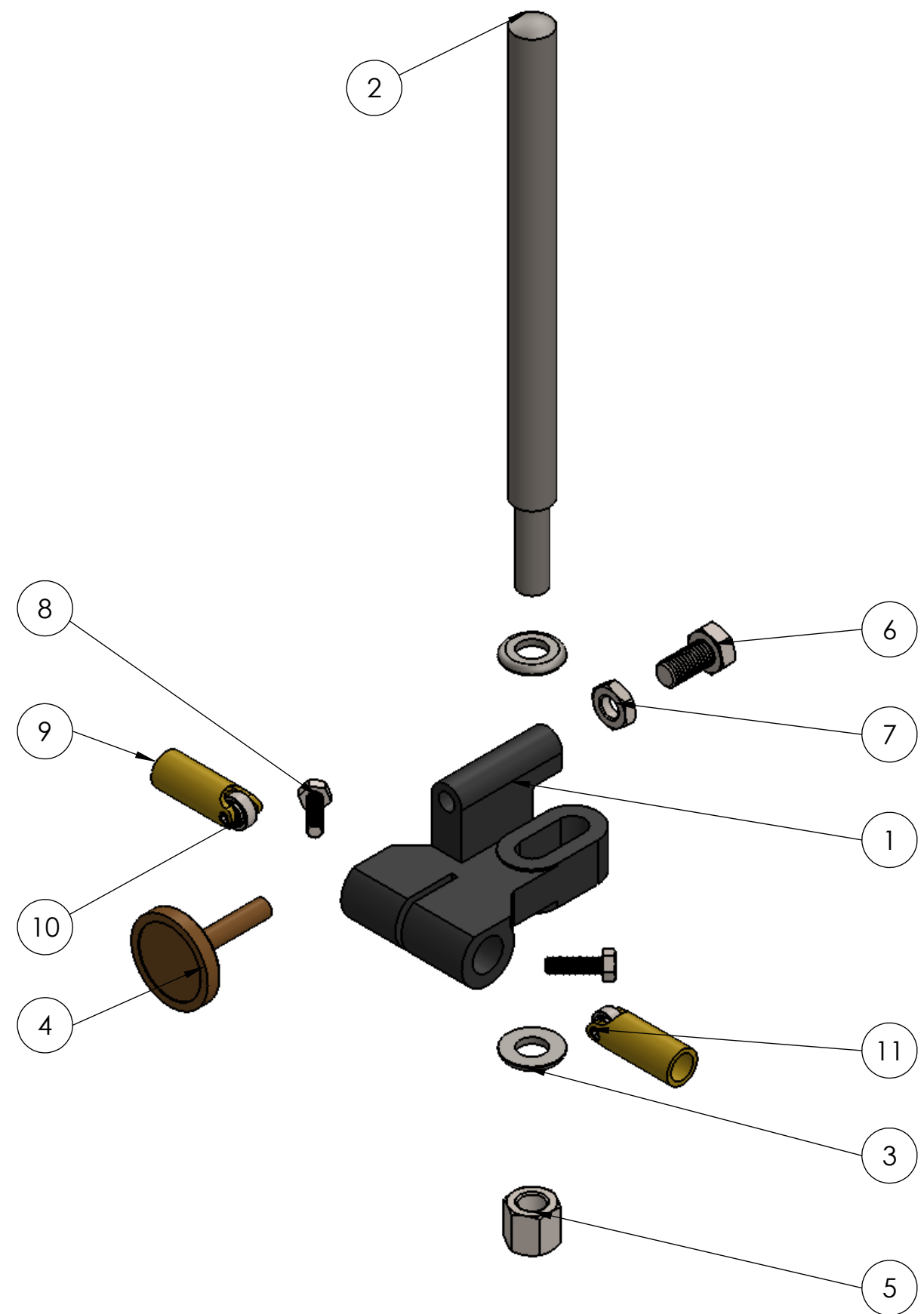
SolidWorks Lehr-Edition.
Nur für Lehrzwecke.

WENN NICHT ANDERS DEFINIERT: BEMASSUNGEN SIND IN MILLIMETER OBERFLÄCHENBESCHAFFENHEIT: TOLERANZEN: LINEAR: WINKEL:				OBERFLÄCHENGÜTE:				ENTGRATEN UND SCHARFE KANTEN BRECHEN		ZEICHNUNG NICHT SKALIEREN				ÄNDERUNG													
GEZEICHNET		NAME		SIGNATUR		DATUM								BENENNUNG:													
		Luehr, Jan				30.07.15								UBG_untere_ Bandfuehrung													
GEPRÜFT																											
GENEHMIGT																											
PRODUKTION																											
QUALITÄT								WERKSTOFF:				ZEICHNUNGSNR:		A2													
												ZBG_Cronos_Bandsaeger															
								GEWICHT:				MASSSTAB:1:1		BLATT 4 VON 14													



SolidWorks Lehr-Edition.
Nur für Lehrzwecke.

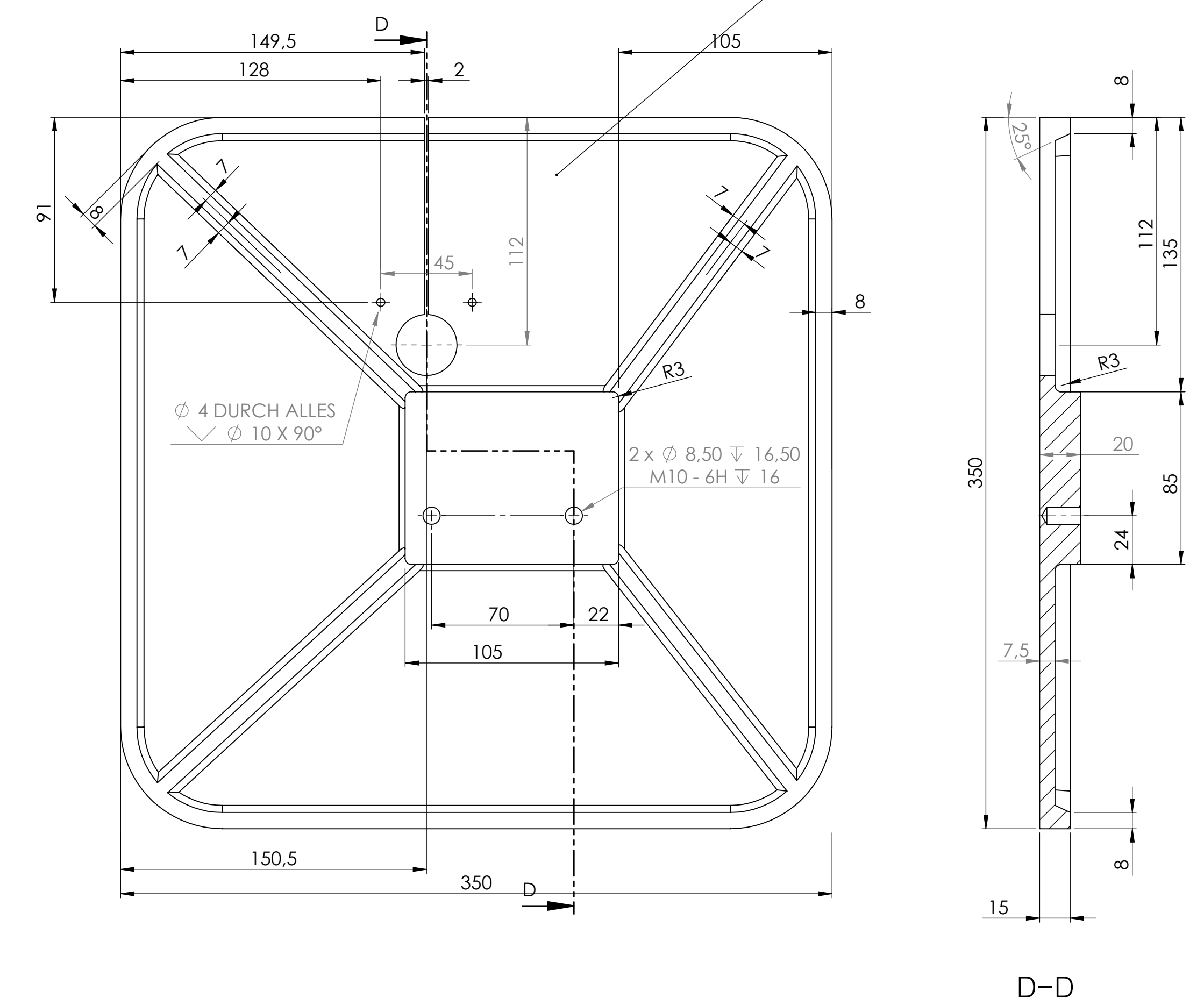
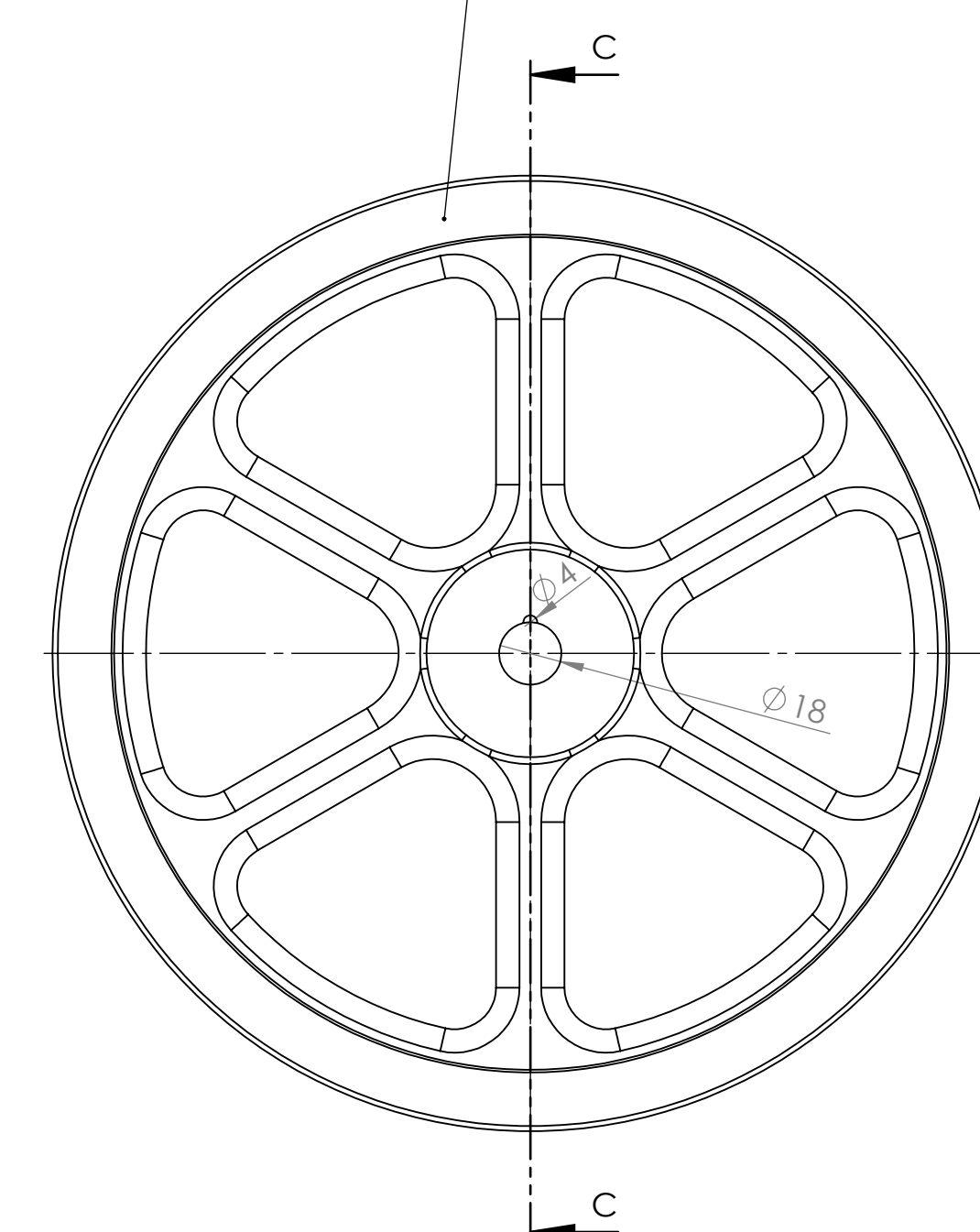
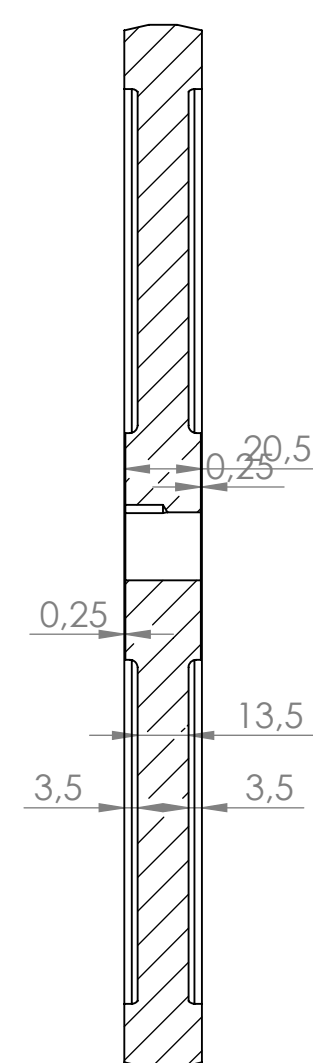
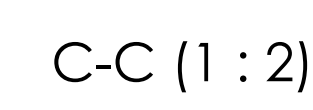
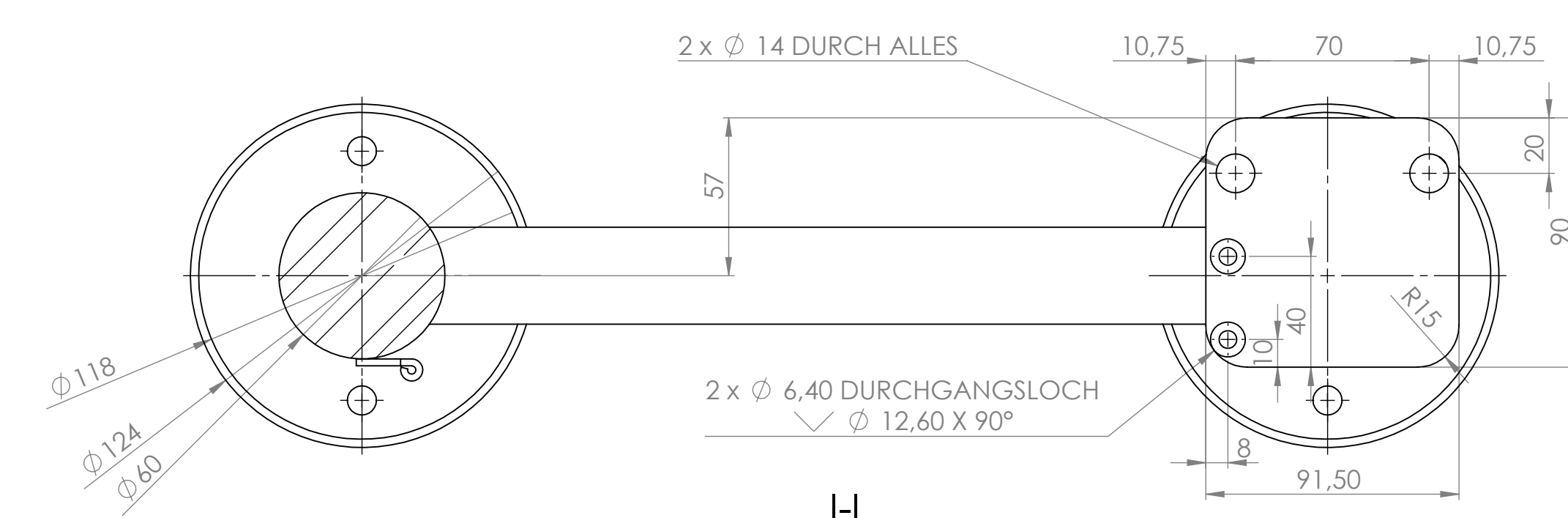
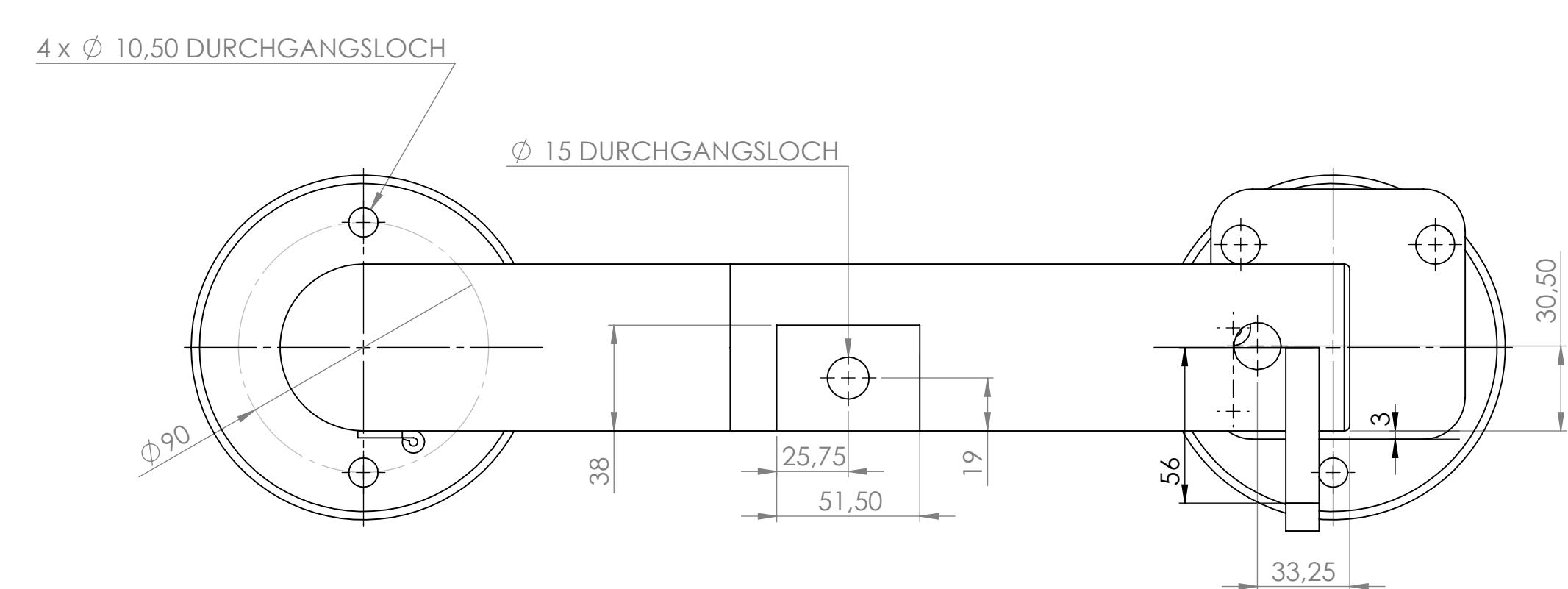
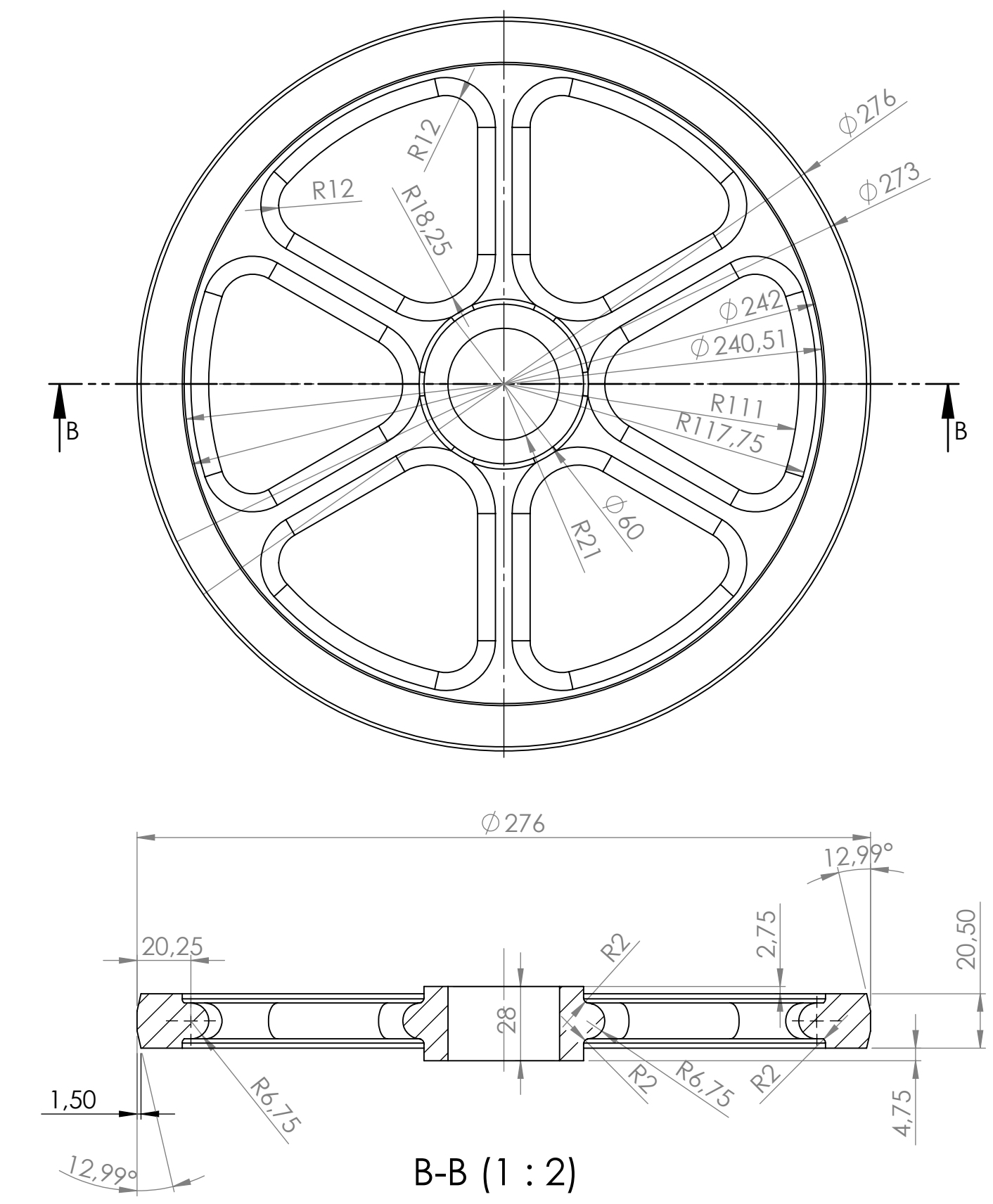
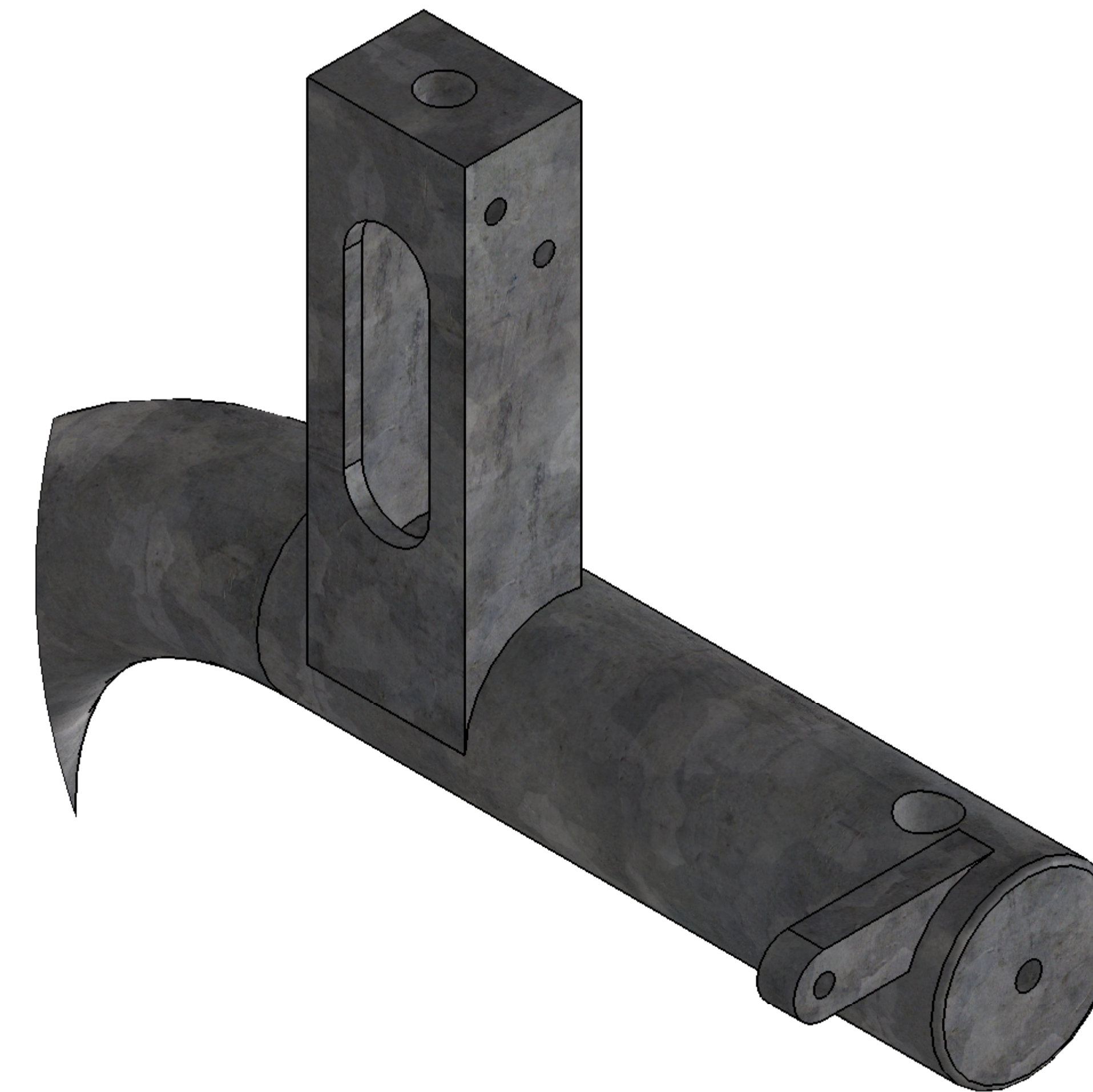
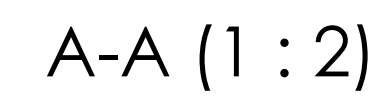
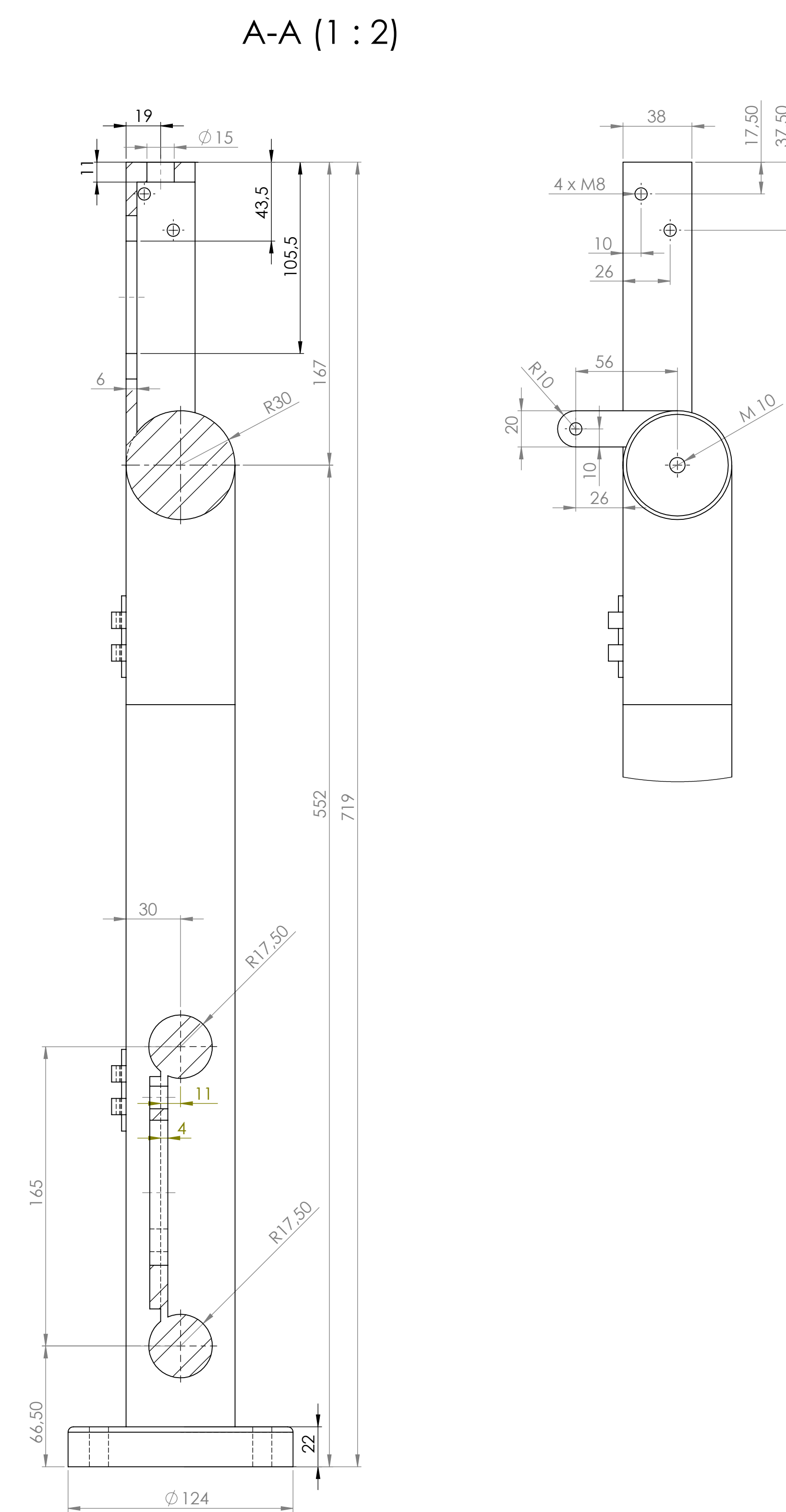
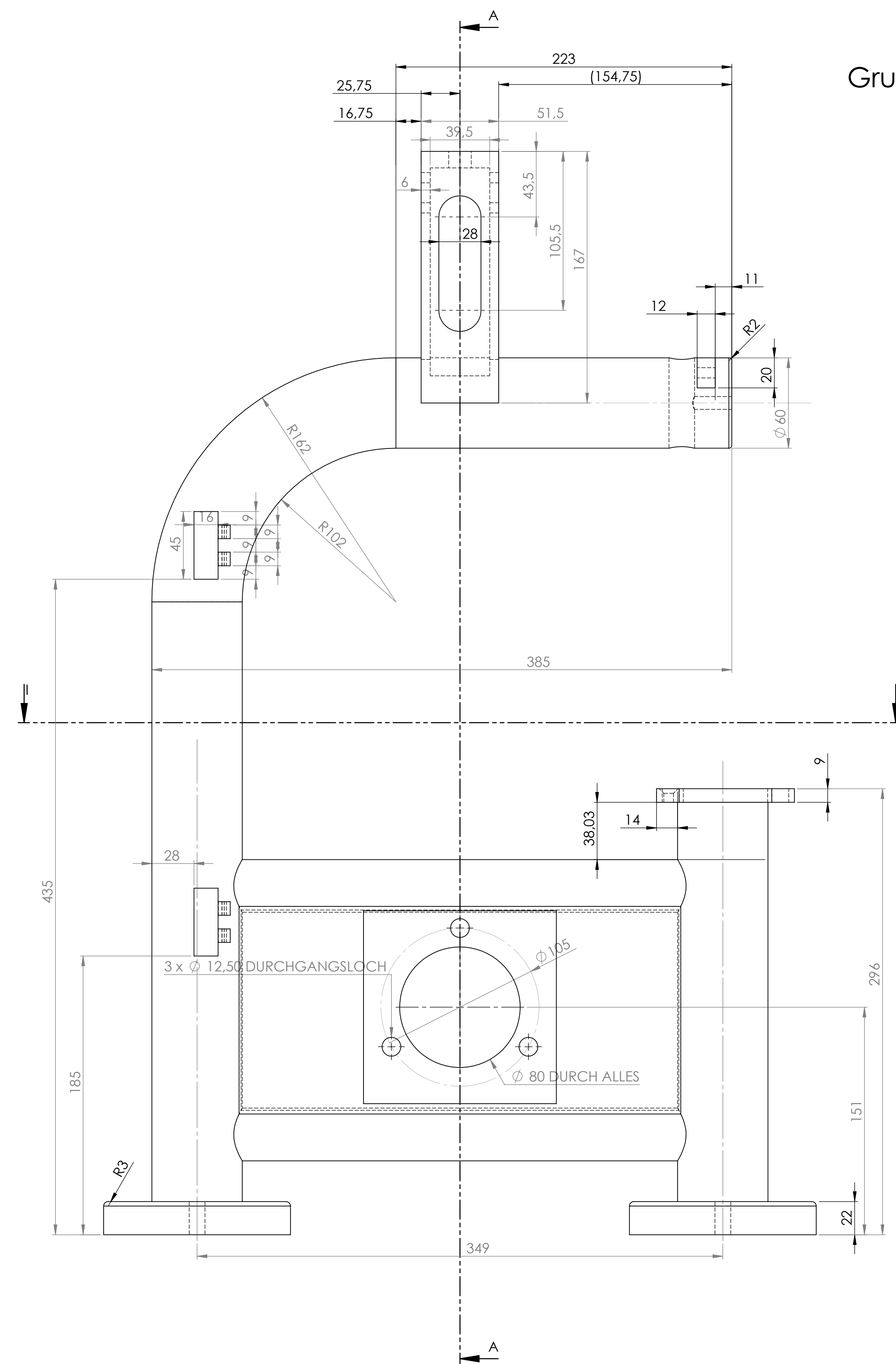
WENN NICHT ANDERS DEFINIERT: BEMASSUNGEN SIND IN MILLIMETER OBERFLÄCHENBESCHAFFENHEIT: TOLERANZEN: LINEAR: WINKEL:				OBERFLÄCHENGÜTE:		ENTGRATEN UND SCHARFE KANTEN BRECHEN		ZEICHNUNG NICHT SKALIEREN		ÄNDERUNG
GEZEICHNET	NAME	SIGNATUR	DATUM					BENENNUNG:		
GEPRÜFT	Luethr, Jan		30.07.15					UBG_obere_Bandfuehrung		
GENEHMIGT								ZEICHNUNGSNR:		
PRODUKTION								ZBG_Cronos_Bandsaeg		
QUALITÄT								MASSSTAB:1:1		
								BLATT 5 VON 14		
								A2		



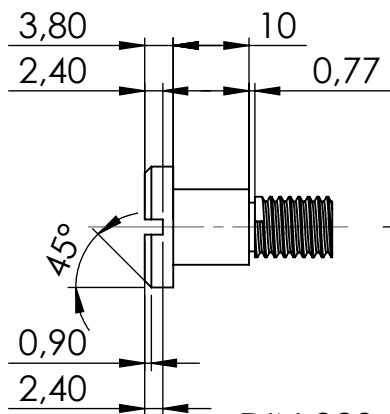
Stücklistentabelle				
POS-NR.	BENENNUNG	Masse	Material	MENGE
1	Grundkoerper_obere_Fuehrung	483.85	Temperguss	1
2	Stehbolzen_obere_Fuehrung	397.85	AISI 1020 Kaltgewalzter Stahl	1
3	Scheibe_obere_Fuehrung	7.24	AISI Type A2 Werkzeugstahl	2
4	Teller_obere_Fuehrung	77.08	Zinnbronze	1
5	DIN 6330-B-M12-N			1
6	ISO 4018 - M10 x 20-WS			1
7	Hexagon Thin Nut ISO 4035 - M10 - N			1
8	ISO 4018 - M6 x 20-NS			2
9	Rollenhalter_Saegebandfuehrung_oben_2	23.74	Messing	2
10	DIN 625 - 624 - 8,DE,AC,8_68			2
11	DIN 915 - M5 x 8-N			4

SolidWorks Lehr-Edition.
Nur für Lehrzwecke.

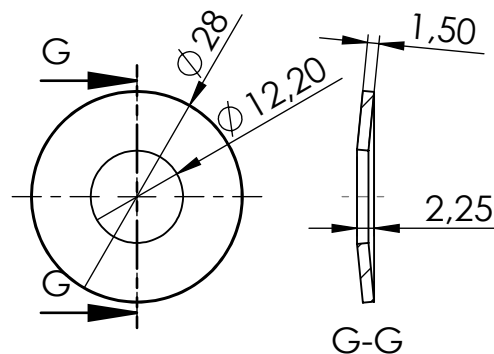
WENN NICHT ANDERS DEFINIERT: BEMASSUNGEN SIND IN MILLIMETER OBERFLÄCHENBESCHAFFENHEIT: TOLERANZEN: LINEAR: WINKEL:	OBERFLÄCHENGÜTE:			ENTGRATEN UND SCHARFE KANTEN BRECHEN		ZEICHNUNG NICHT SKALIEREN		ÄNDERUNG
NAME	SIGNATUR	DATUM				BENENNUNG: Explo_obere_Bandfuehrung		
GEZEICHNET	Luehr, Jan	30.07.15						
GEPRÜFT								
GENEHMIGT								
PRODUKTION								
QUALITÄT						ZEICHNUNGSNR. ZBG_Cronos_Bandsaege		A3
						MASSSTAB:1:1		BLATT 6 VON 14
						GEWICHT:		

[illegible]

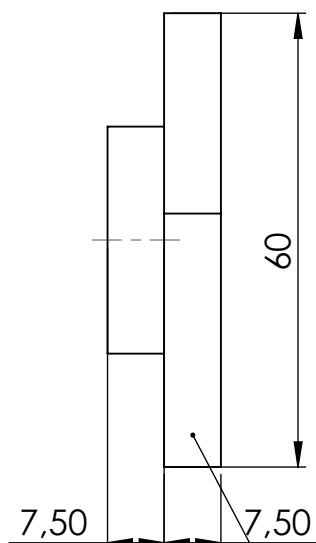
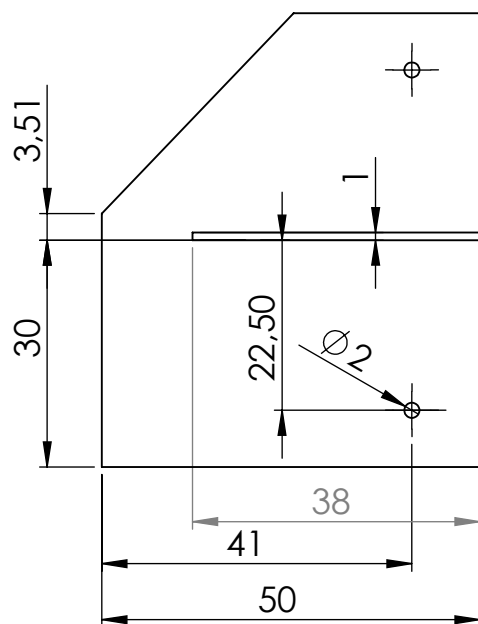




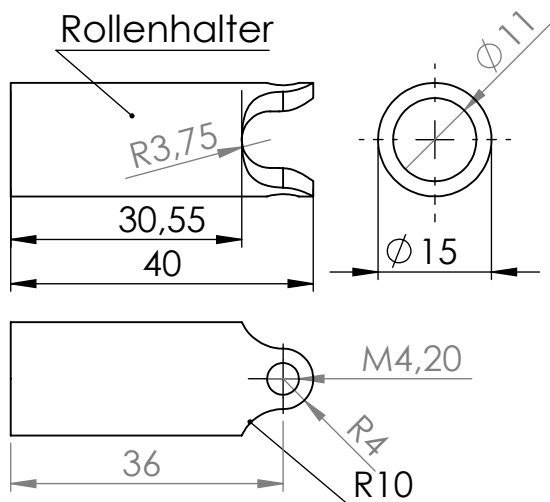
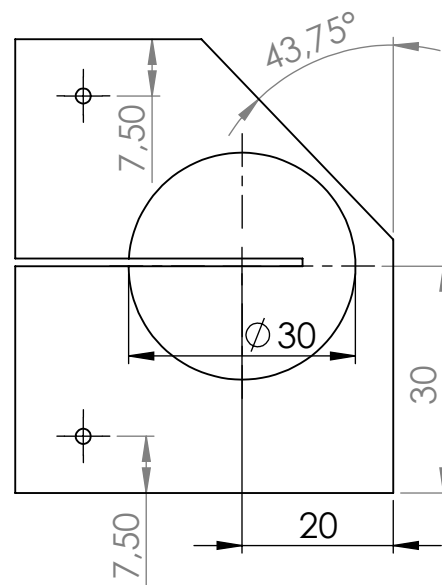
DIN 923 M8x10



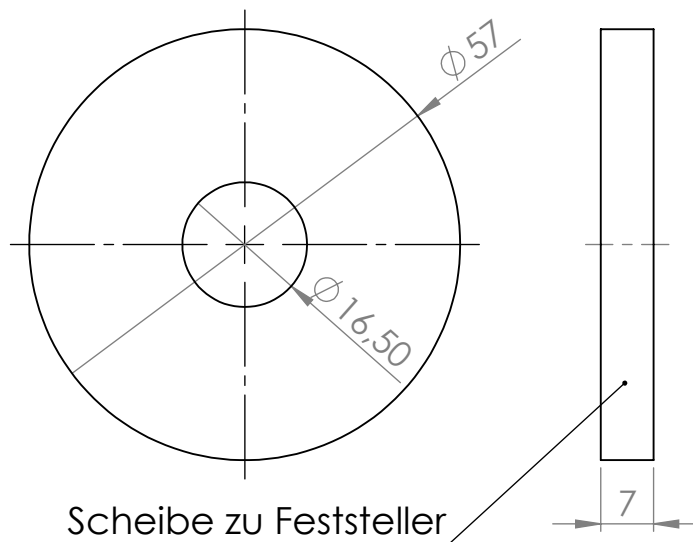
Tellerfeder Febrotec OS4295



Tischeinsatz



Rollenhalter



Scheibe zu Feststeller

WENN NICHT ANDERS DEFINIERT:
BEMASSUNGEN SIND IN MILLIMETER
OBERFLÄCHENBESCHAFFENHEIT:
TOLERANZEN:
LINEAR:
WINKEL:

OBERFLÄCHENGÜTE:

ENTGRATEN
UND SCHARFE
KANTEN
BRECHEN

ZEICHNUNG NICHT SKALIEREN

ÄNDERUNG

NAME	SIGNATUR	DATUM
GEZEICHNET Luehr, Jan		30.07.15
GEPRÜFT		
GENEHMIGT		
PRODUKTION		

SolidWorks Lehr-Edition.
Nur für Lehrzwecke.

Werkstoff:
Nichtrostender Chromstahl

BENENNUNG:

Einzelteile 03

ZEICHNUNGSNR.

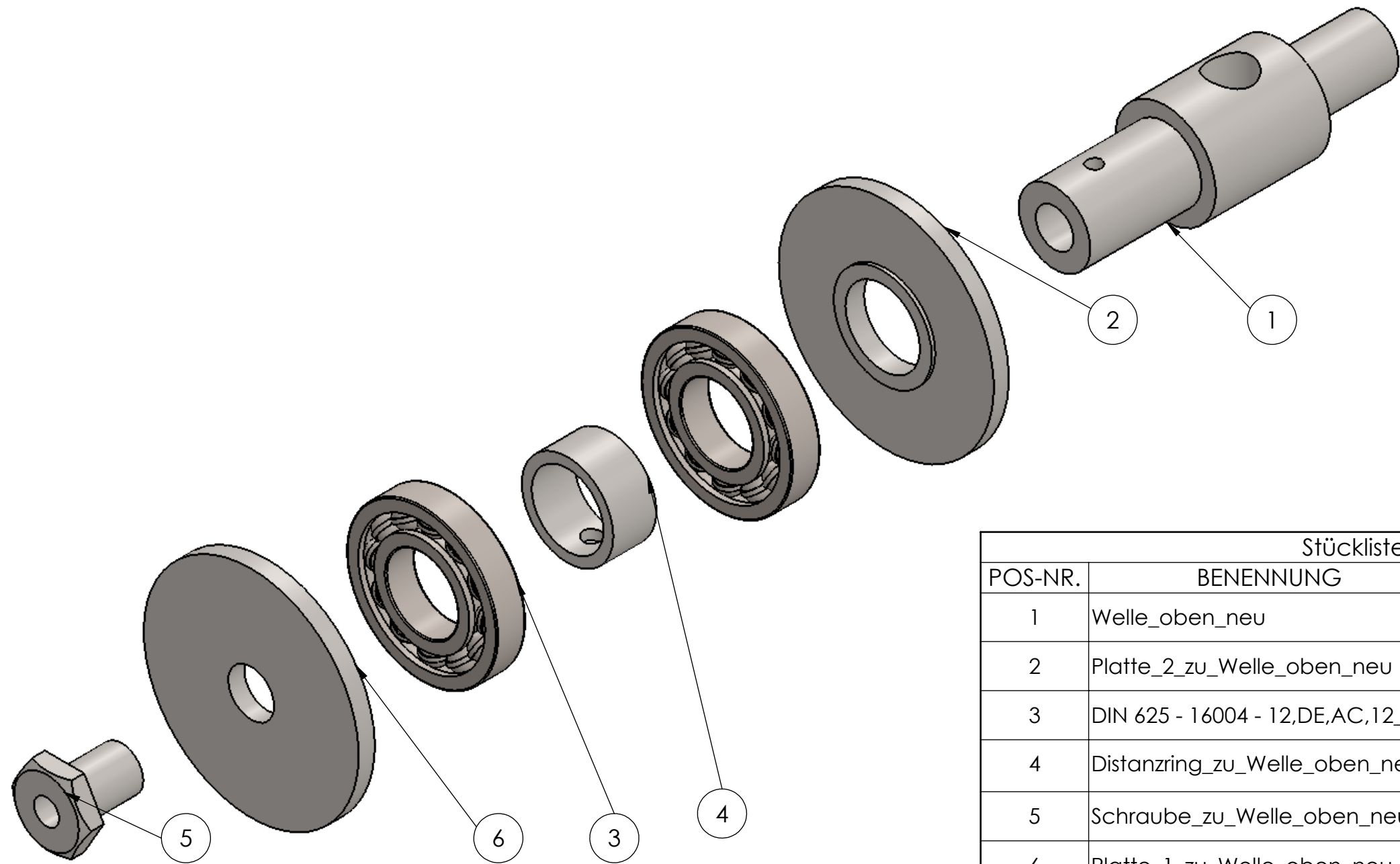
ZBG_Cronos_Bandsaege

A4

GEWICHT:

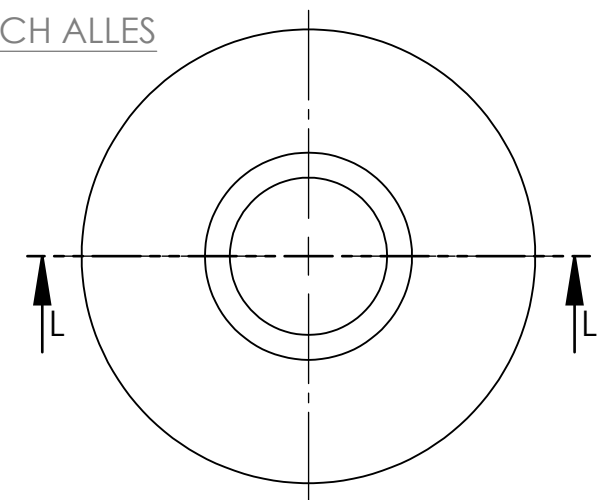
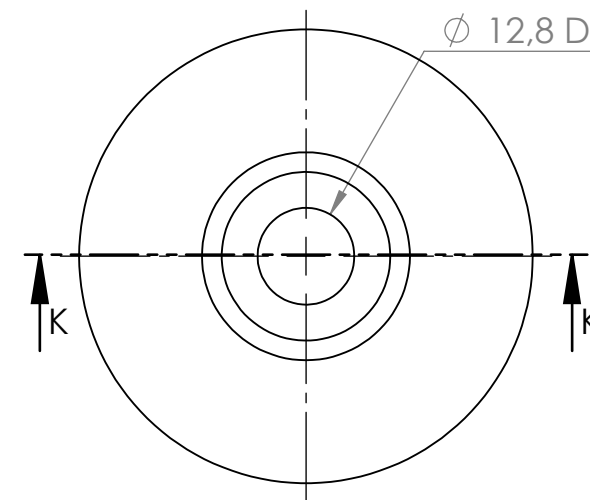
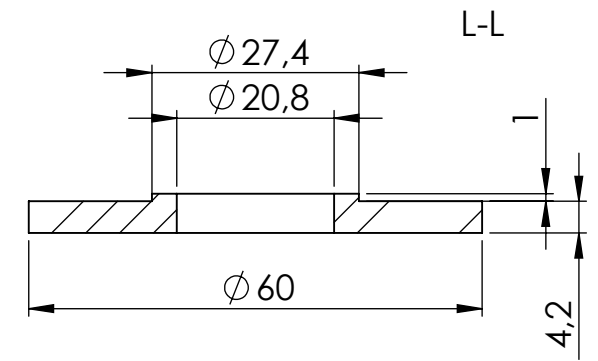
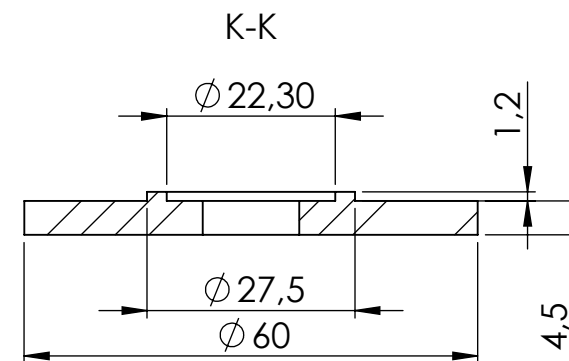
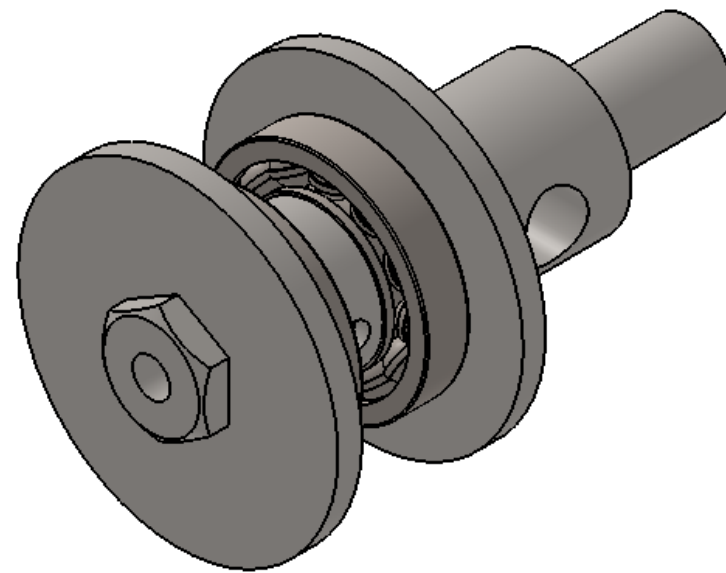
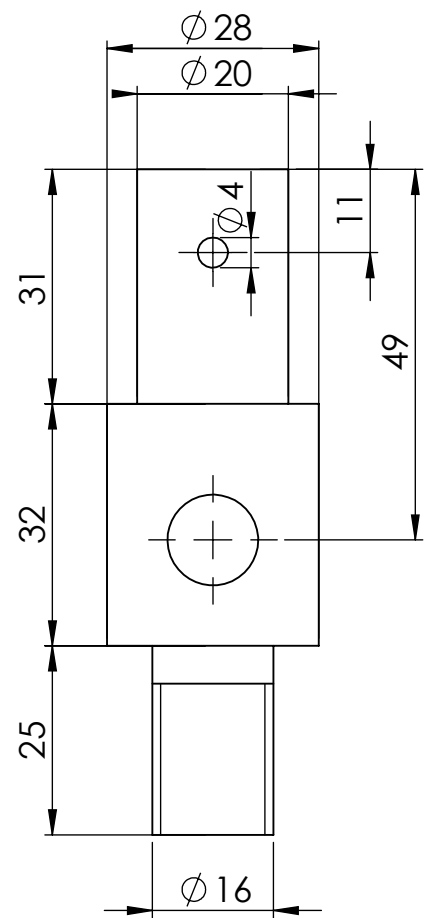
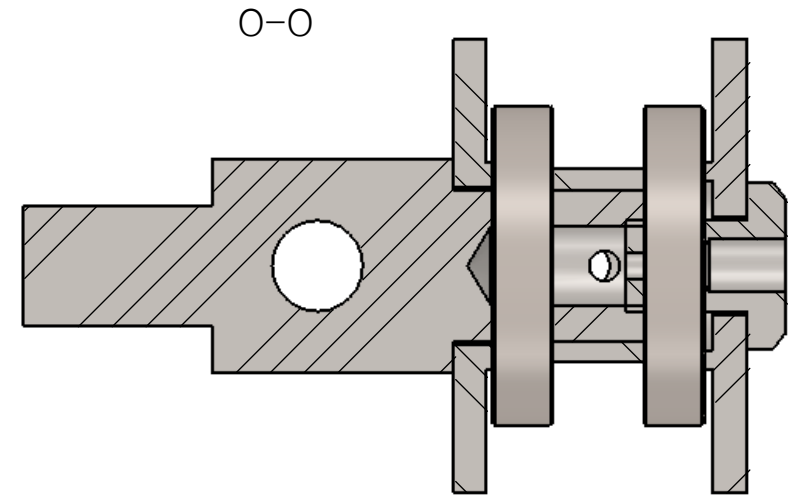
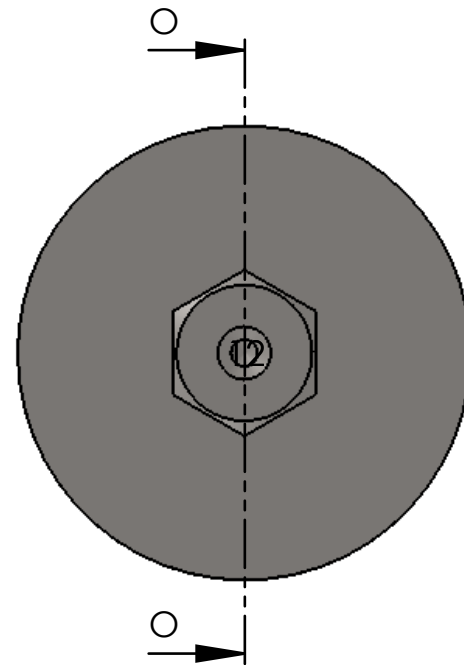
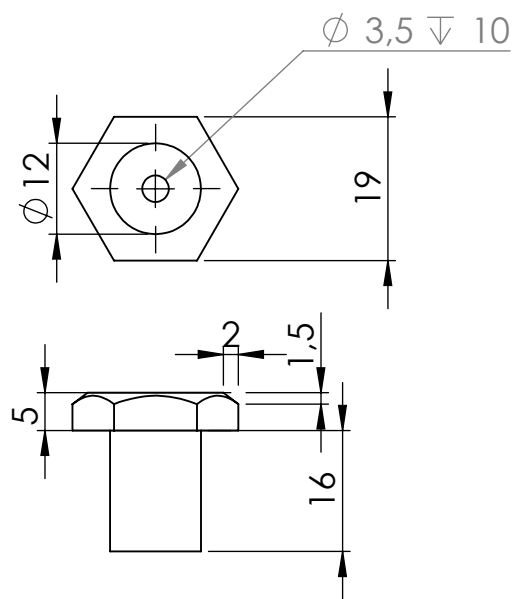
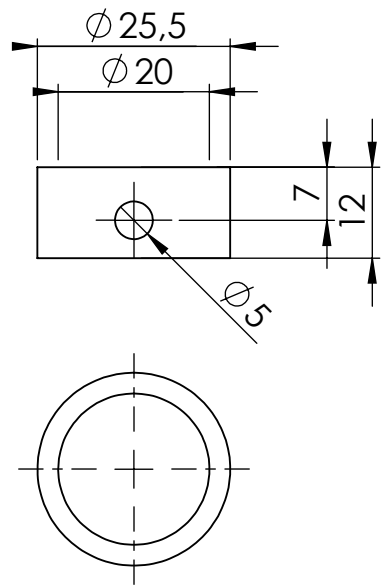
MASSSTAB:1:1

BLATT 9 VON 14



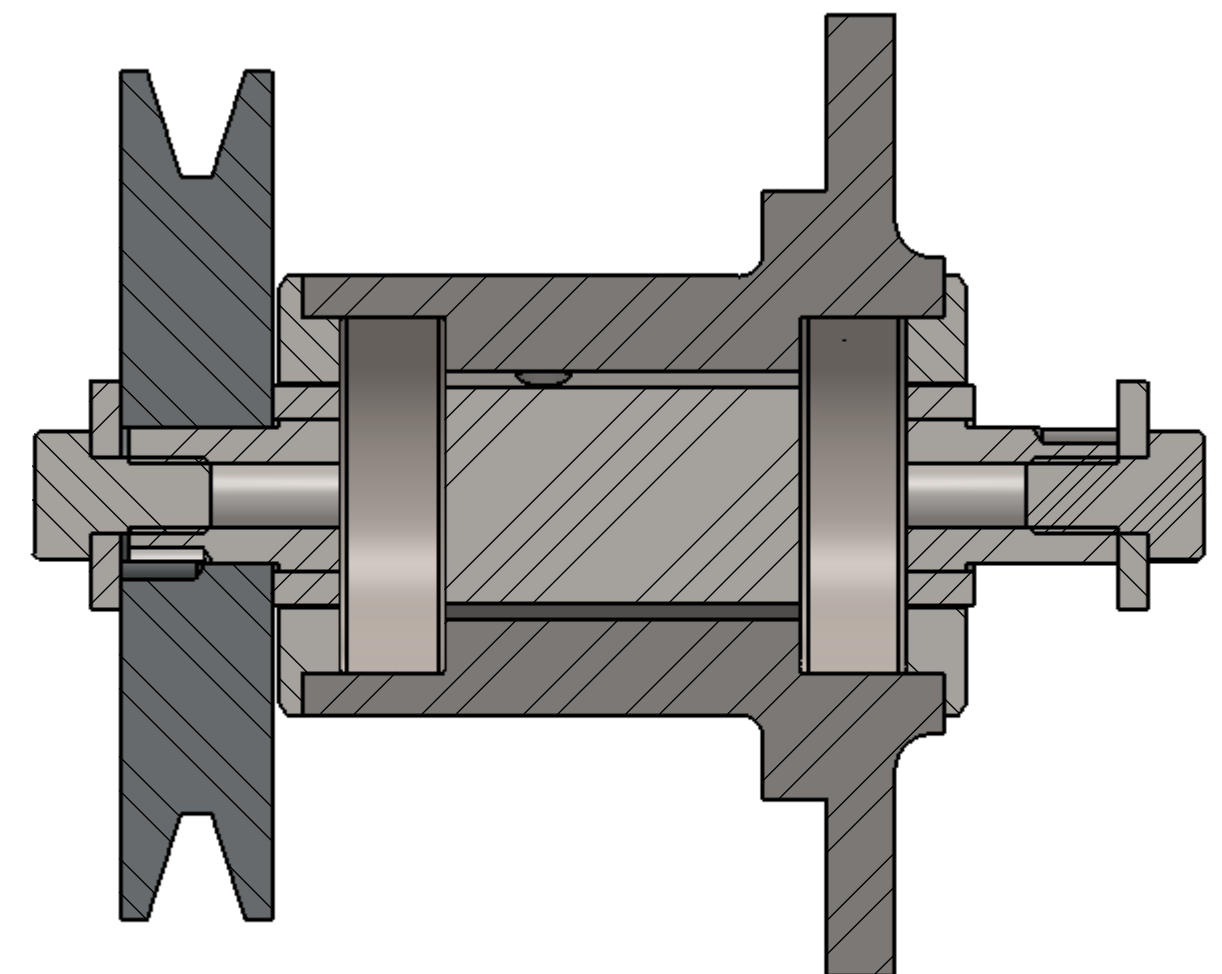
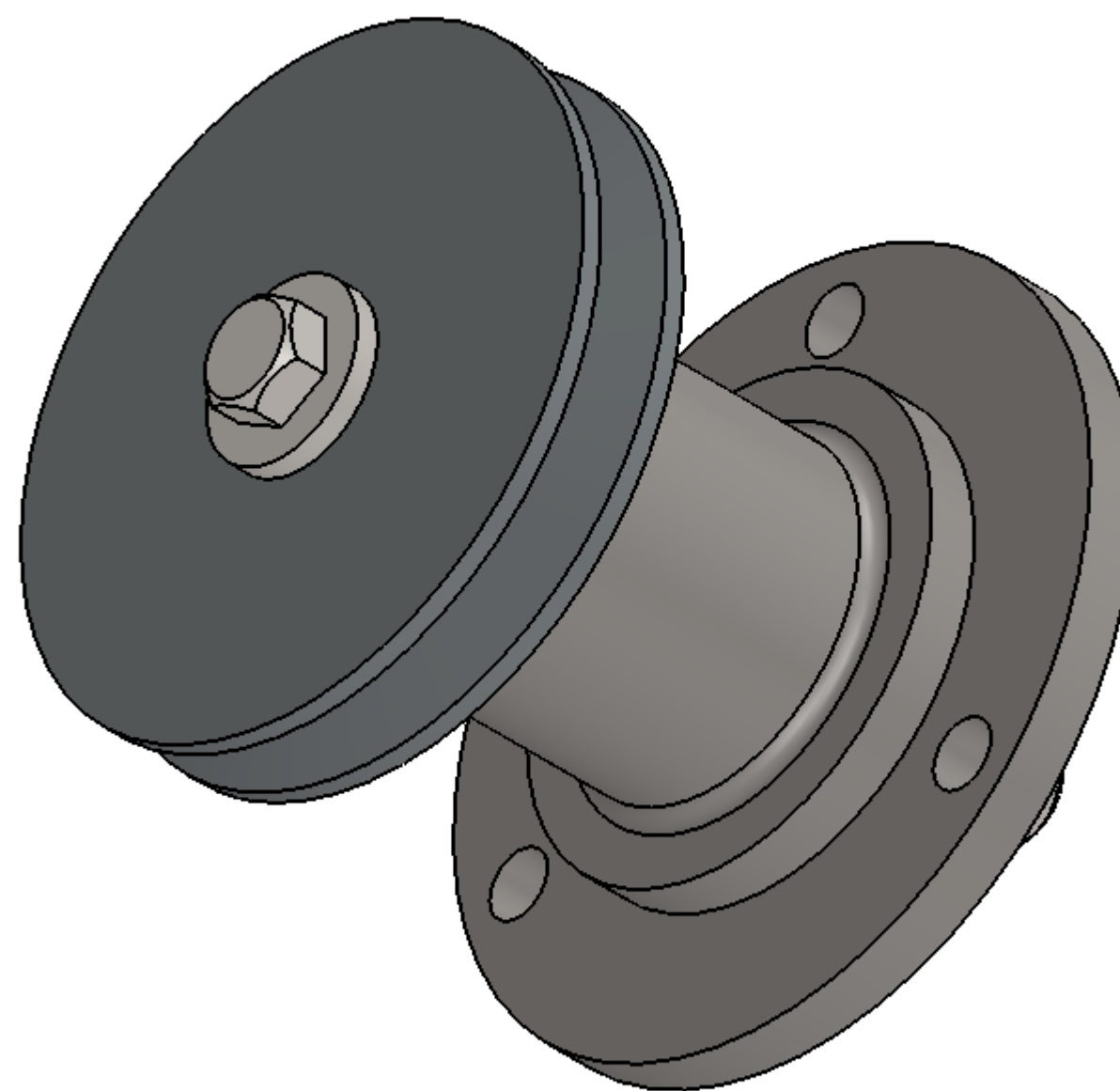
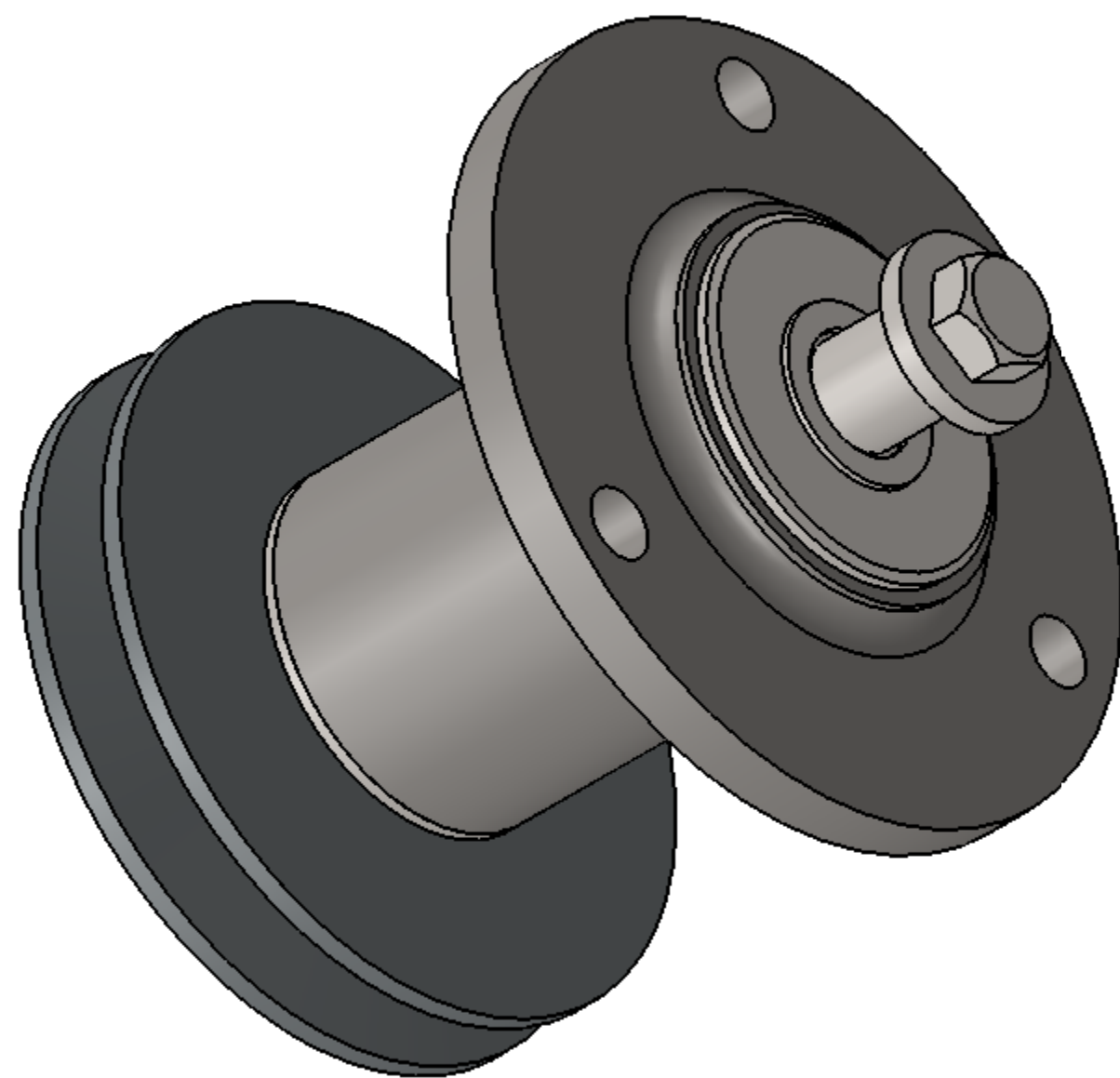
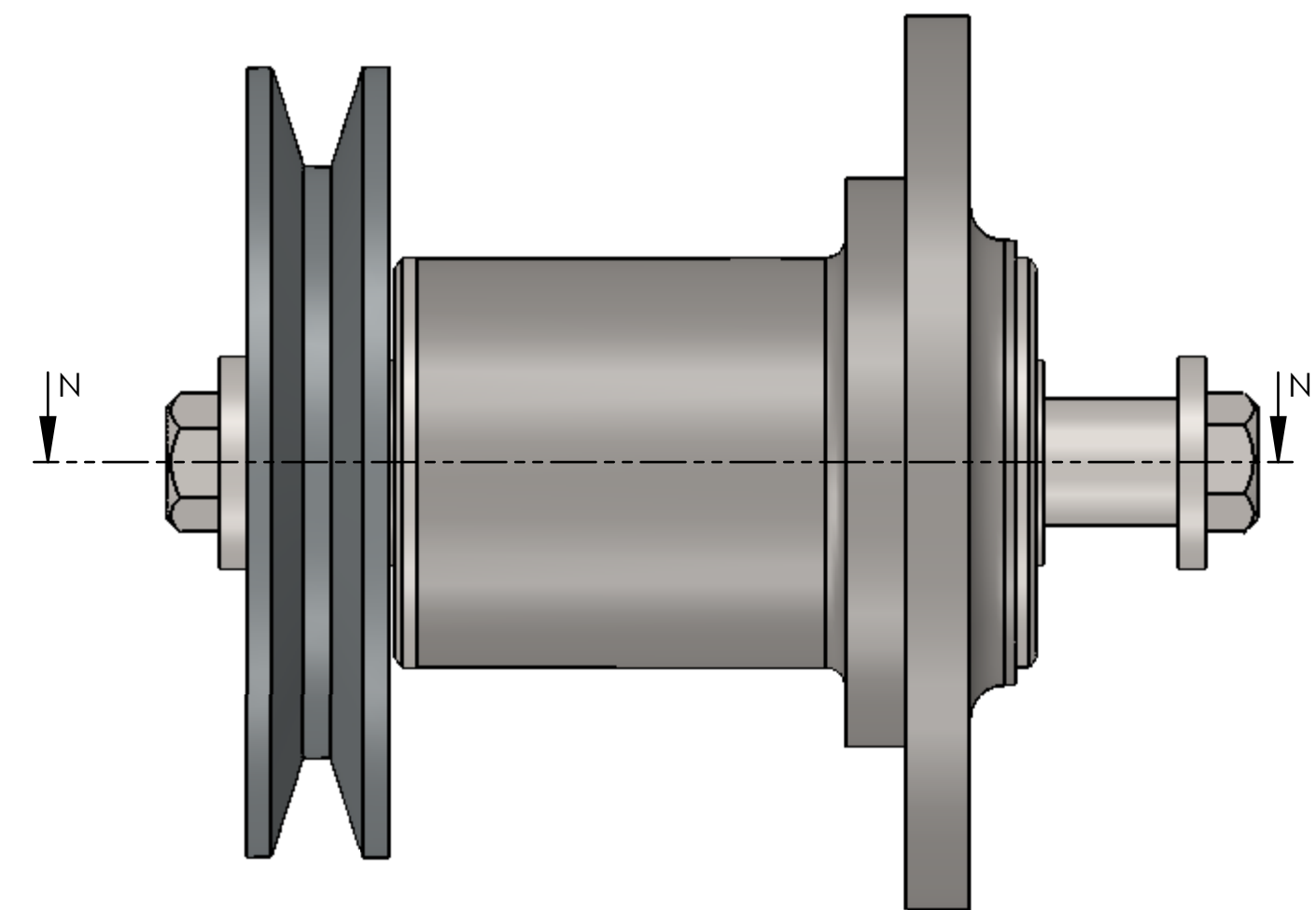
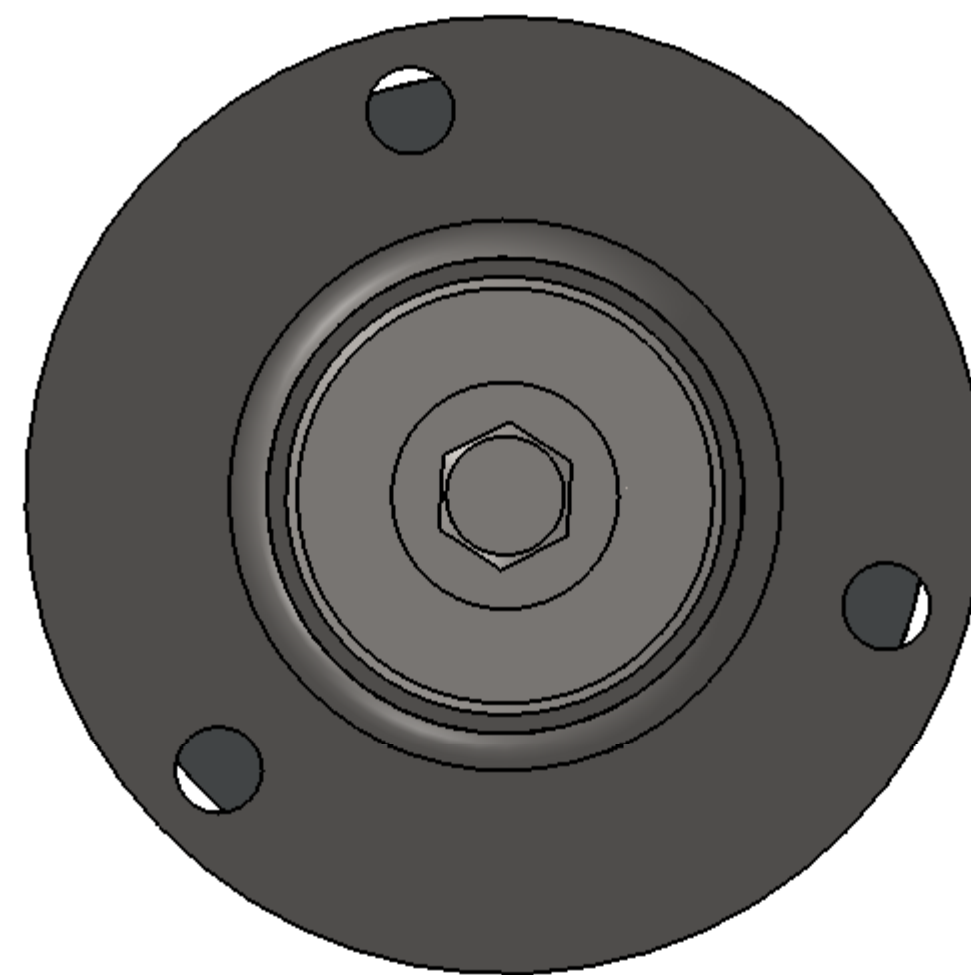
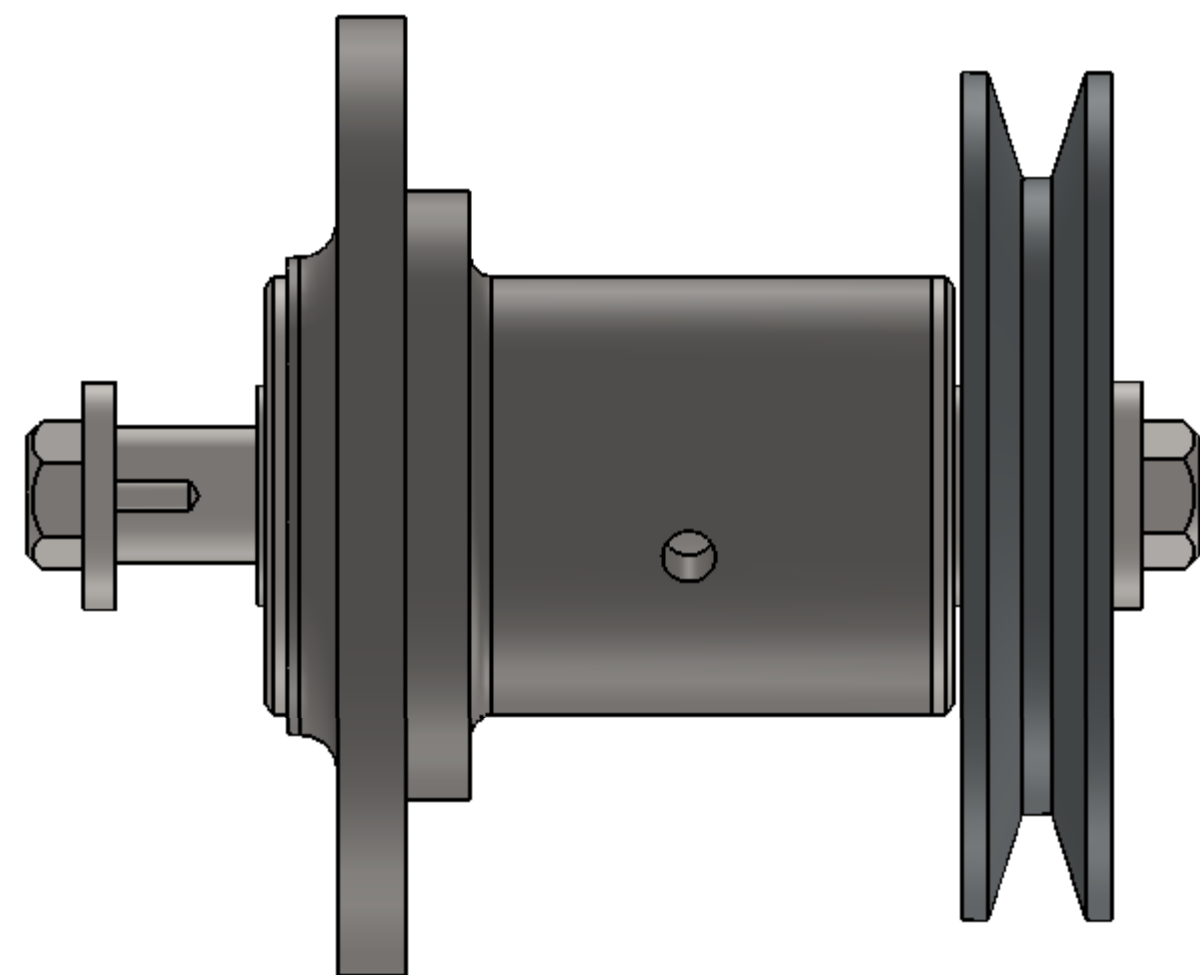
Stücklistentabelle			
POS-NR.	BENENNUNG	Material	MENGE
1	Welle_oben_neu	1.8550 (34CrAlNi7-10)	1
2	Platte_2_zu_Welle_oben_neu	1.8550 (34CrAlNi7-10)	1
3	DIN 625 - 16004 - 12,DE,AC,12_68		2
4	Distanzring_zu_Welle_oben_neu	1.8550 (34CrAlNi7-10)	1
5	Schraube_zu_Welle_oben_neu	1.8550 (34CrAlNi7-10)	1
6	Platte_1_zu_Welle_oben_neu	1.8550 (34CrAlNi7-10)	1

WENN NICHT ANDERS DEFINIERT: BEMASSUNGEN SIND IN MILLIMETER OBERFLÄCHENBESCHAFFENHEIT: TOLERANZEN: LINEAR: WINKEL:		OBERFLÄCHENGÜTE:		ENTGRATEN UND SCHARFE KANTEN BRECHEN		ZEICHNUNG NICHT SKALIEREN		ÄNDERUNG	
NAME		SIGNATUR		DATUM		BENENNUNG: Explosion_UBG_Welle_oben			
GEZEICHNET				30.07.15					
GEPRÜFT									
GENEHMIGT									
PRODUKTION									
QUALITÄT						WERKSTOFF:		ZEICHNUNGSNR.	
								ZBG_Cronos_Bandsaege	
								A3	
						GEWICHT:		MASSSTAB:1:1	
								BLATT 10 VON 14	



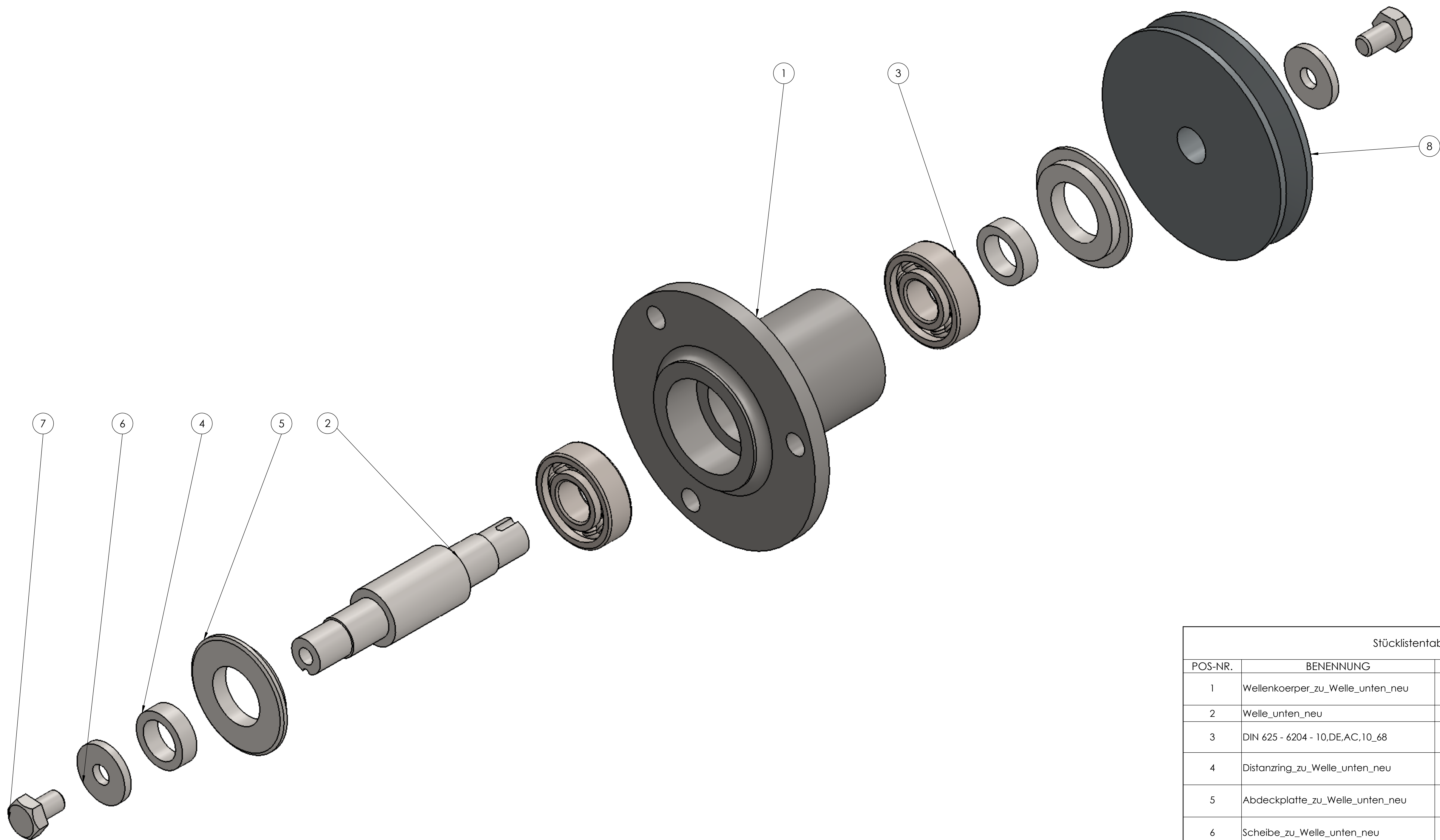
SolidWorks Lehr-Edition.
Nur für Lehrzwecke.

WENN NICHT ANDERS DEFINIERT: BEMASSUNGEN SIND IN MILLIMETER OBERFLÄCHENBESCHAFFENHEIT: TOLERANZEN: LINEAR: WINKEL:				OBERFLÄCHENGÜTE:		ENTGRATEN UND SCHARFE KANTEN BRECHEN		ZEICHNUNG NICHT SKALIEREN	ÄNDERUNG
GEZEICHNET	NAME	SIGNATUR	DATUM					BENENNUNG: UBG_Welle_oben	
GEPRÜFT	Luehr, Jan		30.07.15						
GENEHMIGT									
PRODUKTION									
QUALITÄT						WERKSTOFF:		ZEICHNUNGSNR.	A3
						1.8550 (34CrAlNi7-10)		ZBG_Cronos_Bandsaege	
						GEWICHT:		MASSSTAB:1:1	BLATT 11 VON 14

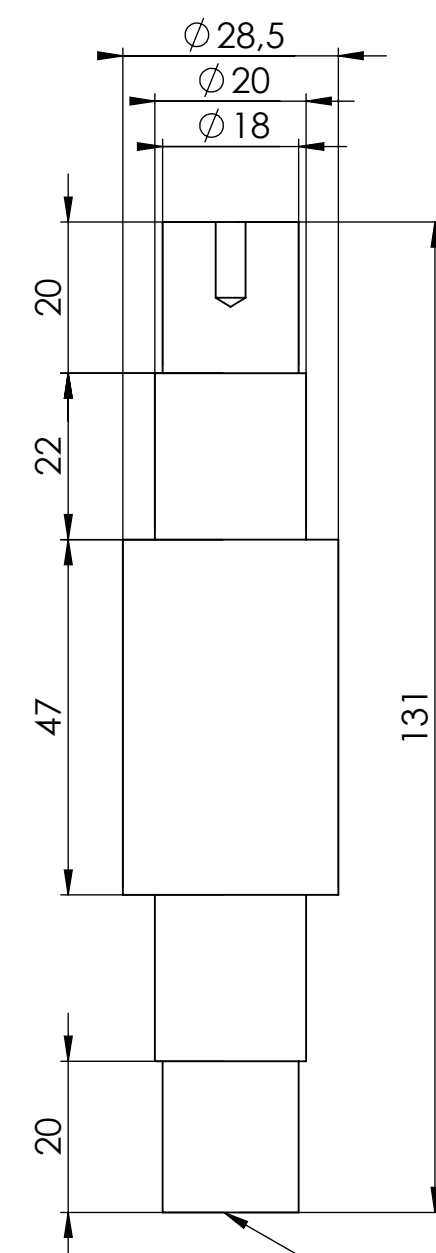
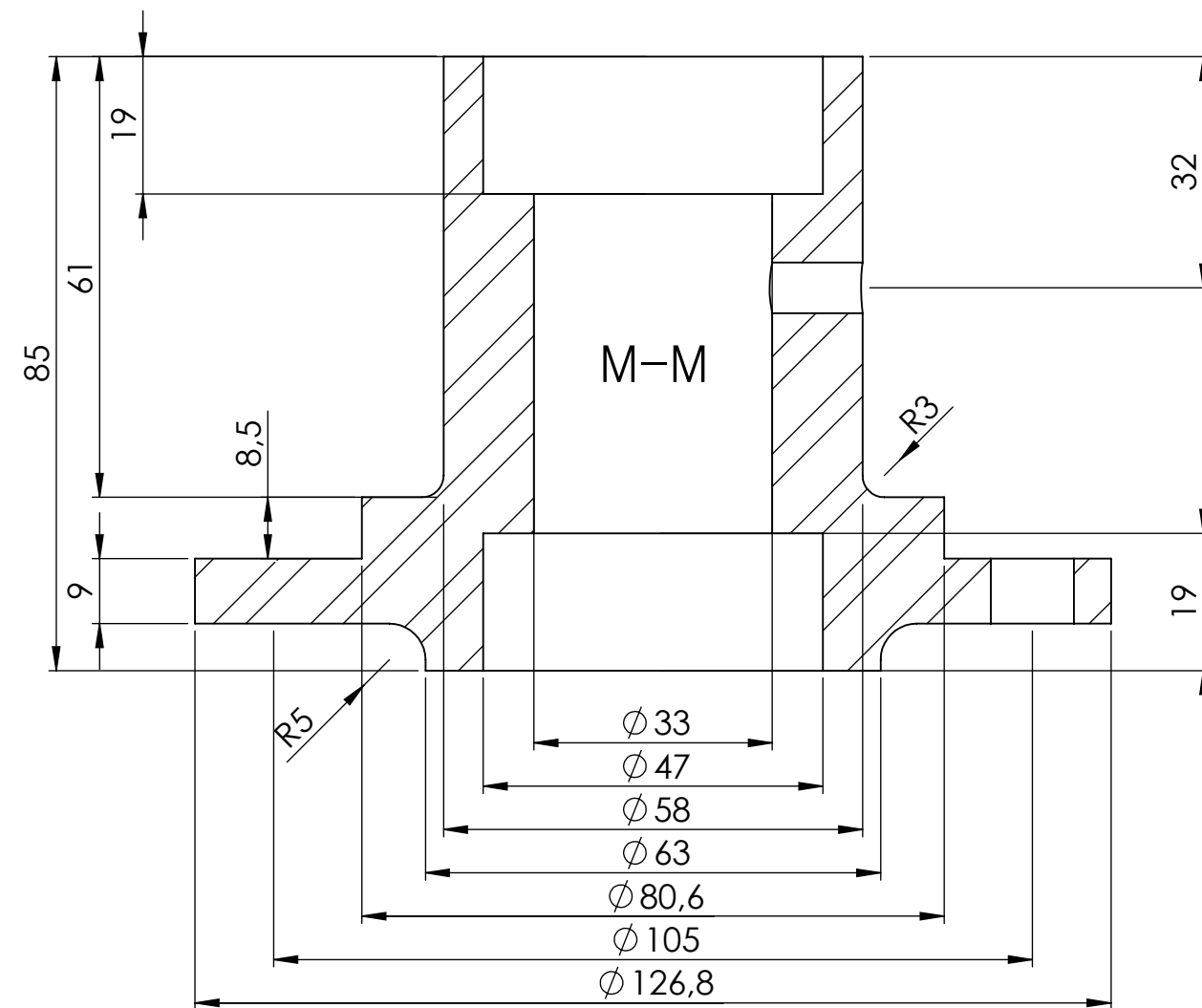
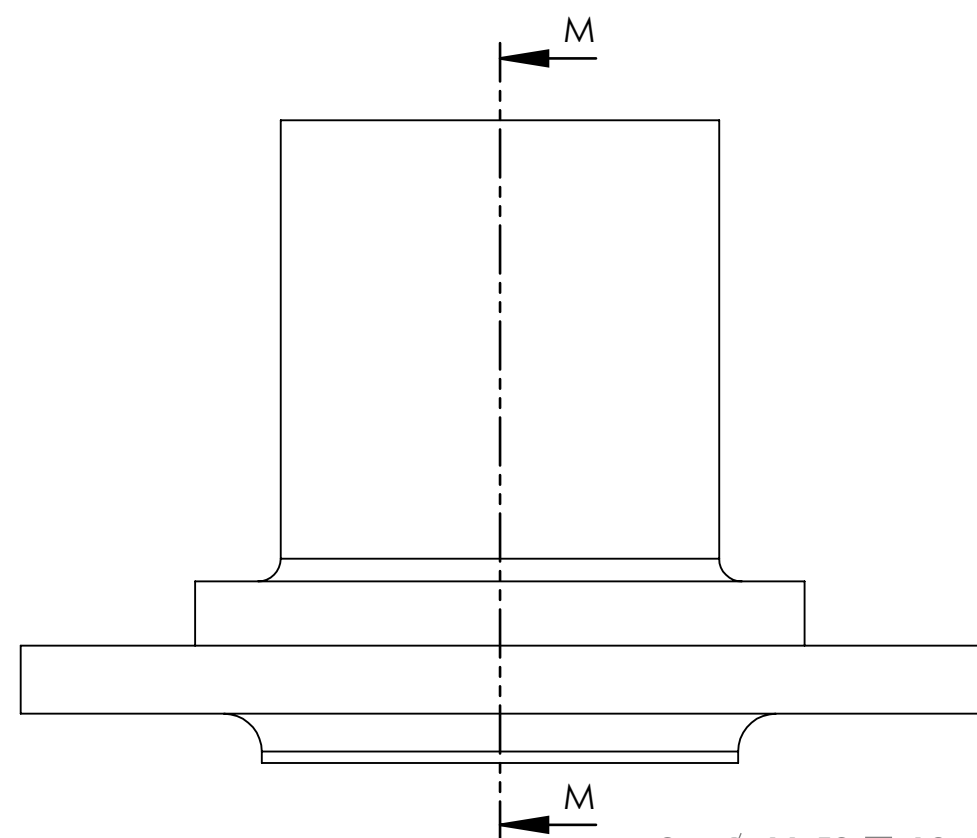


**SolidWorks Lehr-Edition.
Nur für Lehrzwecke.**

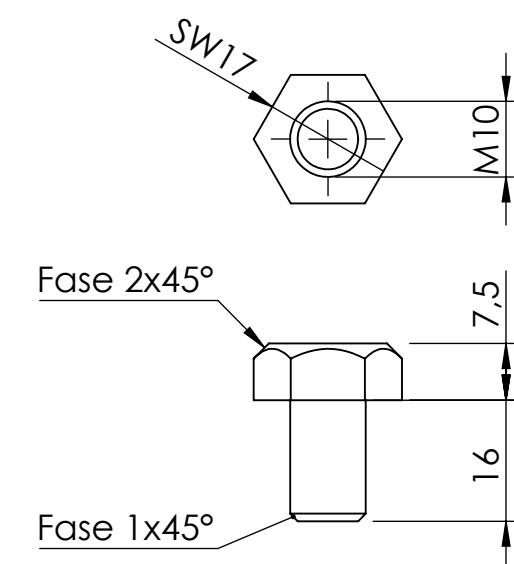
WENN NICHT ANDERS DEFINIERT: BEWASSUNGEN SIND IN MILLIMETER OBERFLÄCHENBESCHAFFENHEIT: TOLERANZEN: LINEAR: WINKEL:		OBERFLÄCHENGÜTE:		ENTGRÄN- UND SCHÄRF- KANTEN BRECHEN		ZEICHNUNG NICHT SKALIEREN		ÄNDERUNG	
						UBG_Welle_unten			
BENENNUNG:									
GEZEICHNET		Luehr, Jan		30.07.15					
GEPRÜFT									
GENEHMIGT									
PRODUKTION						ZEICHNUNGSNR: ZBG_Cronos_Bandsaäge			
QUALITÄT				WERKSTOFF:					
						MASSSTAB: 1:1			
				GEWICHT:		BLATT 12 VON 14			



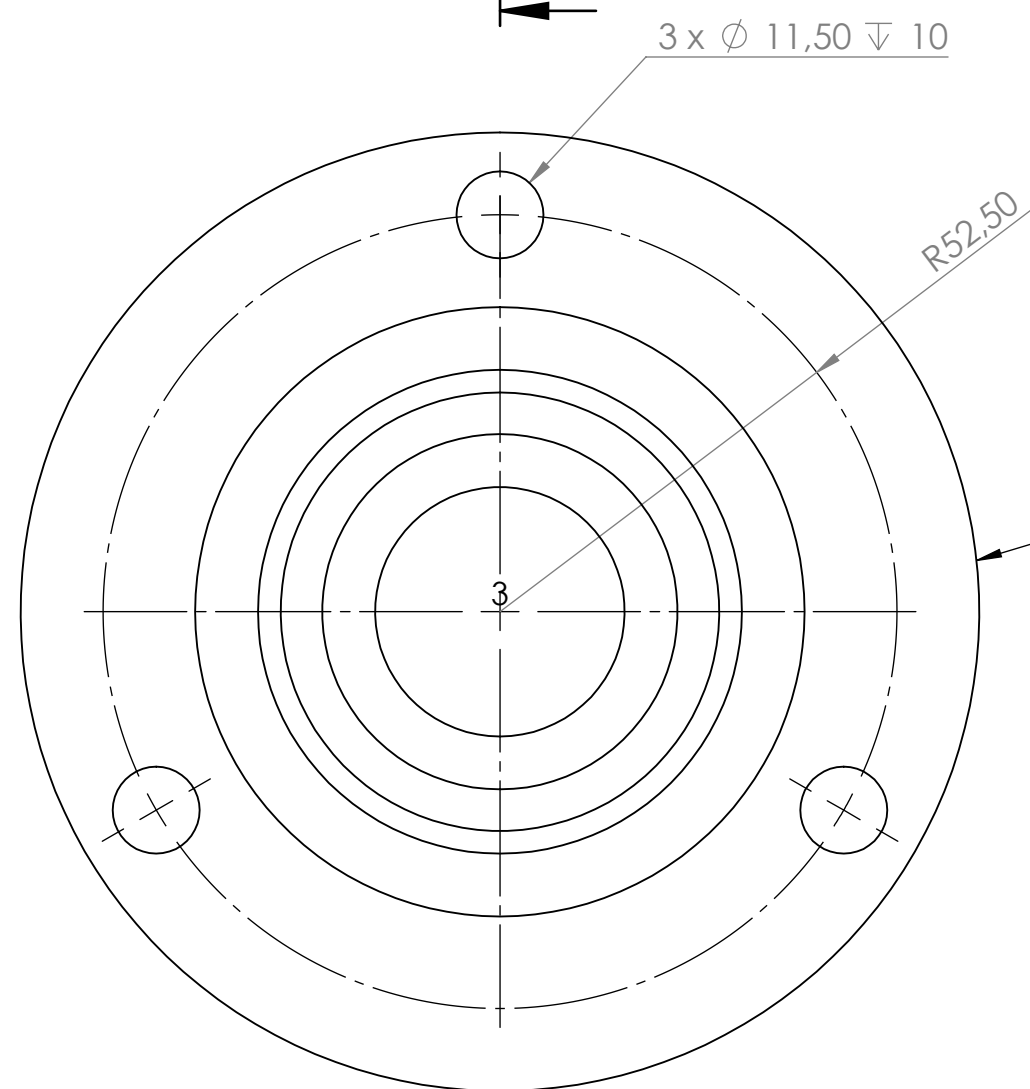
Stücklistentabelle			
POS-NR.	BENENNUNG	Material	MENGE
1	Wellenkoerper_zu_Welle_unten_neu	Nichtrostender Stahlguss	1
2	Welle_unten_neu	1.8550 (34CrAlNi7-10)	1
3	DIN 625 - 6204 - 10,DE,AC,10_68		2
4	Distanzring_zu_Welle_unten_neu	1.8550 (34CrAlNi7-10)	2
5	Abdeckplatte_zu_Welle_unten_neu	1.8550 (34CrAlNi7-10)	2
6	Scheibe_zu_Welle_unten_neu	1.8550 (34CrAlNi7-10)	2
7	Schraube_zu_Welle_unten_neu	1.8550 (34CrAlNi7-10)	2
8	Keilriemenscheibe_zu_Welle_unten	Nichtrostender Chromstahl	1



Schraube

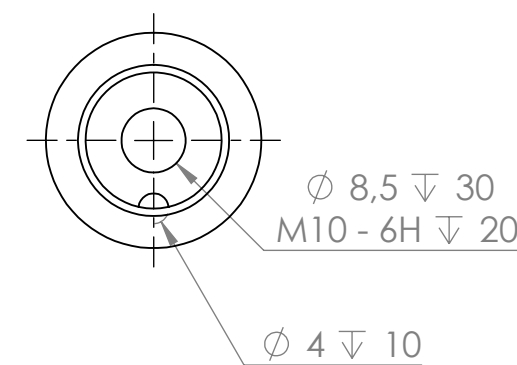
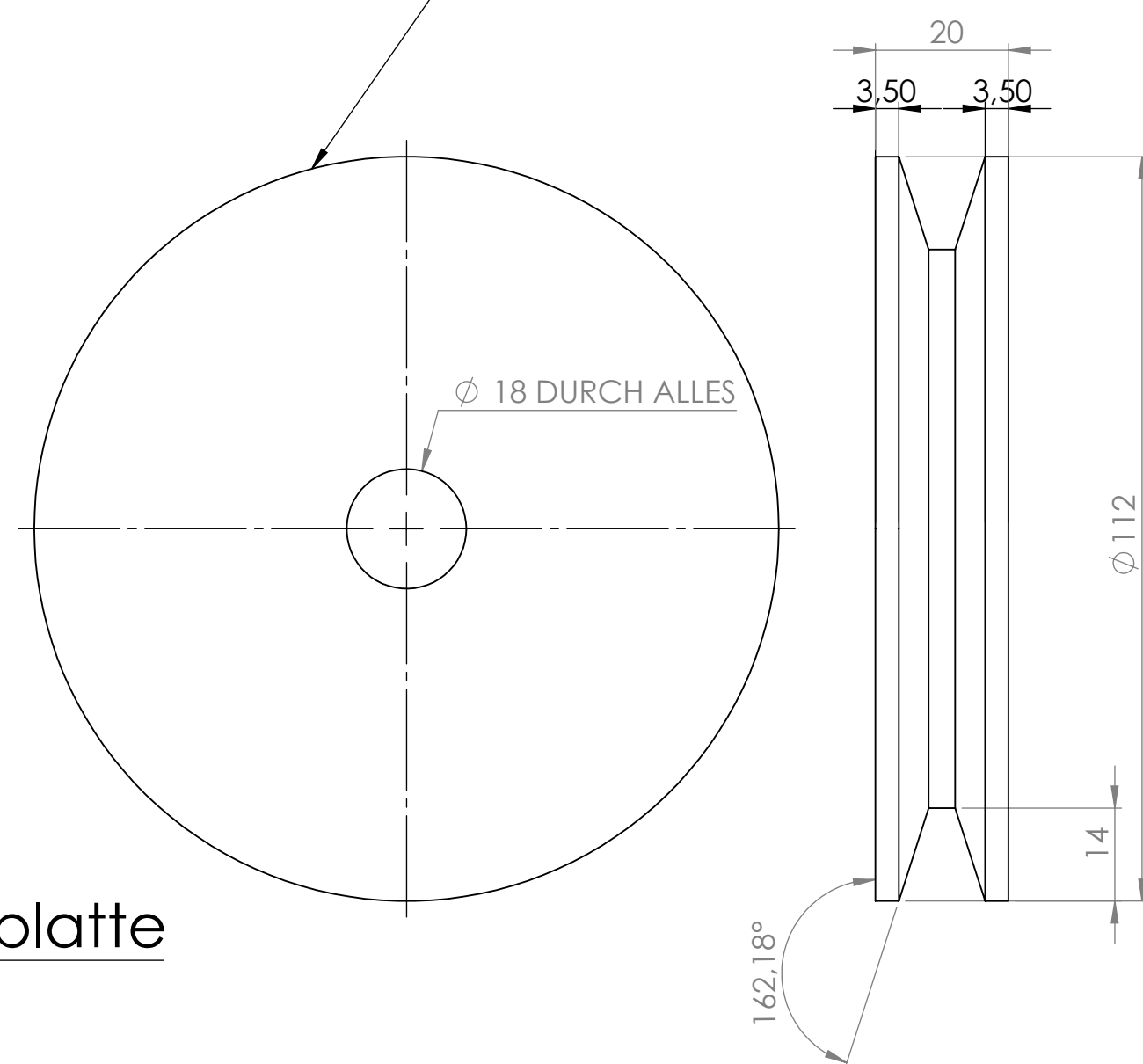


Welle_unten

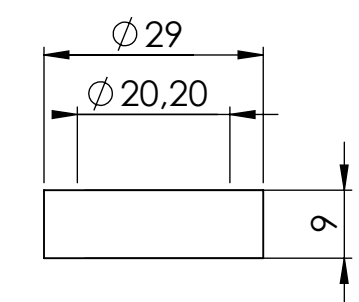
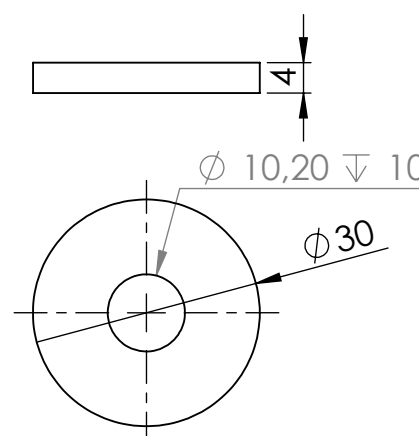


Wellengehaeuse

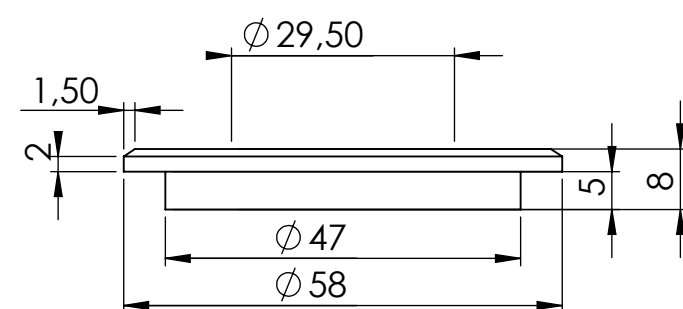
Keilriemenscheibe



Scheibe



Distanzring



Abdeckplatte

SolidWorks Lehr-Edition.
Nur für Lehrzwecke.

WENN NICHT ANDERS DEFINIERT: BEMASSUNGEN SIND IN MILLIMETER OBERFLÄCHENBESCHAFFENHEIT: TOLERANZEN: LINEAR: WINKEL:				OBERFLÄCHENGÜTE:				ENTGRATEN UND SCHARFE KANTEN BRECHEN				ZEICHNUNG NICHT SKALIEREN				ÄNDERUNG			
		NAME		SIGNATUR		DATUM								BENENNUNG:					
GEZEICHNET		Luehr, Jan				30.07.15								UBG_Welle_unten_Einzelteile					
GEPRÜFT																			
GENEHMIGT																			
PRODUKTION																			
QUALITÄT								WERKSTOFF:		ZEICHNUNGSNR:				A2					
								Nichtrostender Stahlguss		ZBG_Cronos_Bandsaeg									