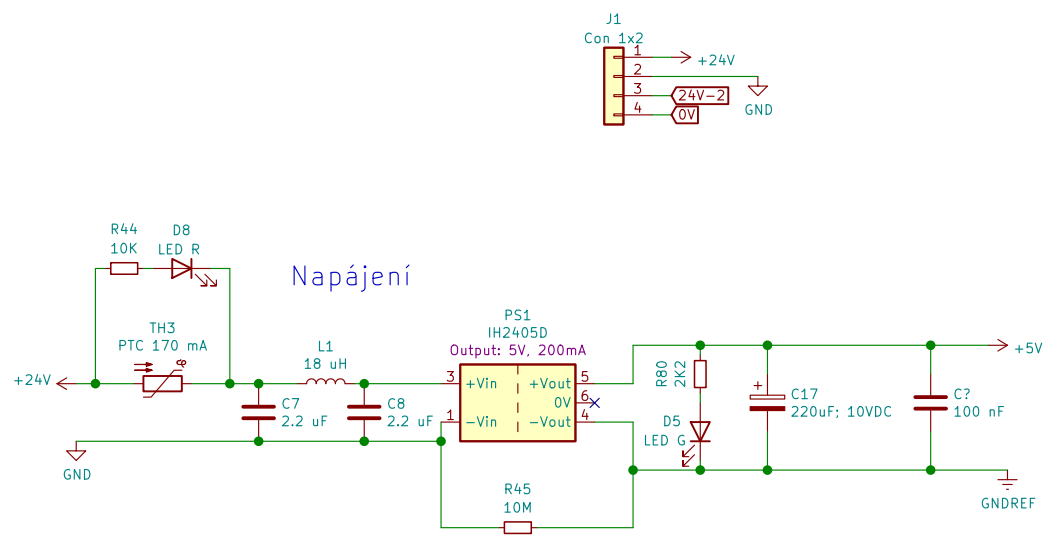
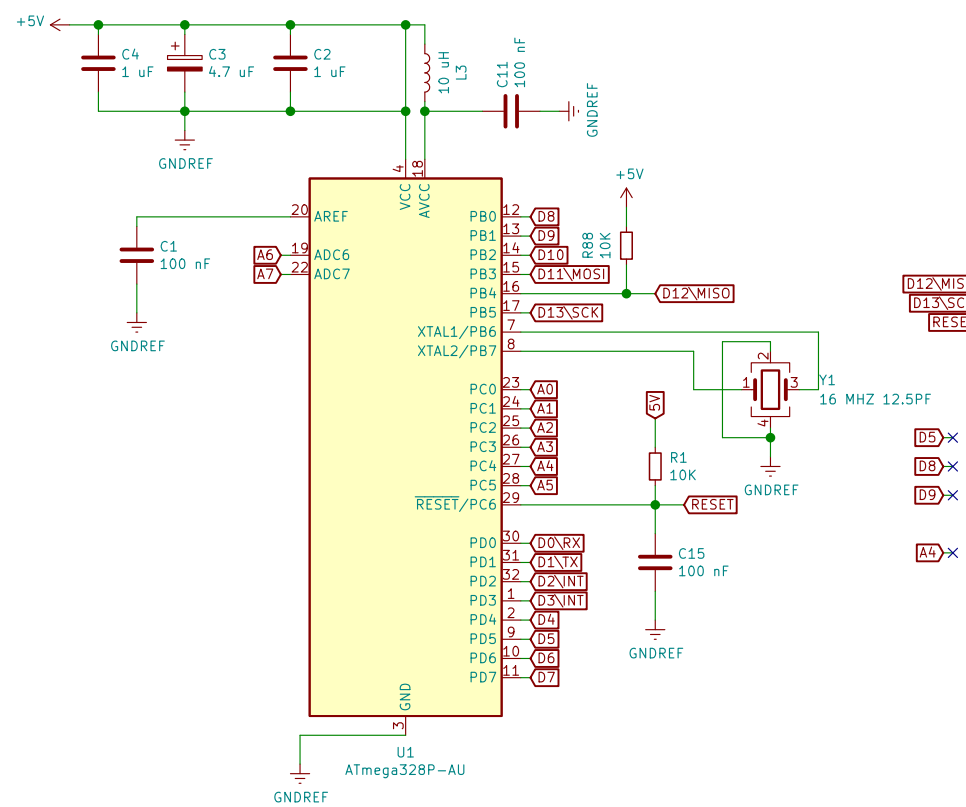


Napájení



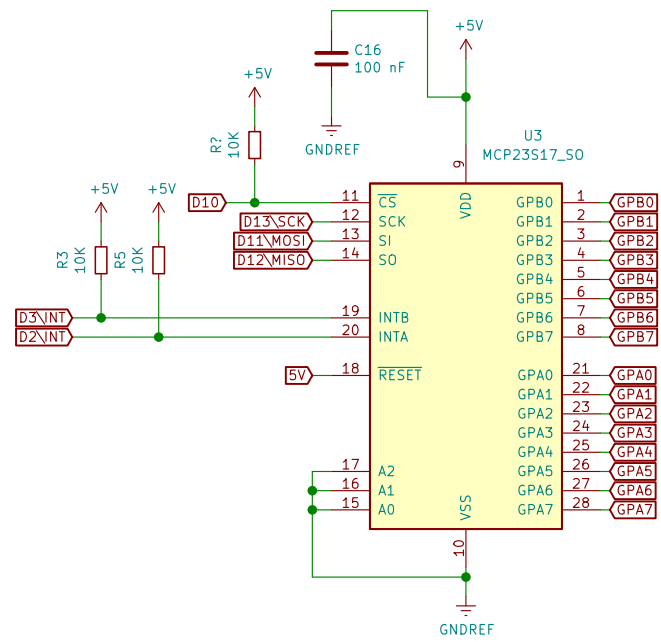
Mikrokontroler

Zatížení DC/DC měnice: 14mA + zatížení GPIO



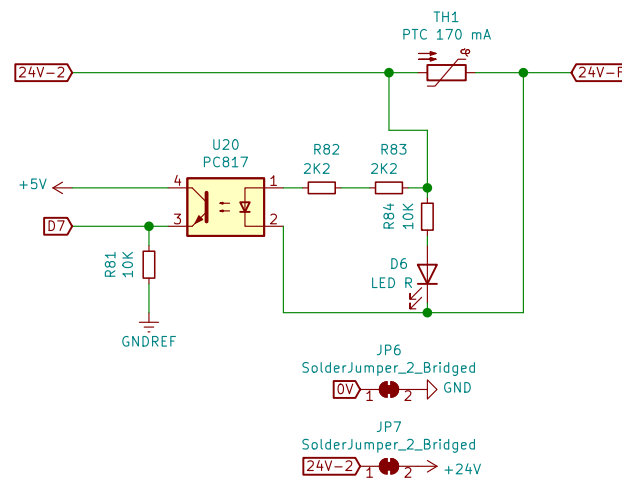
Rozšíření vstupu/výstupu

Zatížení DC/DC měnice: 1mA + zatížení GPIO
Max. zatížení I GPIO: 25mA
Max. zatížení Vdd: 125mA



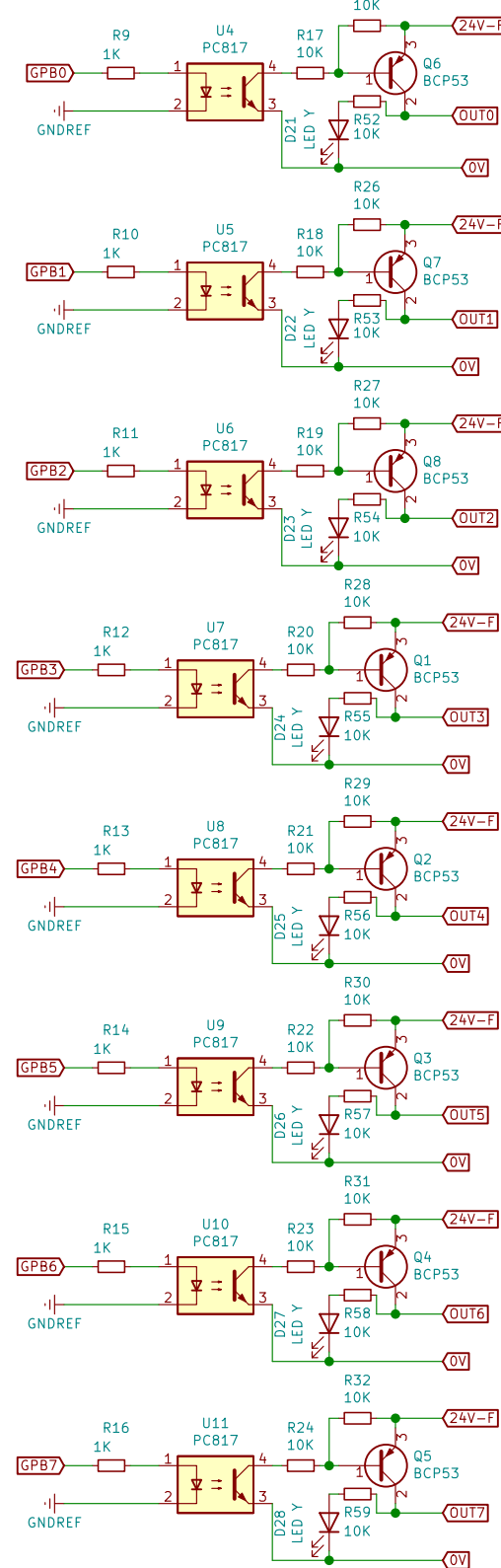
Diagnostika přetížení výstupu

Zatížení DC/DC měnice: 5mA



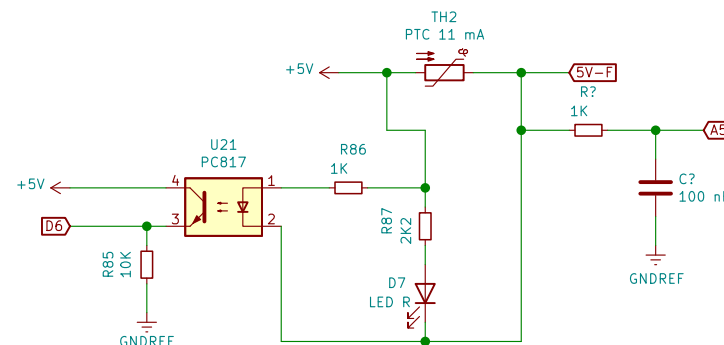
Tranzistorový výstup

Zatížení DC/DC měnice: 8x0.5mA = 4mA

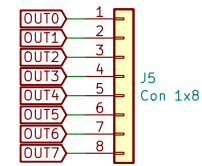


Diagnostika přetížení napájení vstupu pro potenciometri

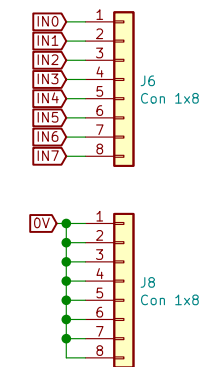
Zatížení DC/DC měnice: 11mA+5mA+5mA+2mA = 23mA



Výstupy 24V, 20mA, PNP

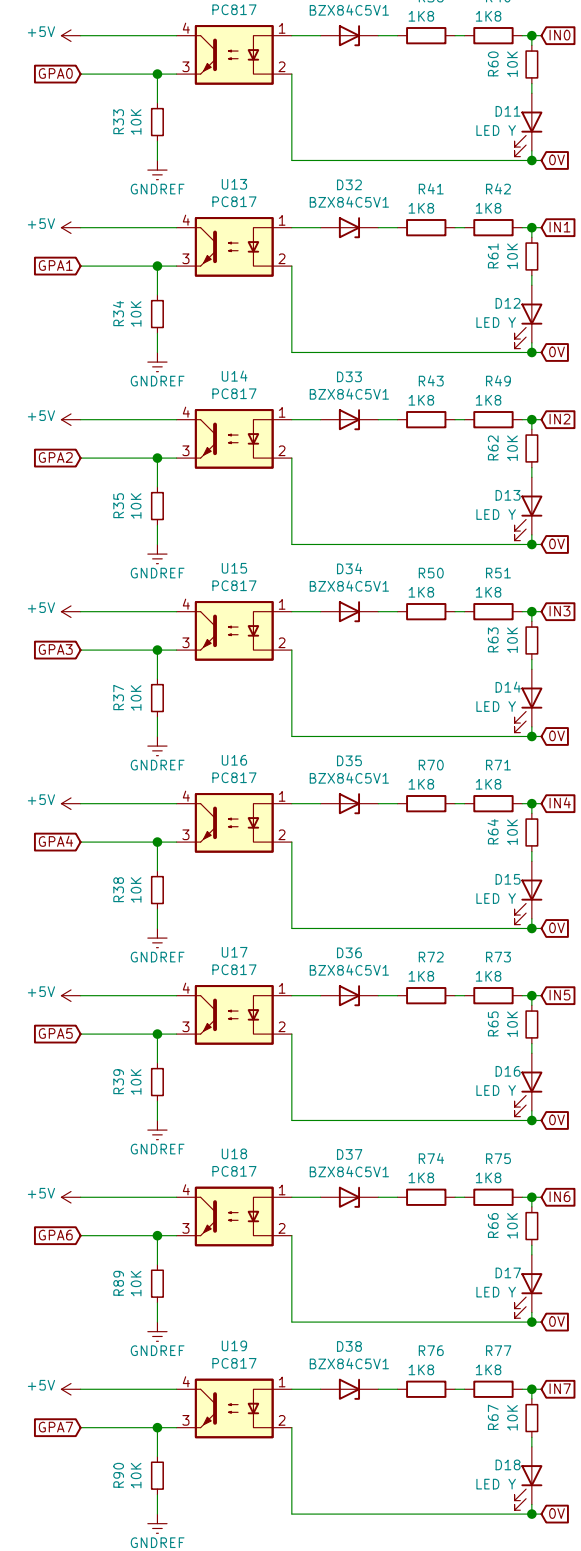


Vstupy 24V PNP



Tranzistorový výstup

Zatížení DC/DC měnice: 8x0.5mA = 4mA



Vstupy pro potenciometri 10k Ohm

Zatížení DC/DC měnice: 2x0.5mA = 1mA

