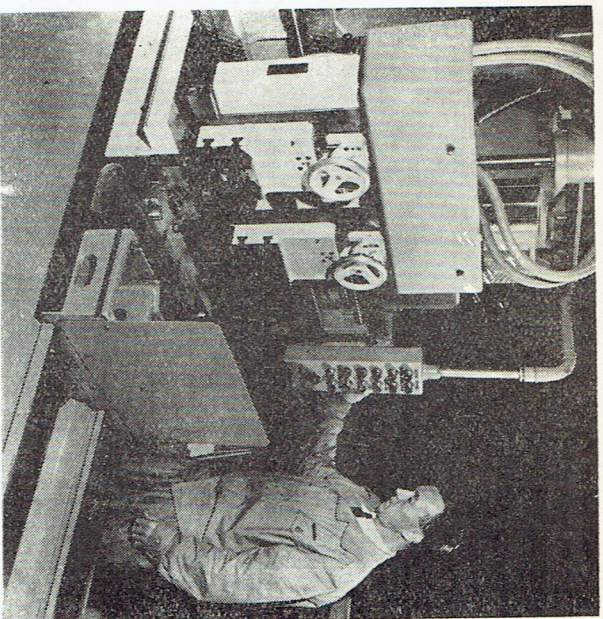


Jednostojanová kopírovací hoblovka



HJK 8

Stroj je určen k hoblování zbrocených a nepravidelných ploch obrobků, např. vnitřních tvarů turbínových lopatek apod. Podle velikosti a tvaru lze obrábět současně dva nebo čtyři obrobky. Tvar prostorového modelu je snímán dotykem hydraulického kopírovacího zařízení a jím přenášen na suport s nástroji, které obrobekům dávají tvar.

Pohon pracovního stolu je hydraulický. Tlakový olej dodávají dvě zubová čerpadla se samostatnými elektromotory. Zařízením jednoho nebo druhého čerpadla, popř. obou čerpadel současně se dosáhne tři stupňů rychlosti pracovního pohybu a tři zpětných rychlosti stolu. Nádrž s čerpadly a hydraulickým rozvodem je umístěna vedle stroje. Přičník je na stojanu výškově přestavitelný a lze jej v libovolné poloze zajistit ruční pákou.

Stroj má dva suporty na přičníku. Jejich pracovní posuvy i rychloposuvy na přičníku jsou odvozeny z posuvové skříně umístěné na pravém konci přičníku. Během pracovního zdvihu stolu řídí dotyk kopírovacího zařízení výškovou polohu nožových saní. Do nožového držáku každého suportu se upíná jeden nebo dva nože, takže je možno podle jednoho modelu obrábět současně až čtyřmi nástroji.

Technické údaje:

Hoblovací délka	mm	1 000
Hoblovací výška	mm	350
Upínací plocha stolu	mm	700 × 1 020
Vodorovný pohyb hoblovacích suportů	mm	800
Největší zdvih kopírovacích saní	mm	40 nebo 60
Ruční přestavení nožových saní	mm	120
Největší sklon hoblované plochy		
v rovině kolmé k podélné ose stolu		45°
v rovině podélné osy stolu při rychlosti 12 m/min		15°
Největší průtažná síla	kp	1 500
Největší zatížení jednoho suportu řeznou silou	kp	800
Rychlosti stolu a rychlosti zpětného chodu počet stupňů		3
rozsah pracovních rychlostí	m/min	4,8—12
rozsah rychlosti zpětného chodu	m/min	9,6—24
Rychlost vodorovného pohybu suportů	mm/zdvih	0,1—5,6
Výkon elektromotorů pro pohon stolu při rychlosti stolu	kW	2,2
4,8 m/min	kW	3,3
7,8 m/min	kW	5,5
12 m/min	kW	4
Výkon elektromotoru kopírovacího zařízení		4 200 × 2 200
Půdorysná plocha stroje	mm	3 100
Výška stroje	mm	7 800
Hmotnost stroje	kg	