



1. Upínací šroub frézovacího trnu
2. Křížová páka pro stavění vřetenové pinoly
3. Spouštěcí páka
4. Páka pro obrácení chodu
5. Ruční kolečko pro změnu otáček vřetene
6. Číselník otoček
7. Číselník zdvihu vřetene
8. Rukojet šroubu pro zajištění pinoly vřetena
9. Olejznak
10. Zátka pro vypouštění oleje
11. Kontrolní olejznak mazání
12. Vypínač motoru pro čerpadlo chlazení
13. Páka podélného posuvu (zapínání - reversování)
14. Páka příčného posuvu (zapínání - reversování)
15. Páka svislého posuvu (zapínání - reversování)
16. Páka rychlých posuvů
17. Ruční klika posuvu podélného stolu
18. Ruční klika posuvu příčného stolu
19. Ruční klika svislého posuvu konsoly
20. Ruční kolo pro nastavení rychlosti posuvů
21. Číselník posuvů
22. Zajišťovací šroub podélného stolu
23. Rukojet šroubu pro zajištění příčného stolu
24. Rukojet šroubu pro zajištění konsoly
25. Dělicí kroužek
26. Narážka podélného stolu
27. Narážka příčného stolu
28. Narážka svislého posuvu konsoly
29. Pojistovací čep volné polohy
30. Vypínač hlavního motoru
31. Vypínač světla
32. Pojistný šroub klínové příložky
33. Šroub pro regulaci ve vedení stolu
34. Kolík pro zajištění polohy vřetena
35. Zátka olejové nádržky
36. Šroub pro zajištění otočné hlavy
37. Dorazový šroub zdvihu vřetena
38. Píst olejové pumpy
39. Olejznak
40. Okénko pro seřizování spojky

SPOJENÉ TOVÁRNY NA OBRÁBĚCÍ STROJE - NÁRODNÍ PODNIK



Návod k obsluze frézek řady F 32.
Seznam lehce opotřebitelných součástí.

18.

<u>Název skupiny a součástí.</u>	<u>Číslo výkresu</u>	<u>Název skupiny součástí.</u>	<u>Číslo výkresu</u>
<u>Stojan</u>			
Klouzátko	S 321.2-1-18/II	Pouzdro	S 321.2-4-117/I
Klouzátko	S 321.2-1-55/III	Pouzdro	S 321.2-4-121
Klouzátko	S 321.2-1-60	Pouzdro	S 321.2-4-124
<u>Hlavní hřídel.</u>			
Lamela I.	S 321.2-2-4/III	Pouzdro	S 321.2-4-127
Palet spojky	S 321.2-2-10/I	Pouzdro	S 321.2-4-138/I
Lamela vnější	SY 14.06 Ø 95	Pouzdro	S 321.2-4-166/I
Lamela vnitřní	SY 14.06 Ø 55/94	Pouzdro	S 321.2-4-170
<u>Přesouvací mechanismus.</u>			
Pouzdro	S 321.2-3-11	Objímka	S 321.2-4-180
		Pouzdro	S 321.2-4-204/I
		Pouzdro	S 321.2-4-205/I
		Pouzdro	S 321.2-4-212
<u>Stůl</u>		Pouzdro	S 321.2-4-213
Podélný šroub	S 321.2-4-25	Pouzdro	S 321.2-4-218
Pouzdro	S 321.2-4-26/I	Pouzdro	FU32.2-4-40/I
Pouzdro	S 321.2-4-27	Pouzdro	FU32.2-4-59
Pouzdro	S 321.2-4-31/I	Pouzdro	FU32.2-4-69/II
Matka podél.šroubu	S 321.2-4-42/III	Pouzdro	FU32.2-4-70
Pouzdro	S 321.2-4-47/I	<u>Posuvová skříň.</u>	
Pouzdro	S 321.2-4-48/I	Pouzdro	S 321.2-5-8/I
Matka příč.šroubu	S 321.2-4-49/II	Pouzdro	S 321.2-5-10/III
Pouzdro	S 321.2-4-53	Pouzdro	S 321.2-5-18/I
Příčný šroub	S 321.2-4-83/III	Pouzdro	S 321.2-5-22/III
Pouzdro	S 321.2-4-84	Pouzdro	S 321.2-5-27
Pouzdro	S 321.2-4-91	Pouzdro	S 321.2-5-33
Pouzdro	S 321.2-4-92/I	Pouzdro	S 321.2-5-34/II
Pouzdro	S 321.2-4-99/I	Pouzdro	S 321.2-5-40/I
Pouzdro	S 321.2-4-102/I	Pouzdro	S 321.2-5-54/I
Pouzdro	S 321.2-4-105/I	Pouzdro	S 321.2-5-55
Pouzdro	S 321.2-4-107/I	Pouzdro	S 321.2-5-61/I
Pouzdro	S 321.2-4-111	Pouzdro	S 321.2-5-41/II
Pouzdro	S 321.2-4-116		

S4 3499N



Návod k obsluze frézek řady F32.
Seznam normálního příslušenství.

19.

1. Kompletní frézovací trn s kuželem totožným s kuželem ve vřetení stroje t.j. :
Metr.32, Morse 4 nebo ISA 44 Průměr upínací části 27mm

	Označení	Ks	Náčrtek	Pojmenování
2.	NZ 11.70 s=14	1		Otevřený klíč jednoduchý
	NZ 11.70 s=41 ^{x)}	1		Otevřený klíč jednoduchý
3.	NZ 11.71 s=11/14	1		Otevřený klíč dvojitý
	NZ 11.71 s=17/22	1		Otevřený klíč dvojitý
	NZ 11.71 s=27/32	1		Otevřený klíč dvojitý
4.	NZ 11.75 s=11	1		Nástrčný klíč trubkový
5.	NZ 11.76 s=6	1		Zástrčný klíč ohnutý
6.	NZ 11.80 s=14	1		Zavřený klíč na čtyřhrany
7.	NZ 11.91 č.5.	1		Kolíkový klíč
	NZ 11.91 č.7	1		Kolíkový klíč
8.	NZ 11.93 6x140	1		Roubík
9.	1505/2a	1		Mazací lis ELU
10.	1610/1	1		Mazací lis ELU s hrot.spojku
11.	1700/2	1		Kovová hadice ELU

12. Protokol přesnosti ^{x)} Jen pro vřeteno ISA
13. Návod k obsluze

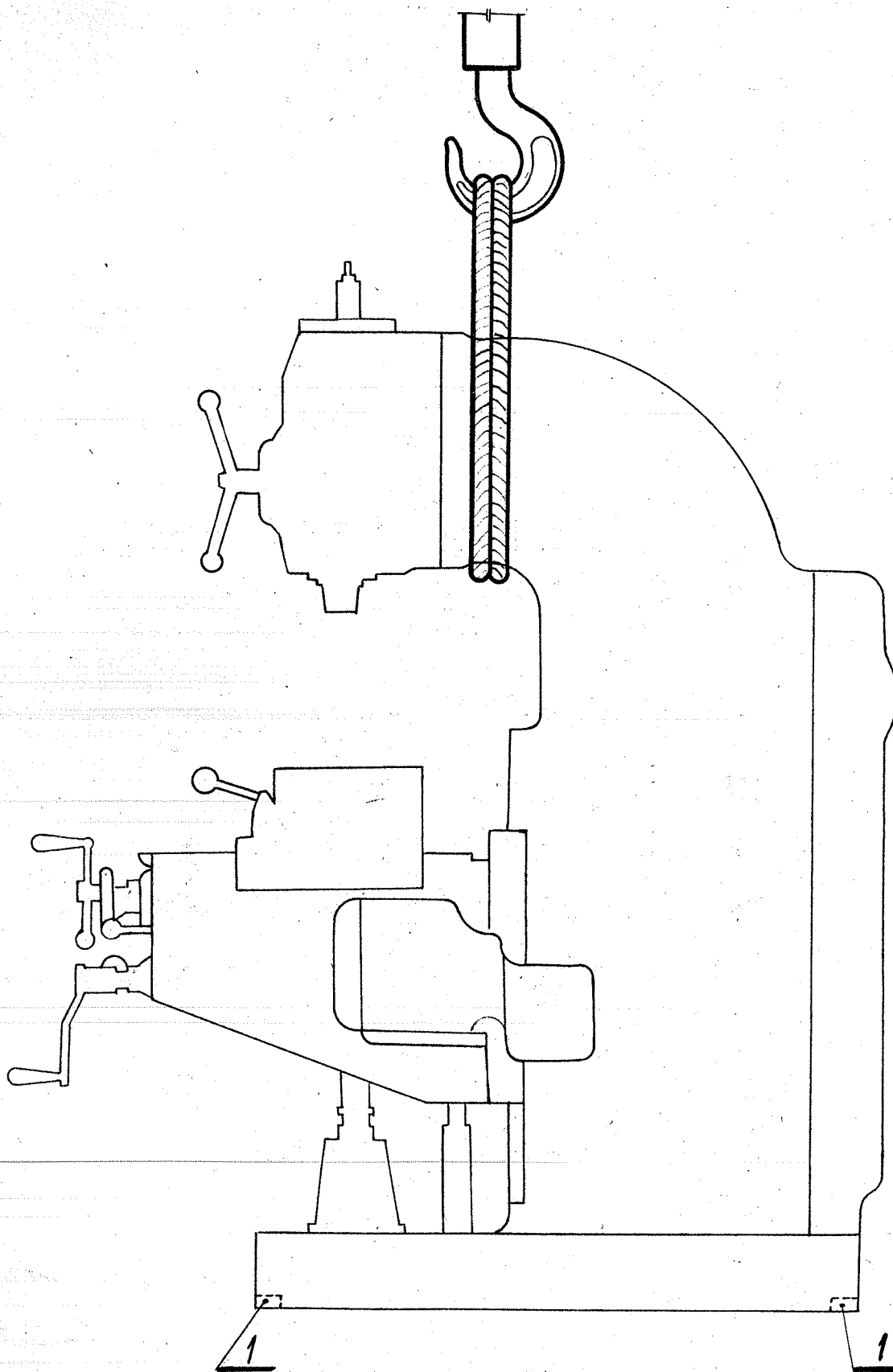
S4 3500 N

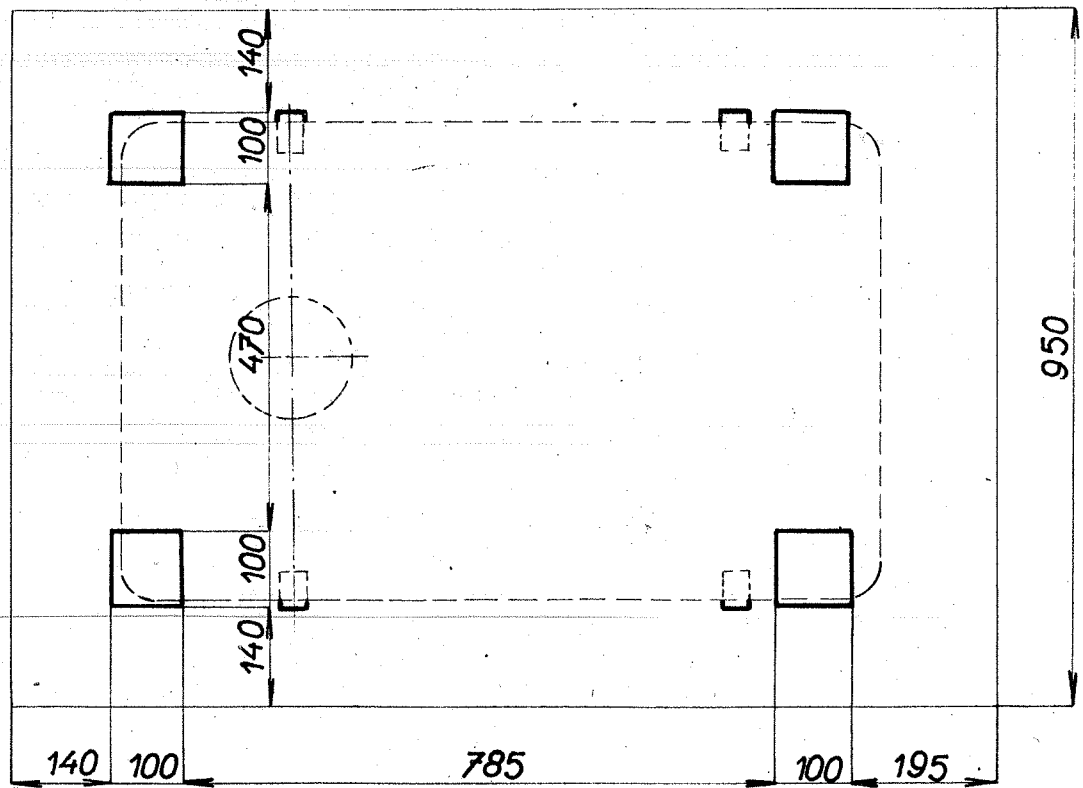
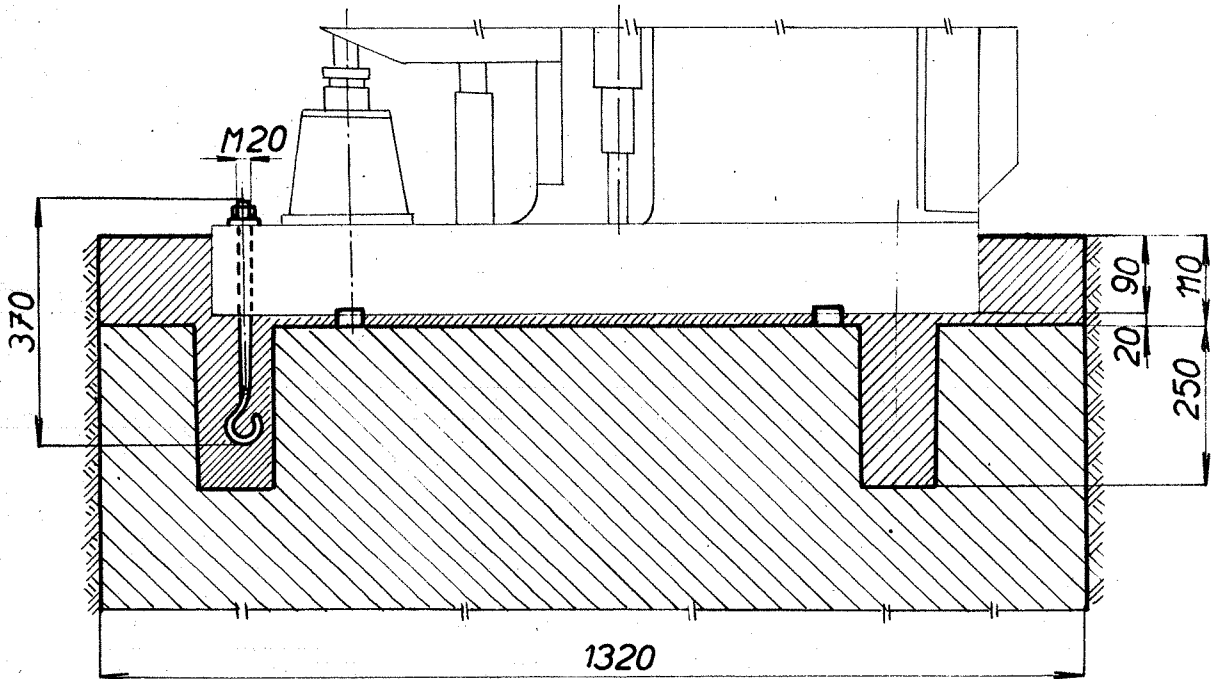


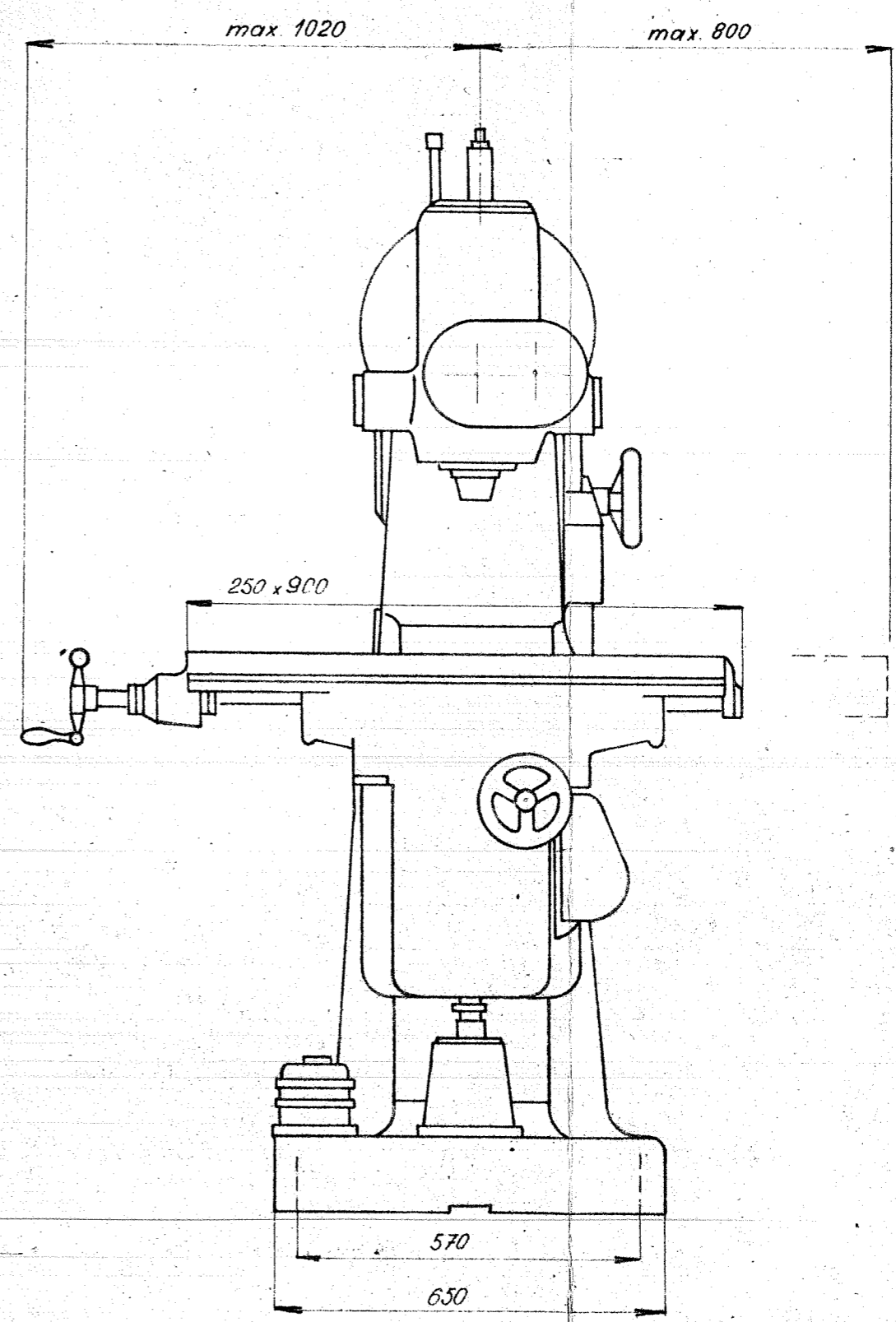
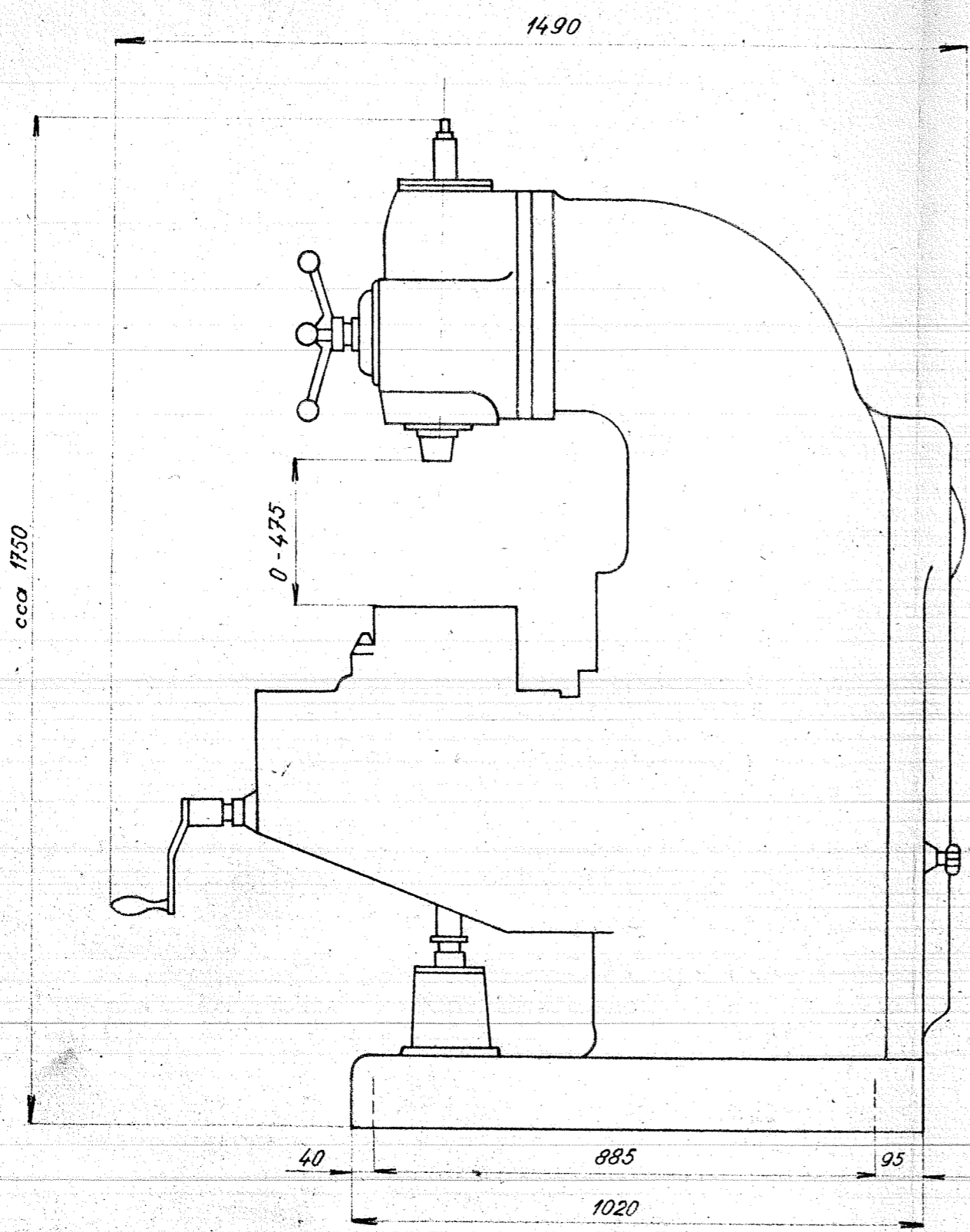
Zavěšení stroje	1
Provedení základu	2
Rozměrový náčrt	3
Schema zapojení	4
Schema mazání	5
Popis a obsluha stroje	6
Stůl v řezu	7
Uložení vřetena	8
Kužel vřetena	9
Chlazení	10
Lamelová spojka	11
Rychlostní diagram	12
Celkové sestavení	13
Části stojanu	14
Přesouvací ústrojí	15
Stoly	16
Části stolu	17
Posuvová skříň	18

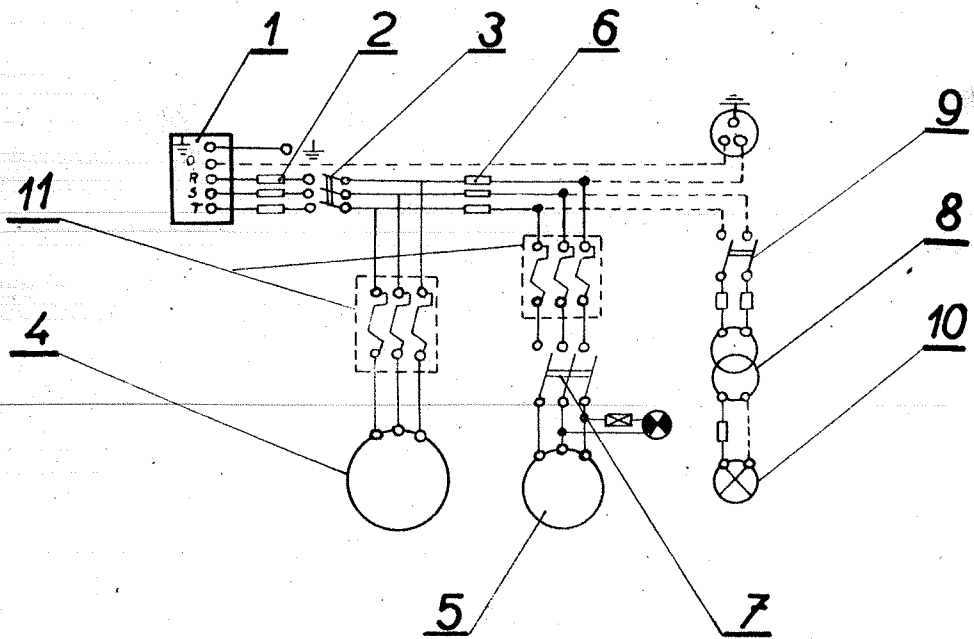
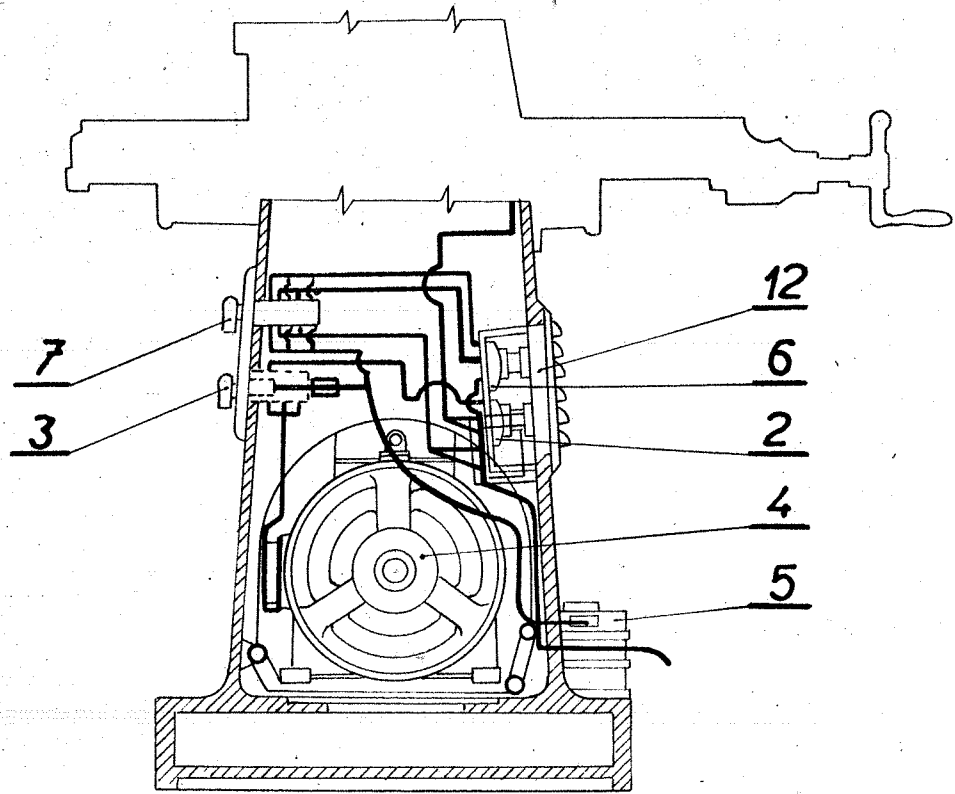


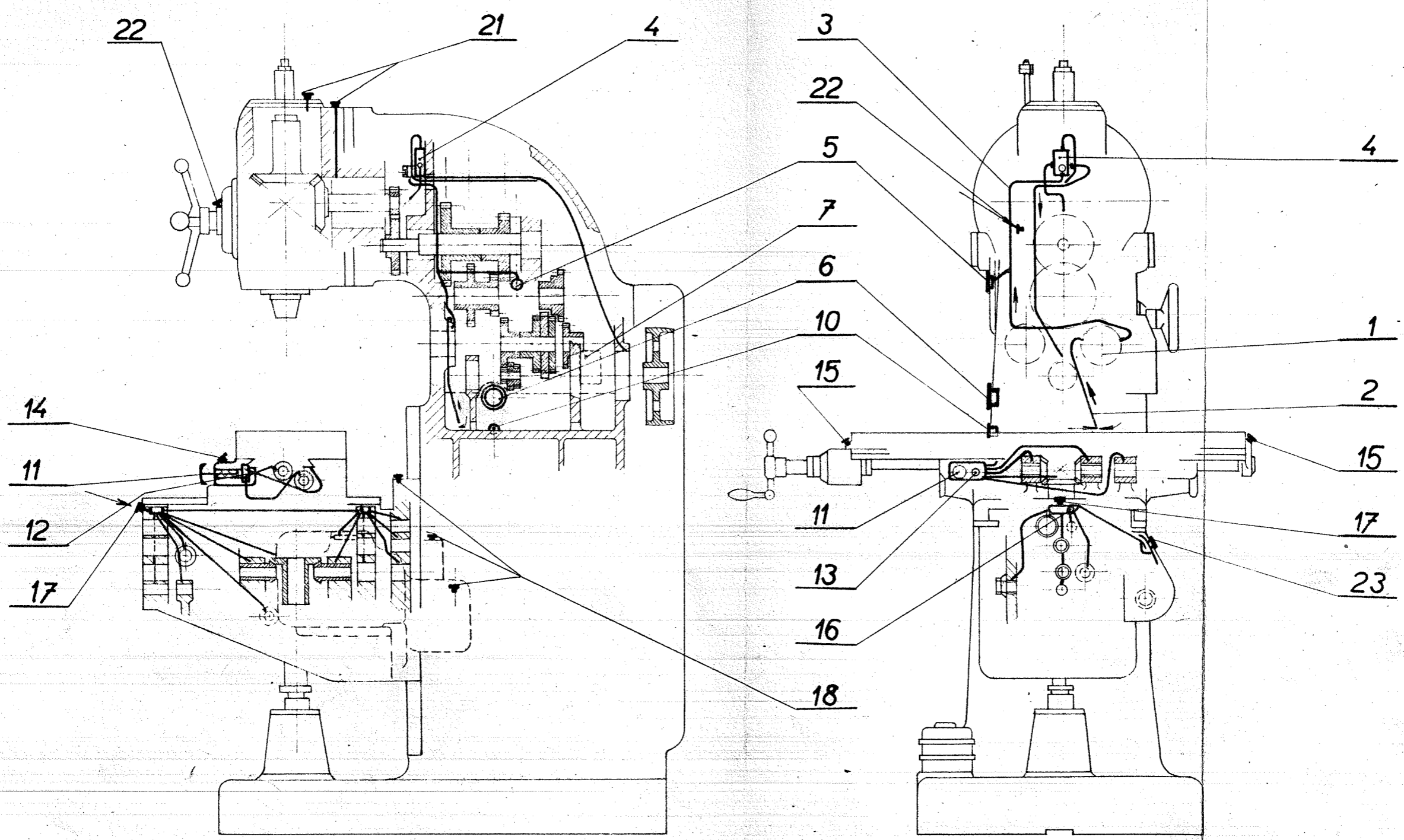
Titulní list	1
Předmluva	2
Technická data	3
Ustavení stroje:	4-5
Doprava (obr.1)	4
Provedení základu (obr.2)	4
Odstranění ochranného nátěru	5
Připojení stroje na síť (obr.4)	5
Mazání stroje:	6-9
Stojan (obr.5)	6
Stůl s posuvovým ústrojím (obr.5)	6
Podpěrná ložiska frézovacího trnu (obr.5)	7
Vřetenová hlava (obr.5)	7
Posuvová skříň (obr.5)	7
Přehled mazání (doplňuje obr.5)	8
Popis a obsluha stroje:	9-13
Spouštění vřetena (obr.5)	9
Řazení otáček vřetena	9
Uložení frézovacích trnů (obr.6)	10
Posuvy (obr.6)	10
Zapínání samočinných posuvů (obr.6)	10
Rychloposuvy (obr.6)	11
Narážky (obr.6)	11
Stůl (obr.6)	11
Vřetenová hlava (obr.6)	11
Kužel vřetena (obr.9)	12
Pojištění proti přetížení	12
Chlazení (obr.10)	12
Olejové čerpadlo rotační	13
Udržování stroje:	14-15
Seřízení vřetena (obr.8)	14
Seřízení lamel.spojky (obr.11)	14
Seřízení vůle ve vedení (obr.6)	15
Části pro obsluhu stroje (doplňuje obr.6)	16
Seznam valivých ložisek a kupovaných částí	17
Seznam lehce opotřebitelných součástí	18
Seznam normálního příslušenství	19
Seznam připojených obrázků	20
Obsah	21

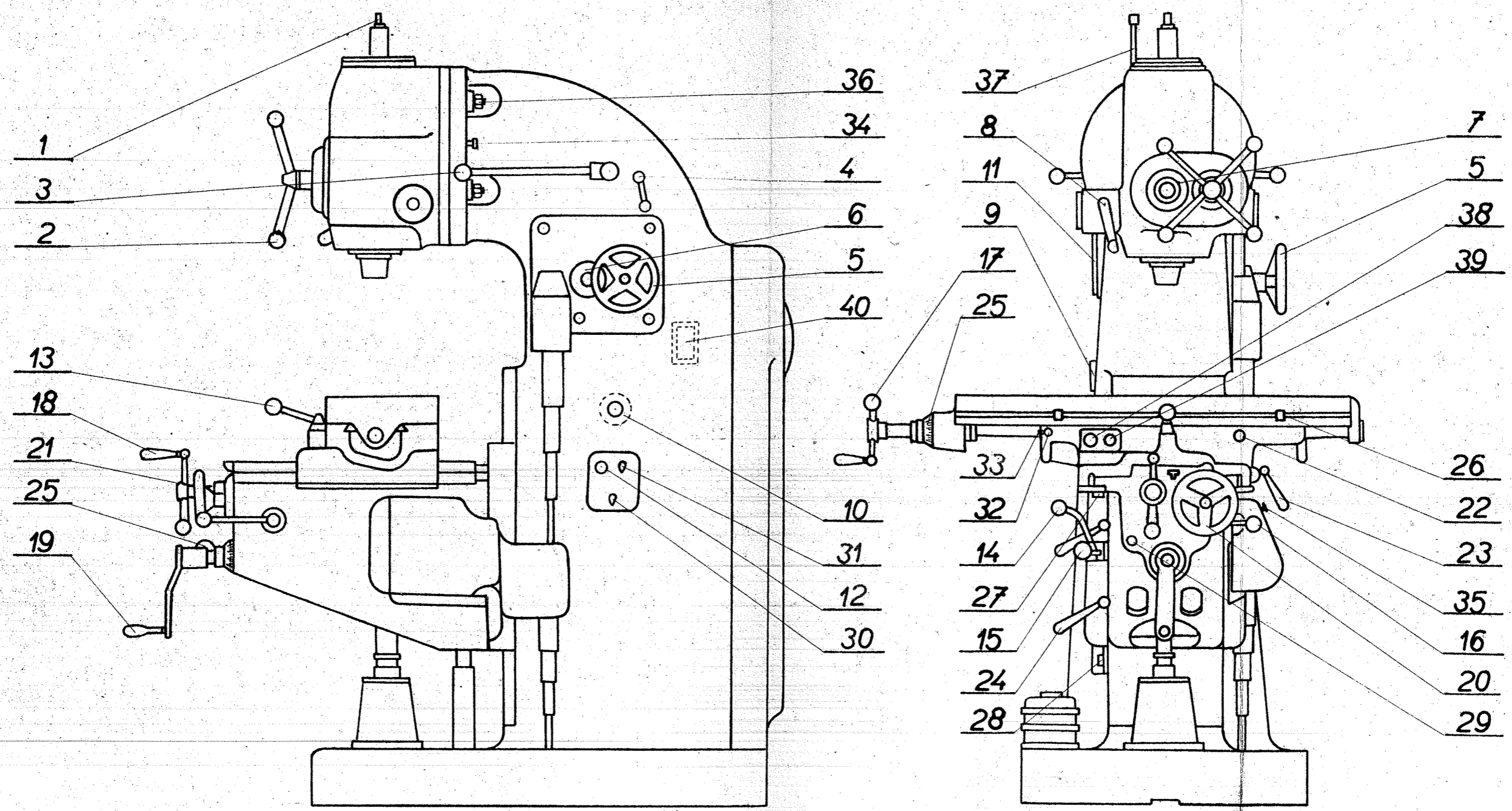














7

