

12

02111



---

---

**S-28**

---

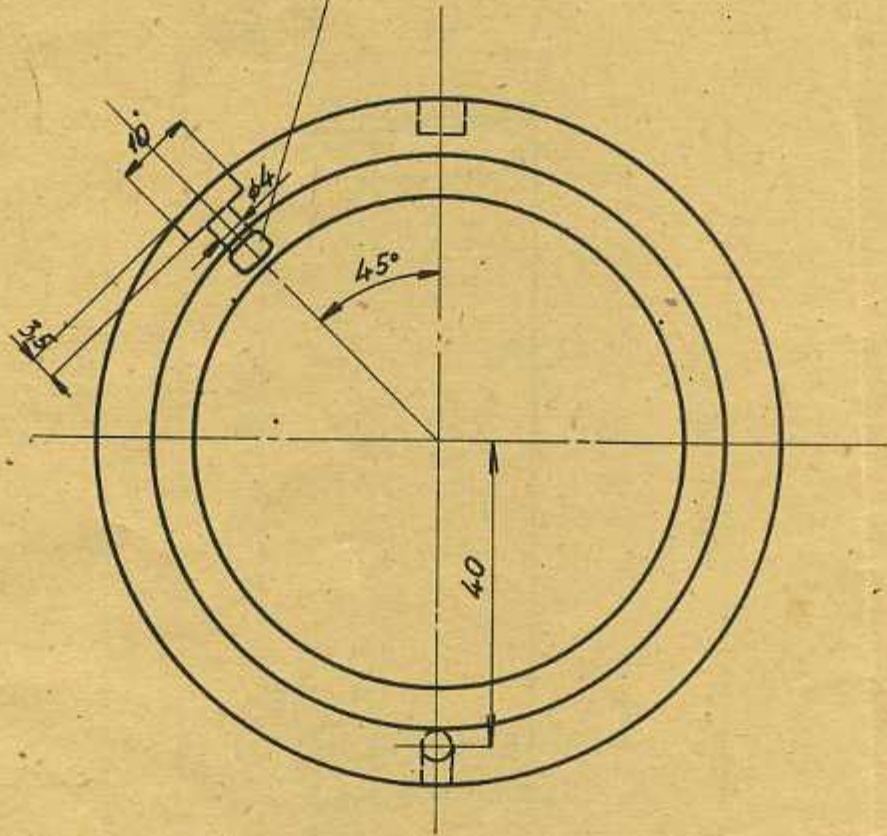
---

СПИСОК БЫСТРОИЗНАШИВАЮЩИХСЯ ДЕТАЛЕЙ ДЛЯ ТОКАРНО-ВИНТОРЕЗНОГО  
СТАНКА S-28.

<u>Наименование</u>	<u>Обозначение</u>	<u>№ чертежа</u>
Втулка переднего подшипника	S-28	196
Втулка заднего подшипника	S-28	199
Внешний диск муфты	S-28	79
Внутренний диск муфты	S-28	80
Рычажок дисковой муфты		64896
Сухарь дисковой муфты	S-28	478
Валик	S-28	441
Передвигатель 5	S-28	561
Передвигатель 6	S-28	465
Передвигатель 7	S-28	464
Рычаг передвигателя 8	S-28	602
Рычаг передвигателя 9	S-28	597
Передвигатель 10	S-28	438
Гайка ходового винта	S-28	1236
Червячная шестерня подачи	S-28	1156
Пружина	S-28	1186
Гайка поперечного супорта	S-28	981
Гайка верхнего супорта	S-28	1008
Гайка пиноля задней бабки	S-28	1454
Центр		70707

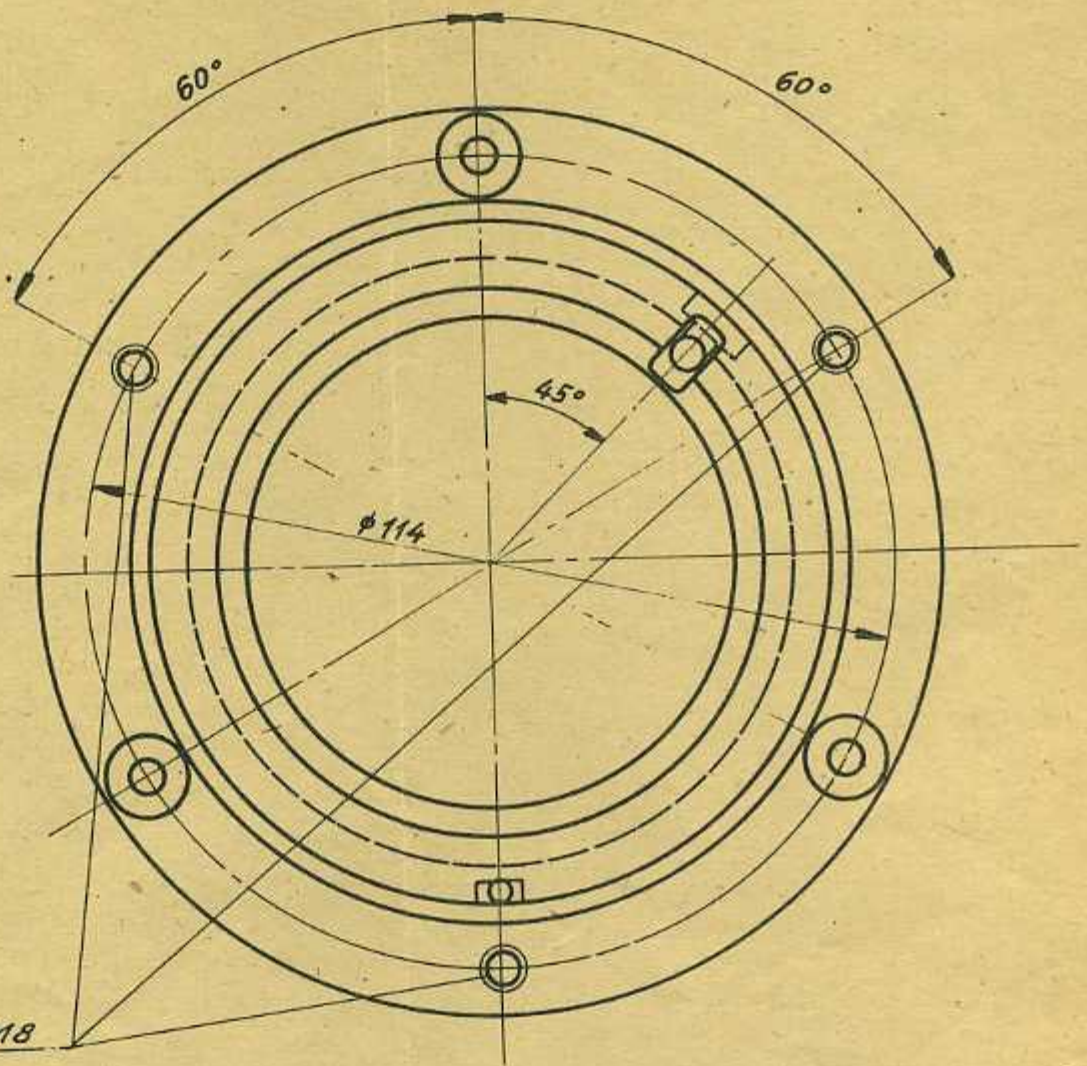


NV014-5x4,5





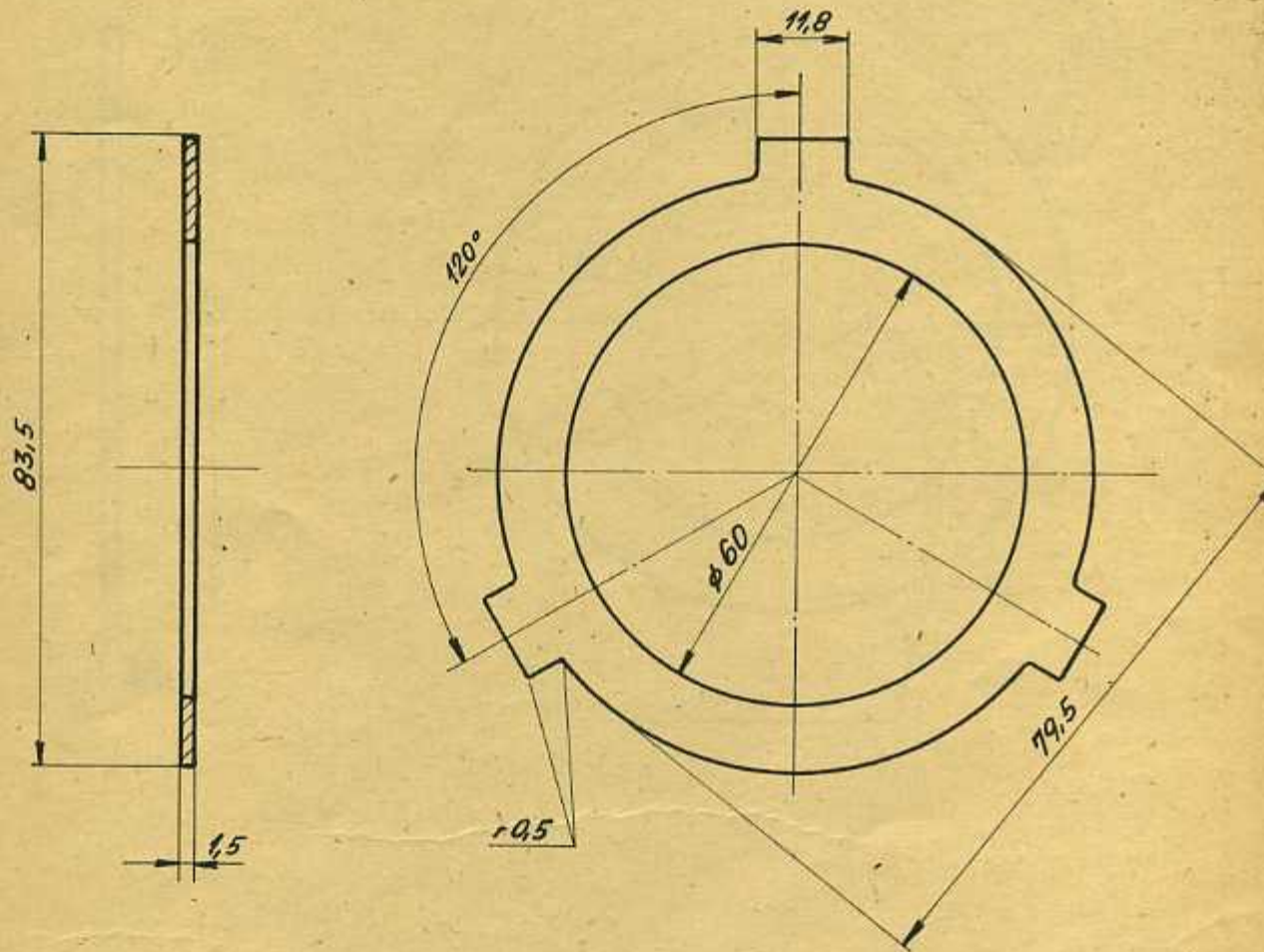




při montáži M8

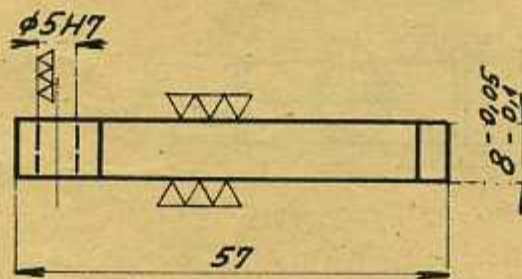
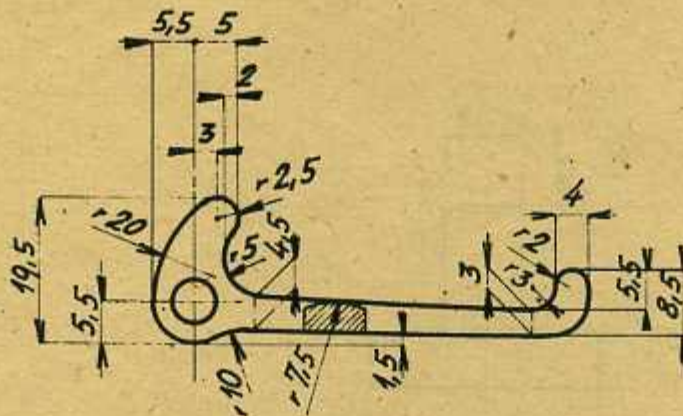


		B-14	S28-1993		5			
Součást		Materiál	Teplotně zpracování nebo číslo modelu	Rozměr nebo váha	4			
Konstruoval		~ nepracováno	▽ hrubováno	▽▽▽ omně hlazeno	3			
Kreslil	82 + 8 / min.	hladké, pokud možno nepracov.	▽▽ hlazeno	▽ zvláštní úpravy	2			
Přezkoušel		J. Volman a. s., Čelákovice		S-28	1			
Vedoucí				Použito v typě	Cís.	Datum	Jméno	Reklamacce
Měřitko	Nahrazené č. v.	Skupino	Втулка заднего подшипника	Archiv	Sestava č. v.		S28-199	
1:1	Nahrazen č. v.							

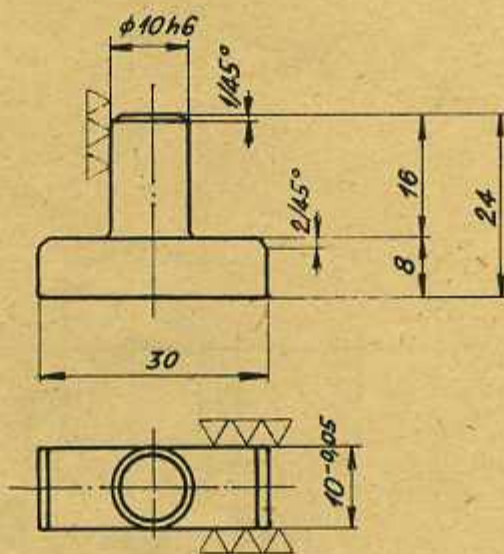


		<i>Böhler Sm</i>	<i>kaleno</i>	<i>1,5</i>		5			
Součást		Materiál	tepelné zpracování nebo číslo modelu	Rozměr nebo váha		4			
Konstruoval		~ nepracováno	▽ hrubováno	▽▽▽ jemně hlazeno		3			
Kreslil	<i>172.48 / M.W.</i>	hladké, pokud možno nepracov.	▽▽ hlazeno	▽ zvláštní úpravy		2			
Prozkoušel		<b>J. Volman a. s., Čelákovice</b>			<i>S-28</i>	1			
Vedoucí					Použito u typů	Čís.	Datum	Jméno	Reklamáce
Měřitko	Nahrazení č. v.	Skupina <b>ВНЕУШНИЙ</b>	Archiv	Sestava č. v.	<b>S28-79</b>				
<i>1:1</i>	Nahrazení č. v.	<b>диск муфты</b>							

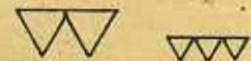
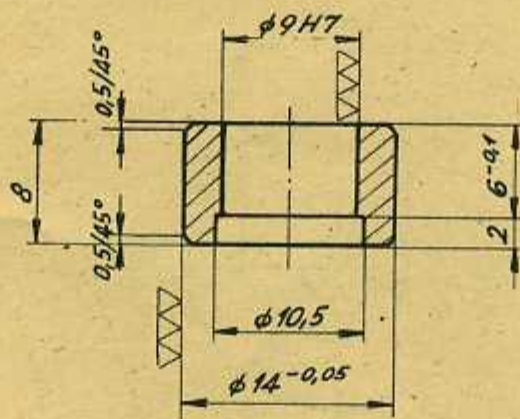




Součást		T6Hextra	kaleno		5			
		Materiál	Teplotné zpracování nebo číslo modelu	Rozměr nebo váha	4			
Construoval		~ nepracováno	▽ hrubováno	▽▽▽ omně hlazeno	3			
Kreslil	8.2.48. / <i>Min</i>	hladké, pokud možno nepracov.	▽▽ hlazeno	▽ zvláštní úpravy	2			
Přezkoušel		J. Volman a. s., Čelákovice			1			
Vedoucí					Použito v typě	Čís.	Datum	Jméno
Měřitko	Nahrazuje č. v.	Skupina	Archiv	Sestava č. v.	64896			
1:1	Nahrazen č. v. 528-82	Рычажок дисковой муфты						

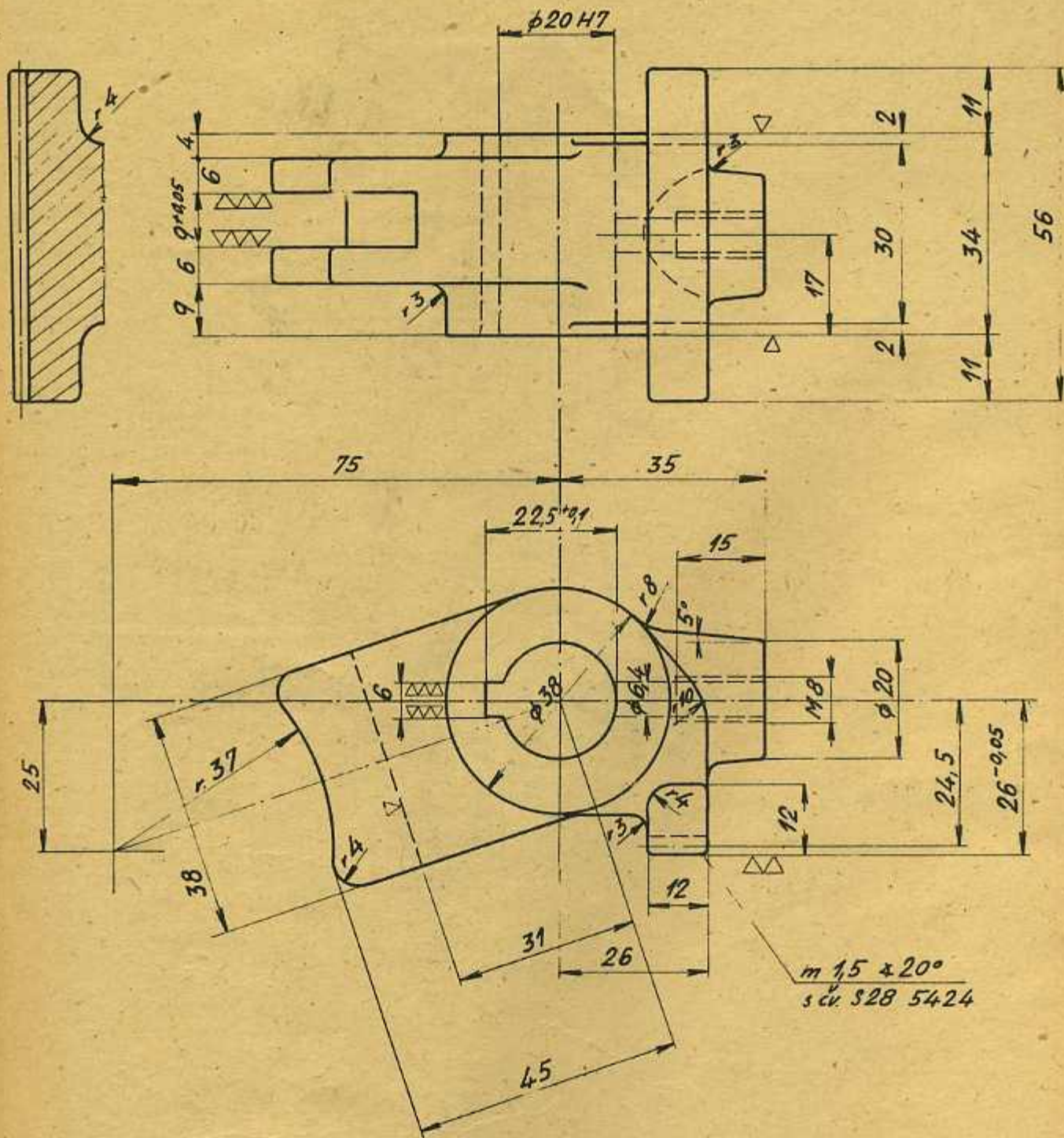


		<i>hlin. bronz</i>						5			
Součást		Materiál	Tepelné zpracování nebo číslo modelu	Rozměrněbaváho				4			
konstruoval		~ nepracováno	▽ hrubováno	▽▽▽ jemně hlazeno				3			
reslil	17.2.48. <i>WAW</i>	hladké, pokud možno nepracov.	▽▽ hlazeno	▽ zvláštní úpravy				2			
řezkoušel		<b>J. Volman a. s., Čelákovice</b>						1			
vedoucí						Použito u typů	Čís.	Datum	Jméno	Reklamace	
číslo	Nahrazení č. v.	Skupina	Archiv	Sestava č. v.	<b>S28-478</b>						
1:1	Nahrazení č. v.	<b>Камень дисковой муфты</b>									



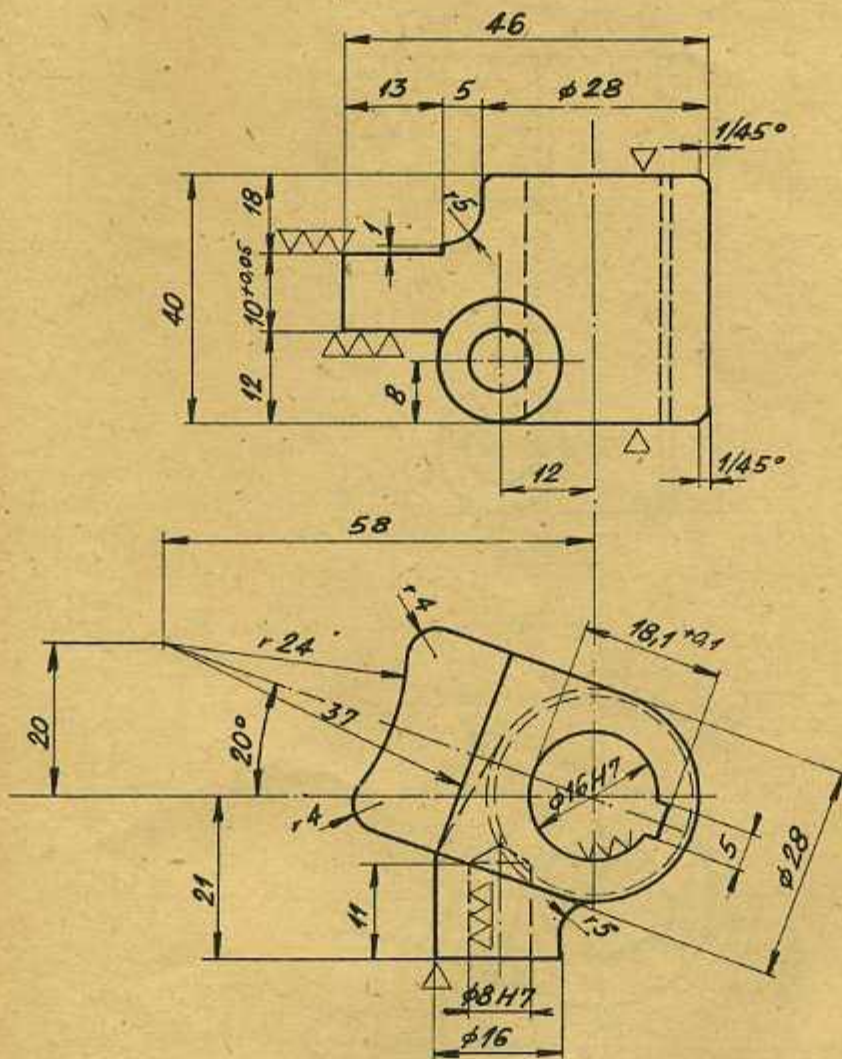
РОЛИК

Součást		DS	kalit		5				
		Materiál	tepelné zpracování nebo číslo modelu	Rozměr nebo váha	4				
konstruoval		nepracováno	▽ hrubováno	▽▽▽ jemně hlazeno	3				
zkoušel	17.2.48 / M. W.	hladké, pokud možno nepracov.	▽▽ hlazeno	▽ zvláštní úpravy	2				
odouci		<b>J. Volman a. s., Čelákovice</b>			1				
řítko	Nahrazení č. v.				Skupina	Archiv	S-28	Použito v typě	Čís.
1:1	Nahrazení č. v.	<b>Коробка НОРТОНА</b>			<b>S28-441</b>				



## передвигатель 5

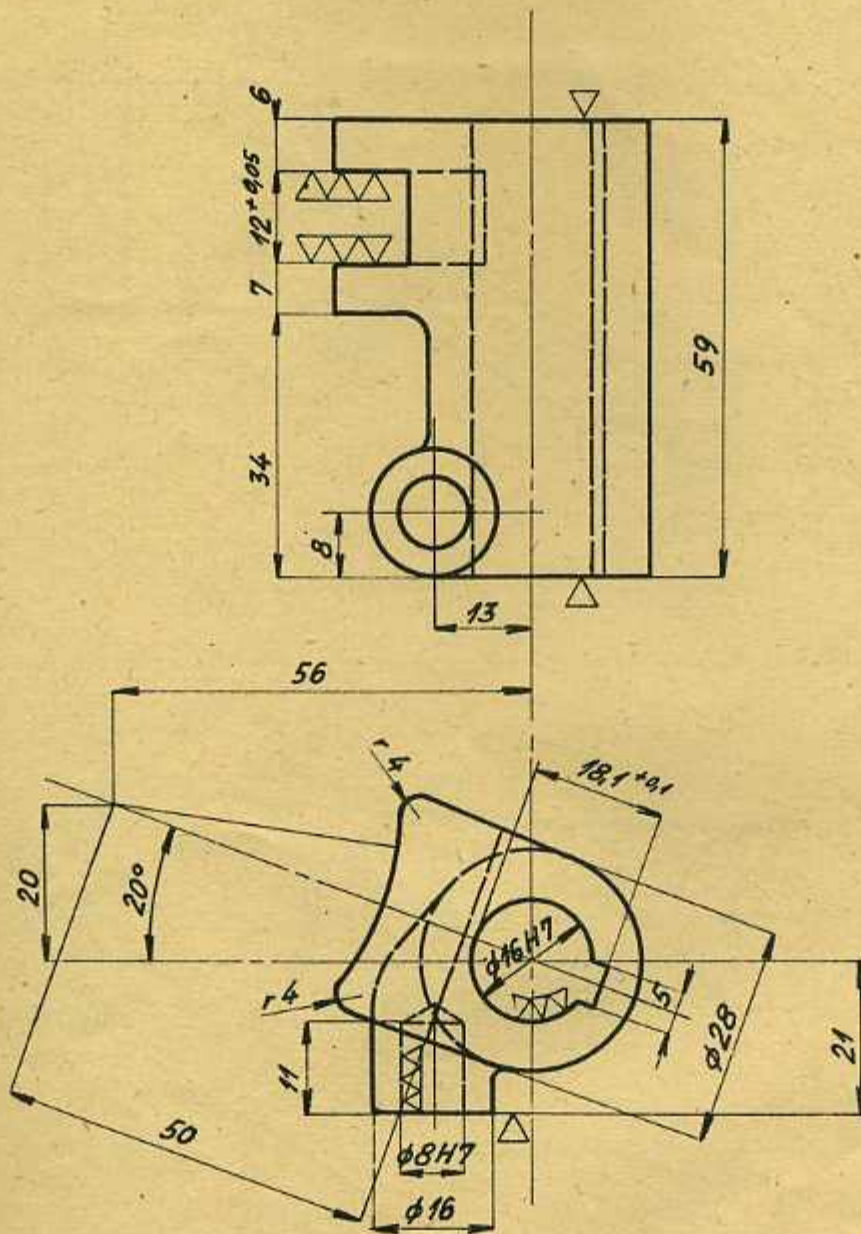
Součást		š. litina	S-28 5614		5			
		Materiál	Teplotné spracování nebo číslo modelu	Rozměr nebo váha	4			
konstruoval		nepracováno	▽ hrubováno	▽▽▽ samé hlazeno	3			
ověřil	Dr. W. Cim.	hladké, pokud možno nepracov.	▽▽ hlazeno	▽ s. oštiní úpravy	2			
zkoušel		J. Volman a. s., Čelákovice			1			
vyrobil					S-28	Použito u typů	Čís.	Datum
řídil	Nahrazení č. v.	Skupina	Archiv	Sestava č. v.	S28-561			
1:1	Nahrazen č. v.	Коробка НОРТОНА						



~ ▽ ▽ ▽ ▽ ▽

передвигатель 6

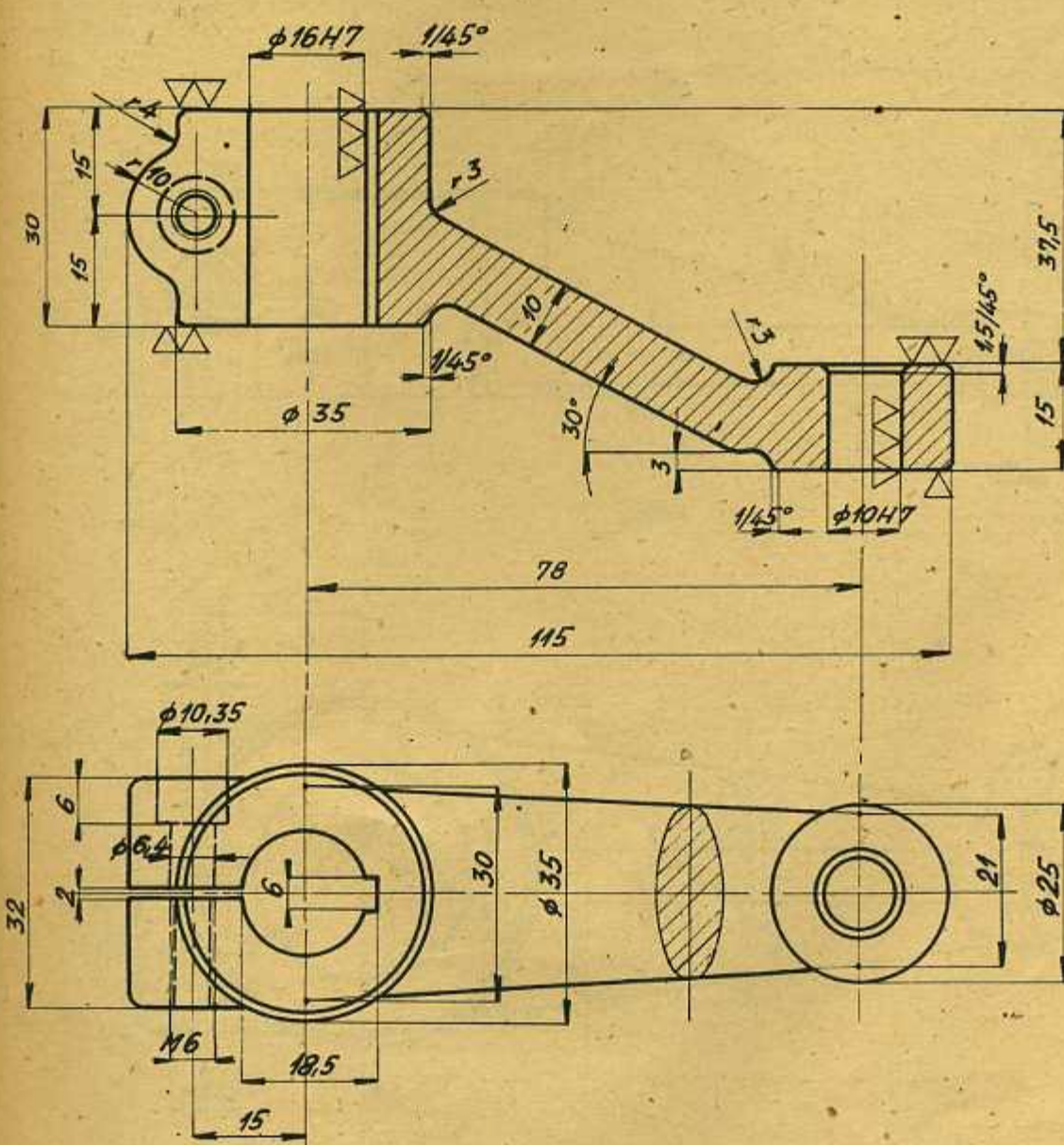
		š. litina			5			
Součást		Materiál	tepelné zpracování nebo číslo modelu	Rozměr nebo váha	4			
instruoval		~ nepracováno	▽ hrubováno	▽▽▽ samé hlazeno	3			
oslil	17.2.48. / <i>W</i>	hladké, pokud možno nepracov.	▽▽ hlazeno	▽ zvláštní úpravy	2			
zkoušel		<b>J. Volman a. s., Čelákovice</b>			1			
doucí					Použito v typě	Čís.	Datum	Jméno
řítko	Nahrazení č. v.	Skupina	Archiv	Sestava č. v.	<b>S28-465</b>			
1:1	Nahrazen č. v.	<b>Коробка скоростей</b>						



~ (▽▽▽, ▽)

передвигатель 7

Součást		3. litina	S-28 4644		5			
		Materiál	tepelné zpracování nebo číslo modelu	Rozměr nebo váha	4			
Construoval		~ nepracováno	▽ hrubováno	▽▽▽ úplně hlazeno	3			
Prošel	16.2.48. Min	hladké, pokud možno nepracov.	▽▽ hlazeno	▽ zvláštní úpravy	2			
Prozkoušel		J. Volman a. s., Čelákovice			S-28	1		
Redovčí					Použito v typě	Čís.	Datum	Jméno
Náčrtník	Nakreslil: Š. v.	Skupina	Archiv	Sestava č. v.	S28-464			
1:1	Nakreslen: Š. v.	коробка скоростей						

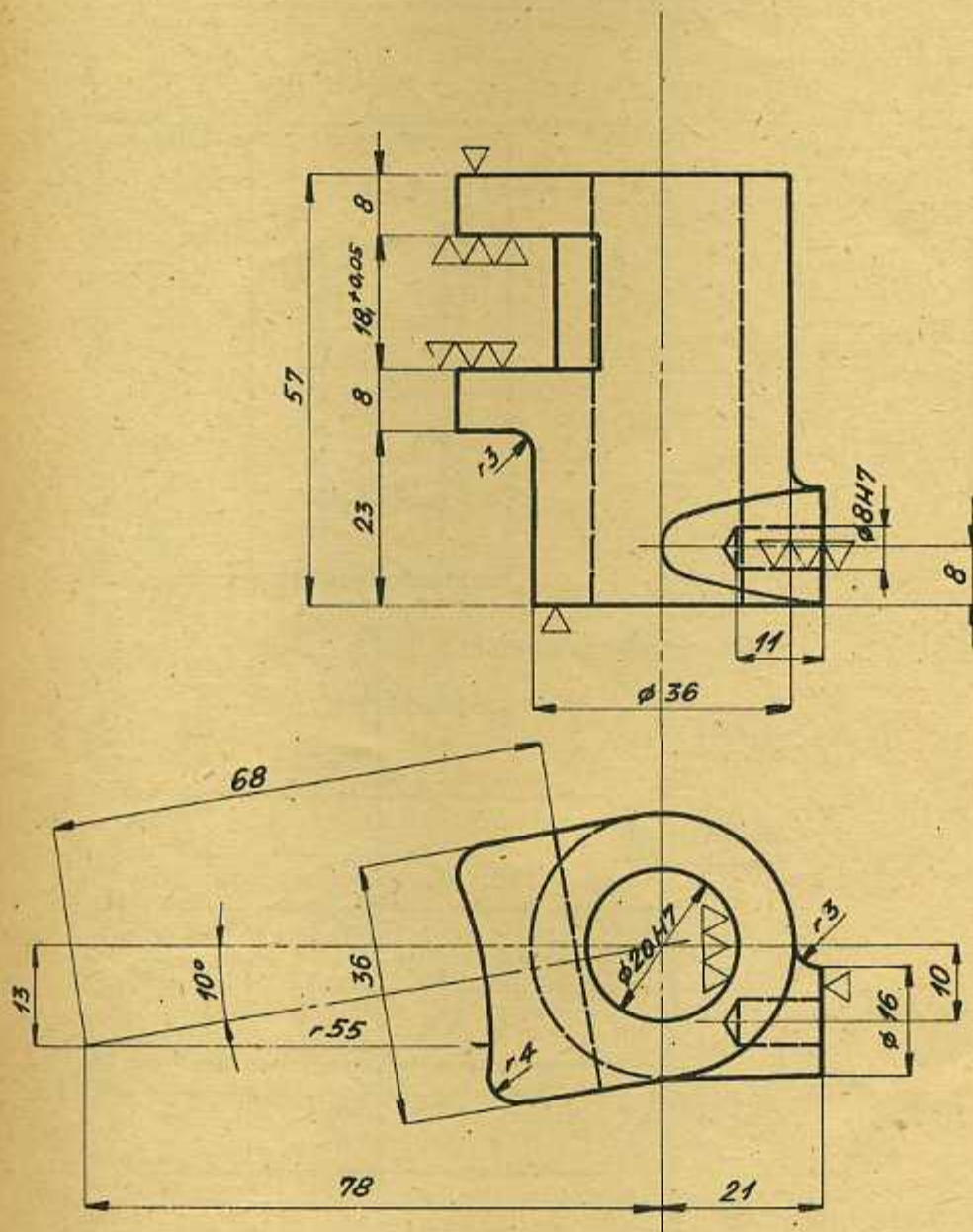


~ (▽▽▽ ▽▽ ▽)

рычаг передвигателя 8

Součást		Material	S-28 6024 tepelné zpracování nebo číslo modelu	Rozměr nebo váha	5			
konstruoval		~ nepracováno	▽ hrubováno	▽▽▽ jemně hlazeno	4			
teslil	16.2.48. <i>M. W.</i>	hladké, pokud možno nepracov.	▽▽ hlazeno	▽ zvláštní úpravy	3			
zkoušel					2			
vedoucí		J. Volman a. s., Čelákovice		S-28	1			
řídítko	Nahrazení č. v.			Skupina	Archiv	Sestava č. v.		
	1:1	Nahrazen č. v.	коробка скоростей					
					<b>S28-602</b>			

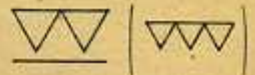
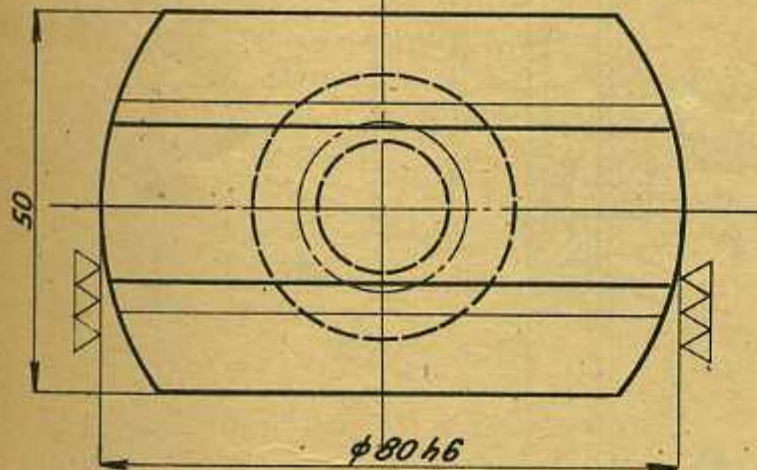
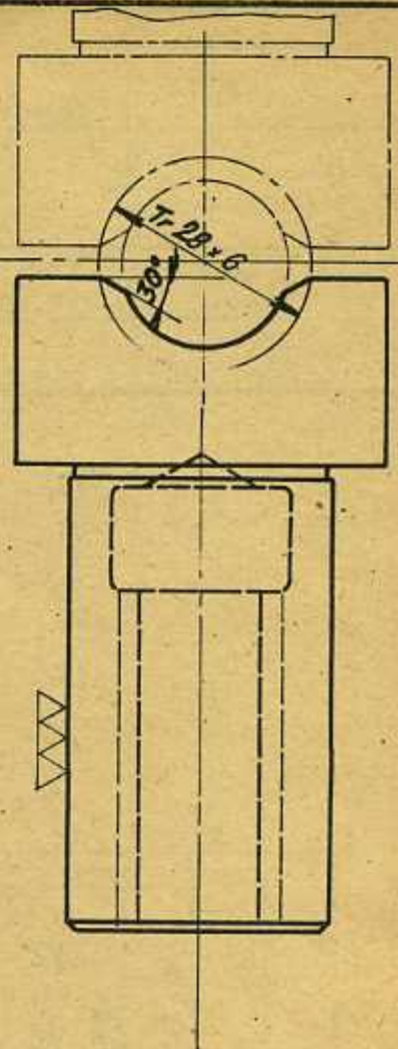
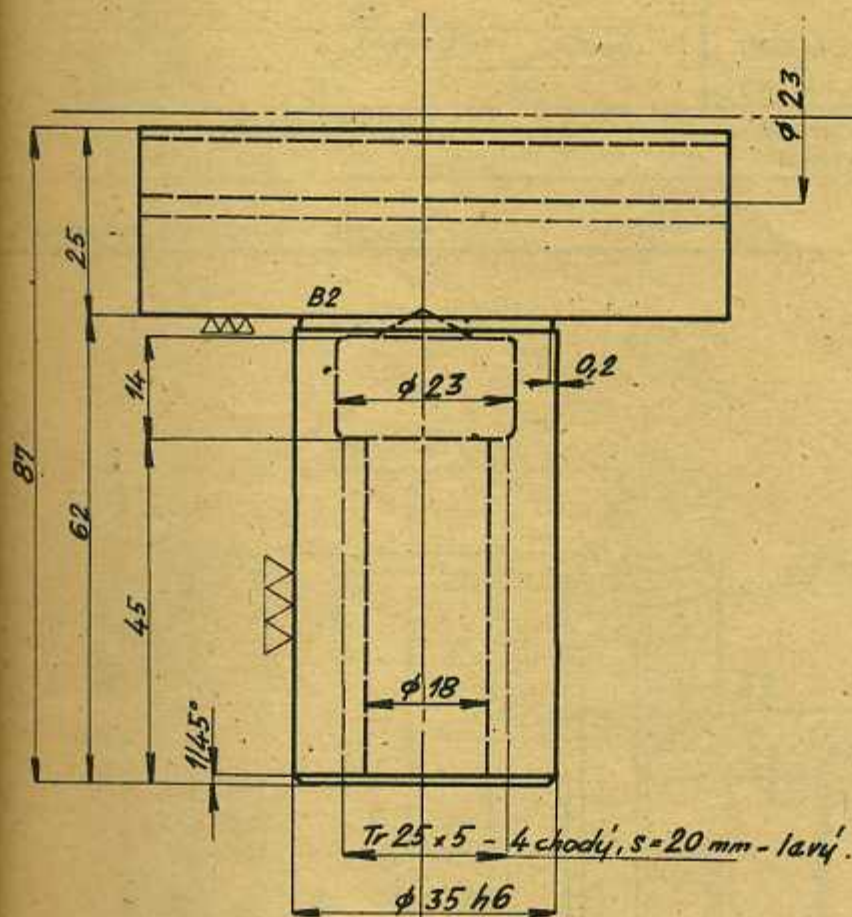




~ (▽▽▽▽)

передвигатель 10

Součást		§. litina	Materiál	Tepeiné zpracování nebo číslo modelu	Rozměr nebo váha	5			
konstruoval			~ nepracováno	▽ hrubováno	▽▽▽ jemně hlazeno	4			
režířil	16.2.48 <i>Wiw.</i>		hladké, pokud možno nepracov.	▽▽ hlazeno	▽ zvláštní úpravy	3			
vezkoušel						2			
redouci			<b>J. Volman a. s., Čelákovice</b>		<i>S-28</i>	1			
ležířko	Nahrazuje č. v.		Skupina	Archiv	Sestava č. v.		Čís.	Datum	Jméno
1:1	Nahrazen č. v.		<b>коробка скоростей</b>						
							<b>S28-438</b>		



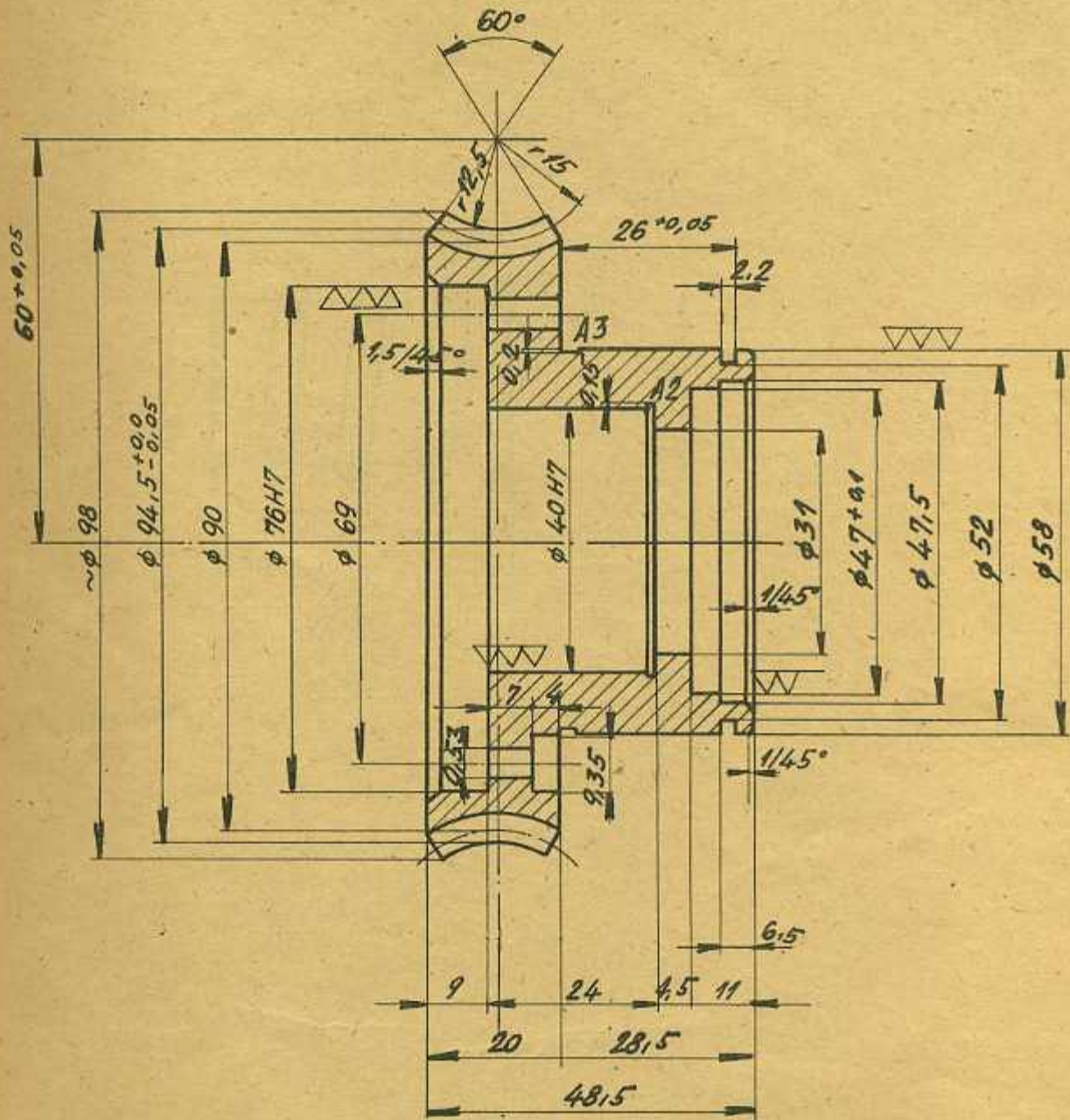
## Гайка ходового винта

Součást		Br 14	Materiál	Tepeľné zpracování nebo číslo modelu	Rozměr nebo váha	5			
Construoval			~ neopracováno	▽ hrubováno	▽▽▽ lamé hlazeno	4			
Vytvořil	18.2.48. <i>M. W.</i>		hladké, pokud možno neopracov.	▽▽ hlazeno	▽ zvláštní úpravy	3			
Vyzkoušel						2			
Vedoucí		<b>J. Volman a. s., Čelákovice</b>				S-28	1		
Číslo kreslení	Nahrazení č. v.	Skupina	Archiv	Sestava č. v.	Použito u typů	Čís.	Datum	Jméno	Reklamac
1:1	Nahrazen č. v.	<b>коробка супорта</b>							

**S28-1236**

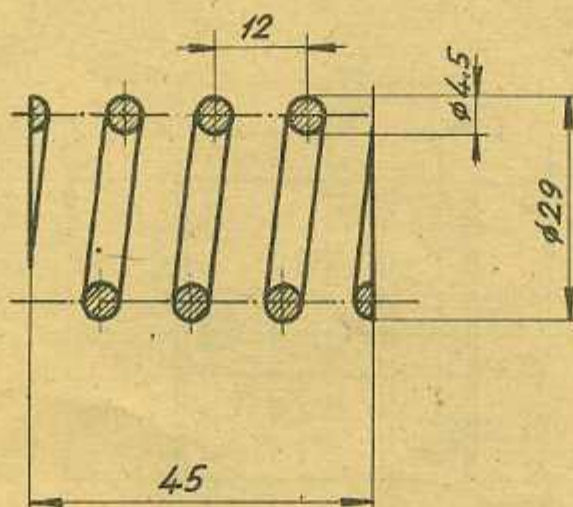
Druh ozubení	<i>šnekové kolo</i>	Směr šroubovice	
Modul m	<i>2,25</i>	Údaje pro kontrolu ozubení	
Úhel záběru $\alpha$	<i>15°</i>		
Počet zubů Z	<i>40</i>		
Úhel šroubovice $\beta$	<i>4°17'20" pravě</i>		Přesnost ozubení
Úhel stoupání $\gamma$		Obvod. rychl. m/sec.	
Zabírá s kolem	č. v. <i>S-28 12684</i>	z=	vzdálenost os <i>60<sup>+0,05</sup></i>
	č. v.	z=	vzdálenost os
			úhel os
			úhel os

Poznámky: s *řichodým šnekem*



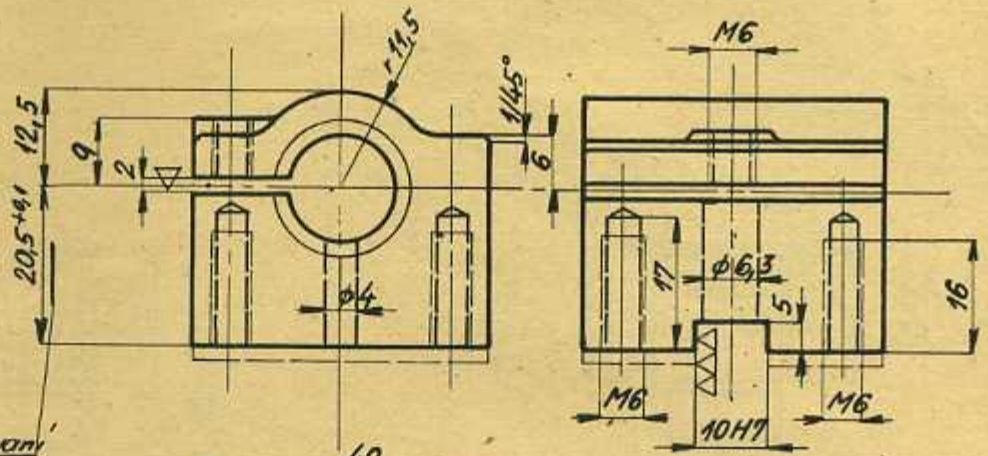
### червячная шест. подачи

Součást		<i>hliník. bronz</i>							5
		Materiál	tepelné zpracování nebo číslo modelu	Rozměr nebo váha					4
Konstruoval		~ neopracováno	▽ hrubováno	▽▽▽ jemně hlazeno					3
Kreslil	<i>18.2.48. M. V. V. V.</i>	hladké, pokud možno neopracov.	▽▽ hlazeno	▽ zvláštní úpravy					2
Přezkoušel		<b>J. Volman a. s., Čelákovice</b>							1
Vedoucí									Použito u typu
Měřitko	1:1	Skupina	Archiv	Sestava č. v.	<b>S28-1156</b>				
		<i>коробка сурорта</i>							

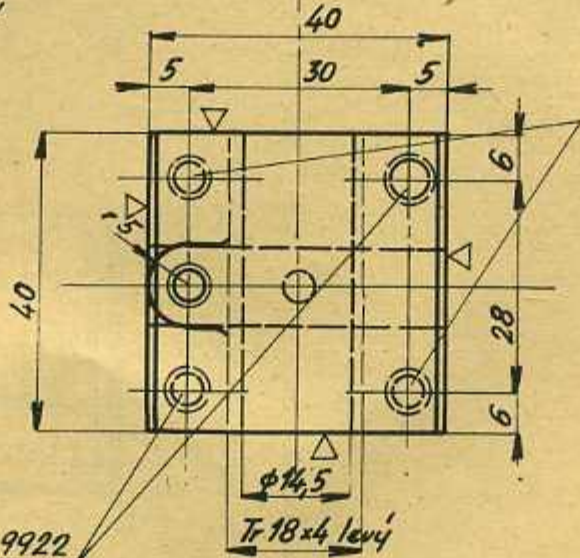


*пружина*

		<i>ocelový drát</i>		$\phi 29 \times 4,5 \times 45$	5				
Součást		Materiál	Teplné zpracování nebo číslo materiálu	Rozměr nebo váha	4				
Konstruoval		~ nepracováno	▽ hrubováno	▽▽ jemně hlazeno	3				
Kreslil	19.1.48. <i>W/W</i>	hladké, pokud možno nepracov.	▽▽ hlazeno	▽ zvláštní úpravy	2				
Přezkoušel		<b>J. Volman a. s., Čelákovice</b>			<i>S-28</i>	1			
Vedoucí					Použito u typů	Čís.	Datum	Jméno	Reklamacce
Měřitko	Nahrazení č. v.	Skupina	Archiv	Sestava č. v.	<b>528-1186</b>				
1:1	Nahrazen č. v.	<b>коробка сунорта</b>							

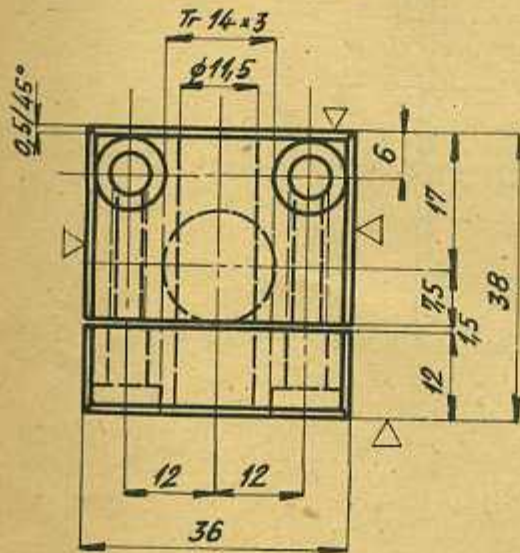
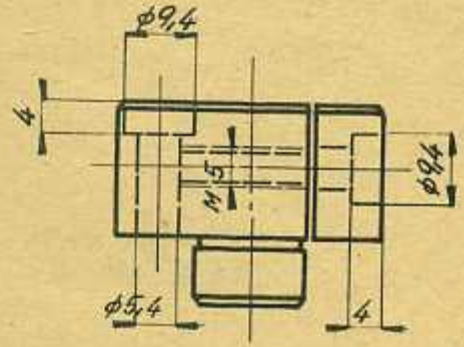
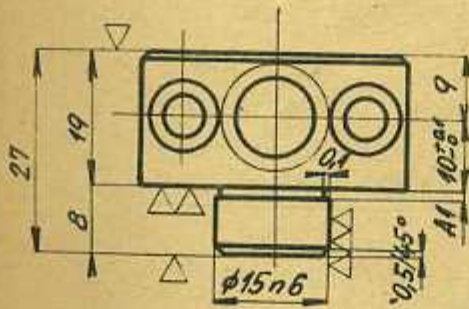


*přídavek na dolícování*



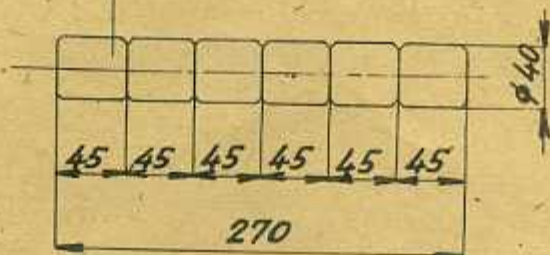
*spol. s č. S28 9922*

Součást		S-28 9814	5			
konstruoval		Materiál	tepelné zpracování nebo číslo modelu	Rozměr nebo váha		
resil	82.48 / <i>Wim</i>	~ nepracováno	▽ hrubováno	▽▽▽ smně hlazeno		
vezkoušel		hladké, pokud možno nepracov.	▽▽ hlazeno	▽ zvláštní úpravy		
vedoucí		J. Volman a. s., Čelákovice		S-28	1	
číslo	Nahrazuje č. v.	Skupina <i>Гайка</i>	Archiv	Použito u typů	Čís.	Datum
1:1	Nahracen č. v.	<i>поперечного супорта</i>		Sestava č. v.	Jméno	Reklama
				<b>S28-981</b>		



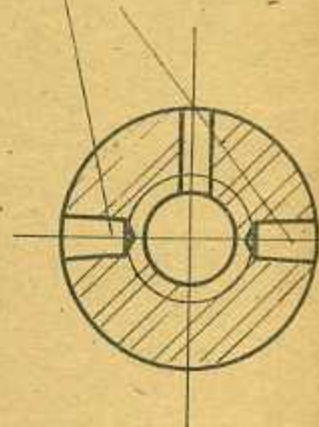
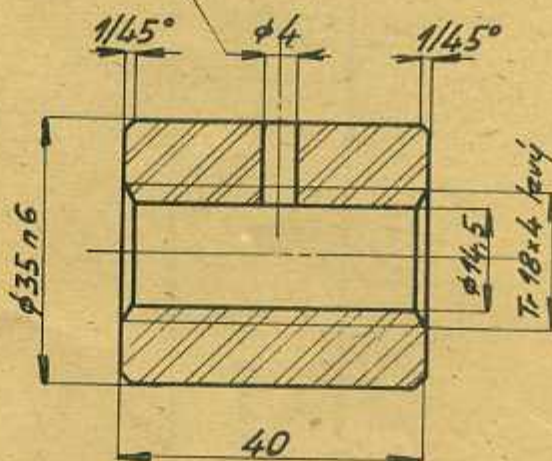
Součást		3. litina	3-28 10004		5			
		Materiál	Teplotné zpracování nobo číslo modelu	Rozměr nebo váha	4			
konstruoval		~ neopracováno	▽ hrubováno	▽▽▽ jemné hlazeno	3			
reslil	16.2.48. [signature]	hladké, pokud možno neopracov.	▽▽ hlazeno	▽ zvláštní úpravy	2			
vezkoušel		J. Volman a. s., Čelákovice		3-28	1			
vedoucí				Použito u typů	Čís.	Datum	Jméno	Reklama
číslo	Nahrazení č. v.	Skupina	Archiv	Sestava č. v.				
1:1	Nahrazen č. v.	Гайка верхняяго сунорта			S28-1008			

Označit S28 14544-5x

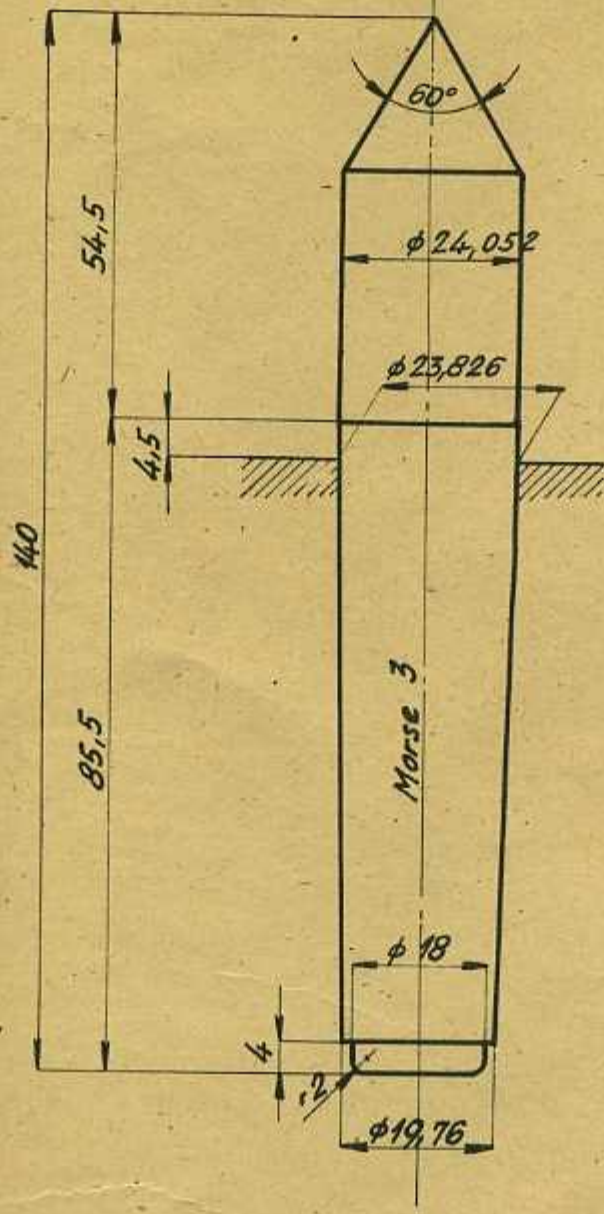


vrtat s čv. S28 14523

pro IW 166-M8 x 8  
s čv. S28 14523



Součást		Br 14	S-28 14544			5			
		Materiál	Tepelné zpracování nebo číslo modelu	Rozměr nebo váha		4			
konstruoval		~ nepracováno	▽ hrubováno	▽▽ jemně hlazeno		3			
ověřil	12.48. / <i>M. J. V.</i>	hladké, pokud možno nepracov.	▽▽ hlazeno	▽ zvláštní opravy		2			
zkoušel		J. Volman a. s., Čelákovice			S-28	1			
vydávající					Použito u typů	Čís.	Datum	Jméno	Reklama
šifro	Nahrazení č. v.	Skupina	Тайка пилы задней бабки	Archiv	Sestava č. v.				
1:1	Nahrazení č. v.								S28-1454



WVO

Součást.		<i>Poldi 5</i>	<i>kal. popouš.</i>	$\phi 26 \times 143$	5			
Konstruoval		Materiál	Tepelné zpracování nebo číslo modelu	Rozměr nebo váha	4			
Vytvořil <i>82.48. M.W.</i>		~ nepracováno	▽ hrubováno	▽▽ jemně hlazeno	3			
Ověřil		hladké, pokud možno nepracov.	▽▽ hlazeno	▽ zvláštní úpravy	2			
Vydávající		<b>J. Volman a. s., Čelákovice</b>			1			
Číslo					Použito u typů	Čís.	Datum	Jméno
Měřeno 1:1		Nahrazení č. v. <b>70707</b>	Skupina	Archiv	Sestava č. v.	<b>70707</b>		
		Nahrazení č. v.	<b>Центр</b>					

