

HINWEIS / REMARQUE
VOR ARBEITEN AN DER HYDRAULIKANLAGE MÜSSEN DRUCKMESSUNGEN
AN FOLGENDEN MESSSTELLEN ABERAUBT SEIN: M1, 2/M1, 14/M1, 44/M2, 3/M3, 1
BEFORE WORKING ON THE HYDRAULIC SYSTEM, ALL REMAINING PRESSURE
MUST BE DISCHARGED ON THE FOLLOWING MEASUREMENT POINTS: M1, 2/M1, 14/M1, 44/M2, 3/M3, 1
LES PRESSIONS RESIDUELLES DOIVENT ETRE ABATISSEES SUR LES POINTS
DE MESURE SUIVANTS M1, 2/M1, 14/M1, 44/M2, 3/M3, 1 AVANT DE COMMENCER
LES TRAVAUX SUR LE SYSTEME HYDRAULIQUE.

1.48 BLEIENDE EINDRUCKEN BEI GEFÜHRTEN WERKZEUGEN
UNTER 1103 IM A-KOMM
(BEI PARK MASCHINE SNR. 173.200)

6.3 ZU-RÜCKSCHLAGVENTIL UNTER WEGVENTIL FÜR ABSICHERUNG
DER AUSGEREICHENDEN IST NICHT SERIENMÄSSIG
SCHLÜSSEL WERE ANALOG POS. 7.2/7.32

HYDR. STEUERUNG FÜR WERKZEUG NICHT SERIENMÄSSIG
HYDR. ACTUATION DES OUTILS OPTION
COMMANDE HYDR. POUR EXTRACTEUR DE NOYAU OPTION
ALS OPTION SIND ZWEI WERKZEUGE MÖGLICH,
SERIELL MIT ZWILLINGS-RÜCKSCHLAGVENTIL

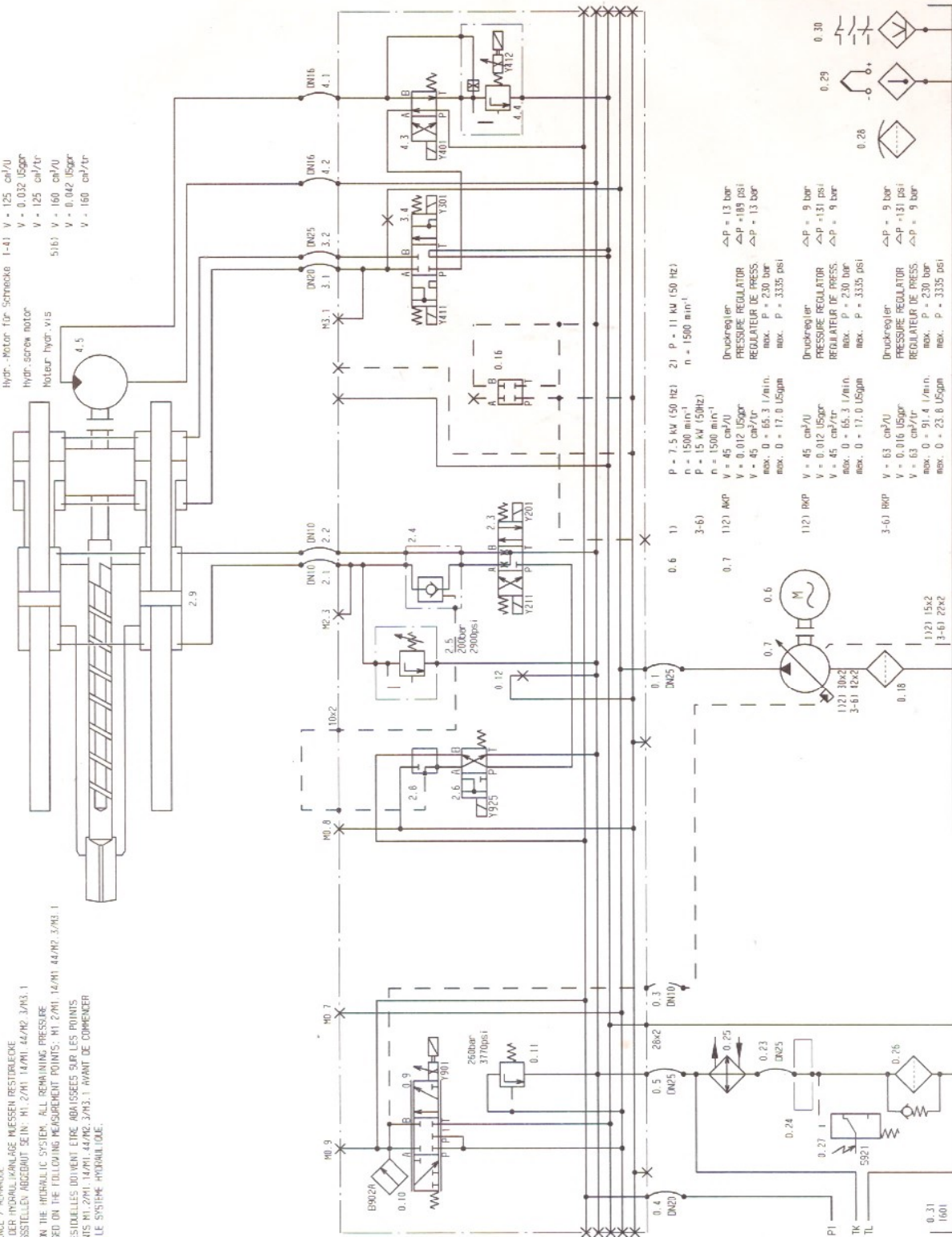
PI
TK
TL
TL

4) 210/320 C	500-250/150
3) 210/320 C	500-100/60
2) 210/320 C	400-100/60
1) 210/320 C	300-100/60

ARBURG ARBURG GmbH + Co 72290 Lössburg	Schutzvermerk 150 16016 beachten	Bearb. Gepr. Norm Änderung Ausgabe	Index 17.07.97	Datum 25.06.02 11.06.02	Name Henzler Henzler	HYDRAULIKSCHALTPLAN SCHLIESSENHEIT BASIS	HYDRAULIC DIAGRAM CLAMPING UNIT	PLAN DE COMMANDE HYDRAULIQUE UNITE D'FERMENTURE	Montagehinweis	Verwendung CS-REIHE (11)	Sachnummer 169.228	Klassifikation 033	Blatt
									Gruppe				

HINWEIS / REFERENCE / REMARQUE
 VOR ARBEITEN AN DER HYDRAULIKANLAGE MÜSSEN RESTRIEBERE
 AN FOLGENDEN MESSSTELLEN ABGELESTET SEIN: M1 2/MI 14/M1 44/M2 3/M3 1
 BEFORE WORKING ON THE HYDRAULIC SYSTEM, ALL REMAINING PRESSURE
 MUST BE DISCHARGED ON THE FOLLOWING MEASUREMENT POINTS: M1 2/MI 14/M1 44/M2 3/M3 1
 LES PRESSIONS RESTANTES DOIVENT ÊTRE ABATISSEES SUR LES POINTS
 DE MESURE SUIVANTS M1 2/MI 14/M1 44/M2 3/M3 1 AVANT DE COMMENCER
 LES TRAVAUX SUR LE SYSTÈME HYDRAULIQUE.

Hydr.-Motor für Schnecke 1-41 V = 125 cm³/U
 hydr.-screw motor
 Motor hydr.-vis
 516) V = 160 cm³/U
 V = 0.042 USgal/r
 V = 160 cm³/U
 V = 0.042 USgal/r



USE HYDRAULIC OIL ISO VG46 DIN 51519

UTILISER L'HUILE HYDRAULIQUE ISO VG46 DIN 51519

ARBURG	Schutzvermerk 150 16016 beachten	Index	Datum	Name
ARBURG GmbH + Co 73290 Lössburg	Bearb.			
	Gedr.			
	Norm		05.07.02	Escher
	Änderung	004	03.07.02	Henzler

HYDRAULIKSCHALTPLAN
 SPRITZEINHEIT
 BASIS

HYDRAULIC DIAGRAM
 INJECTION UNIT
 UNITE D'INJECTION

Montagehinweis

Verwendung
 CS-Reihe (T1)

Klassifikation	Blatt
033	

6)	320 C	600 - 250
5)	270/320 C	500 - 250
4)	320 C	600 - 100
3)	270/320 C	900 - 100
2)	270/320 C	400 - 100
1)	270/320 C	300 - 100