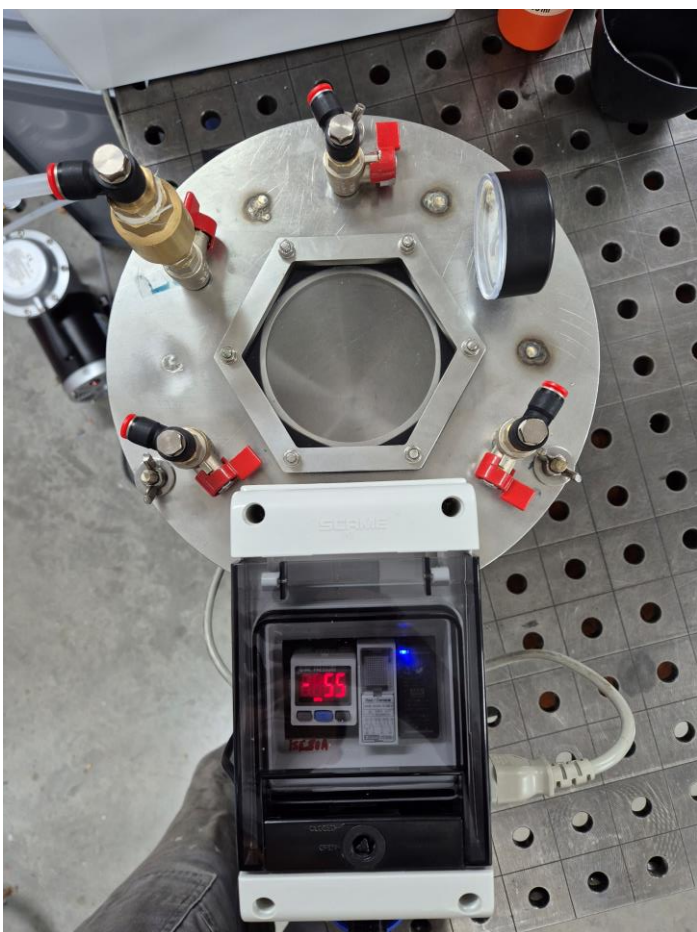
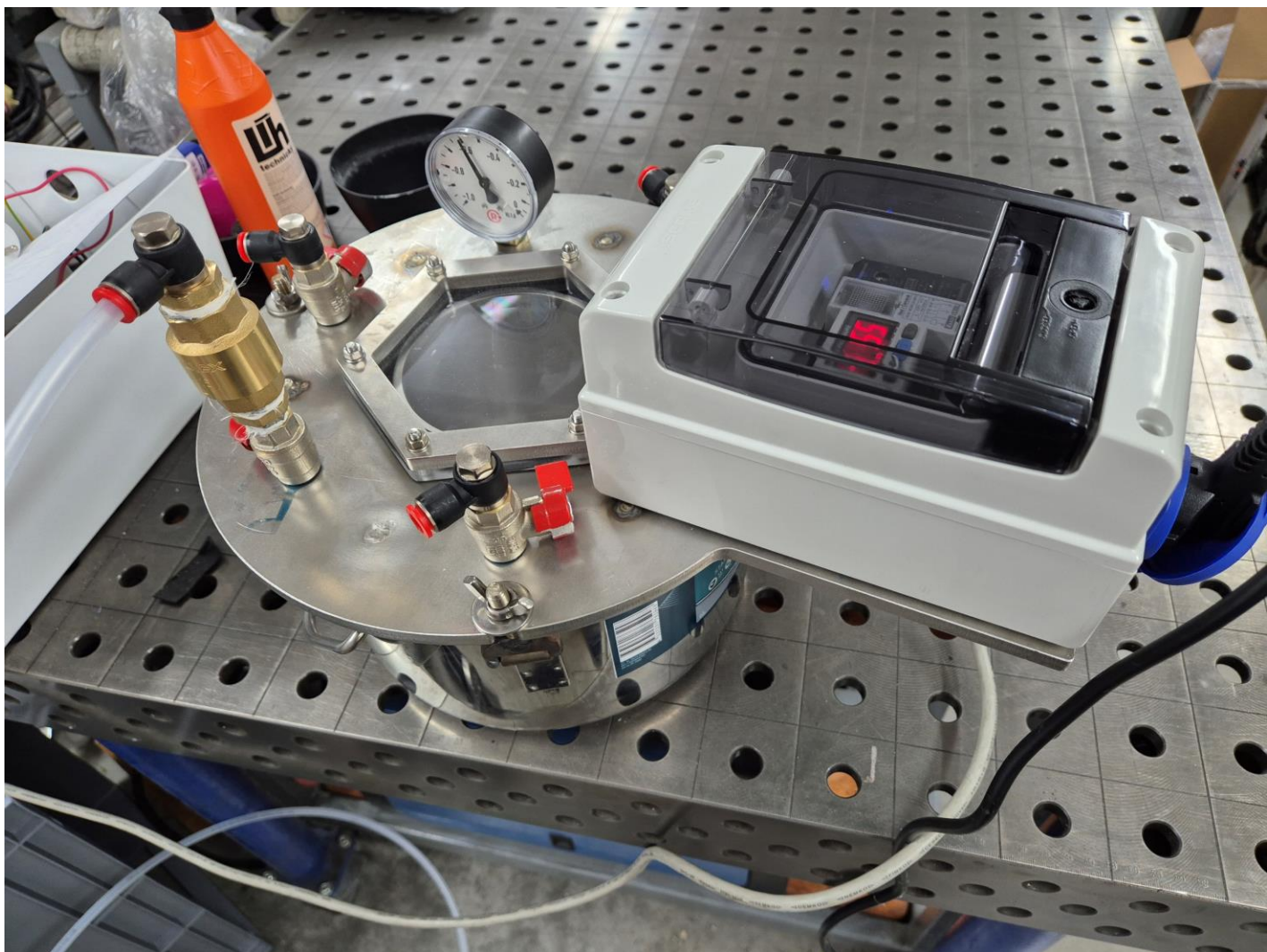


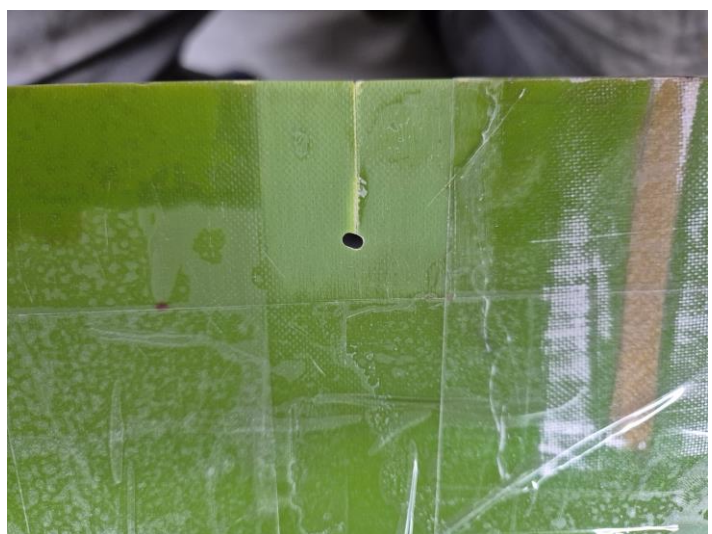
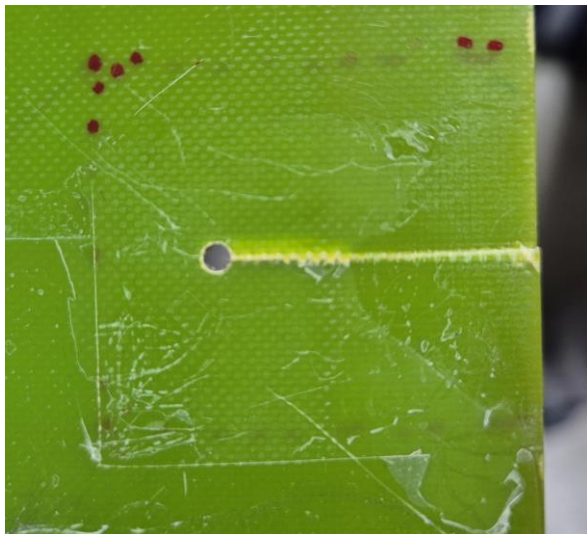
## Zásobník vákua s reguláciou jeho podtlaku a výveva

- Priezor na zásobníku je pre potencionálnu potrebu pozorovania javov v jej vnútri, napr. odbublinkovanie epoxidu, pokusy s podtlakom, atď.
- Dôvody pre využitie zásobníka:
  - Zabezpečuje nárazovú spotrebu vákua – dôležité pri prvotnom odsávaní vzduchu a utesnení priestoru laminovania
  - Podporuje viacero súčasných spotrebiteľov vákua
  - Jeho vstavaná regulácia zabezpečí konštantný podtlak a šetrí energiu/mechaniku vývevy.

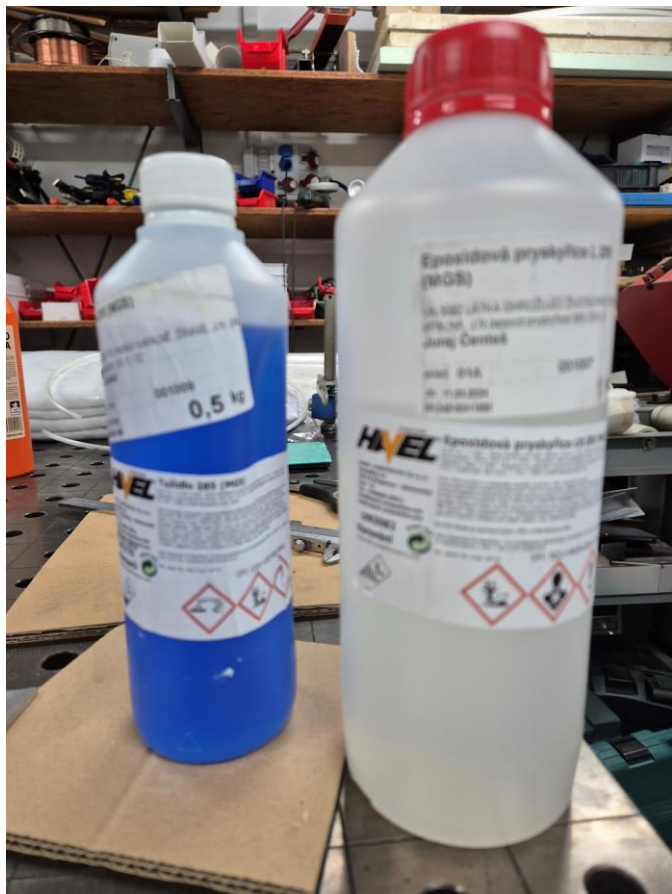


## Príprava poškodených miest monoplutiiev pre laminovanie:

- Kruhový otvor pre zabránenie šírenia praskliny
- Prebrúsenie hrán praskliny aby ich bolo možné zrovnať do roviny
- Prebrúsenie plochy laminátu pre zlepšenie adhézie s opravným laminátom
- Vymaskovanie/vymedzenie plochy pre laminovanie lepiacou páskou

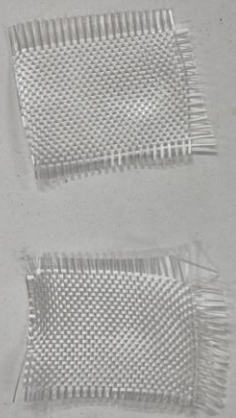


# Havel Composites: epoxid, butylkaučuk, prechodky pre rozvod vákua, váha

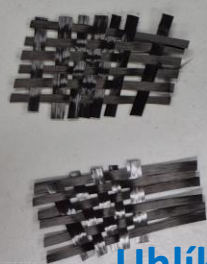


# Havel Composites: Materiál pre laminovanie

Sklenná  
tkanina



Strhávajúca  
tkanina



Uhlíková  
tkanina



## Skladba vrstiev pri laminovaní:

- **Vákuovacia fólia + butylkaučuk + prechodky** slúžia pre dosiahnutie podtlaku v mieste laminovania – odsatie prebytočného epoxidu, kopírovanie podkladového povrchu, skompaktovanie vrstiev, presýtenie tkanín
- **Odsávacia rohož** – roznesenie vákuua a absorpcia prebytočného epoxidu
- **Strhávajúca tkanina** – separačná vrstva, ktorá bude odstránená
- **Sklenná tkanina** – povrchová vrstva
- **Uhlíková tkanina** – pevnostná vrstva
- **Laminovaný/opravený povrch**

Odsávacia  
rohož



Vákuovacia  
fólia



# Laminovanie:

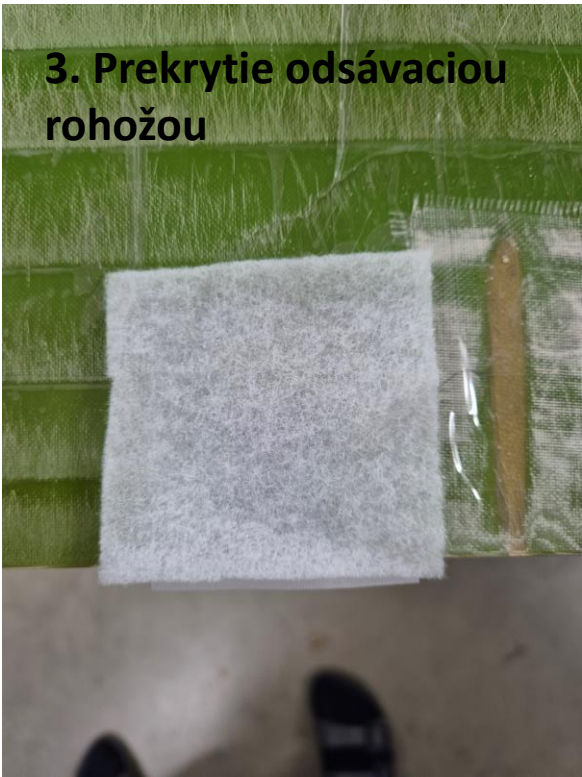
1. Uloženie uhlíkovej tkaniny, sklennej tkaniny a ich presýtenie epoxidom



2. Prekrytie strhávaciou tkaninou



3. Prekrytie odsávaciou rohožou



4. Príprava utesnenia butylkaučkom



5. Prekrytie vákuovacou fóliou.



6. Odsatie vzduchu



**Laminovanie:**



# Odformované povrchy

