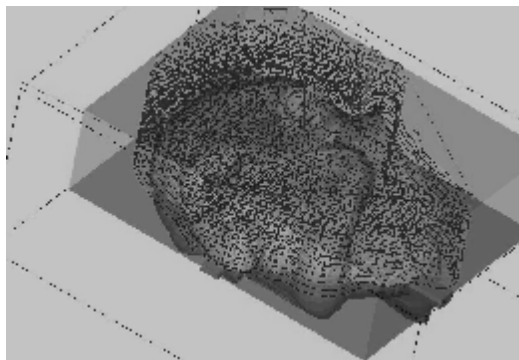
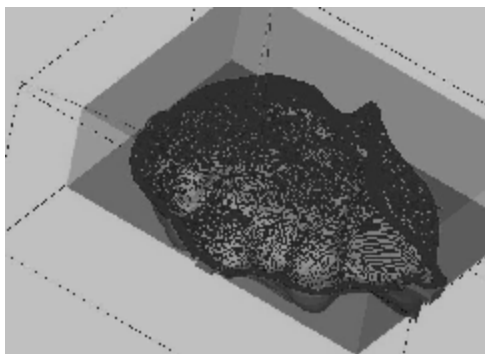


# HLAVA = ŘEPOŇ

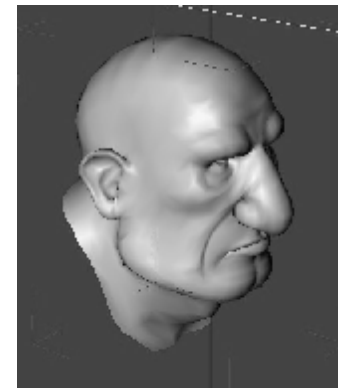
(základní rozměr materiálu 120x80x50mm)



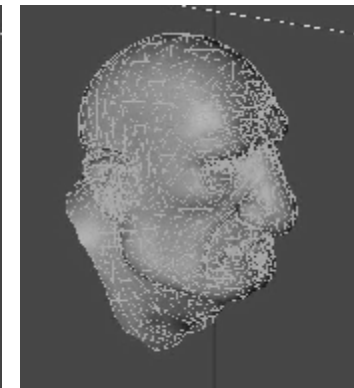
hrubování čelní fréza 6mm, strana A  
F=1400 /1000 mm/min, hl.2mm,krok30%  
(hl=hloubka obrábění, krok=hloubka řezu frézy)



Kulová fréza 3mm, strana A  
F=1000/100 mm/min hl.0.2,krok7%



3D model



polygony

free Gkod pro Mach (c) 2008 Hlučín

