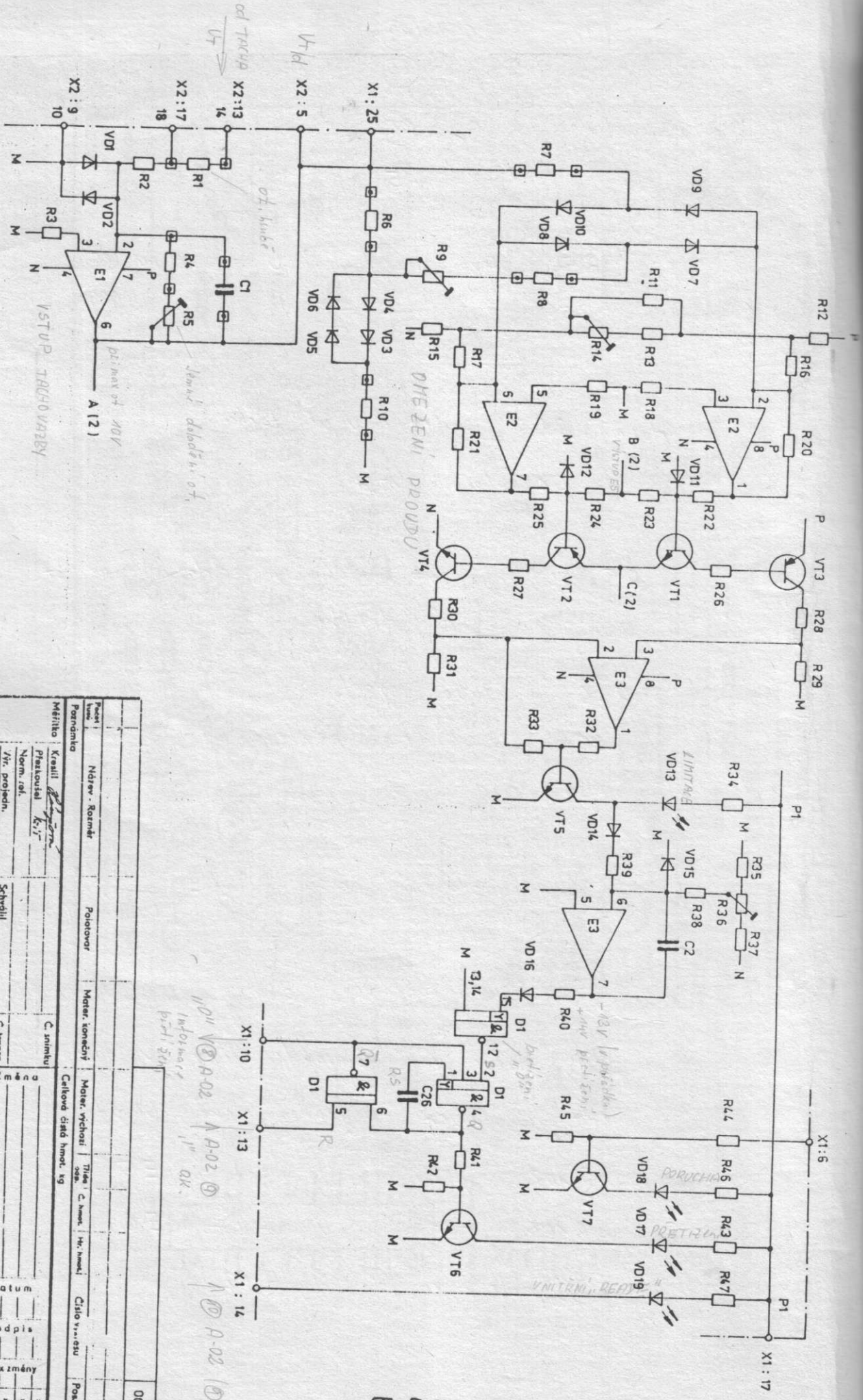
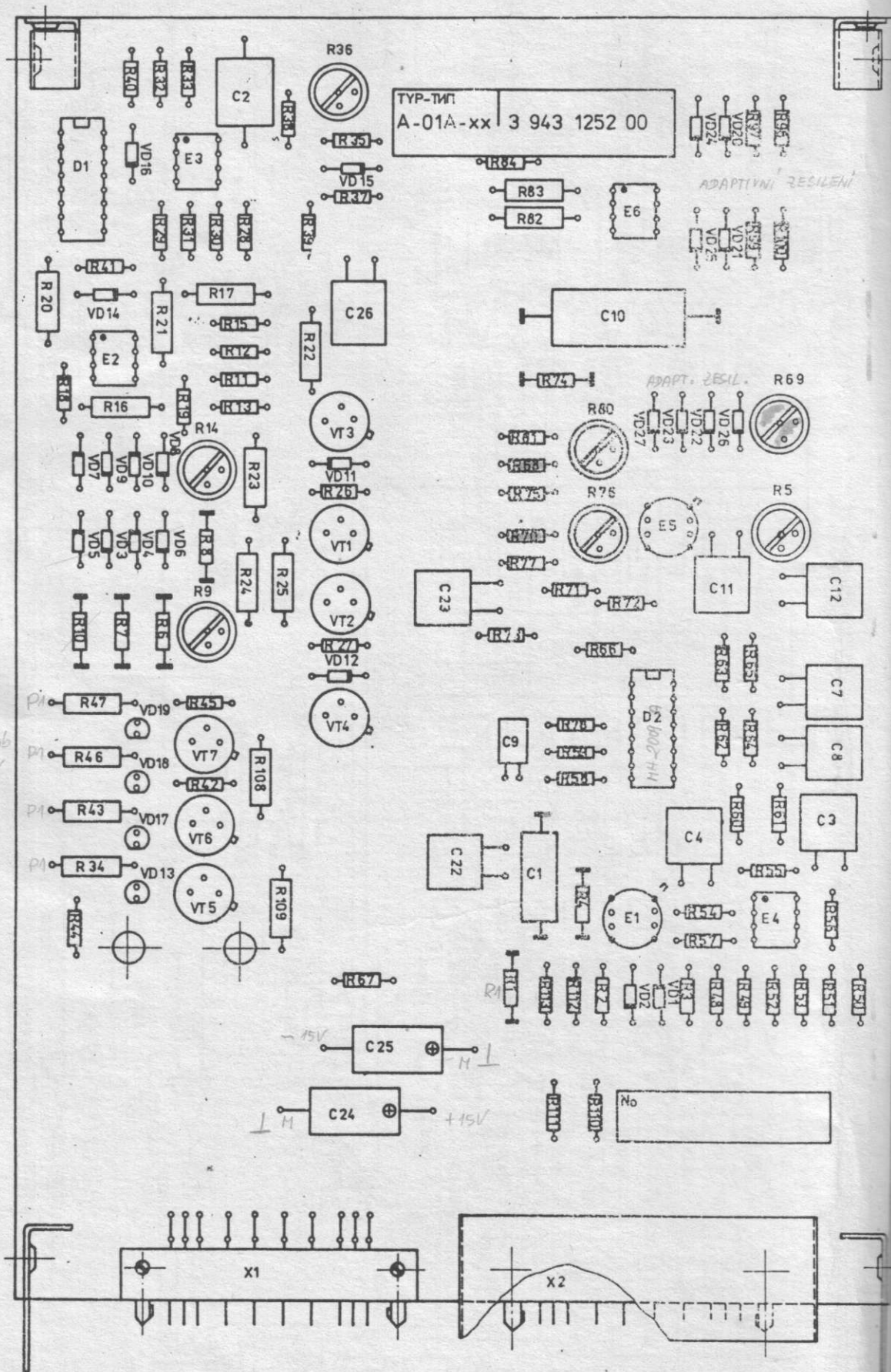
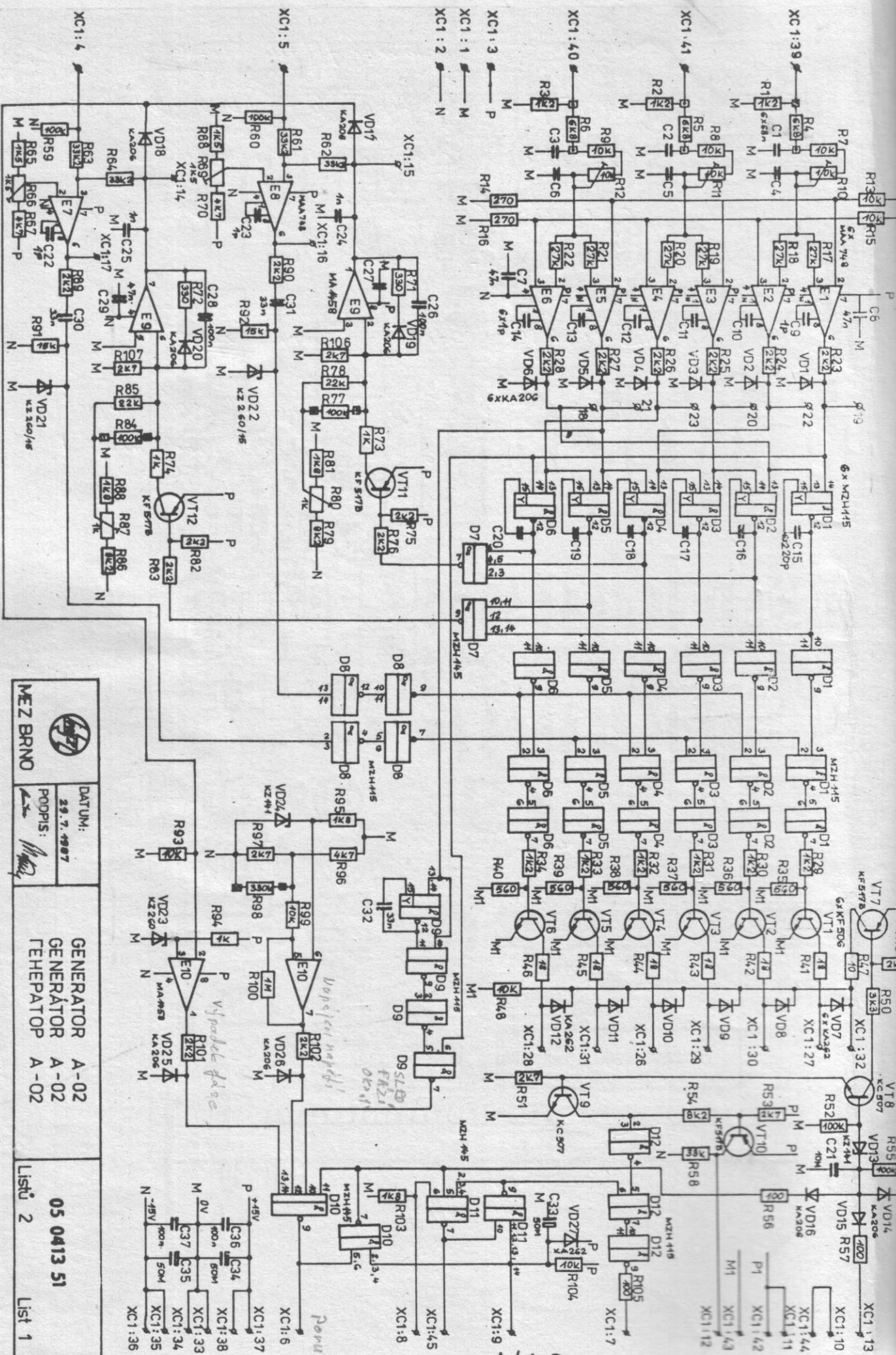


 MEZ BRNO	DATUM: 27.7.1987	REGLER A-01A REGULATOR A-01A PELYUJATOP A-01A
	PODPIS: 	
Listu 2		List 1



00	
Název - Rozměr	
Položkový	
Mater. technický	
Mater. výrobní	
Titul, C. číslo, M. číslo, M. číslo	
Číslo výrobku	
Celošiftní číslo, kg	
Měřítka: Kresla	
Norm. vel.	
Vr. projekce	
Schválil	
Dne 9.8.1985	
C. číslo	
C. číslo	
Typ	
St. zna	
Název	
REGLER A-01A	
REGULATOR A-01A	
PŘÍVLASTOP A-01A	
05 0413 45	
Předtisk 2	
List 1	

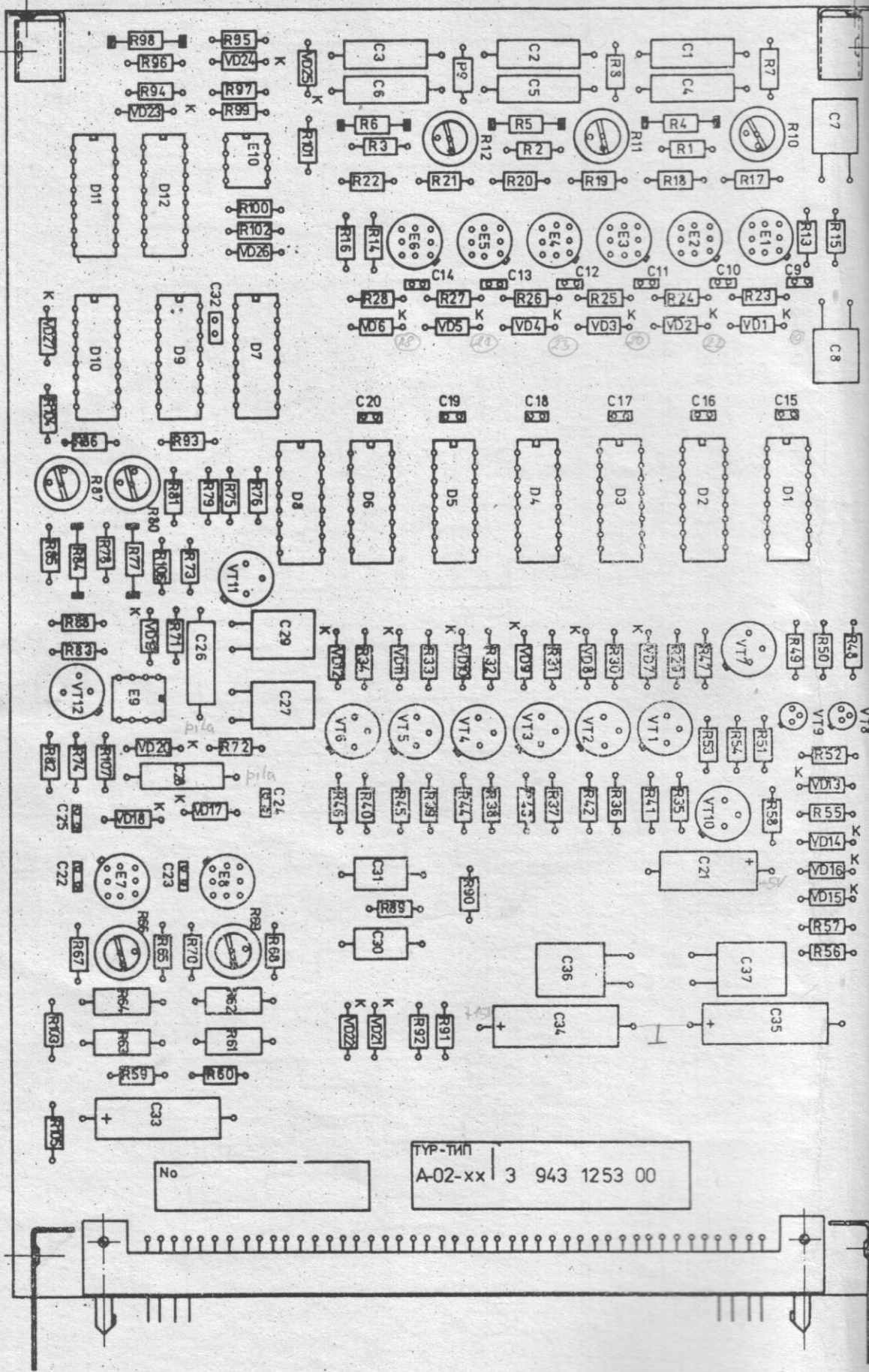




MEZ BRNO	
DATUM:	29.7.1987
PODPIS:	<i>[Signature]</i>
GENERATOR A-02 GENERATOR A-02 TEHEPATOP A-02	
Listu 2	List 1

05 0413 51



-57A-



ТУП-ТУП
 А-02-xx 3 943 1253 00

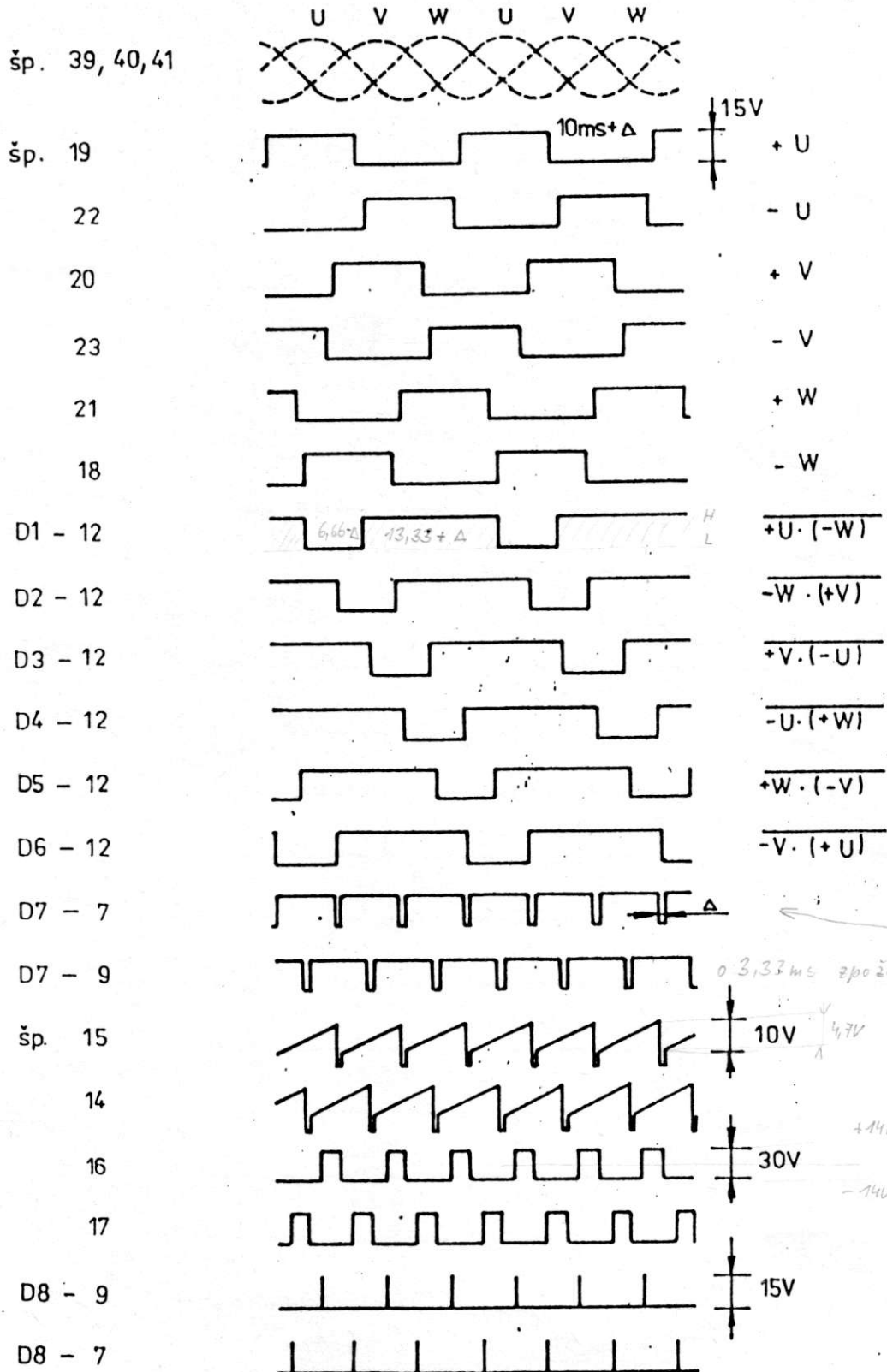
No

-57 B-

 MEZ BRNO	DATUM: 14.9.1987	GENERATOR A-02 GENERATOR A-02 РЕЖЕПАТОР A-02
	ПОДПИС: 	
05 0413 51		List 2

- 57 C -

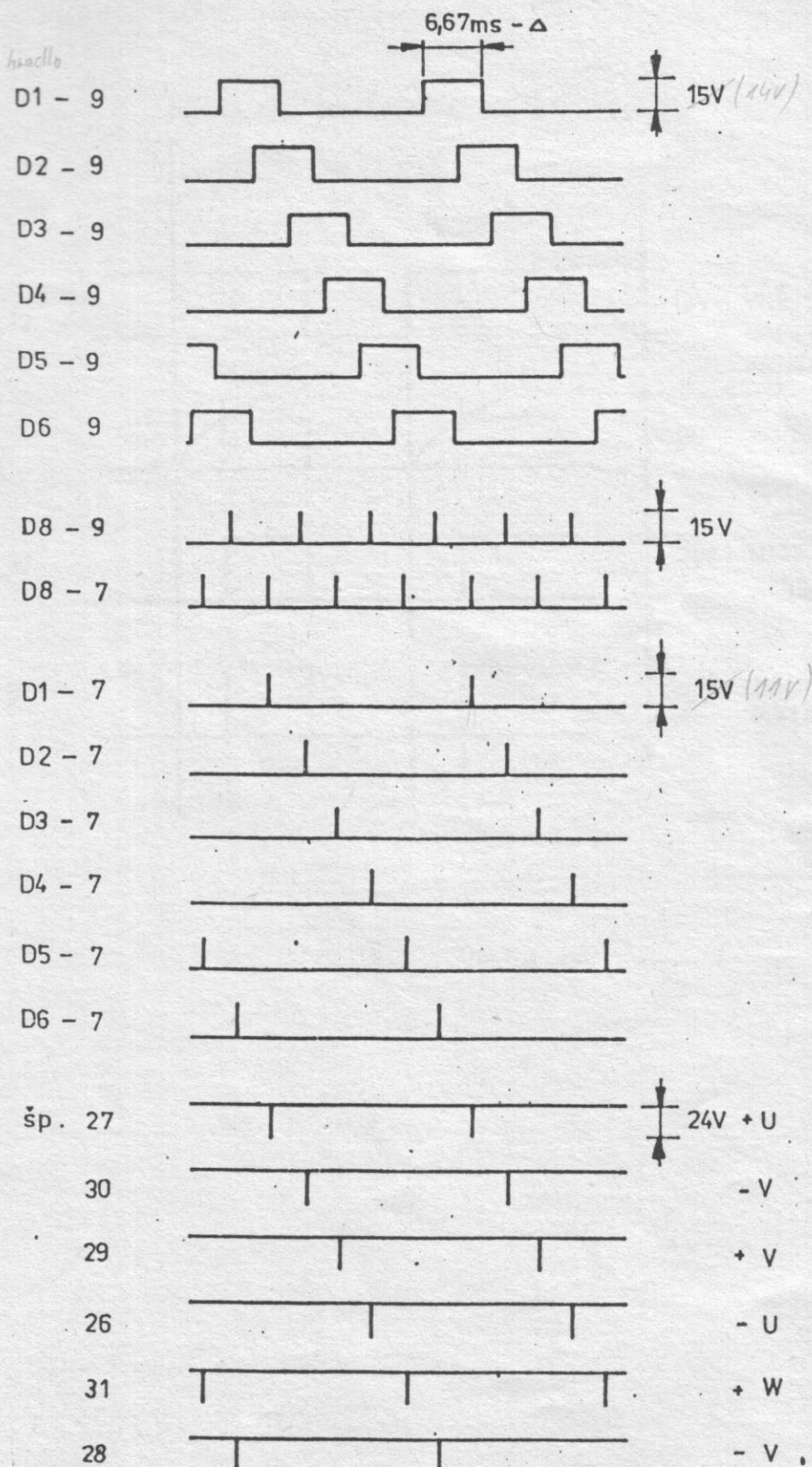
PRŮBĚHY NAPĚTÍ:



obr.: 1

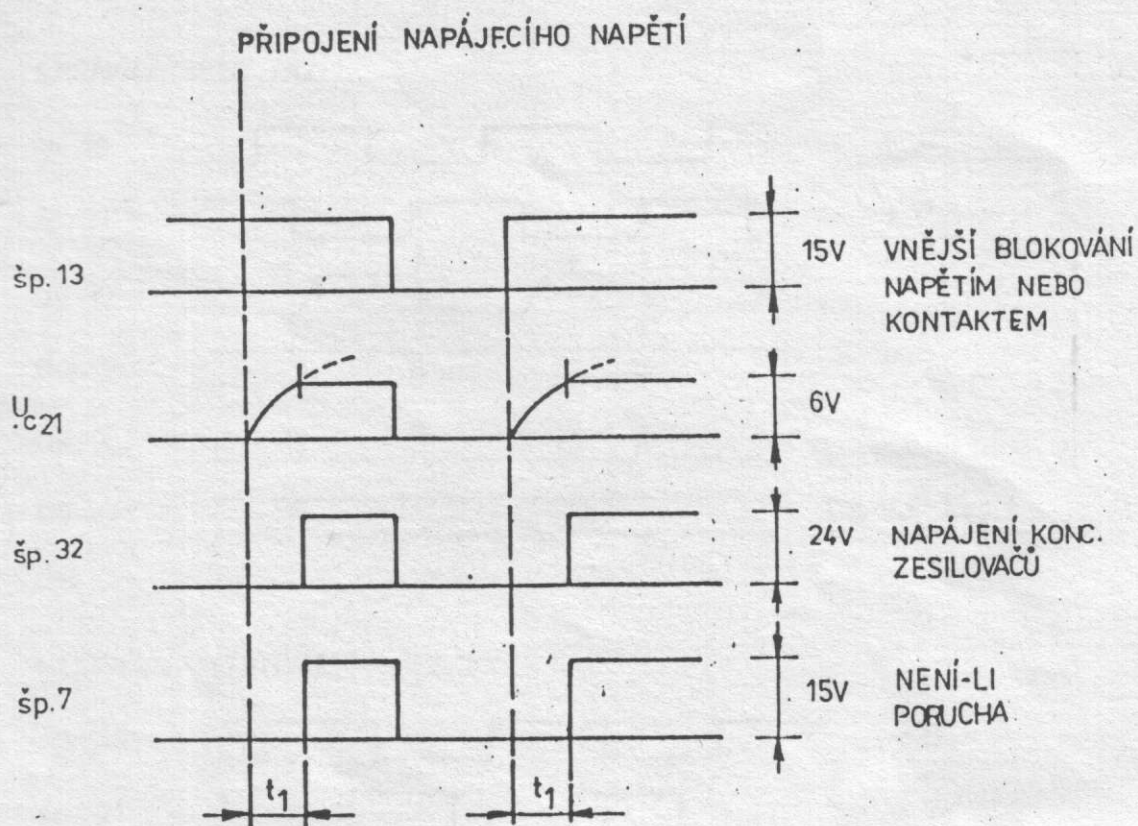
- 57 D -

PRŮBĚHY NAPĚTÍ:



obr.: 2

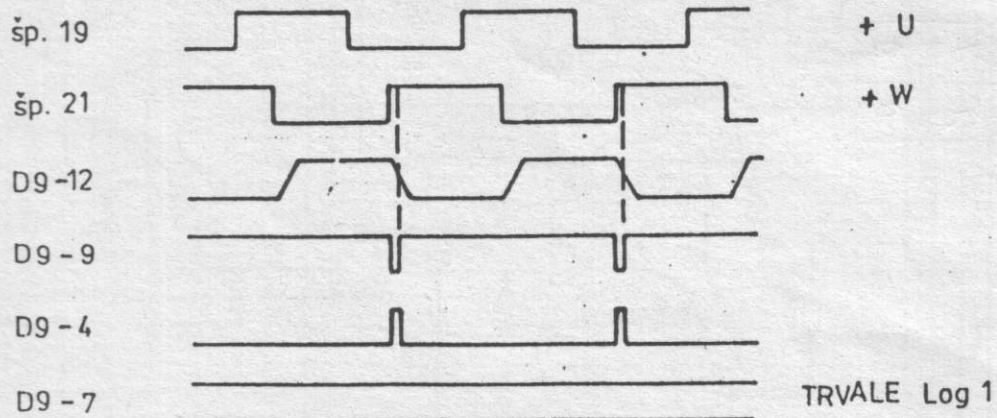
- 57 E -



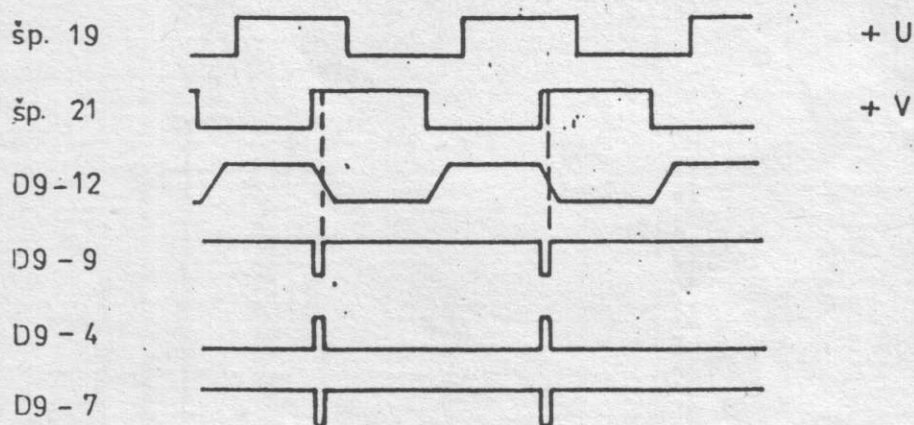
Obr.: 3

- 57 F -

SPRÁVNÝ SLED FÁZÍ:

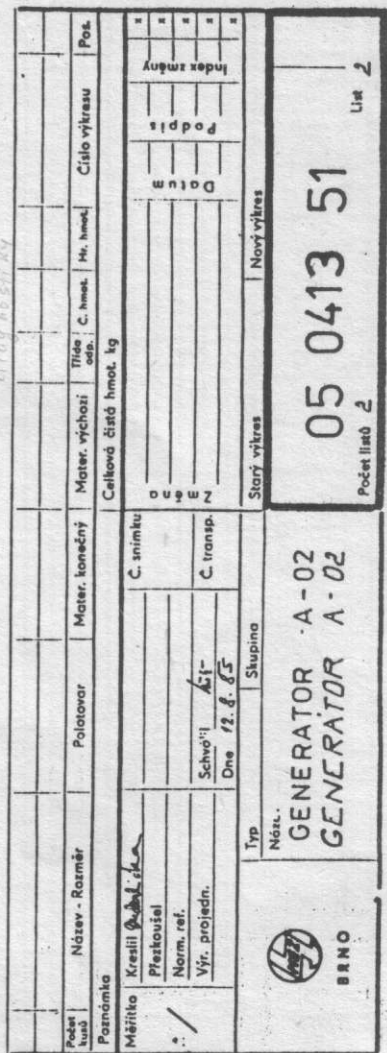


NESPRÁVNÝ SLED FÁZÍ:



VŠECHNA NAPĚTÍ MAJÍ ÚROVNĚ 15V DTL

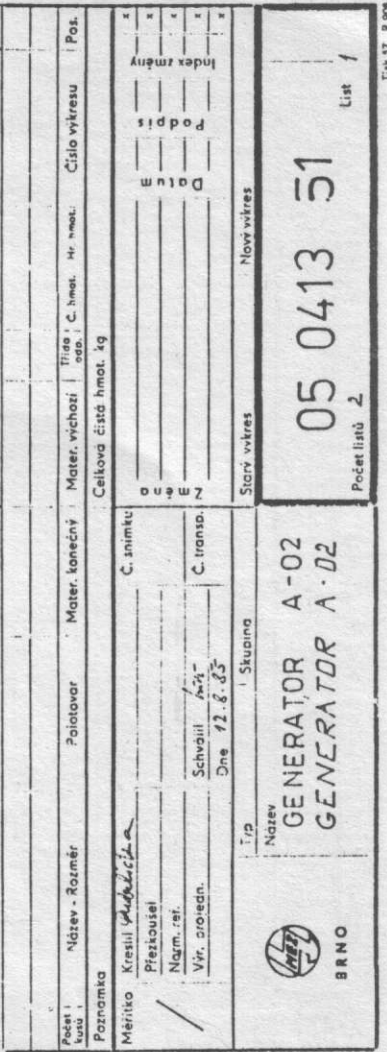
Obr.: 4



66695
H L

DS: 7

D 8:9 - posunuto o 60°



A-01

$\lambda = 1.2$
 γ

GENERATOR A-02
GENERATOR A-02



Tip Skupina

Starý vvkres

New vikres

[illegible]

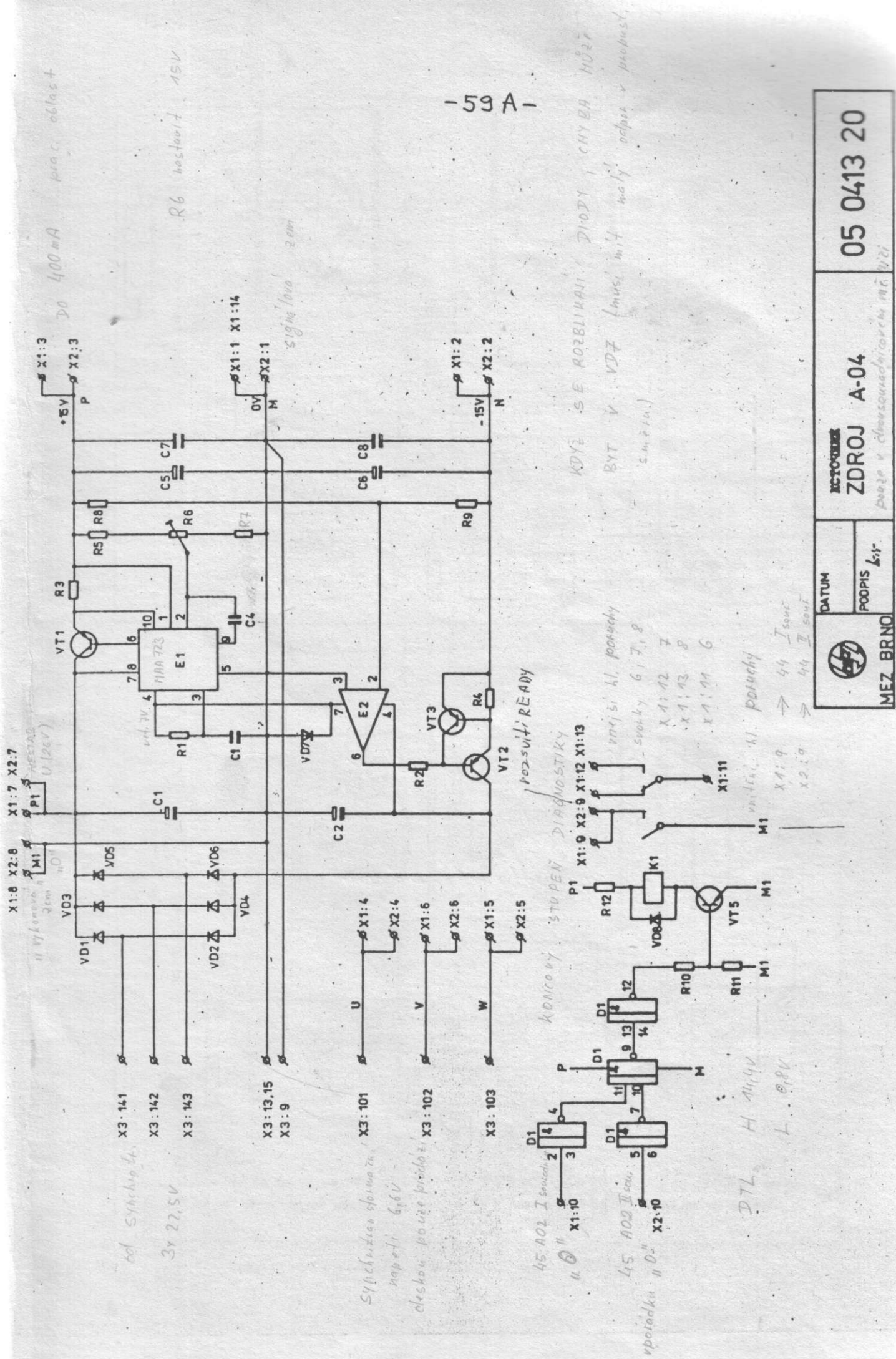
05 0413 51

Počet listů 2

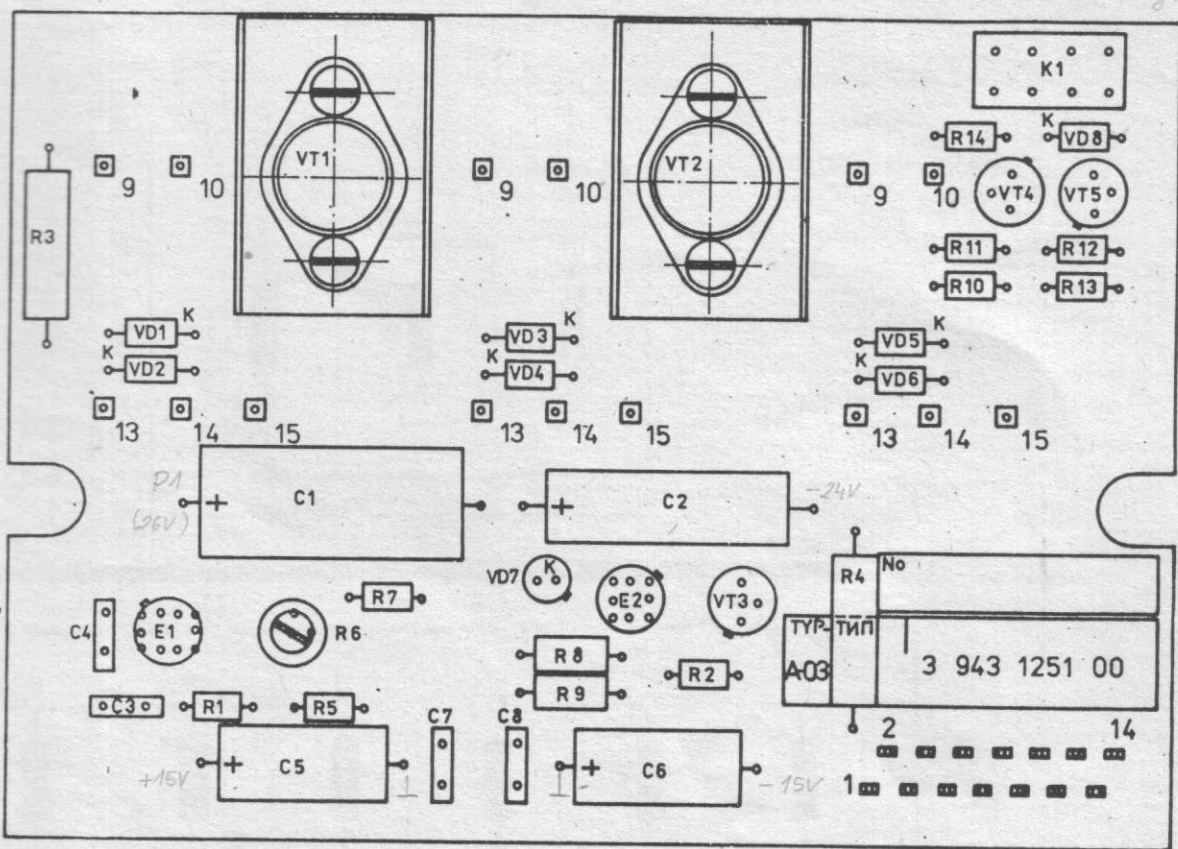
List 4

File 57 R 9008

- 59 A -

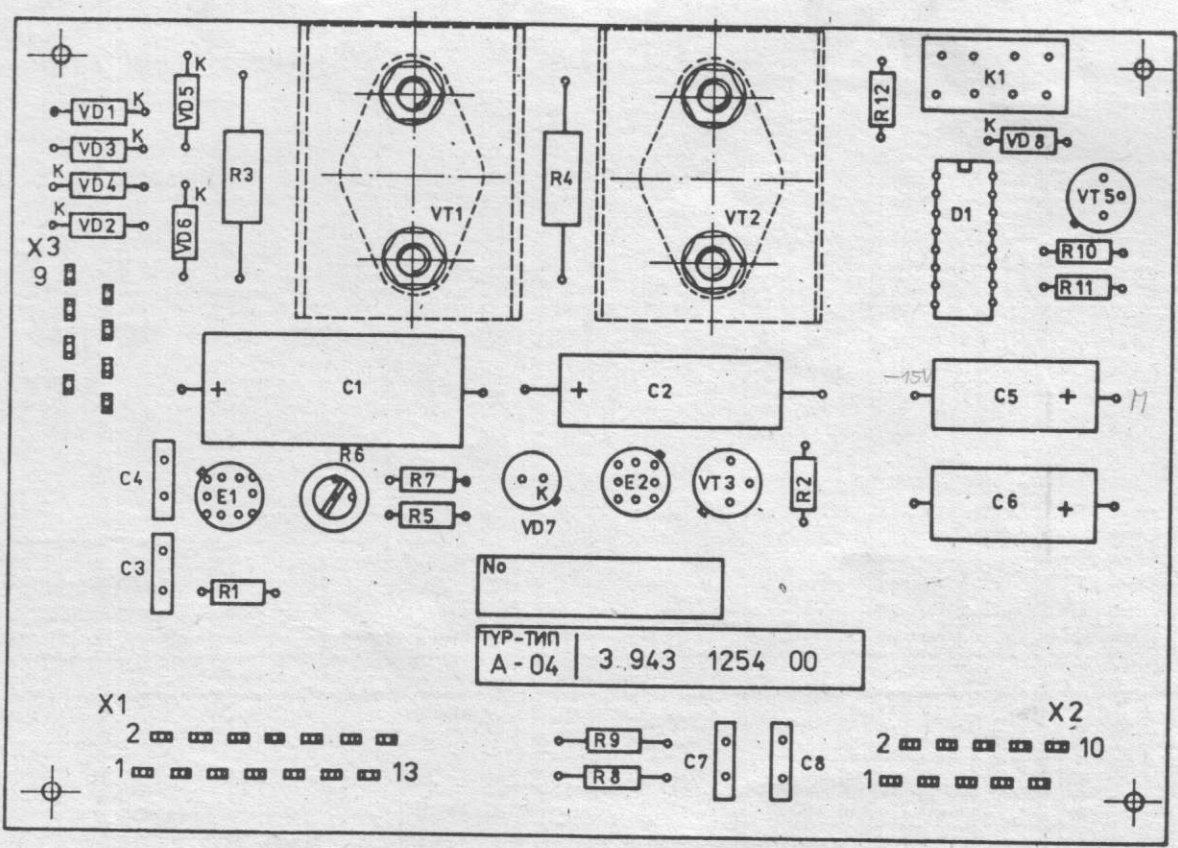


konc. st. diagno



Zdroj A-03 z měniče K1T1-P..

Jednosměrný



Zdroj A-04 z měniče K2T3-P..

Dvousměrný

STROMQUELLE A-03, A-04
05.04.13.19

BLOK · BLOCK · БЛОК : A-01A-xx													A-02-01		ANMERKUNG ПОЗНАМКА
OSAZENÍ SOUČÁSTKAMI BESTÜCKUNG MIT KOMPONENTEN УСТАНОВЛЕНИЕ ДЕТАЛЕЙ													α ₀	ms	
A-01A-xx	R1	R4	R6	R7	R8	R10	R74	C1	nF	nF	0 V	+10 V			
01	150	47	56	68	68	∞	47	22	470	+5,5	+7,3	+16		1,0	
02	150	47	47	56	68	∞	47	22	470	+6,0	+7,75	+14		1,0	
03	150	47	33	47	68	∞	47	22	470	+5,9	+7,8	+0,5		0,8	
04	330	47	33	56	68	∞	47	22	470	+5,0	+7,0	+0,4		0,6	
05	220	47	68	390	82	∞	47	22	470	+5,6	+7,2	+1,1		1,0	
06	150	47	∞	39	∞	∞	47	22	470	+5,8	+5,6	-0,7		0,7	
07	100	47	68	68	68	∞	47	22	470	+5,7	+7,2	+2,0		1,0	
08	100	47	68	56	68	∞	47	22	470	+5,5	+8,0	+1,7		1,1	
09	150	47	10	68	33	18	33	22	470	+6,3	+8,0	+1,0		0,7	
10	100	47	33	47	100	∞	47	22	470	+6,2	+8,2	+2,4		1,2	
11	100	47	68	68	56	∞	47	22	470	+6,2	+8,2	+2,4		0,9	
12	220	47	33	47	120	∞	47	22	470	+6,2	+7,5	+0,9		0,75	
13	150	47	82	39	33	∞	47	22	470	+7,0	+8,8	+0,5		0,6	
14	150	47	82	33	120	∞	47	22	470	+7,3	+8,4	-0,5		0,7	
15	100	47	68	56	68	∞	47	22	470	+6,0	+7,4	+1,4		1,4	
16	100	47	68	68	68	∞	47	22	470	+5,2	+6,7	+1,4		1,6	
17	150	47	33	47	39	∞	47	22	470	+6,6	+8,6	+0,9		0,7	
18	180	47	120	56	68	∞	47	22	470	+5,0	+6,1	+0,4		0,6	
19	330	47	33	47	180	∞	47	22	470	+5,0	+6,0	-0,4		0,7	
20															
21	150	47	120	56	120	∞	47	22	470	+5,6	+6,4	+1,1		0,8	
22															
23	100	47	33	47	∞	∞	47	22	470	+7,4	+7,4	+2,2		0,8	
24	100	47	560	56	0	∞	47	22	470	+6,2	+6,4	+1,6		0,9	
25	330	47	33	47	220	∞	47	22	470	+5,7	+6,4	+0,25		0,9	
26	220	47	82	56	68	∞	47	22	470	+5,5	+6,9	+0,9		0,8	
27	220	47	120	56	150	∞	47	22	470	+5,4	+6,2	+0,9		0,8	
28	220	47	33	56	68	∞	47	22	470	+4,8	+5,8	+0,3		1,0	
29															
30	330	47	33	47	180	∞	47	22	470	+5,0	+6,0	-0,4		0,7	
31	120	47	56	56	68	∞	47	22	470	+5,6	+7,4	+1,0		0,7	

BLOK · BLOCK · БЛОК : A-01A-xx													A-02-01		ANMERKUNG ПОЗНАМКА
OSAZENÍ SOUČÁSTKAMI BESTÜCKUNG MIT KOMPONENTEN УСТАНОВЛЕНИЕ ДЕТАЛЕЙ													α ₀	ms	
A-01A-xx	R1	R4	R6	R7	R8	R10	R74	C1	nF	nF	0 V	+10 V			
32	82	47	∞	82	∞	∞	47	22	470	+5,6	+5,5	+2,5		0,7	
33	150	47	560	56	68	∞	47	22	470	+5,5	+5,75	+0,05		1,0	
34	150	47	47	56	68	∞	47	22	470	+5,4	+7,05	+0,9		1,2	
35															
36	330	47	33	56	180	∞	47	22	470	+5,2	+6,1	+0,5		0,7	
37	100	47	∞	39	∞	∞	47	22	470	+7,8	+7,7	+1,2		0,75	
38															
39	100	47	68	68	82	∞	47	22	470	+6,2	+7,5	+2,4		0,8	
40	150	47	120	56	68	∞	47	22	470	+5,75	+6,85	+1,2		1,0	
41															
42	180	47	33	56	120	∞	47	22	470	+5,6	+7,0	+0,9		0,7	
43															
44	330	47	33	47	470	∞	47	22	470	+5,0	+6,0	+0,4		0,7	
45															
46															
47															
48															
49															
50															
51															
52	220	47	33	47	150	∞	47	22	470	+5,5	+6,6	+0,1		0,7	
53															
54															
55															
56															
57															
58															
59															
60															
61															
62															

ANMERKUNG
ПОЗНАМКА

PRIMĚČANIE

OSAZENÍ SOUČÁSTKAMI
BESTÜCKUNG MIT KOMPONENTEN
УСТАНОВЛЕНИЕ ДЕТАЛЕЙ

OSAZENÍ SOUČÁSTKAMI
BESTÜCKUNG MIT KOMPONENTEN
УСТАНОВЛЕНИЕ ДЕТАЛЕЙ

OSAZENÍ SOUČÁSTKAMI
BESTÜCKUNG MIT KOMPONENTEN
УСТАНОВЛЕНИЕ ДЕТАЛЕЙ

OSAZENÍ SOUČÁSTKAMI
BESTÜCKUNG MIT KOMPONENTEN
УСТАНОВЛЕНИЕ ДЕТАЛЕЙ

OSAZENÍ SOUČÁSTKAMI
BESTÜCKUNG MIT KOMPONENTEN
УСТАНОВЛЕНИЕ ДЕТАЛЕЙ

OSAZENÍ SOUČÁSTKAMI
BESTÜCKUNG MIT KOMPONENTEN
УСТАНОВЛЕНИЕ ДЕТАЛЕЙ

OSAZENÍ SOUČÁSTKAMI
BESTÜCKUNG MIT KOMPONENTEN
УСТАНОВЛЕНИЕ ДЕТАЛЕЙ

OSAZENÍ SOUČÁSTKAMI
BESTÜCKUNG MIT KOMPONENTEN
УСТАНОВЛЕНИЕ ДЕТАЛЕЙ

OSAZENÍ SOUČÁSTKAMI
BESTÜCKUNG MIT KOMPONENTEN
УСТАНОВЛЕНИЕ ДЕТАЛЕЙ

OSAZENÍ SOUČÁSTKAMI
BESTÜCKUNG MIT KOMPONENTEN
УСТАНОВЛЕНИЕ ДЕТАЛЕЙ

OSAZENÍ SOUČÁSTKAMI
BESTÜCKUNG MIT KOMPONENTEN
УСТАНОВЛЕНИЕ ДЕТАЛЕЙ

OSAZENÍ SOUČÁSTKAMI
BESTÜCKUNG MIT KOMPONENTEN
УСТАНОВЛЕНИЕ ДЕТАЛЕЙ

OSAZENÍ SOUČÁSTKAMI
BESTÜCKUNG MIT KOMPONENTEN
УСТАНОВЛЕНИЕ ДЕТАЛЕЙ

OSAZENÍ SOUČÁSTKAMI
BESTÜCKUNG MIT KOMPONENTEN
УСТАНОВЛЕНИЕ ДЕТАЛЕЙ

OSAZENÍ SOUČÁSTKAMI
BESTÜCKUNG MIT KOMPONENTEN
УСТАНОВЛЕНИЕ ДЕТАЛЕЙ

OSAZENÍ SOUČÁSTKAMI
BESTÜCKUNG MIT KOMPONENTEN
УСТАНОВЛЕНИЕ ДЕТАЛЕЙ

OSAZENÍ SOUČÁSTKAMI
BESTÜCKUNG MIT KOMPONENTEN
УСТАНОВЛЕНИЕ ДЕТАЛЕЙ

OSAZENÍ SOUČÁSTKAMI
BESTÜCKUNG MIT KOMPONENTEN
УСТАНОВЛЕНИЕ ДЕТАЛЕЙ

OSAZENÍ SOUČÁSTKAMI
BESTÜCKUNG MIT KOMPONENTEN
УСТАНОВЛЕНИЕ ДЕТАЛЕЙ

OSAZENÍ SOUČÁSTKAMI
BESTÜCKUNG MIT KOMPONENTEN
УСТАНОВЛЕНИЕ ДЕТАЛЕЙ

OSAZENÍ SOUČÁSTKAMI
BESTÜCKUNG MIT KOMPONENTEN
УСТАНОВЛЕНИЕ ДЕТАЛЕЙ

OSAZENÍ SOUČÁSTKAMI
BESTÜCKUNG MIT KOMPONENTEN
УСТАНОВЛЕНИЕ ДЕТАЛЕЙ

OSAZENÍ SOUČÁSTKAMI
BESTÜCKUNG MIT KOMPONENTEN
УСТАНОВЛЕНИЕ ДЕТАЛЕЙ

OSAZENÍ SOUČÁSTKAMI
BESTÜCKUNG MIT KOMPONENTEN
УСТАНОВЛЕНИЕ ДЕТАЛЕЙ

OSAZENÍ SOUČÁSTKAMI
BESTÜCKUNG MIT KOMPONENTEN
УСТАНОВЛЕНИЕ ДЕТАЛЕЙ

OSAZENÍ SOUČÁSTKAMI
BESTÜCKUNG MIT KOMPONENTEN
УСТАНОВЛЕНИЕ ДЕТАЛЕЙ

OSAZENÍ SOUČÁSTKAMI
BESTÜCKUNG MIT KOMPONENTEN
УСТАНОВЛЕНИЕ ДЕТАЛЕЙ

OSAZENÍ SOUČÁSTKAMI
BESTÜCKUNG MIT KOMPONENTEN
УСТАНОВЛЕНИЕ ДЕТАЛЕЙ

OSAZENÍ SOUČÁSTKAMI
BESTÜCKUNG MIT KOMPONENTEN
УСТАНОВЛЕНИЕ ДЕТАЛЕЙ

OSAZENÍ SOUČÁSTKAMI
BESTÜCKUNG MIT KOMPONENTEN
УСТАНОВЛЕНИЕ ДЕТАЛЕЙ

OSAZENÍ SOUČÁSTKAMI
BESTÜCKUNG MIT KOMPONENTEN
УСТАНОВЛЕНИЕ ДЕТАЛЕЙ

OSAZENÍ SOUČÁSTKAMI
BESTÜCKUNG MIT KOMPONENTEN
УСТАНОВЛЕНИЕ ДЕТАЛЕЙ

OSAZENÍ SOUČÁSTKAMI
BESTÜCKUNG MIT KOMPONENTEN
УСТАНОВЛЕНИЕ ДЕТАЛЕЙ

OSAZENÍ SOUČÁSTKAMI
BESTÜCKUNG MIT KOMPONENTEN
УСТАНОВЛЕНИЕ ДЕТАЛЕЙ

OSAZENÍ SOUČÁSTKAMI
BESTÜCKUNG MIT KOMPONENTEN
УСТАНОВЛЕНИЕ ДЕТАЛЕЙ

OSAZENÍ SOUČÁSTKAMI
BESTÜCKUNG MIT KOMPONENTEN
УСТАНОВЛЕНИЕ ДЕТАЛЕЙ

OSAZENÍ SOUČÁSTKAMI
BESTÜCKUNG MIT KOMPONENTEN
УСТАНОВЛЕНИЕ ДЕТАЛЕЙ

OSAZENÍ SOUČÁSTKAMI
BESTÜCKUNG MIT KOMPONENTEN
УСТАНОВЛЕНИЕ ДЕТАЛЕЙ

OSAZENÍ SOUČÁSTKAMI
BESTÜCKUNG MIT KOMPONENTEN
УСТАНОВЛЕНИЕ ДЕТАЛЕЙ

OSAZENÍ SOUČÁSTKAMI
BESTÜCKUNG MIT KOMPONENTEN
УСТАНОВЛЕНИЕ ДЕТАЛЕЙ

OSAZENÍ SOUČÁSTKAMI
BESTÜCKUNG MIT KOMPONENTEN
УСТАНОВЛЕНИЕ ДЕТАЛЕЙ

OSAZENÍ SOUČÁSTKAMI
BESTÜCKUNG MIT KOMPONENTEN
УСТАНОВЛЕНИЕ ДЕТАЛЕЙ

OSAZENÍ SOUČÁSTKAMI
BESTÜCKUNG MIT KOMPONENTEN
УСТАНОВЛЕНИЕ ДЕТАЛЕЙ

OSAZENÍ SOUČÁSTKAMI
BESTÜCKUNG MIT KOMPONENTEN
УСТАНОВЛЕНИЕ ДЕТАЛЕЙ

OSAZENÍ SOUČÁSTKAMI
BESTÜCKUNG MIT KOMPONENTEN
УСТАНОВЛЕНИЕ ДЕТАЛЕЙ

OSAZENÍ SOUČÁSTKAMI
BESTÜCKUNG MIT KOMPONENTEN
УСТАНОВЛЕНИЕ ДЕТАЛЕЙ

OSAZENÍ SOUČÁSTKAMI
BESTÜCKUNG MIT KOMPONENTEN
УСТАНОВЛЕНИЕ ДЕТАЛЕЙ

OSAZENÍ SOUČÁSTKAMI
BESTÜCKUNG MIT KOMPONENTEN
УСТАНОВЛЕНИЕ ДЕТАЛЕЙ

OSAZENÍ SOUČÁSTKAMI
BESTÜCKUNG MIT KOMPONENTEN
УСТАНОВЛЕНИЕ ДЕТАЛЕЙ

OSAZENÍ SOUČÁSTKAMI
BESTÜCKUNG MIT KOMPONENTEN
УСТАНОВЛЕНИЕ ДЕТАЛЕЙ

OSAZENÍ SOUČÁSTKAMI
BESTÜCKUNG MIT KOMPONENTEN
УСТАНОВЛЕНИЕ ДЕТАЛЕЙ

OSAZENÍ SOUČÁSTKAMI
BESTÜCKUNG MIT KOMPONENTEN
УСТАНОВЛЕНИЕ ДЕТАЛЕЙ

OSAZENÍ SOUČÁSTKAMI
BESTÜCKUNG MIT KOMPONENTEN
УСТАНОВЛЕНИЕ ДЕТАЛЕЙ

OSAZENÍ SOUČÁSTKAMI
BESTÜCKUNG MIT KOMPONENTEN
УСТАНОВЛЕНИЕ ДЕТАЛЕЙ

OSAZENÍ SOUČÁSTKAMI
BESTÜCKUNG MIT KOMPONENTEN
УСТАНОВЛЕНИЕ ДЕТАЛЕЙ

OSAZENÍ SOUČÁSTKAMI
BESTÜCKUNG MIT KOMPONENTEN
УСТАНОВЛЕНИЕ ДЕТАЛЕЙ

OSAZENÍ SOUČÁSTKAMI
BESTÜCKUNG MIT KOMPONENTEN
УСТАНОВЛЕНИЕ ДЕТАЛЕЙ

OSAZENÍ SOUČÁSTKAMI
BESTÜCKUNG MIT KOMPONENTEN
УСТАНОВЛЕНИЕ ДЕТАЛЕЙ

OSAZENÍ SOUČÁSTKAMI
BESTÜCKUNG MIT KOMPONENTEN
УСТАНОВЛЕНИЕ ДЕТАЛЕЙ

OSAZENÍ SOUČÁSTKAMI
BESTÜCKUNG MIT KOMPONENTEN
УСТАНОВЛЕНИЕ ДЕТАЛЕЙ

OSAZENÍ SOUČÁSTKAMI
BESTÜCKUNG MIT KOMPONENTEN
УСТАНОВЛЕНИЕ ДЕТАЛЕЙ

OSAZENÍ SOUČÁSTKAMI
BESTÜCKUNG MIT KOMPONENTEN
УСТАНОВЛЕНИЕ ДЕТАЛЕЙ

OSAZENÍ SOUČÁSTKAMI
BESTÜCKUNG MIT KOMPONENTEN
УСТАНОВЛЕНИЕ ДЕТАЛЕЙ

OSAZENÍ SOUČÁSTKAMI
BESTÜCKUNG MIT KOMPONENTEN
УСТАНОВЛЕНИЕ ДЕТАЛЕЙ

OSAZENÍ SOUČÁSTKAMI
BESTÜCKUNG MIT KOMPONENTEN
УСТАНОВЛЕНИЕ ДЕТАЛЕЙ

OSAZENÍ SOUČÁSTKAMI
BESTÜCKUNG MIT KOMPONENTEN
УСТАНОВЛЕНИЕ ДЕТАЛЕЙ

OSAZENÍ SOUČÁSTKAMI
BESTÜCKUNG MIT KOMPONENTEN
УСТАНОВЛЕНИЕ ДЕТАЛЕЙ

OSAZENÍ SOUČÁSTKAMI
BESTÜCKUNG MIT KOMPONENTEN
УСТАНОВЛЕНИЕ ДЕТАЛЕЙ

OSAZENÍ SOUČÁSTKAMI
BESTÜCKUNG MIT KOMPONENTEN
УСТАНОВЛЕНИЕ ДЕТАЛЕЙ

OSAZENÍ SOUČÁSTKAMI
BESTÜCKUNG MIT KOMPONENTEN
УСТАНОВЛЕНИЕ ДЕТАЛЕЙ

OSAZENÍ SOUČÁSTKAMI
BESTÜCKUNG MIT KOMPONENTEN
УСТАНОВЛЕНИЕ ДЕТАЛЕЙ

OSAZENÍ SOUČÁSTKAMI
BESTÜCKUNG MIT KOMPONENTEN
УСТАНОВЛЕНИЕ ДЕТАЛЕЙ

OSAZENÍ SOUČÁSTKAMI
BESTÜCKUNG MIT KOMPONENTEN
УСТАНОВЛЕНИЕ ДЕТАЛЕЙ

OSAZENÍ SOUČÁSTKAMI
BESTÜCKUNG MIT KOMPONENTEN
УСТАНОВЛЕНИЕ ДЕТАЛЕЙ

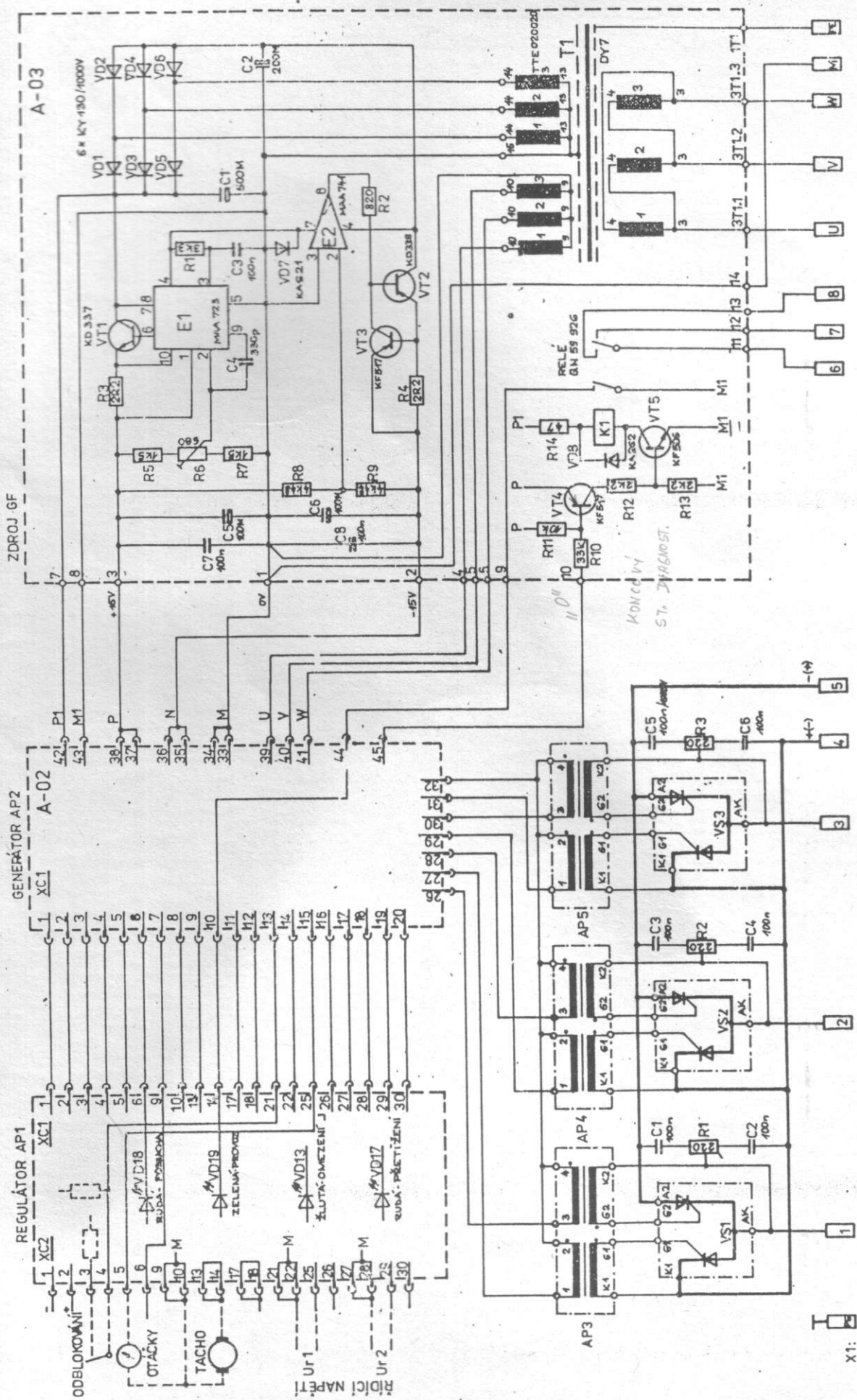
OSAZENÍ SOUČÁSTKAMI
BESTÜCKUNG MIT KOMPONENTEN
УСТАНОВЛЕНИЕ ДЕТАЛЕЙ

OSAZENÍ SOUČÁSTKAMI
BESTÜCKUNG MIT KOMPONENTEN
УСТАНОВЛЕНИЕ ДЕТАЛЕЙ

OSAZENÍ SOUČÁSTKAMI
BESTÜCKUNG MIT KOMPONENTEN
УСТАНОВЛЕНИЕ ДЕТАЛЕЙ

OSAZENÍ SOUČÁSTKAMI
BESTÜCK

RA nastavení začlevení (max. 0,7)
R6 + R8, R40, R9 nastavení omezení zesilování omezení v gener. 11.11.1987 4.1
R7 nastavení charakteristiky v gener. 11.11.1987 4.1
R74 + C10 nastavení PI vazby C1 spot. vazba



SCHALTBIID DES STROMRICHTERS

SCHEMA MĚNIČE K1T1-P.

СХЕМА ПРЕОБРАЗОВАТЕЛЯ

DATUM:

31.7.1987

PODPIS:

[Signature]



MEZ BRNO

KOMPLETNÍ SCHEMA

JEDNOSOUŘADNICOVÉHO

POHONU

05 0213.13