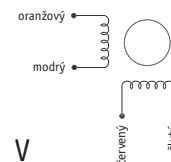


103-H82

3,4"

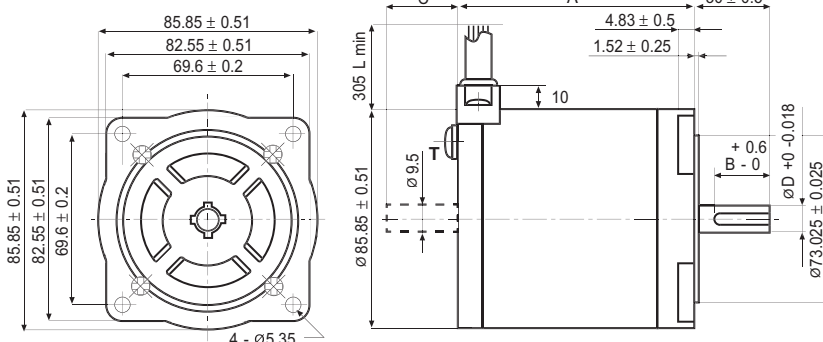
	103-H8221-6241 (103-H8221-6211)	103-H8222-6340 (103-H8222-6310)	103-H8223-6540 (103-H8223-6510)
Základní úhel kroku	$1,8^\circ \pm 0,09^\circ$	$1,8^\circ \pm 0,09^\circ$	$1,8^\circ \pm 0,09^\circ$
Bipolární paralelní proud	6 A	6 A	9 A
Odpor	$0,3 \Omega$	$0,35 \Omega$	$0,2 \Omega$
Indukčnost	1,65 mH	2,7 mH	1,4 mH
Bipolární statický vazební moment	300 Ncm	560 Ncm	790 Ncm
Moment setrvačnosti rotoru	$1450 \text{ Kg} \cdot \text{m}^2 \times 10^{-7}$	$2900 \text{ Kg} \cdot \text{m}^2 \times 10^{-7}$	$4350 \text{ Kg} \cdot \text{m}^2 \times 10^{-7}$
Teoretické zrychlení	$20600 \text{ rad} \times \text{s}^{-2}$	$19300 \text{ rad} \times \text{s}^{-2}$	$18200 \text{ rad} \times \text{s}^{-2}$
Indukované napětí	50 V při 1000 ot/min	93 V při 1000 ot/min	88 V při 1000 ot/min
Hmotnost	1,5 Kg	2,5 Kg	3,5 Kg
Stupeň krytí	IP43	IP43	IP43
Připojení vodičů k ovladačům	V	V	V



Kód v závorkách odpovídá oboustranné hřídeli.

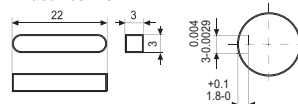
Vodiče jsou umístěny ve vinylové bužírce.

T je zemní svorka.

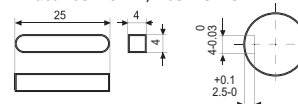


MODEL	A	B	C	D
103 - H8221 - 6241	62	22		9.525
103 - H8221 - 6211	62	22	25.4 ± 0.5	9.525
103 - H8222 - 6340	92.2	25		12
103 - H8222 - 6310	92.2	25	28 ± 1	12
103 - H8223 - 6540	125.9	25		12
103 - H8223 - 6510	125.9	25	28 ± 1	12

hřídel 103-H8221



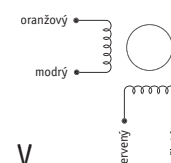
hřídel 103-H8222, 103-H8223



SM 2861

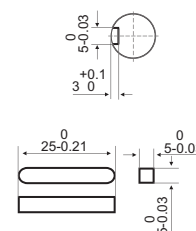
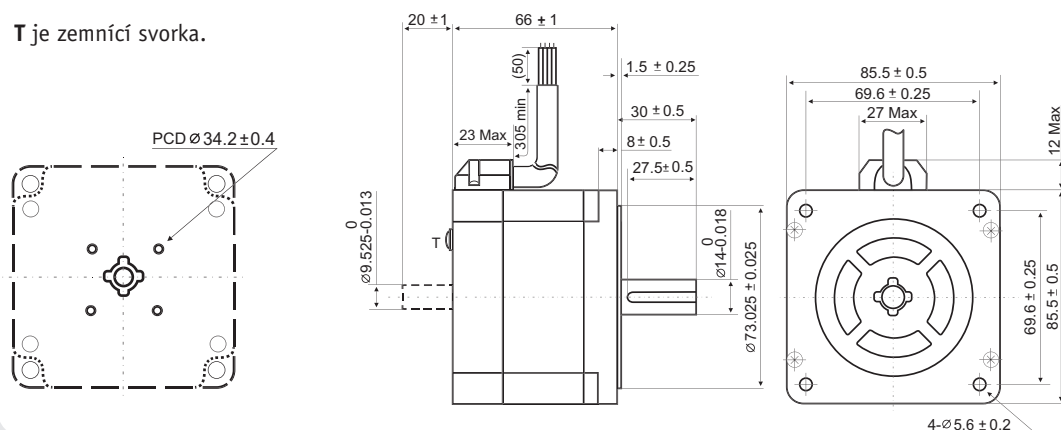
3,4"

	SM2861-5055	SM2861-5155 (SM2861-5125)
Základní úhel kroku	$1,8^\circ \pm 0,09^\circ$	$1,8^\circ \pm 0,09^\circ$
Bipolární paralelní proud	2 A	6 A
Odpor	$2,2 \Omega$	$0,29 \Omega$
Indukčnost	15 mH	1,7 mH
Bipolární statický vazební moment	360 Ncm	360 Ncm
Moment setrvačnosti rotoru	$1480 \text{ Kg} \cdot \text{m}^2 \times 10^{-7}$	$1480 \text{ Kg} \cdot \text{m}^2 \times 10^{-7}$
Teoretické zrychlení	$24300 \text{ rad} \times \text{s}^{-2}$	$24300 \text{ rad} \times \text{s}^{-2}$
Indukované napětí	180 V při 1000 ot/min	63 V při 1000 ot/min
Hmotnost	1,7 Kg	1,7 Kg
Zkušebny	UL, CE, RoHS	UL, CE, RoHS
Elektrická pevnost	250 VAC (350 VDC)	250 VAC (350 VDC)
Stupeň krytí	IP43	IP43
Kód vodičů	V	V



Kód v závorkách odpovídá oboustranné hřídeli.

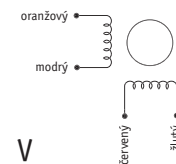
T je zemní svorka.



SM 2862

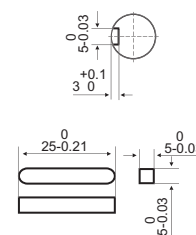
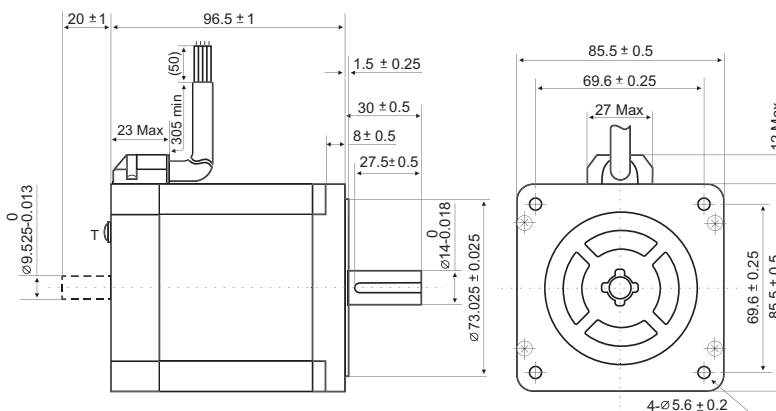
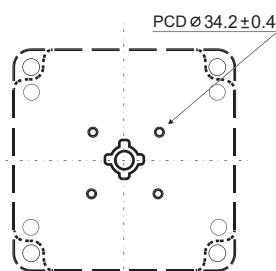
3,4"

	SM2862-5155 (SM2862-5125)	SM2862-5255 (SM2862-5225)	
Základní úhel kroku	1,8° ± 0,09°	1,8° ± 0,09°	
Bipolární paralelní proud	4 A	6 A	
Odpor	0,83 Ω	0,36 Ω	
Indukčnost	6,4 mH	2,8 mH	
Bipolární statický vazební moment	700 Ncm	700 Ncm	
Moment setrvačnosti rotoru	3000 Kg ^m x 10 ⁻⁷	3000 Kg ^m x 10 ⁻⁷	
Teoretické zrychlení	23300 rad x s ⁻²	23300 rad x s ⁻²	
Indukované napětí	183 V při 1000 ot/min	122 V při 1000 ot/min	
Hmotnost	2,9 Kg	2,9 Kg	
Zkušebny	UL, CE, RoHS	UL, CE, RoHS	
Elektrická pevnost	250 VAC (350 VDC)	250 VAC (350 VDC)	
Stupeň krytí	IP43	IP43	
Připojení vodičů k ovladačům	V	V	



Kód v závorkách odpovídá oboustranné hřídeli.

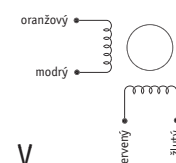
T je zemní svorka.



SM 2863

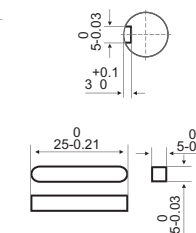
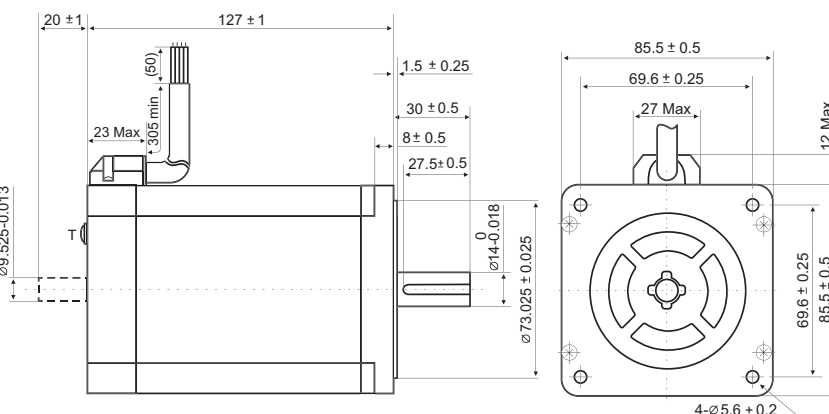
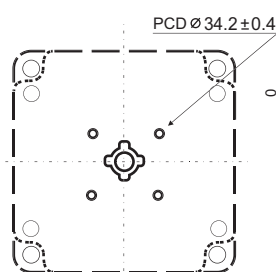
3,4"

	SM2862-5155 (SM2862-5125)	SM2862-5255 (SM2862-5225)	
Základní úhel kroku	1,8° ± 0,09°	1,8° ± 0,09°	
Bipolární paralelní proud	4 A	6 A	
Odpor	1 Ω	0,46 Ω	
Indukčnost	7,9 mH	3,8 mH	
Bipolární statický vazební moment	920 Ncm	920 Ncm	
Moment setrvačnosti rotoru	4500 Kg ^m x 10 ⁻⁷	4500 Kg ^m x 10 ⁻⁷	
Teoretické zrychlení	20500 rad x s ⁻²	20500 rad x s ⁻²	
Indukované napětí	241 V při 1000 ot/min	161 V při 1000 ot/min	
Hmotnost	4 Kg	4 Kg	
Zkušebny	UL, CE, RoHS	UL, CE, RoHS	
Elektrická pevnost	250 VAC (350 VDC)	250 VAC (350 VDC)	
Stupeň krytí	IP43	IP43	
Kód vodičů	V	V	

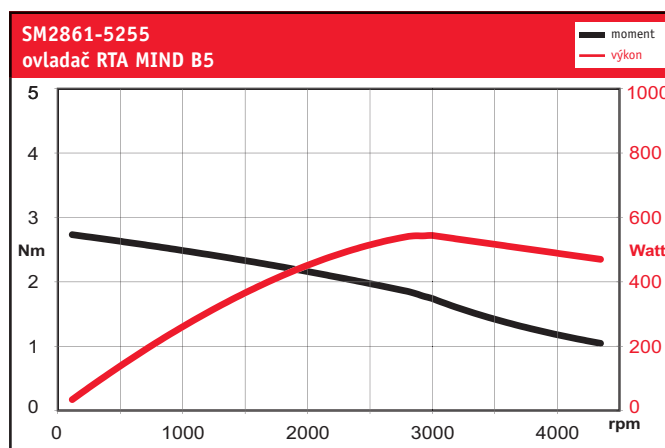
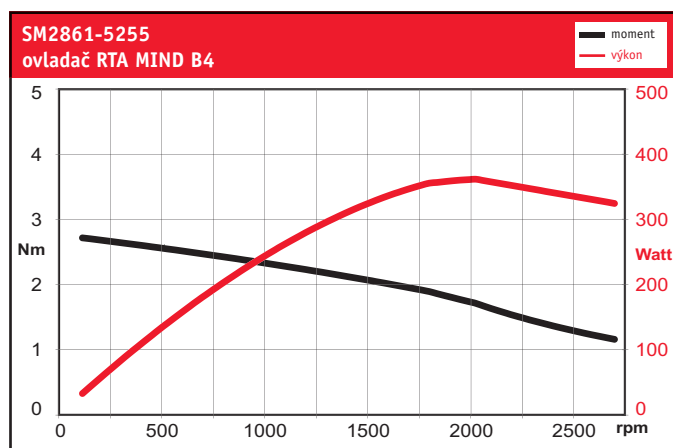
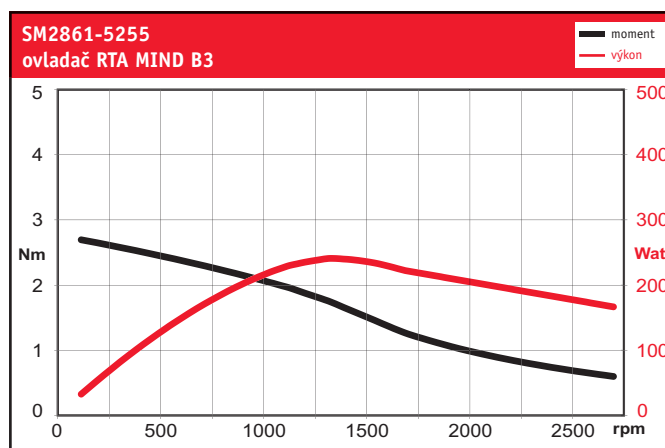
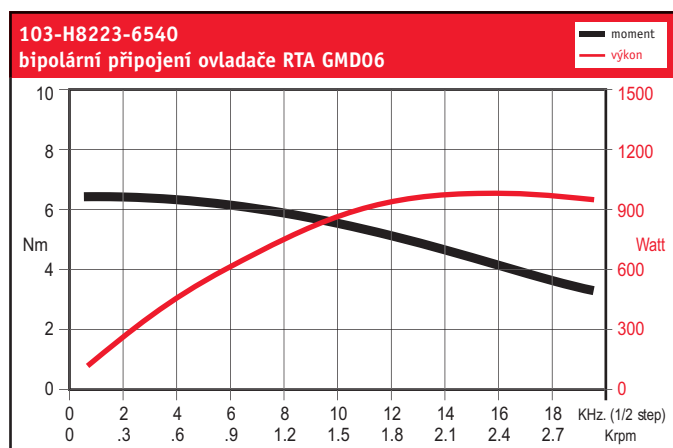
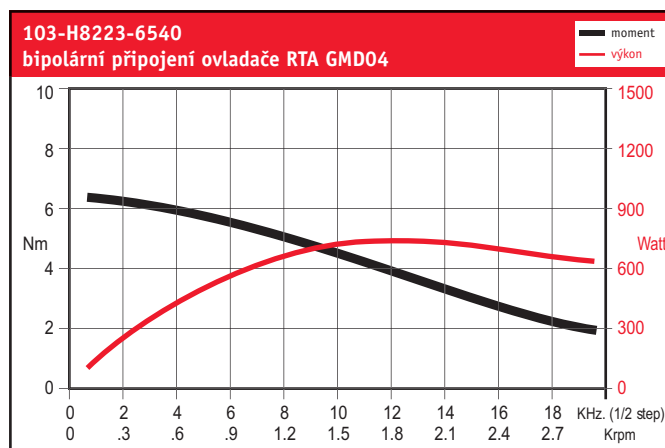
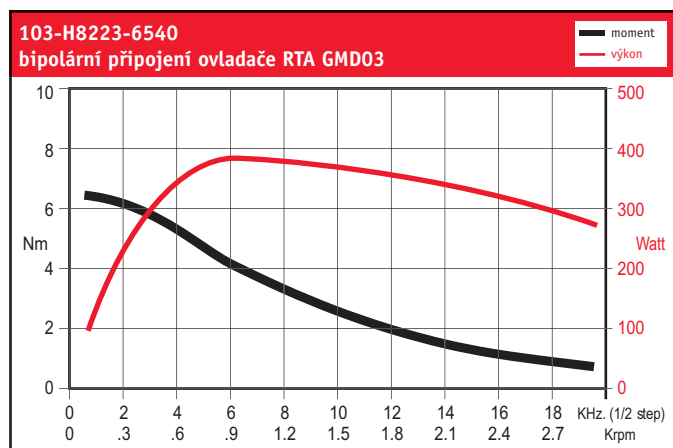
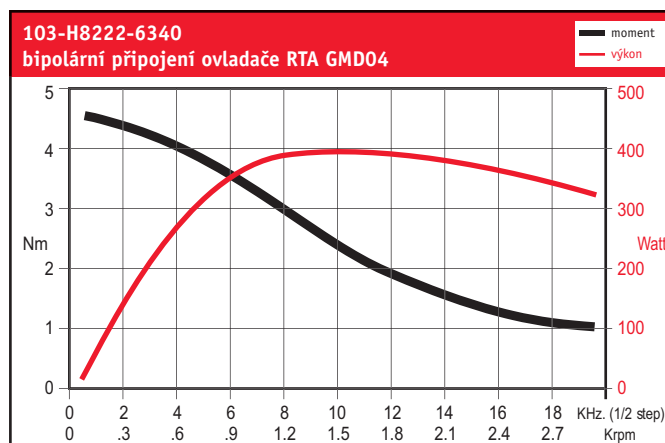
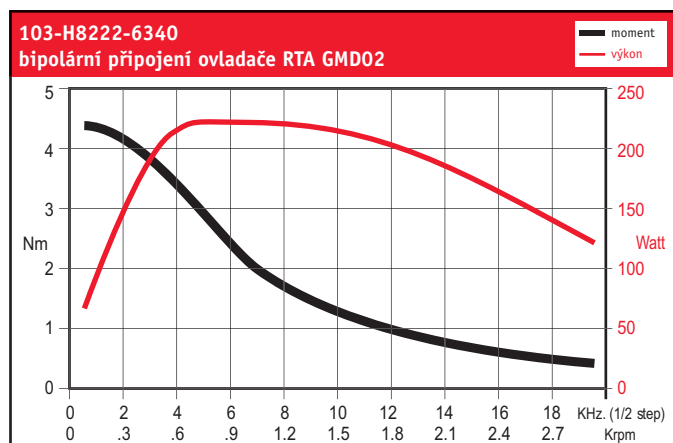


Kód v závorkách odpovídá oboustranné hřídeli.

T je zemní svorka.



MOMENTOVÉ CHARAKTERISTIKY OVLADAČ – MOTOR



MOMENTOVÉ CHARAKTERISTIKY OVLADAČ – MOTOR

