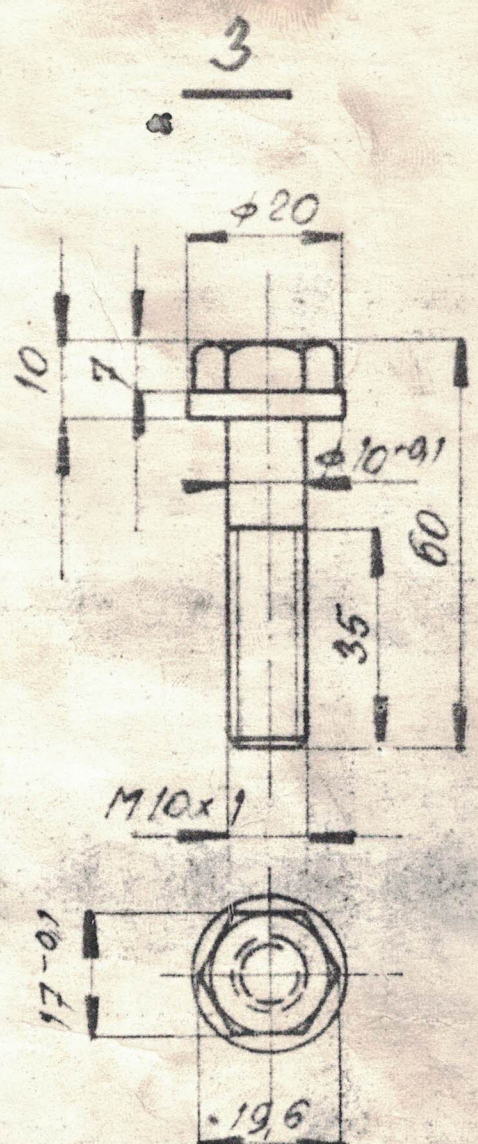
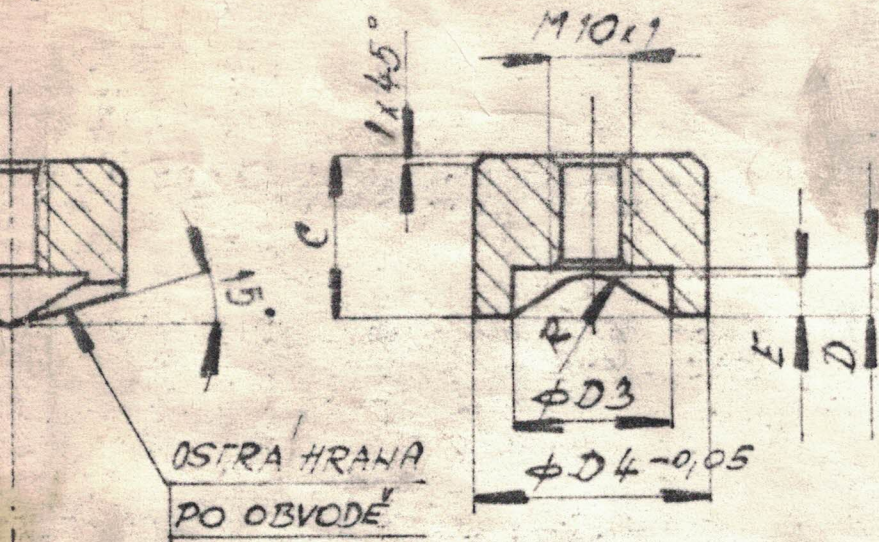
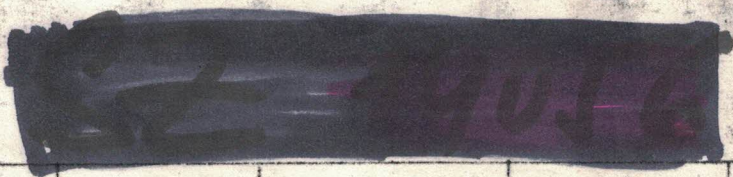


2

1,6 / 0,8



OZNAČIT: φD4



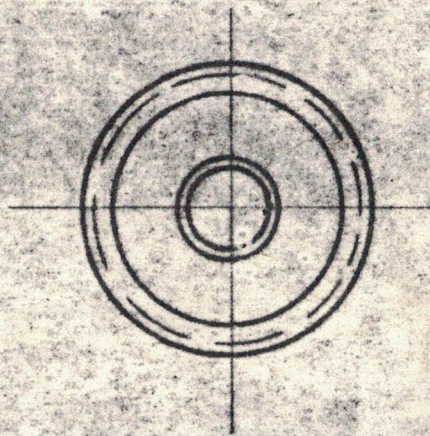
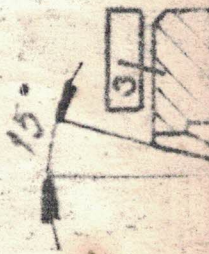
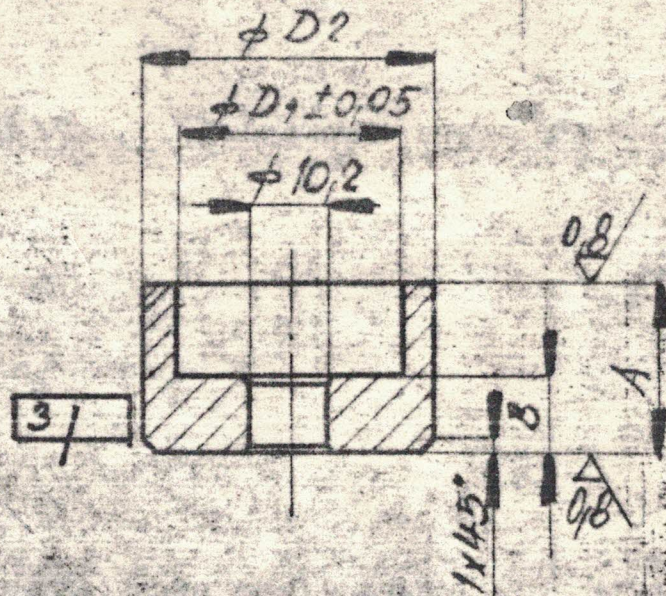
										5
										4
	ŠROUB		12050					S.		3
	STRÍŽNÍK		19436	KAL. 63°RC				S.		2
	MATRICE		19436	KAL. 63°RC				S.		1
	Název - Rozměr	Polotovary	Mater. konečný	Mater. výchozí	Č. váha	Hr. váha	Číslo výkresu	Pos.		
Poznámka				Celková čistá váha kg						
Kreslil	HROMADA		Č. snímku				Datum	Podpis	Index změny	x
Přezkoušel										x
Norm. ref.										x
Výr. projedn.	Schválil		Č. transp.							x
	Dne 12.6.87			197.VI.1987						x

LITEX PRŮSTŘÍŽNÍK PLECHU

Nový podnik

Typ: Skupina: Starý výkres: Nový výkres:

1



$\phi 39,3$	$\phi 48$	$\phi 31$	$\phi 39$	22	12	23	8	7	8
$\phi 32,3$	$\phi 40$	$\phi 24$	$\phi 32$	22	12	21	7	6	6
$\phi 30,3$	$\phi 38$	$\phi 22$	$\phi 30$	22	12	19	6	5	6
$\phi 22,3$	$\phi 30$	$\phi 15$	$\phi 22$	22	12	17	5	4	5