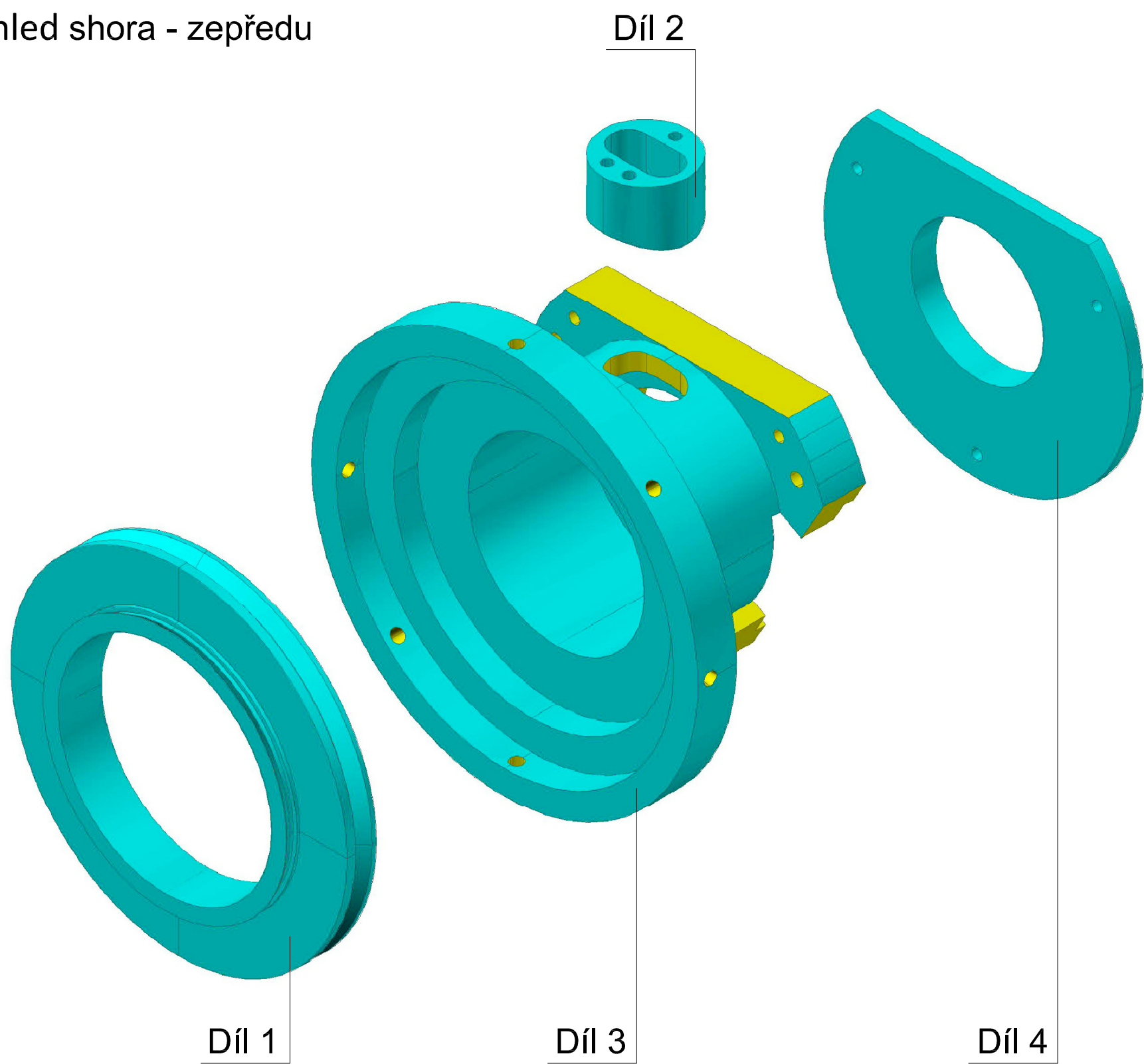
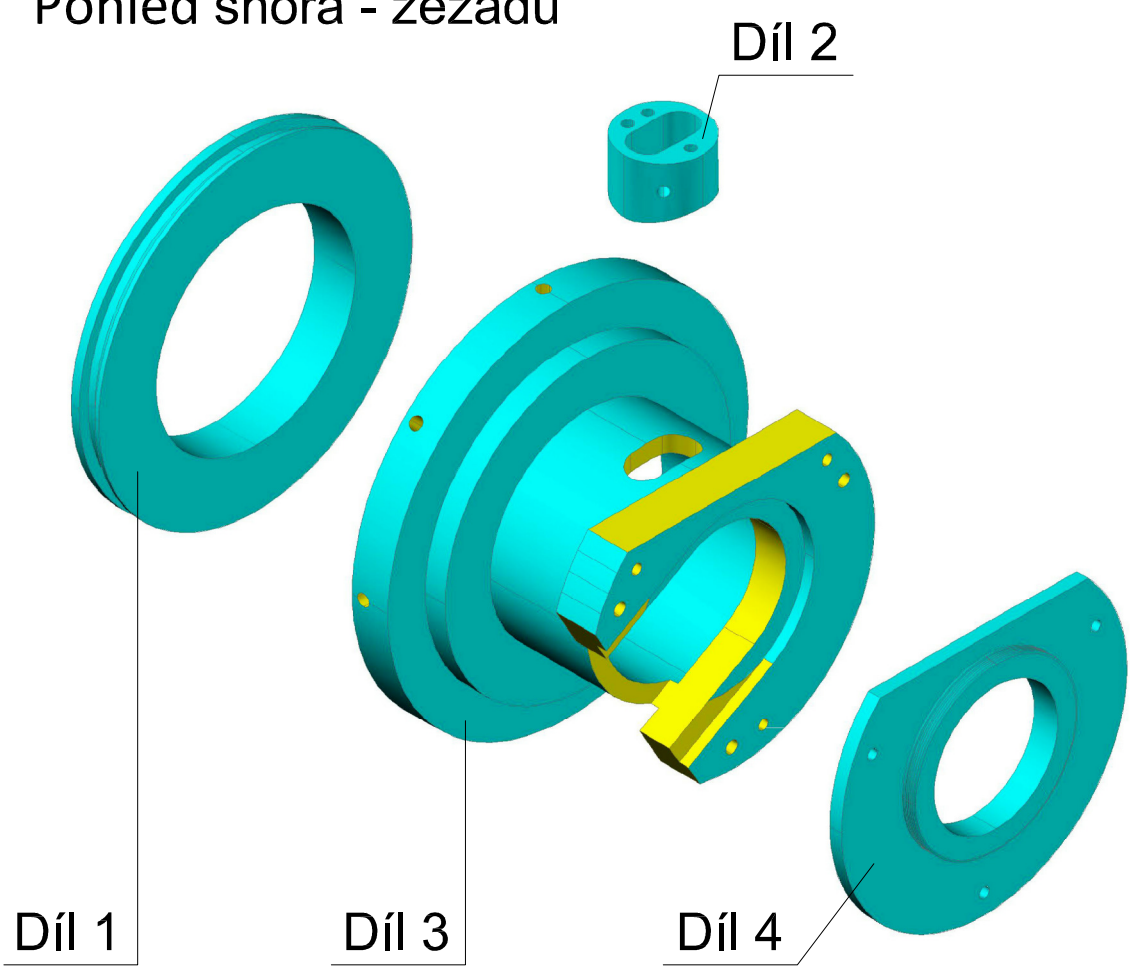


3d zobrazení všech dílů

Pohled shora - zepředu

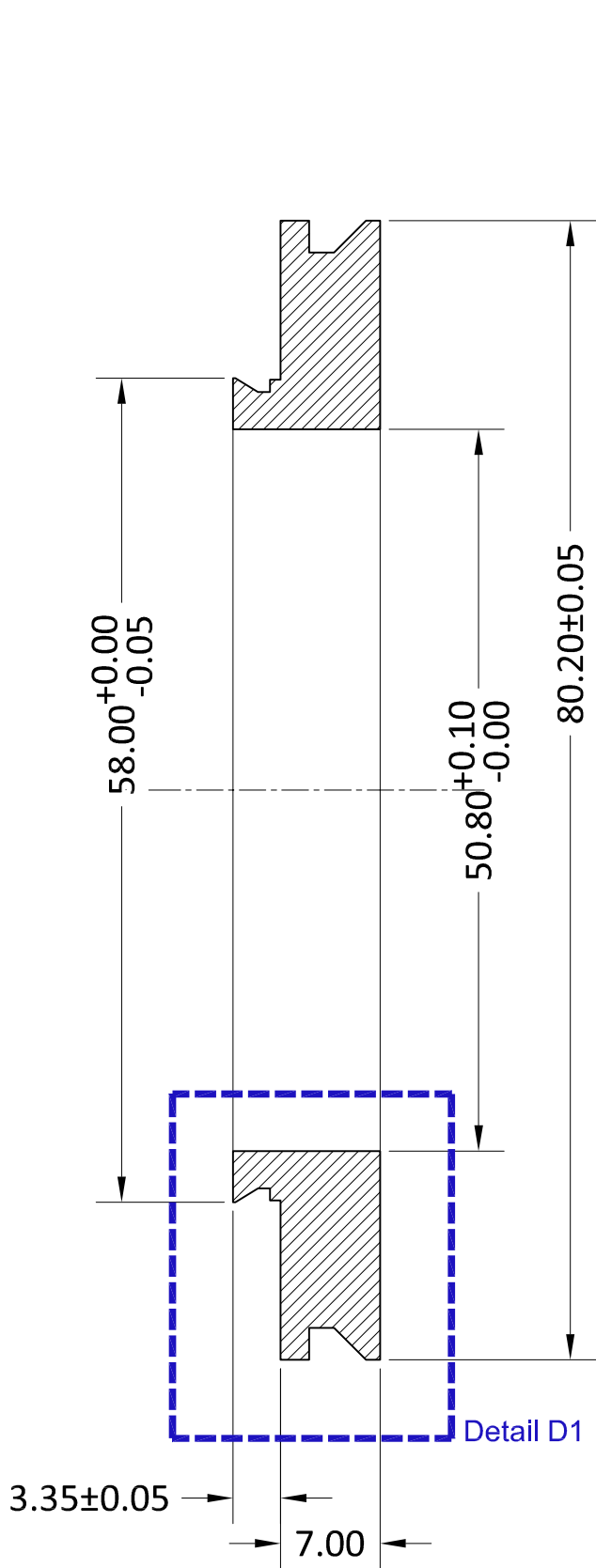


Pohled shora - zezadu

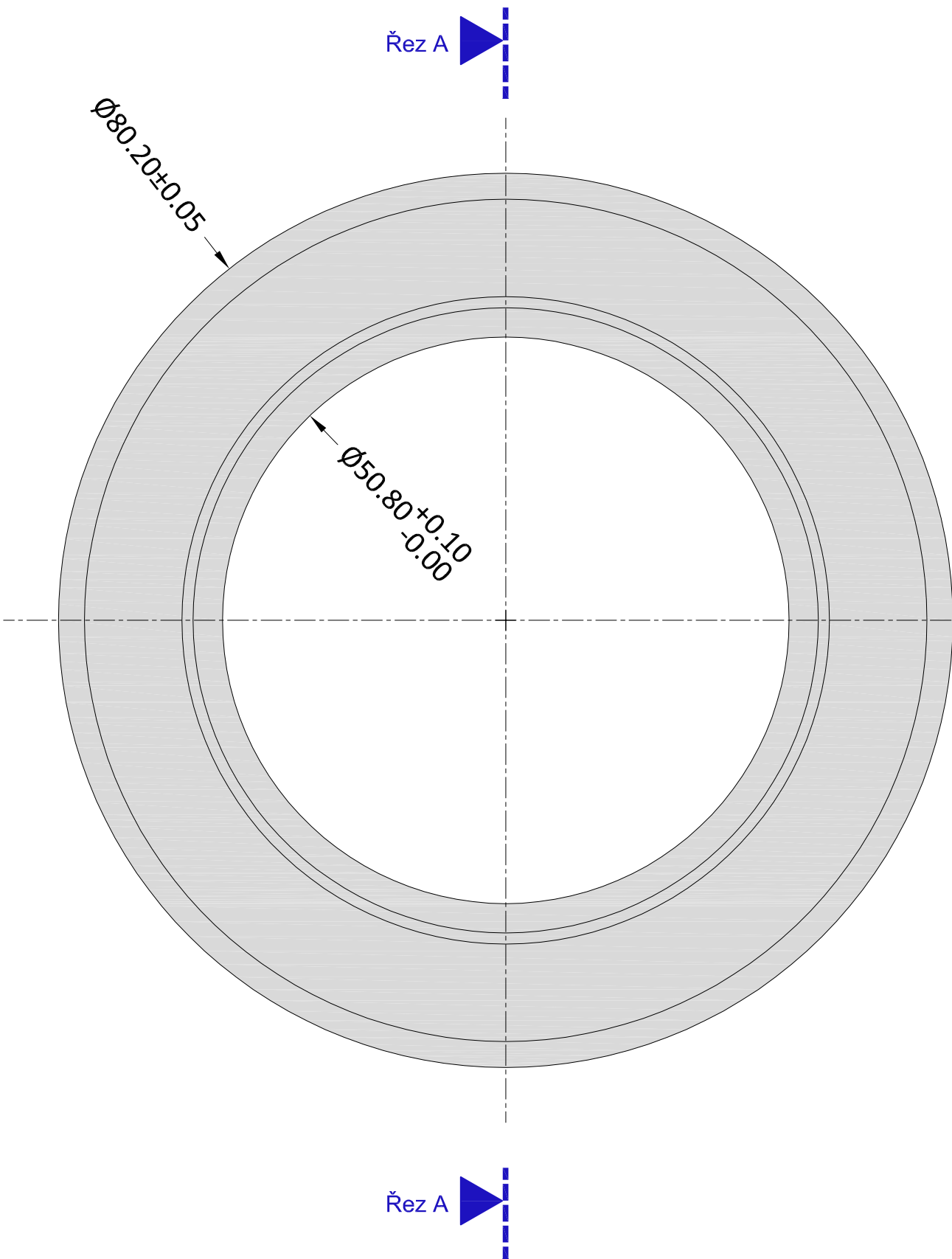


Materiál:	dural EN AW 20xx (případně 5083)
Přesnost:	ISO 2768 - f
Drsnost:	Ra 1.6
Zakázka:	Šeiner - COAG
Díl:	
Revize:	810216 - a
Formát:	A3
Č. výkresu	1/5

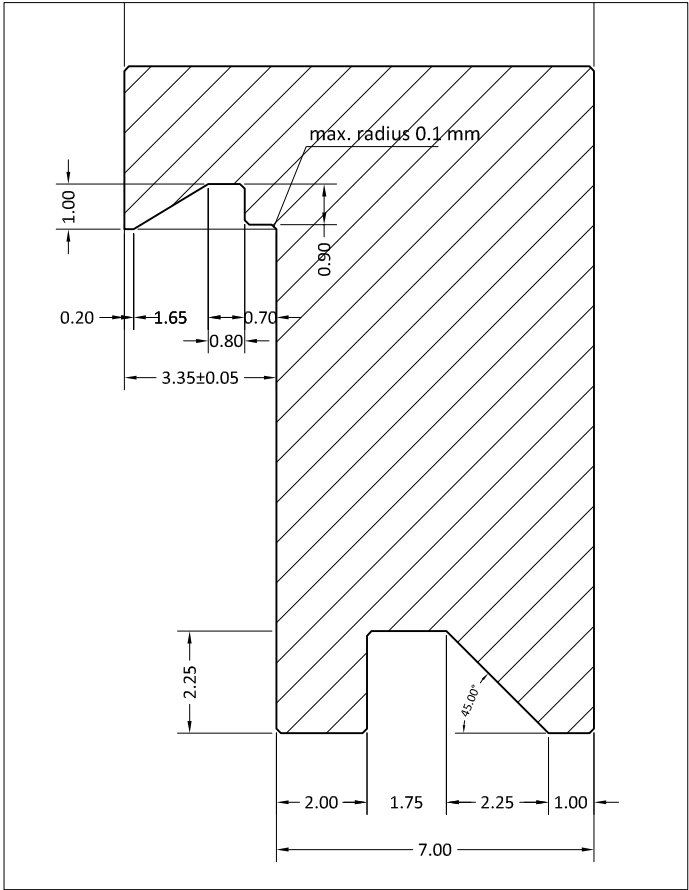
Díl 1 - 1 kus



Řez A-A 2:1



Pohled čelní 2:1

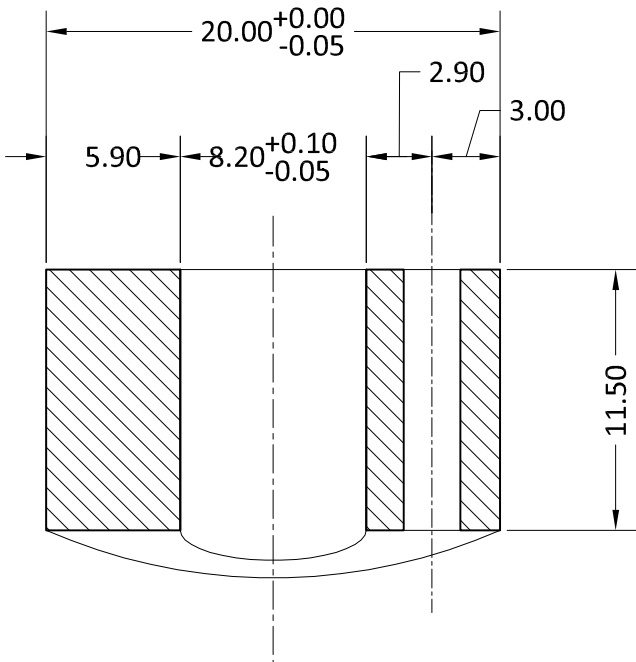


Detail D1 6:1

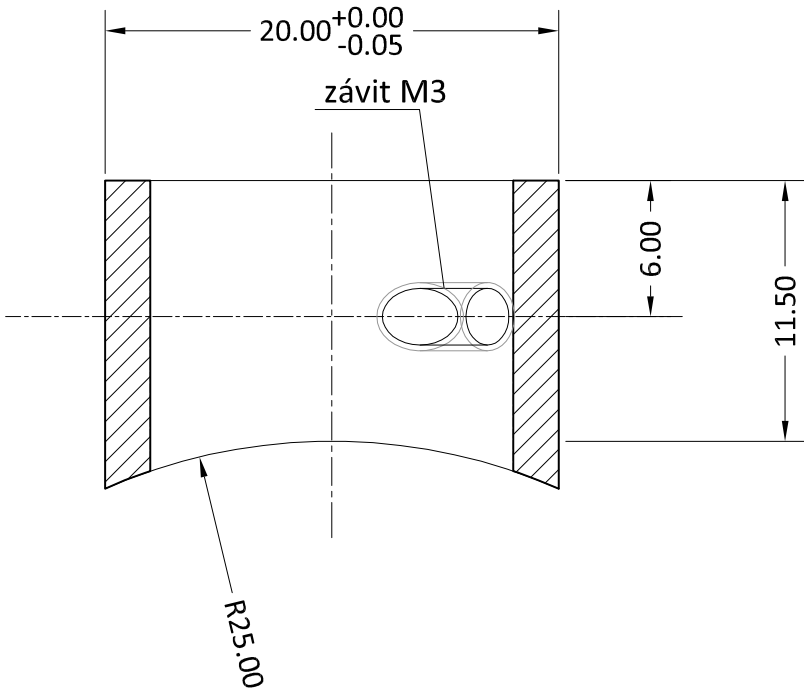
Vnější hrany srazit na ca. 0.2mm
Vnitřní rohy max. radius 0.2 mm,
pokud není ve výkresu zaznačeno
jinak

Materiál:	dural EN AW 20xx (případně 5083)
Přesnost:	ISO 2768 - f
Drsnost:	Ra 1.6
Zakázka:	Šeiner - COAG
Díl:	1
Revize:	810216 - a
Formát:	A3
Č. výkresu	2/5

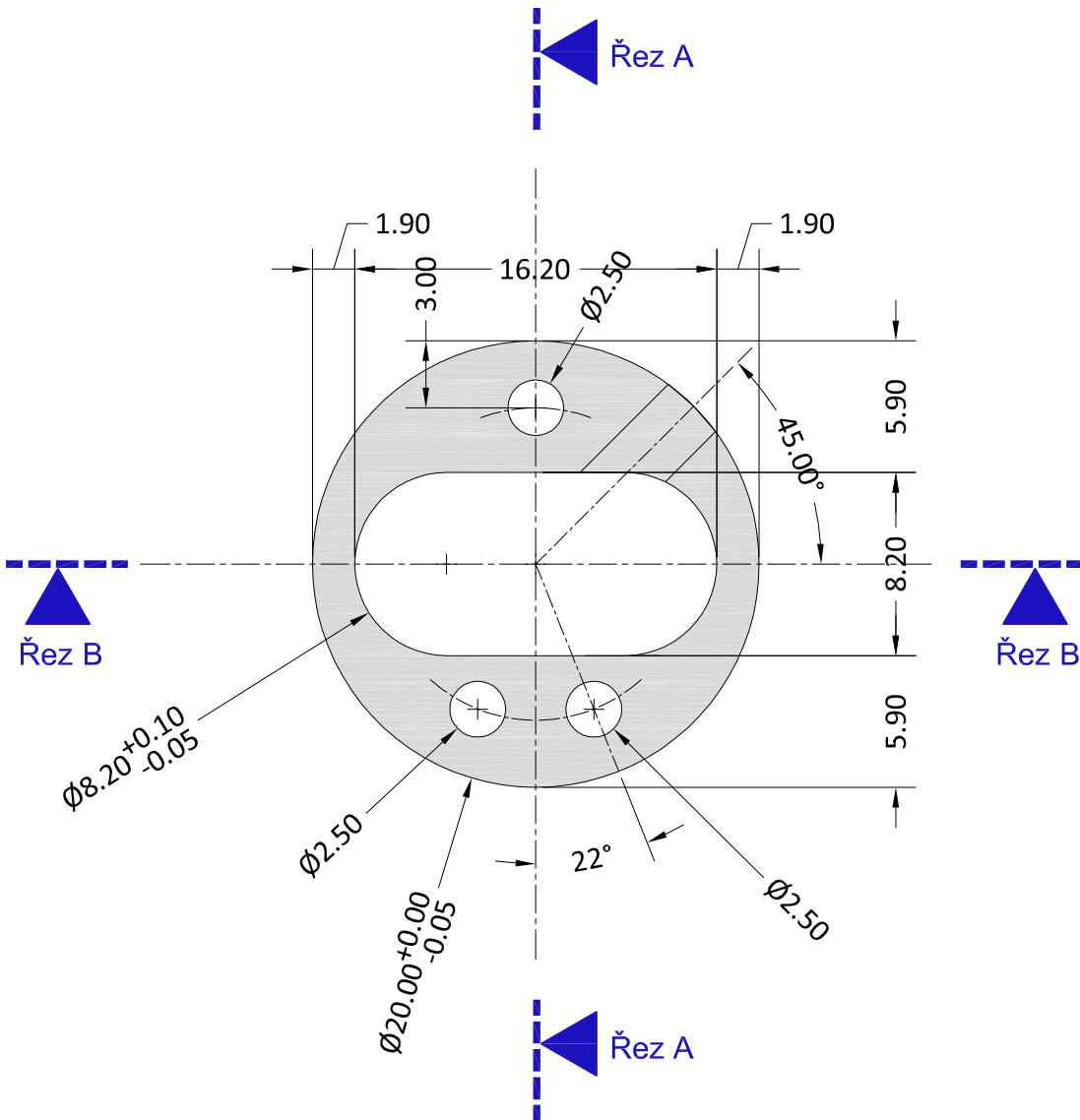
Díl 2 - 1 kus



Řez A-A 3:1



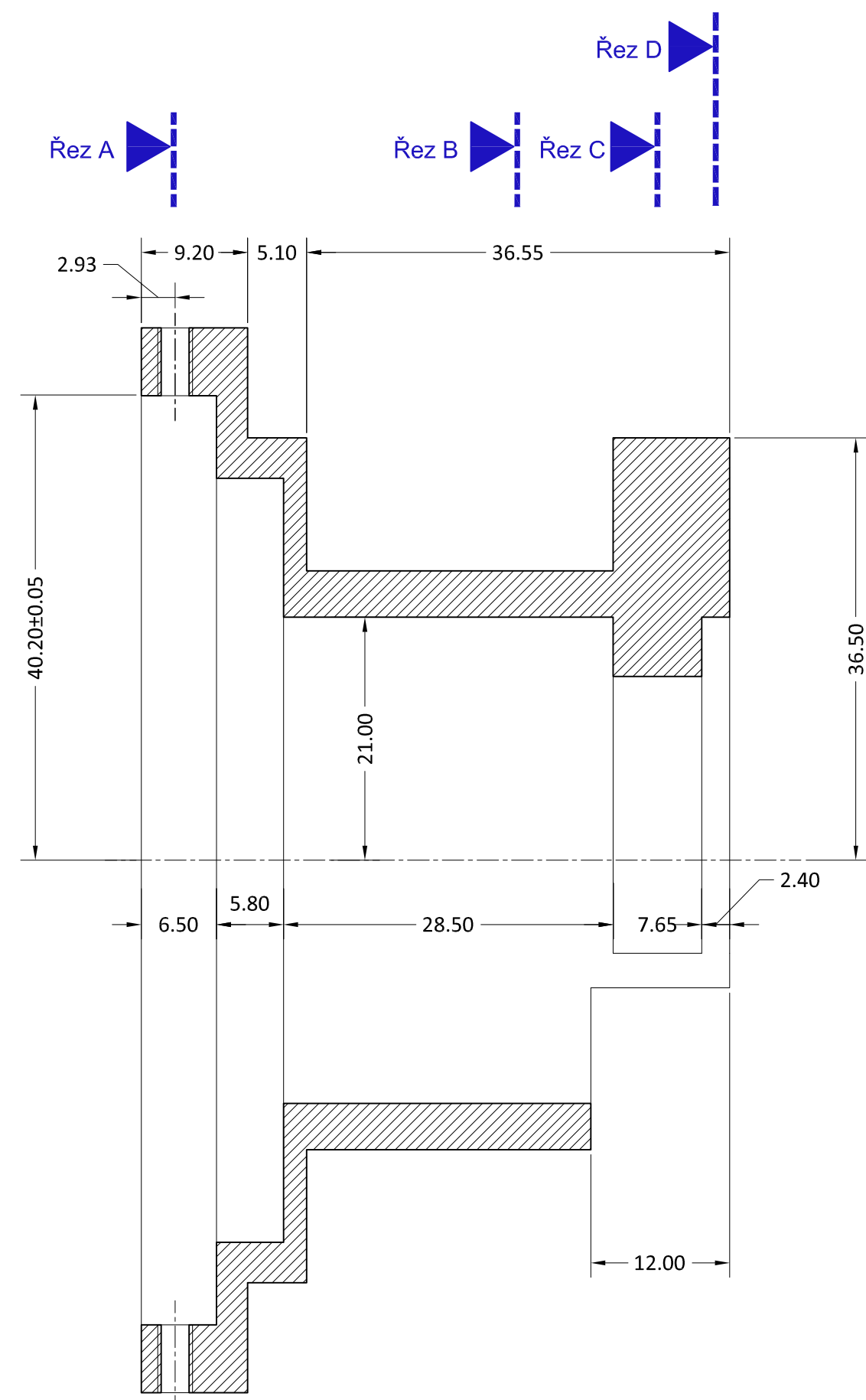
Řez B-B 3:1



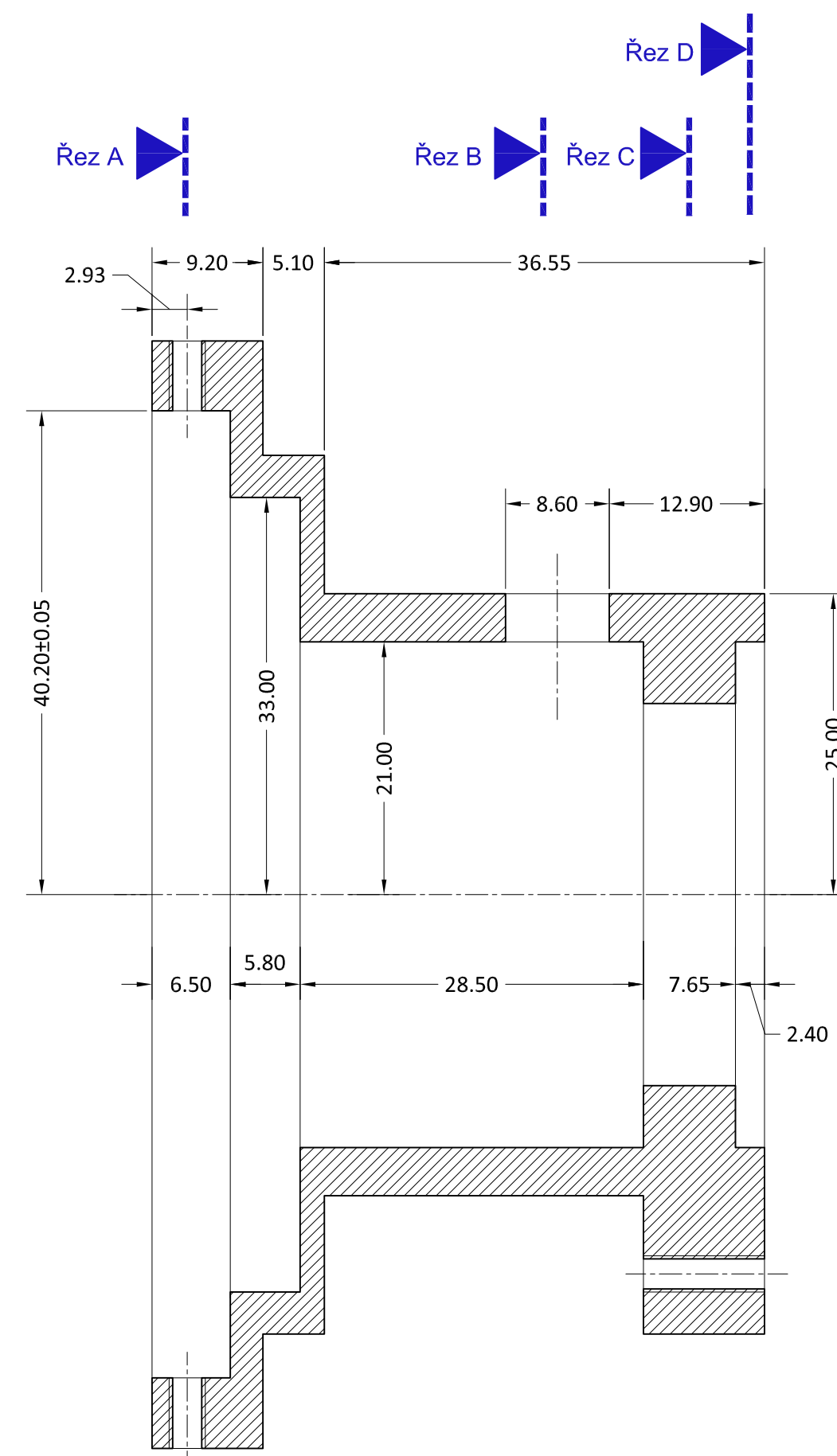
Pohled shora 3:1

Detail D1 6:1

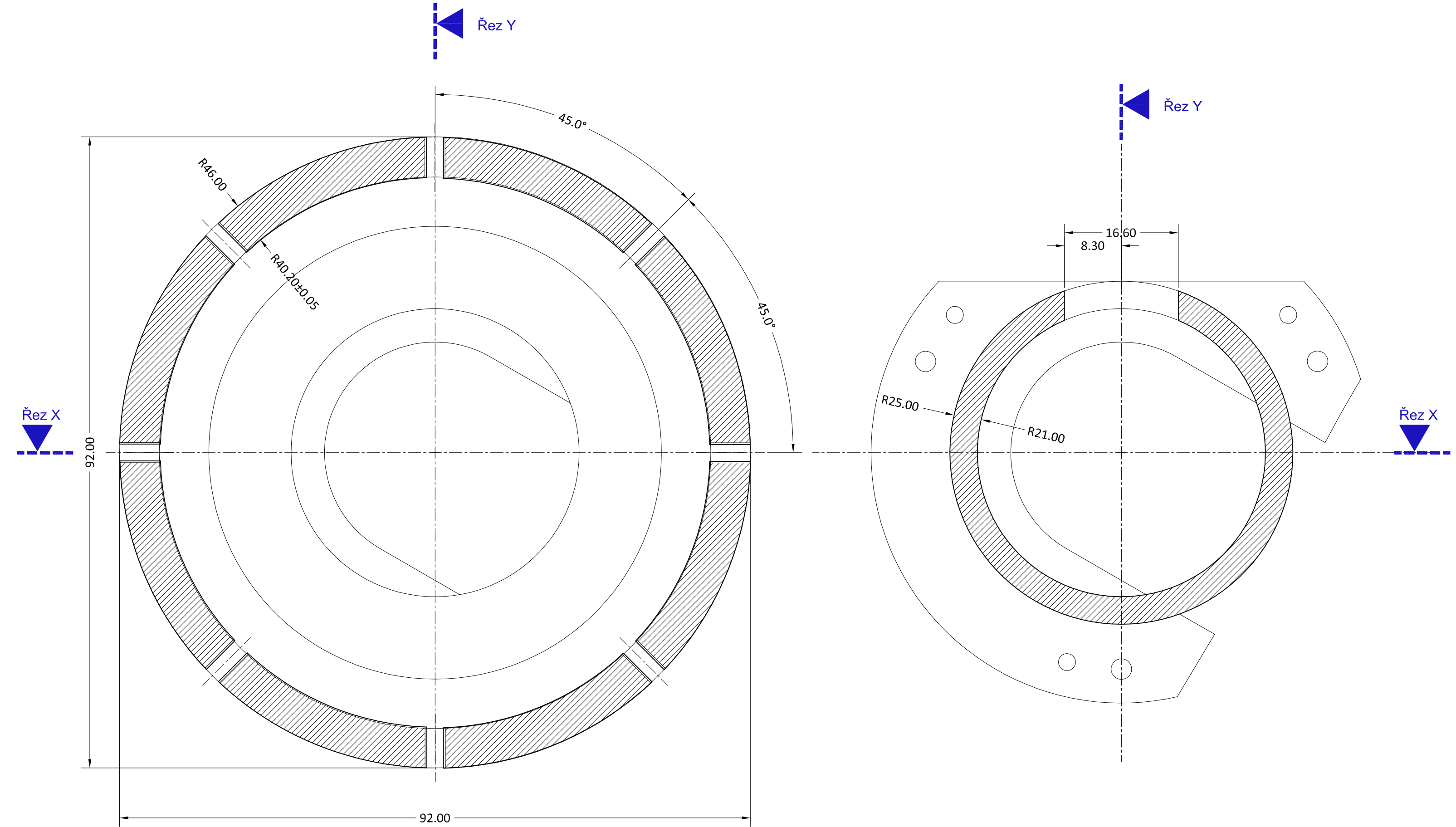
Materiál:	dural EN AW 20xx (případně 5083)
Přesnost:	ISO 2768 - f
Drsnost:	Ra 1.6
Zakázka:	Šeiner - COAG
Díl:	2
Revize:	810216 - a
Formát:	A3
Č. výkresu	3/5



Vodorovný řez X-X 2:1

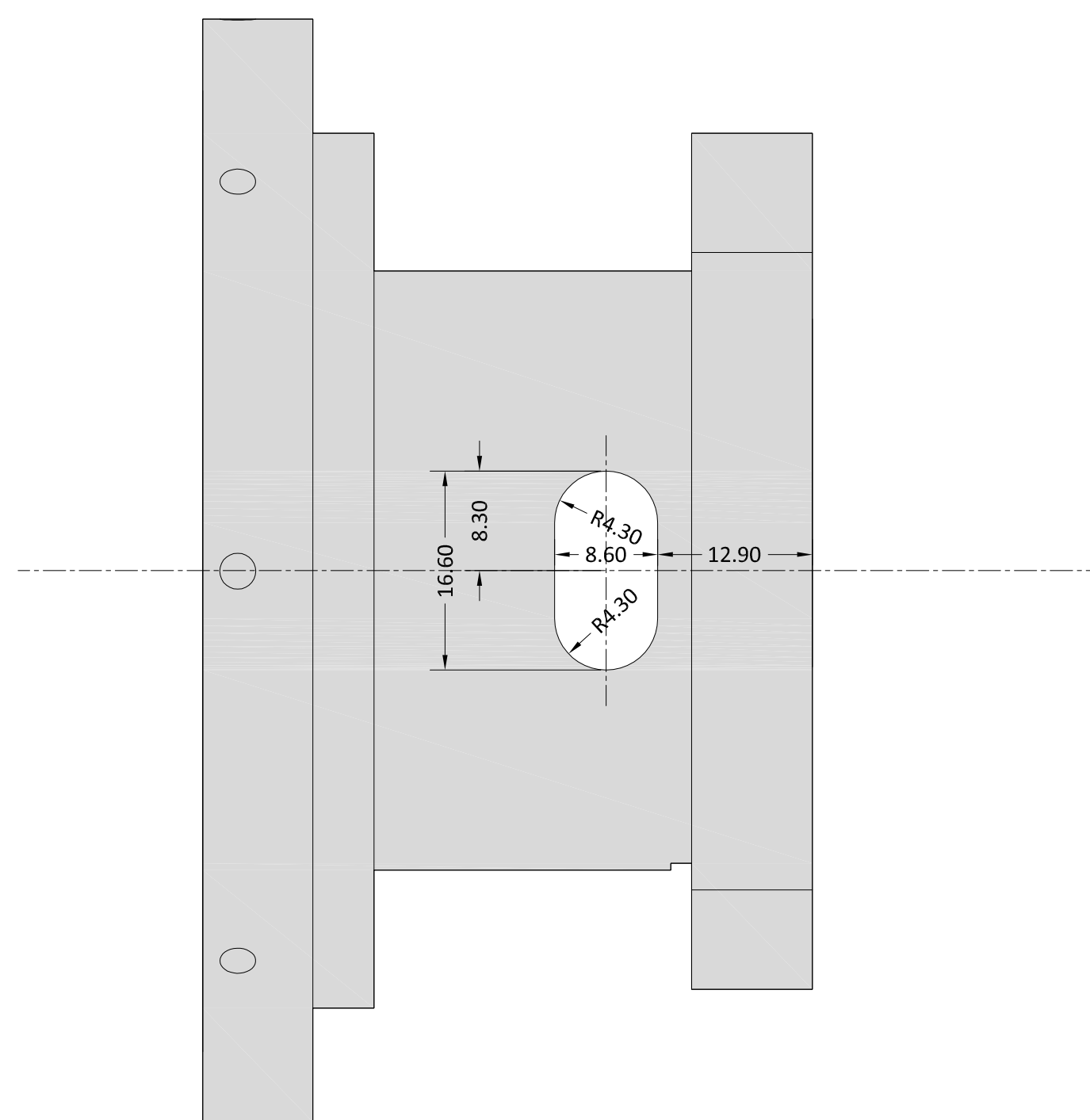


Svislý řez Y-Y 2:1

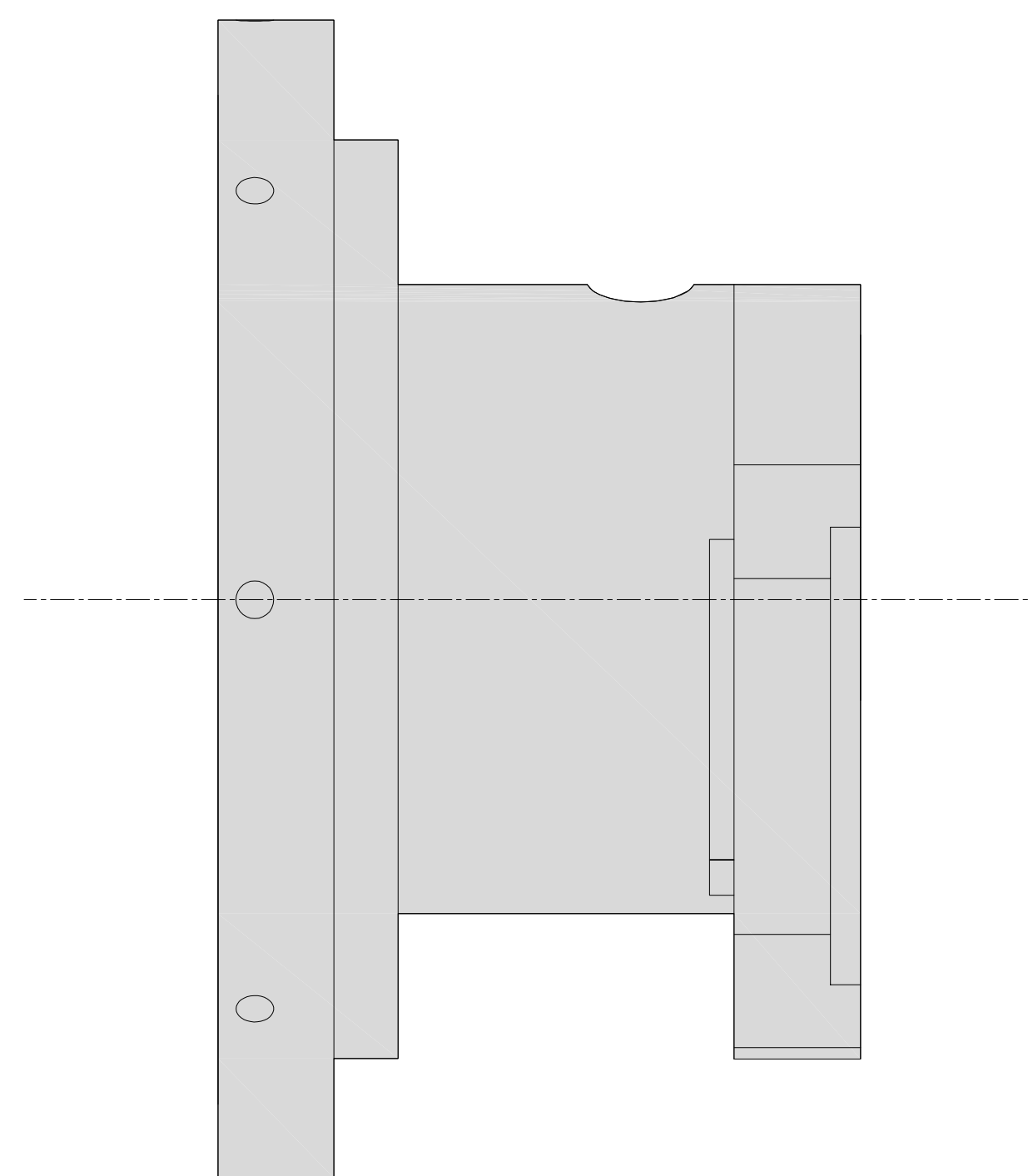


Řez A-A 2:1

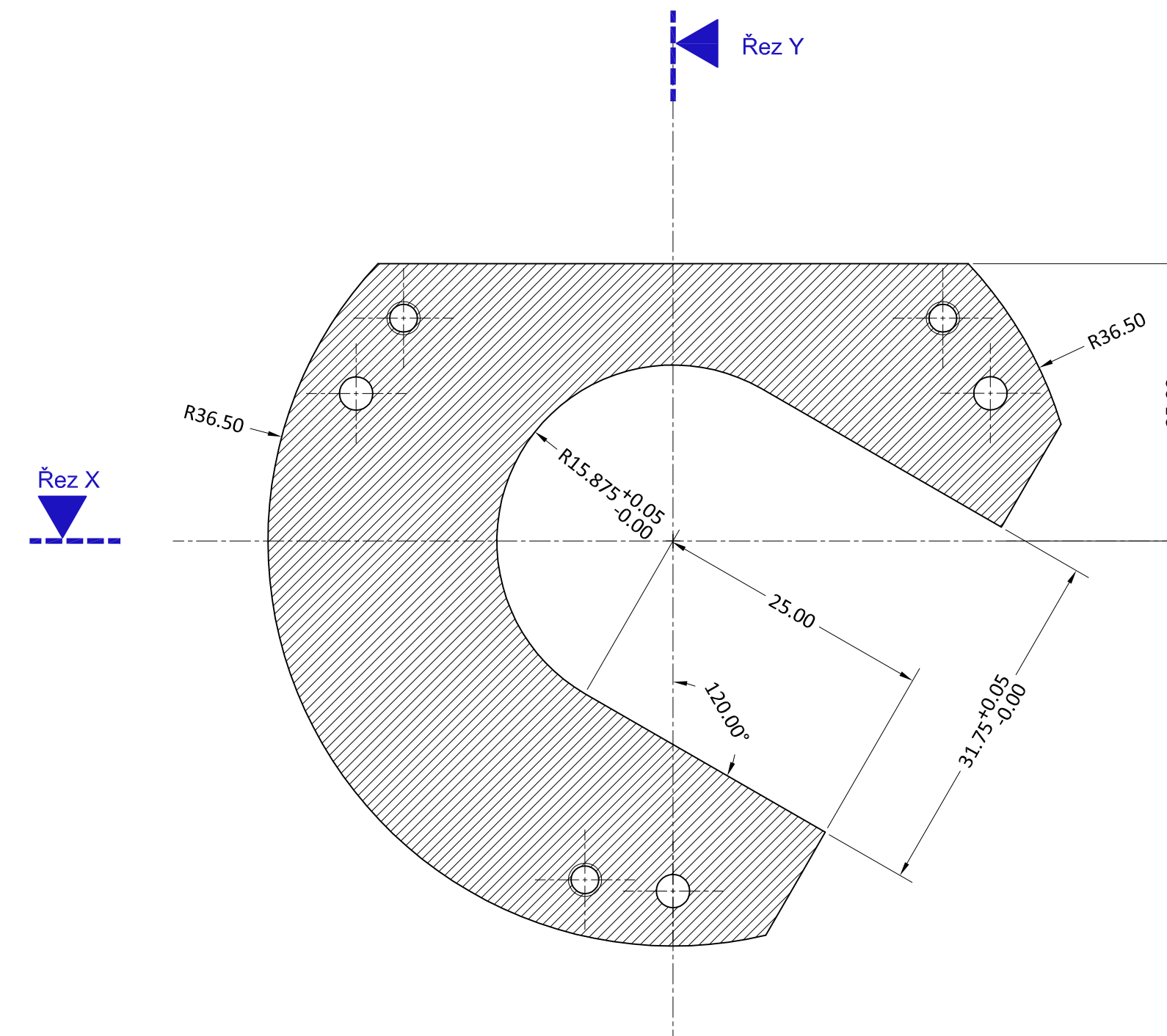
Řez B-B 2:1



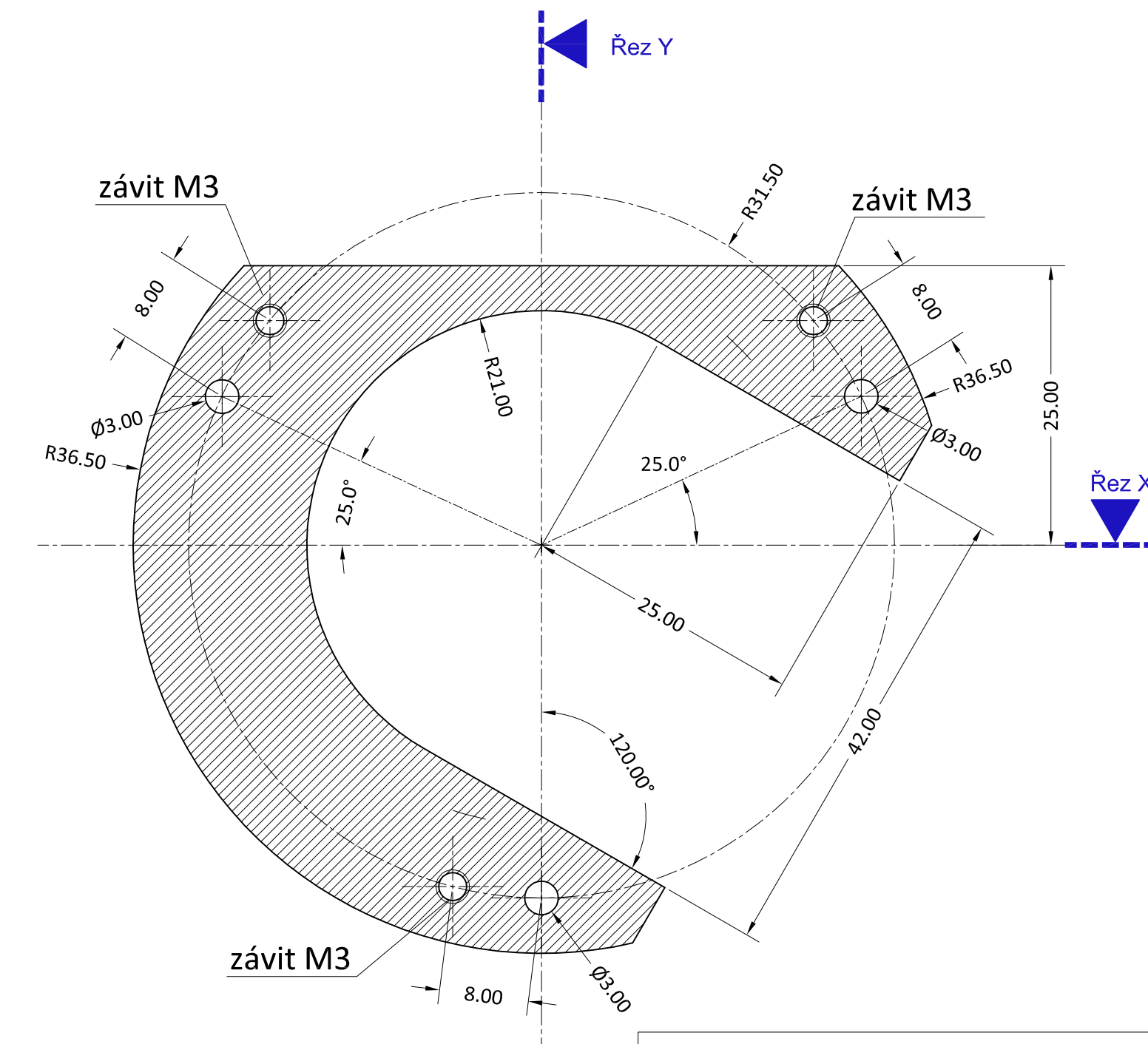
Pohled shora 2:1



Pohled boční 2:1



Řez C-C 2:1



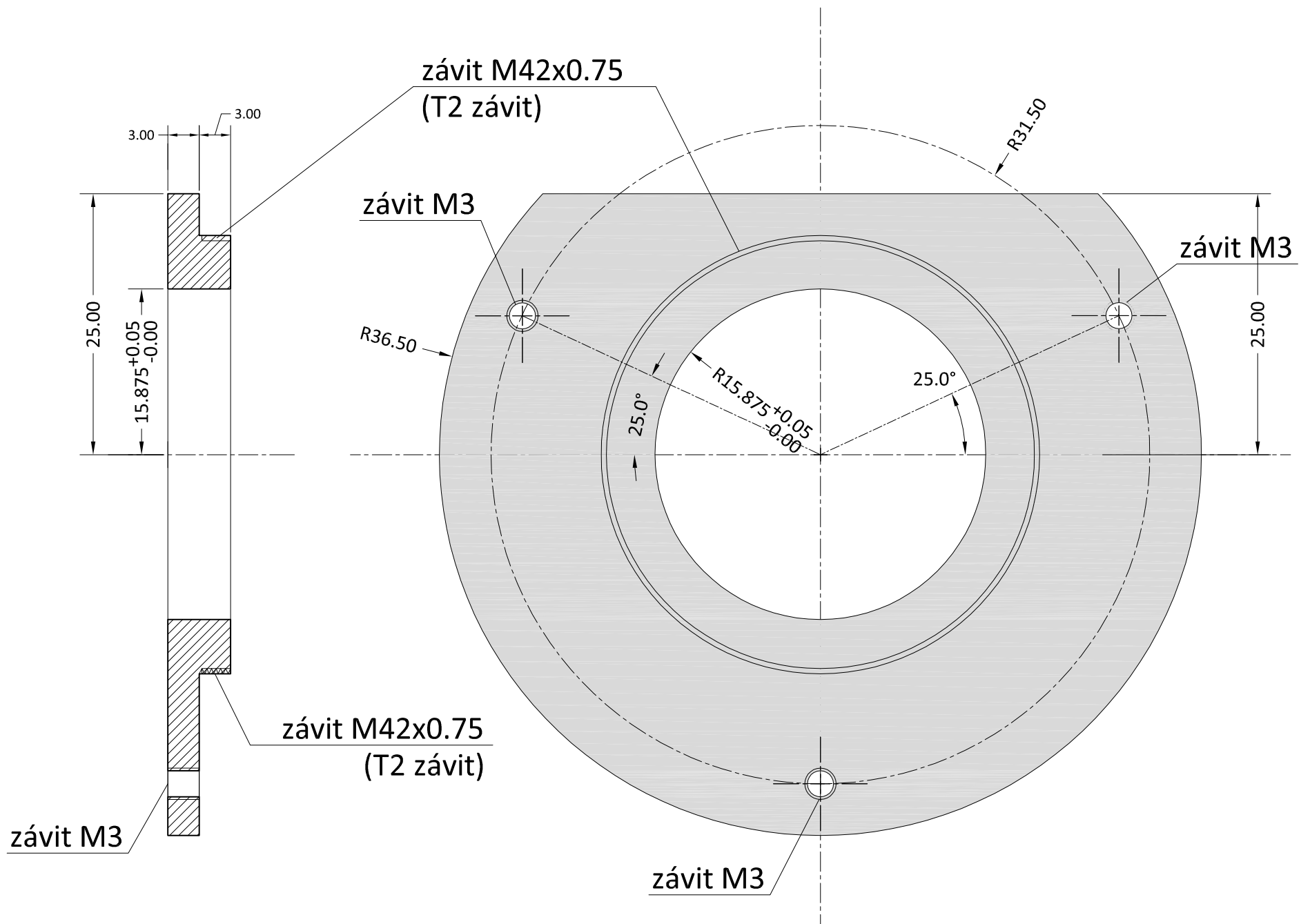
Řez D-D 2:1

Vnější hrany srazit na ca. 0.2mm
Vnitřní rohy max. radius 0.2 mm,
pokud není ve výkrese zaznačeno
jinak

Materiál:	dural EN AW 20xx (případně 5083)
Přesnost:	ISO 2768 - f
Drsnost:	Ra 1.6

Zakázka:	Šeiner - COAG
Díl:	3
Revize:	810216 - a
Formát:	A1
Č. výkresu	4/5

Díl 4 - 1 kus



Řez A-A 2:1

Pohled čelní 2:1

M3 otvory odpovídají otvorům v dílu 3.

Vnější hrany srazit na ca. 0.2mm
Vnitřní rohy max. radius 0.2 mm,
pokud není ve výkrese zaznačeno
jinak

Materiál:	dural EN AW 20xx (případně 5083)
Přesnost:	ISO 2768 - f
Drsnost:	Ra 1.6
Zakázka:	Šeiner - COAG
Díl:	4
Revize:	810216 - a
Formát:	A3
Č. výkresu	5/5